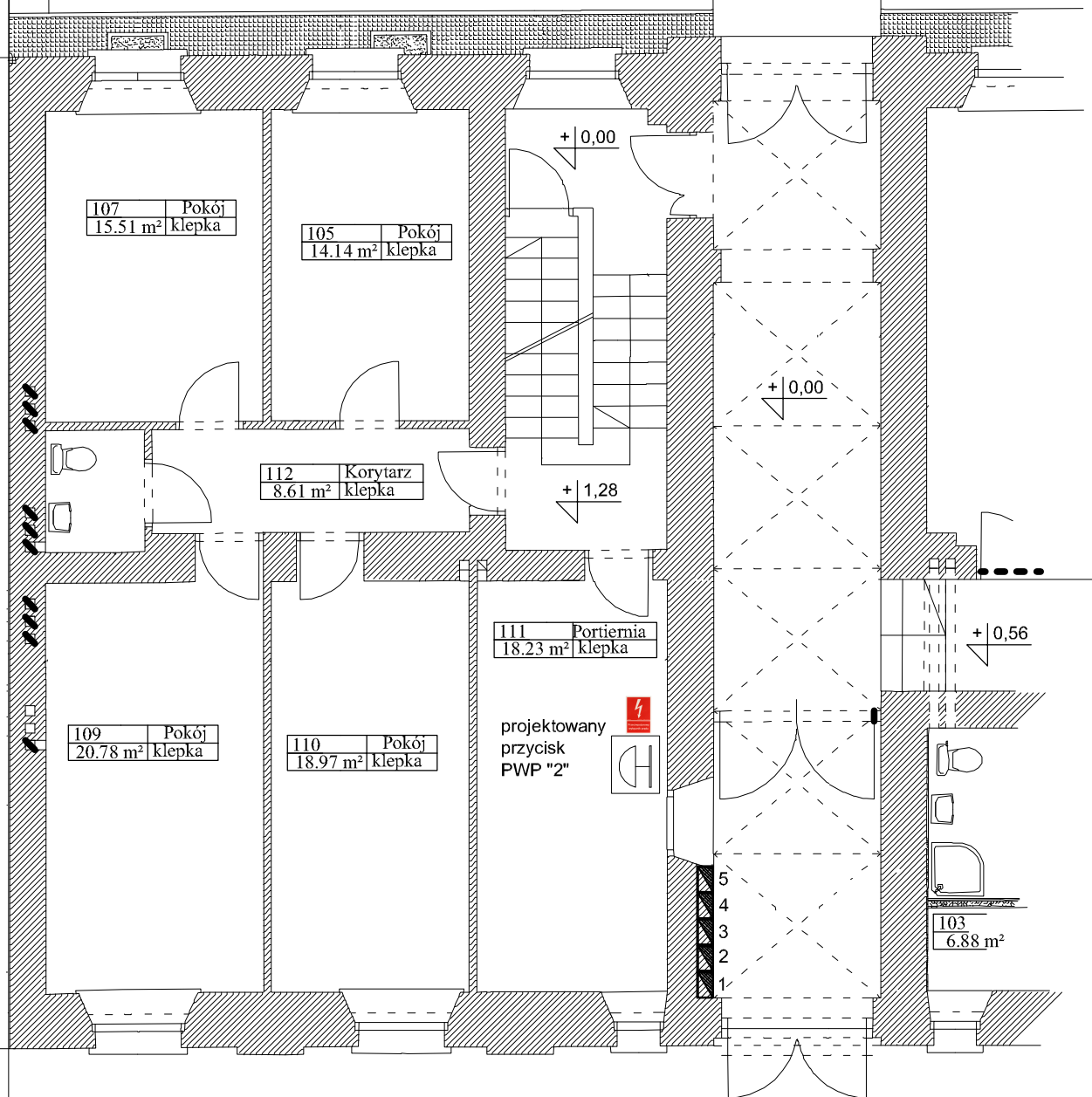


# Parter



4 i 5 - Złącza kablowe, nad nimi układ pomiarowy budynku CENTRUM KONFERENCYJNE

3 - Układ pomiarowy i tablica oświetlenia zewnętrznego nad nim obudowa z wyłącznikiem Q2

2 Układy pomiarowe i TG Budynku nr 13 ("B"), zabezpieczenie obwodu rozdzielnic RW (Katedra - poddasze)

1 - Układy pomiarowe Katedry WP i Muzeum

**RAB**  
Z.U.P.

ul. NIEDŹWIEDZIA 8D, 02-737 WARSZAWA  
TEL. (+48 22) 853 87 42, 853 87 43 ; FAX 853 87 44

Nazwa i adres obiektu budowlanego:

**KATEDRA POŁOWA WOJSKA POLSKIEGO**

Kompleks wojskowy ul. Długa 13/15 w Warszawie, działka 12 obręb 5-02-08

Przedmiot opracowania:

**PROGRAM INWESTYCJI DLA ZADANIA nr 01605: DOPOSAŻENIE BUDYNKU KATEDRY POŁOWEJ WP ORAZ BUDYNKÓW PRZYŁĘGŁYCH W ELEMENTY ZABEZPIECZENIA PRZECIWPOŻAROWEGO przy ul. DŁUGIEJ 13/15 w WARSZAWIE**

Temat opracowania:

**SCHEMAT ZASILANIA OBIEKTÓW Z ELEMENTAMI ZABEZPIECZENIA PRZECIWPOŻAROWEGO**

- PRZECIWPOŻAROWE WYŁĄCZNIKI PRĄDU; Lokalizacja ZK, TG, TL, PWP

Branża: <b>ELEKTRYCZNA</b>	Data: czerwiec 2018r	Faza: Projekt wykonawczy	Nr rys: <b>E-1.2</b>
Projektował: mgr inż. Mateusz Madej	Uprawnienia: MAZ/0584/PWBE/16	Podpis:	
Sprawdził: mgr inż. Zbigniew Madej	UAN - 8386/39/87		
Kierownik zespołu: mgr inż. Andrzej Rzepecki	St-51/75; St-357/74		