



---

# Brand Manual.



**Księga znaku dla**  
JUNIOR  
EDU-ŻYWIENIE





## Sekcja 01 Logotyp

Logotyp w docelowych barwach



Sygnet



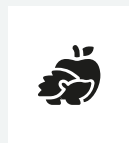
Logotyp w odwróconych barwach



Logotyp w wersji monochromatycznej



Sygnet



Sygnet



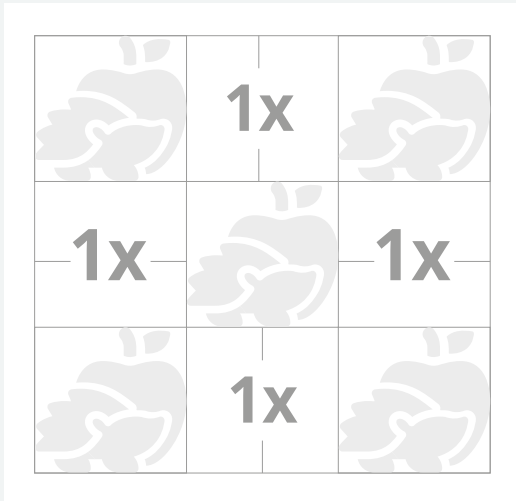
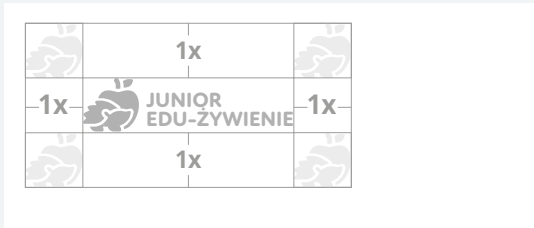
Dozwolone jest umieszczanie logotypu na różnych tłach. Pamiętać należy przy tym o zachowaniu kontrastu oraz czytelności między tłem a znakiem.

**Rekomendowane formaty to:**  
.eps | .ai | .jpg | .tiff | .png | .pdf



# Sekcja 02 Pole ochronne

## Obszar ochronny.



Obszar wokół znaku, w obrębie którego nie może się pojawić żadna obca forma, zarówno graficzna jak i tekstowa to pole ochronne. Do wyznaczenia pola ochronnego służy moduł konstrukcyjny o rozmiarze boku pola podstawowego „1x”.



## Sekcja 03 Modyfikacje

### Dozwolone modyfikacje znaku.



Zmiana kolorystyki z użyciem barw określonych w Brand Manualu.



Użycie cienia pod logotypem.



Ucinanie logotypu w celach dekoracyjnych - jeśli występuje jako logo dodatkowe



Umieszczenie logotypu na tle zdjęcia z zachowaniem kontrastowych barw.

### Niedozwolone modyfikacje znaku.



Zmiana kolorystyki na inną, niż określona w Brand Manualu.



Rotacja znaku.



Manipulowanie ostrością znaku

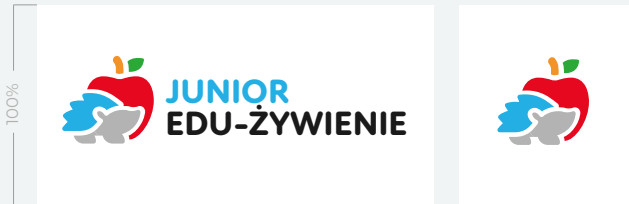


Brak zachowania kontrastu



## Sekcja 04 Skalowanie

### Skalowanie znaku



Skalowanie znaku możliwe jest tylko i wyłącznie do 25% powierzchni logotypu dołączonego do Brand Manual, który uznawany jest za 100% swego rozmiaru.



## Sekcja 05 Typografia

### Font wiodący

A B C D E F ATTEN ROUND REGULAR

G H I J K L

M N O P R S

T U W X Y Z

a b c d e f ATTEN ROUND REGULAR

g h i j k l

m n o p r s

t u w x y z

## Fonty uzupełniające

A	B	C	D	E	F	ATTEN ROUND BOLD
G	H	I	J	K	L	
M	N	O	P	R	S	
T	U	W	X	Y	Z	

a	b	c	d	e	f	ATTEN ROUND BOLD
g	h	i	j	k	l	
m	n	o	p	r	s	
t	u	w	x	y	z	

---

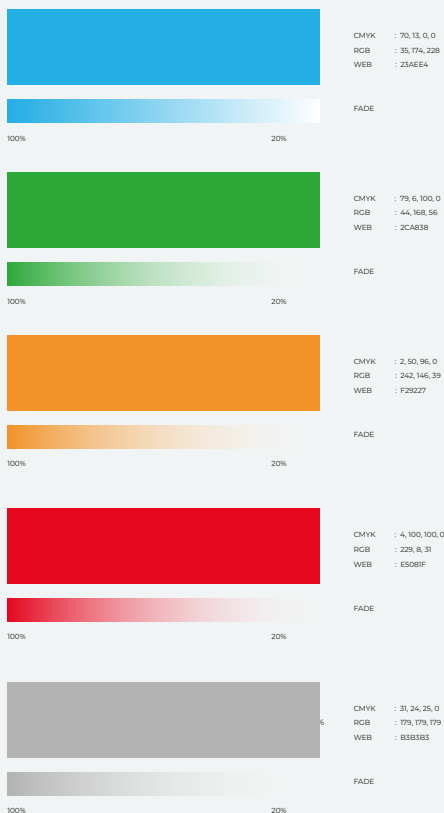
A	B	C	D	E	F	ATTEN ROUND EXTRABOLD
G	H	I	J	K	L	
M	N	O	P	R	S	
T	U	W	X	Y	Z	

a	b	c	d	e	f	ATTEN ROUND EXTRABOLD
g	h	i	j	k	l	
m	n	o	p	r	s	
t	u	w	x	y	z	



# Sekcja 05 System barw

## System kolorów identyfikacji







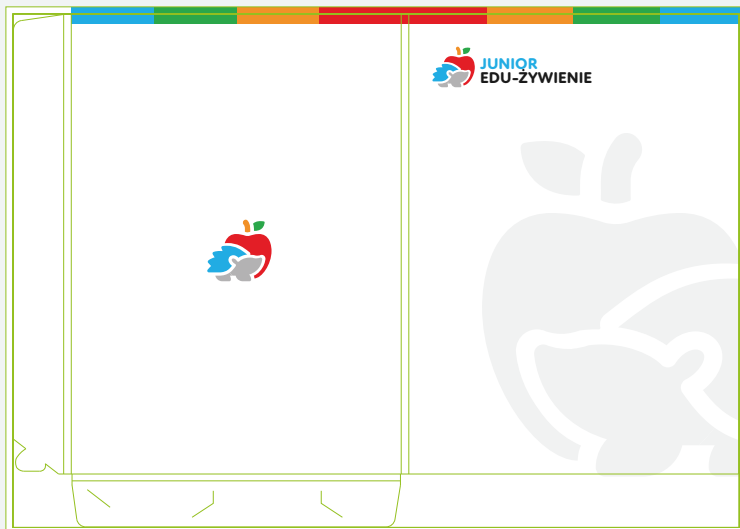
# Sekcja 05 Akcydensy





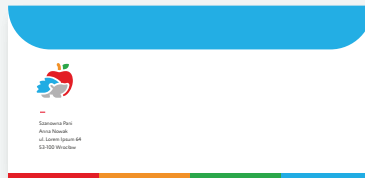
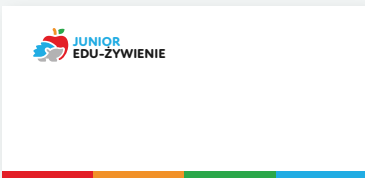


## Sekcja 05 Teczka





# Sekcja 05 Koperta





## Sekcja 05 Wizytówka





---

#### **ŹRÓDŁA**

Zamieszczone zdjęcia pełnią charakter prezentacyjny i poglądowy, są formą moodboardu.

Nie należą do identyfikacji wizualnej marki.

