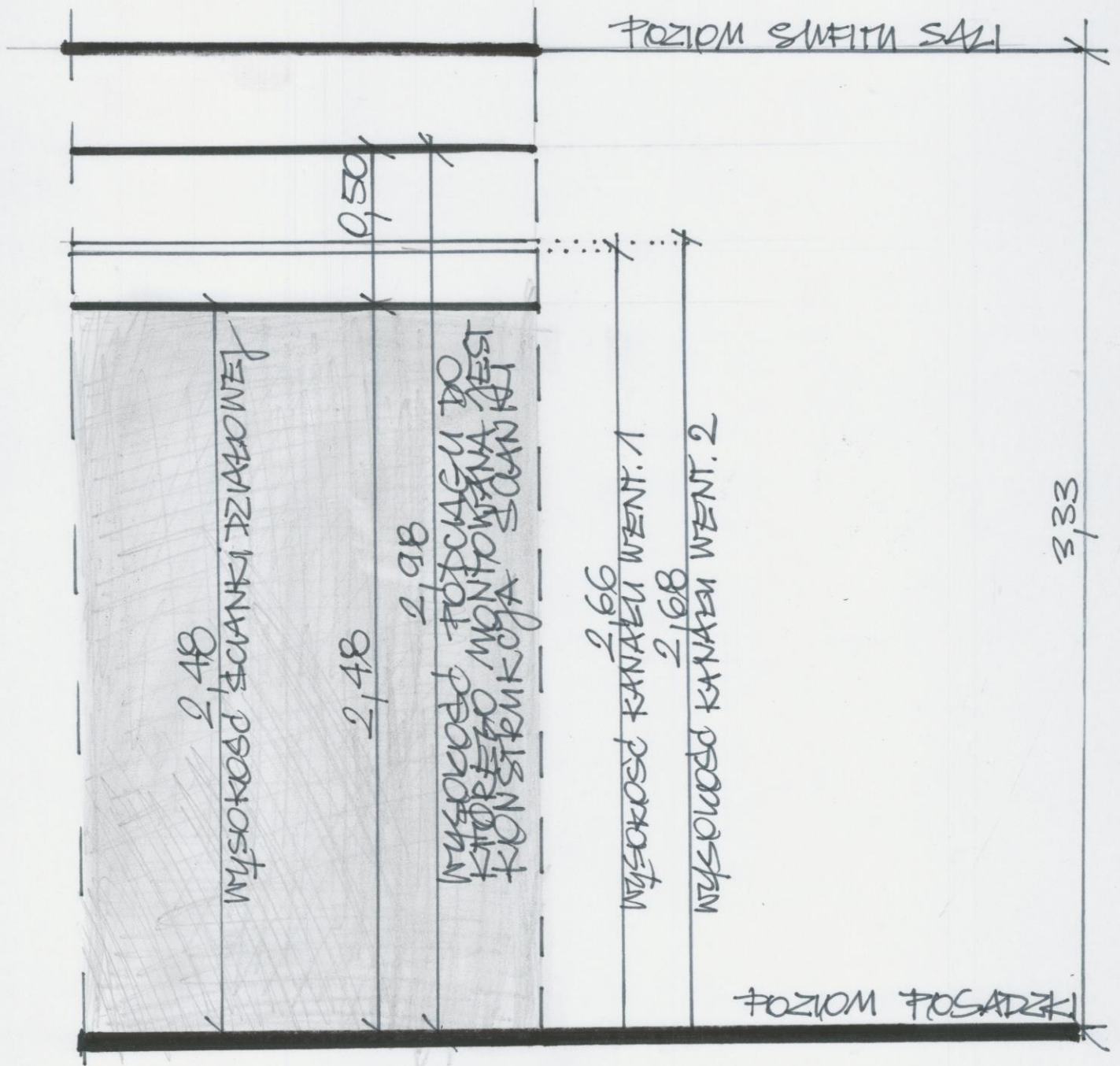


$H1$  = wysokość do podciasu

$H2$  = wysokość ścianki mobilnej

RYS. 5

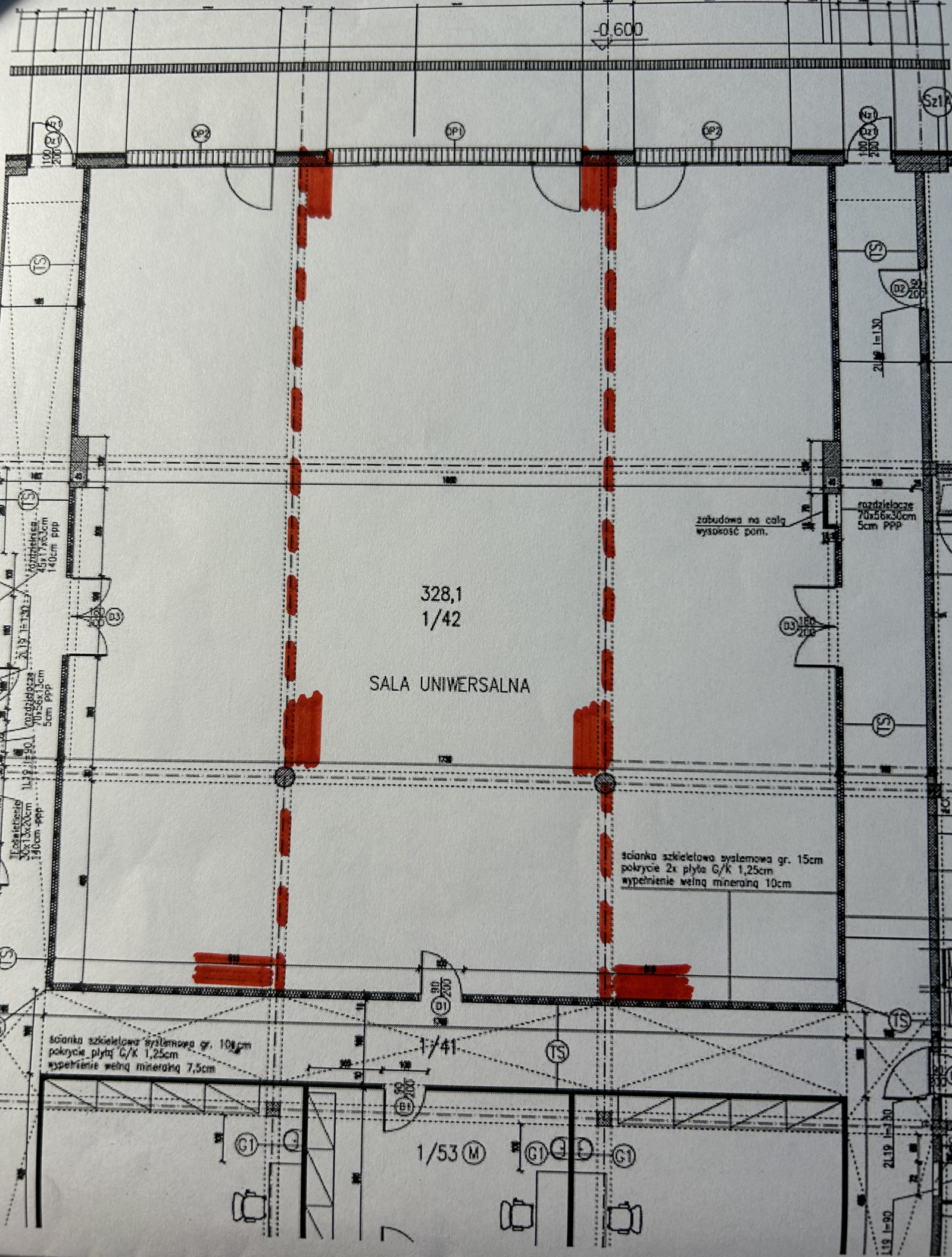
**SALA** - WIDOK PERSPEKTYWNY -  
 CENY - SCHEMATYCZNY ZARYS  
 ŚCIANKI PRZEWODNEJ Z WYMIA-  
 MI WYSOKOŚCI



RYS. 5
**SCHEMAT** WSYTUOWANIA  
 ŚCIANKI DZIAŁOWEJ WZGLĘDEM  
 PODCIĄGU - WYMIARY WYSOKOŚCI

-0.600

Sz1



328,1  
1/42

SALA UNIWERSALNA

zabudowa na całą  
wysokość pom.

rozdzielacze  
70x56x30cm  
5cm PIPP

ścianka szkieletowa systemowa gr. 15cm  
pokrycie 2x płyta G/K 1,25cm  
wypełnienie wełną mineralną 10cm

ścianka szkieletowa systemowa gr. 10cm  
pokrycie płytą G/K 1,25cm  
wypełnienie wełną mineralną 7,5cm

1/41

1/53 M

2.1.80  
1.9.80