

OPIS

3

do projektowanej przebudowy nawierzchni odcinka drogi gminnej w Częstkwie
ul. Sosnowa

Własność gruntu :Gmina Szemud

Działki nr : 301...

Inwestor : Gmina Szemud

1. Stan istniejący

Droga na projektowanym odcinku posiada nawierzchnię z kruszywa naturalnego łamanego. Wody opadowe odprowadzane są na pobocza drogi . W pasie drogowym istnieje sieć energetyczna nn 0,4kV kablowa ,sieć teletechniczna abonencka , sieć wodociągowa wiejska , nie kolidujące z projektowanym zamierzeniem .

Ulica Sosnowa w Częstkwie nie stanowi drogi publicznej w rozumieniu ustawy o drogach publicznych Dz.U.2021.1376 z dnia 2021.07.29 .

2. Zakres objęty przebudową i sposób wykonania robót

Klasa drogi – droga dojazdowa (D) , n/m – 1/1 i miejscowo n/m – 1/2 - odcinki do
wyminięcia się pojazdów

Odcinek drogi przewidzianej do przebudowy wynosi **412,00** długości . Przebudowę zaprojektowano w pasie istniejącego koryta drogi . Przebudowa polegać będzie na ułożeniu nawierzchni z płyt betonowych Jomb na istniejącej nawierzchni z kamienia łamanego i wynosić będzie **4,00 m** szerokości , a na odcinkach umożliwiających wyminięcie się pojazdów **5,00 m** szerokości . Pobocza drogi o szerokości **0,50 m** wykonane będą z gruzu betonowego o frakcji do 40mm , który zostanie zasypyany warstwą kruszywa łamanego z domieszką żwiru o grub. **5 cm** .

Przewidziano zachowanie istniejących rzędnych nawierzchni drogi , a tym samym wykorzystanie kruszywa kamiennego jako dolnej warstwy podbudowy

Nie przewiduje się zasadniczych korekt łuków poziomych oraz spadków pionowych na odcinku projektowanej przebudowy. Istniejąca infrastruktura techniczna / sieć energetyczna nn 0,4kV, sieć teletechniczna abonencka, sieć wodociągowa / pozostanie bez naruszenia z zachowaniem właściwej warstwy przykrycia gruntem. Ułożenie nawierzchni z płyt betonowych JOMB nie będzie wpływać negatywnie na istniejącą infrastrukturę techniczną.

Projektowana przebudowa drogi nie koliduje z zadrzewieniem i zakrzaczeniem. Drzewa usytuowane blisko drogi zostaną zabezpieczone przed uszkodzeniem podczas prowadzenia robót drogowych żerdziami drewnianymi na wysokość 3,00m

Konstrukcja nawierzchni składać się będzie z następujących warstw:

1. Podbudowa z kamienia łamanego grub. ok. 15 cm /istniejąca nawierzchnia drogi/
2. **Warstwa wyrównująca podbudowy z kruszywa naturalnego grub. 12 cm /mieszanka żwirowa o uziarnieniu od 0 do 8mm/**
3. **Nawierzchnia z płyt JOMB podwójnie zbrojonych grub. 12,5cm na poduszce piaskowej przesianej /uziarnienie od 0 do 2mm, grub. 3 cm /**
4. **Pobocza drogi z gruzu betonowego frakcji do 40,00mm z 30% domieszką kruszywa naturalnego grub.15 cm, zasypane od góry kruszywem łamanym z domieszką żwiru 50/50 grub. 5 cm**

Załączniki:

1. Plan sytuacyjny na mapie do celów informacyjnych w skali 1:1000
2. Plan orientacyjny na mapie ewidencyjnej w skali 1: 2000
3. Przekrój konstrukcyjny w skali 1: 20

Opracował:



Stefan Miotke

Luty 2023r.

woj. POMORSKIE, pow. wejherowski
 Nazwa obrębu : Częstkowo
 Działki : 175/2, 176/2, 408/23, 301, 175/7, 303
 Jednostka ewidencyjna : Szemud

Strona Nr

10. ewidencyjny

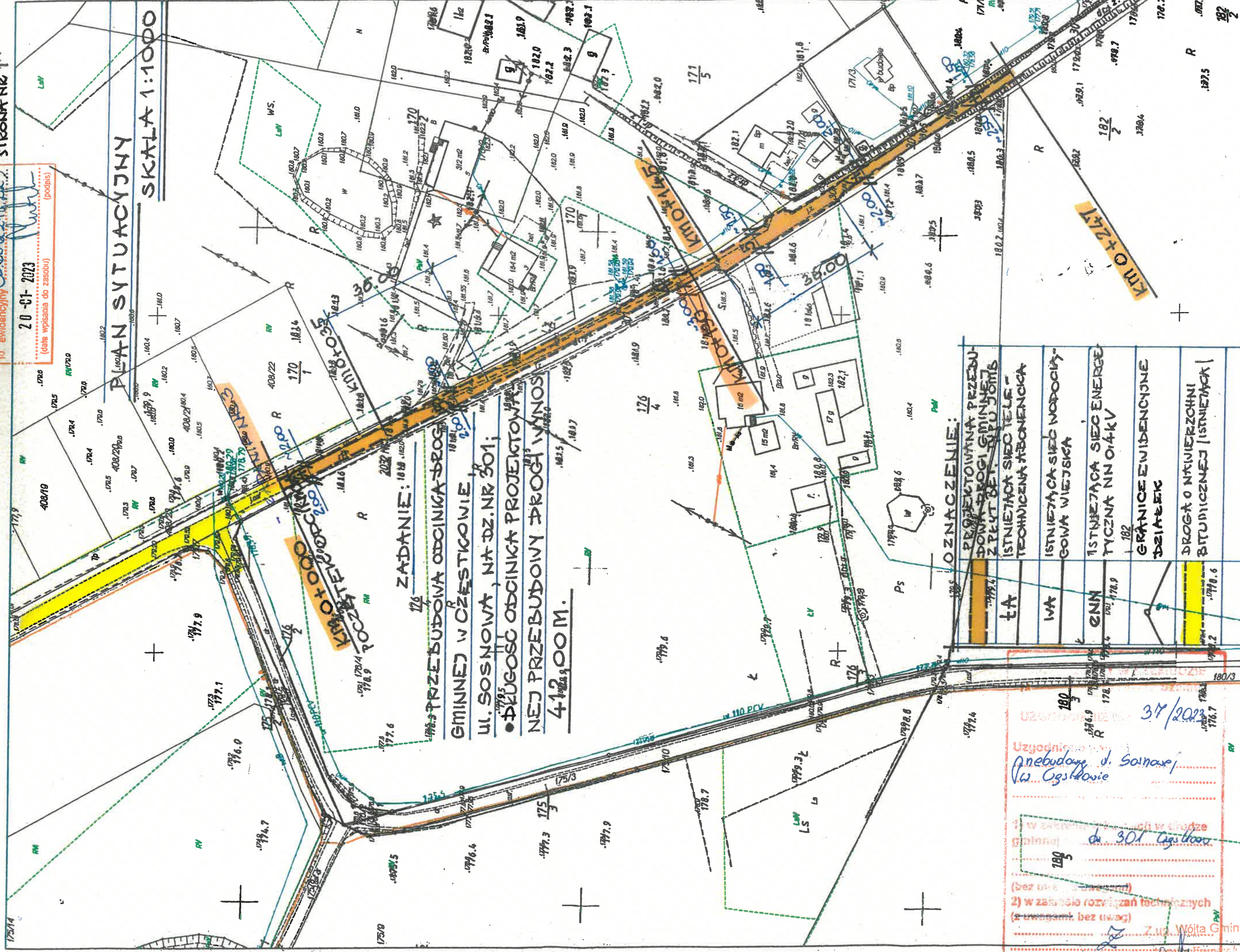
20-01-2023

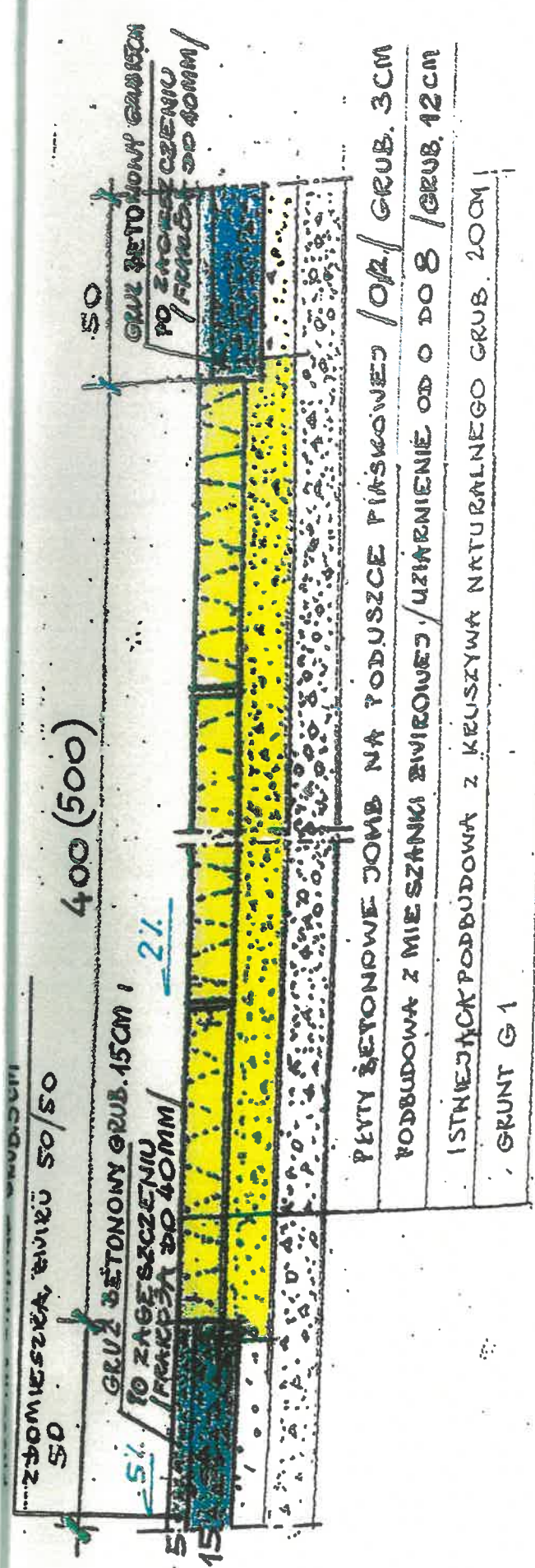
(data wpisania do zasobu)

STRONA NR

PLAN SYTUACYJNY

SKALA 1:1000





PRZEKROJ KONSTRUKCYJNY

SKALA 1:20

PRZEBUDOWA ODCINKA DRÓGI GMINNEJ

WE WSI CZĘSTKOWO GMINA SZEMUD

W. ŚOSNOWA