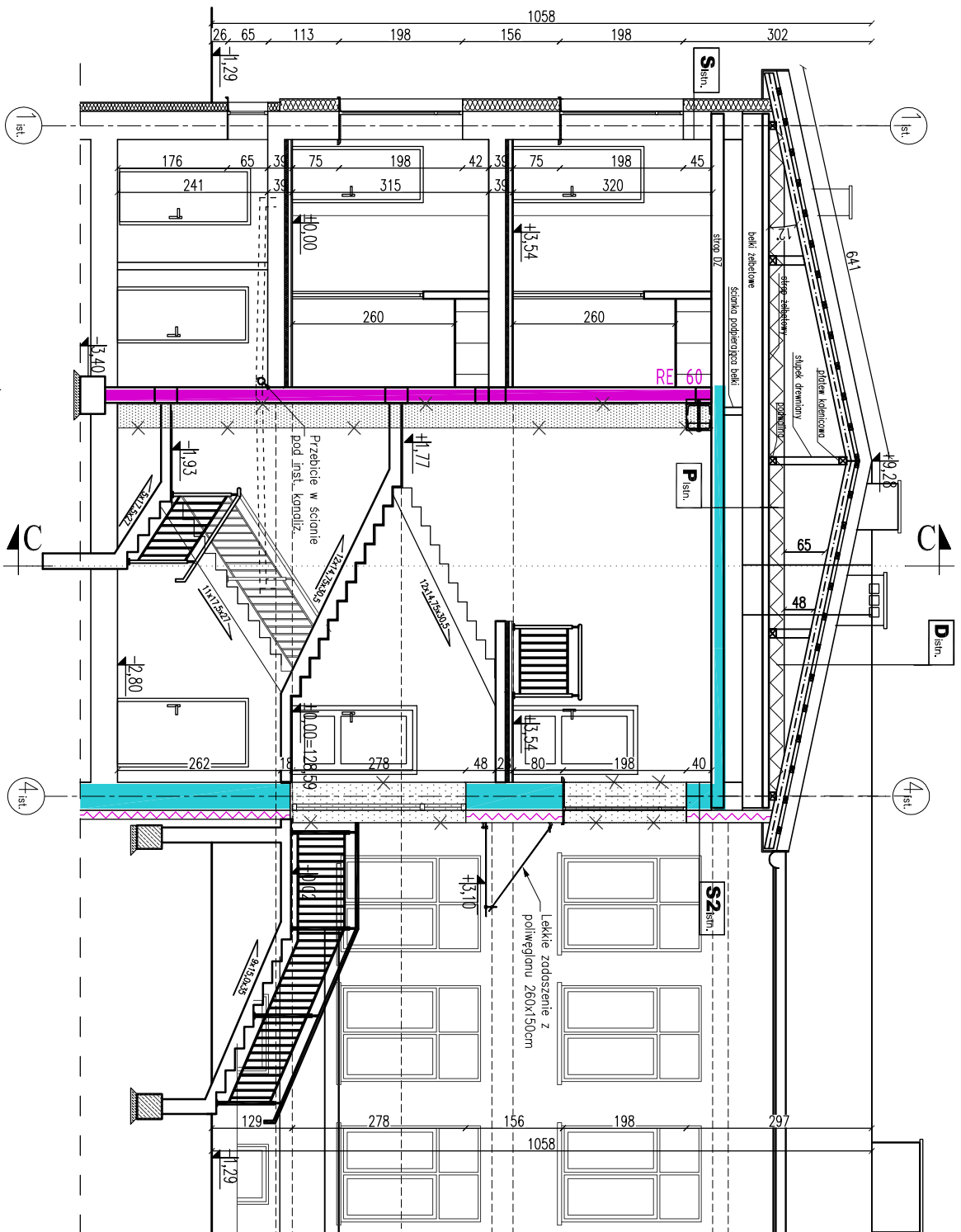
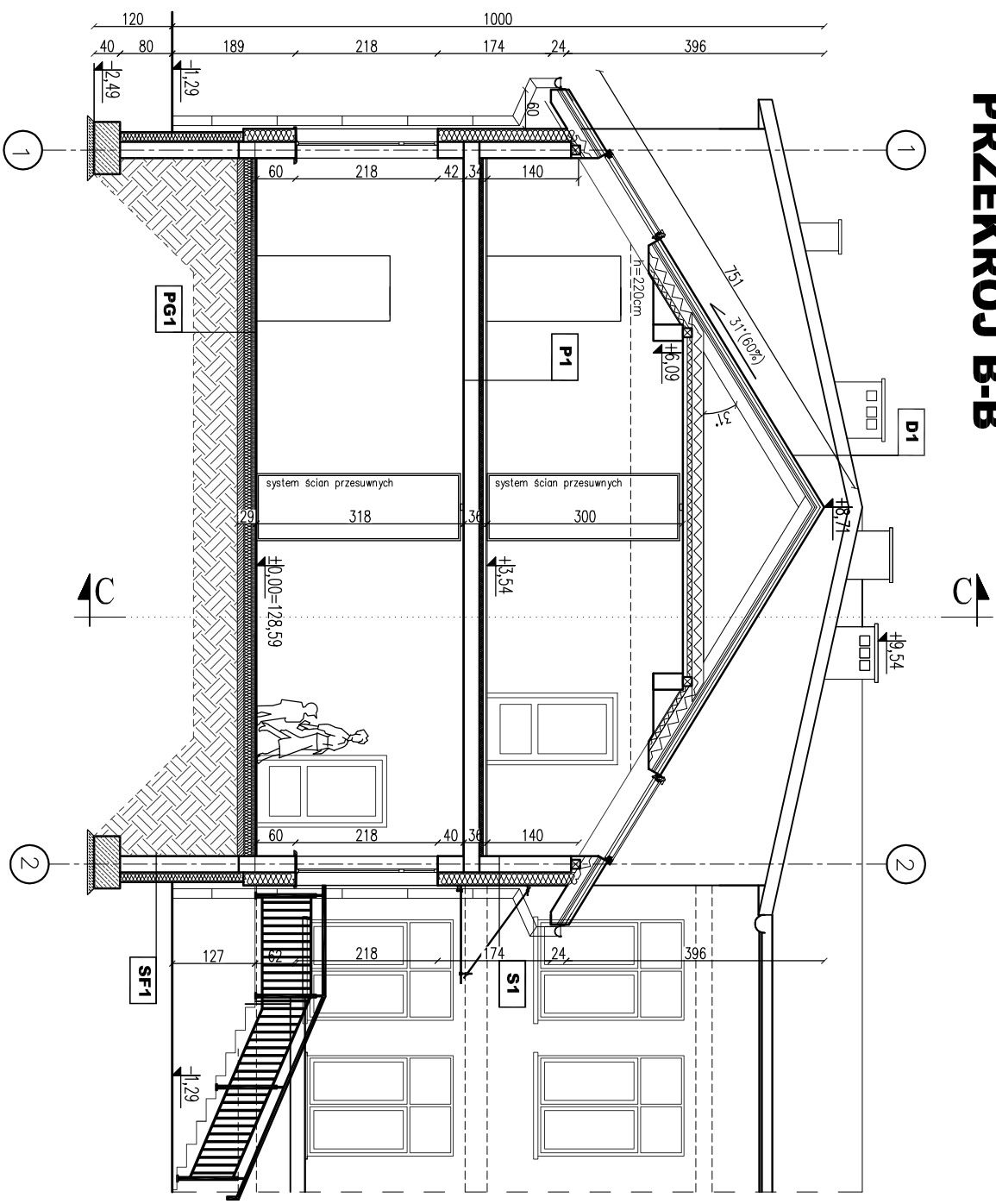








PRZEKRÓJ A-A



PRZEKRÓJ B-B



LEGENDA:

- | | |
|---|---|
|  | ściany do rozbiórki |
|  | ściany isńnejące |
|  | izolacja z wełny mineralnej projektowane |
|  | ściany projektowane |
|  | projektowane ściany o podwyższonej odporności ogniowej |
|  | istn. ściany/stropy, które w wyniku przebudowy stały się elem. oddzielenia pożarowych (zg. z OT i rys.) |

D istm. (istniejęc)	DACH* blacha trapezowa – RE 15 Zxpapa na lepiku płyta pilśniowa miękka Zxpapa 25cm płyta żelbetowa
S istm. (istniejęc)	ŚCIANA ZEWNĘTRZNA* 1cm tynk silikonowy warstwa zbrojona siatką szklaną 20cm płyta termoizolacyjna – styropian tynk zewnętrzny 45cm ściana istniejąca
P istm. (istniejęc)	STROP* 25cm wełna mineralna folia PE istniejący strop

D1	DACH Umax=0,15W/m²K
5cm	blochodocienka-RE 15
2,5cm	taty 5x5cm
3cm	kontraty 5x2,5cm
18cm	deskowanie pełne
25cm	krokwie 8/18cm – R 15
1,5cm	planka PKR 18+1cm
	plyta g-k

STROP M4D PARTEREM	
P1	Uniox-bez wymogów
2cm	wykładzina na kleju
4cm	szlichta betonowa
0,03cm	folia PE
6cm	styropian EPS 100-038
0,03cm	folia PE
	strop wykonany wg proj. konstrukc.
1cm	lynk cem.-wzp. z gładziq. gips.

PG1	POSADZKA NA GRUNCIE $U_{max}=0,30W/m^2K$
2cm	warstwa wykończeniowa

0,03cm	tola T
1cm	strop wlewany wg proj. konstrukcji; tylnk cem.-wop. z gładziq gips.
PG1	
Umie=10,20W/m ² X	
2cm	worstwę wykonczeniową
5cm	szlachta cementowa
0,03cm	folia PE
12cm	styropian twardy EPS 100
0,03cm	folia PE
10cm	chudy beton B10
prosek ubityy worstwowo do poziomu gruntu	

S1	1cm	lynek silikonowy
	20cm	styropian EPS 80-038
	25cm	blocek szliktki, na zosp. cem- wop kl.5MP-6
	1cm	lynek cem- wop z gladzki gipsowq
Sf1	SCIANA FUNDAMENTOWA	
	Umnok- bez w/mnognit	
	1,5cm	lynek mozaikowy powyzej terenu/
	15cm	folia kubekowa ponizej terenu
25cm	polistyren ekstrudowany	
	2x dysperbit	
	sciana fundamentowa	
	2x dysperbit	

SZ sin.	ŚCIANA ZEWN. DOCIĘPLONA WELNA* Umo = 0,20W/m ² K
1cm	tyłk. silikonowy
20cm	worświo zbrojona siatką szklaną wełna mineralna
45cm	tyłk. zewnętrzny ściana istniejąca

UWAGA: W części istniejącej warstwy posadzkowe należy usunąć i wymienić na nowe. Układ warstw jak w części projektowanej.

jednostka projektowa	GRAF PRACOWNIA ARCHITEKTONICZNO-GRAFIczNA				
obiekt	PROJEKT ROZBUDOWY Z PRZEBUDOWĄ ZESPOŁU SZKOŁO-PRZESKOLNEGO W SZCZUCZYŃNE O ODDZIAŁ ŻŁOBKA				PROJEKT BUDOWLANY
adres	Dziśko nr geod. 939/4, Szczuczyn, ul. Kilińskiego 42,				data 24.04.2023
nazwa rysunku	PRZEKROJE A-A, B-B				skala 1:100
					m r/s. A/6
ZESPÓŁ AUTORSKI					
branża	imię i nazwisko				podpis
autor projektu	mgr inż. arch. Piotr Kuzyński				Bz 27/01
współpraca	mgr inż. arch. Agnieszka Kooperska				
sprawdził	mgr inż. arch. Paweł Kuzyński				BH 111/01