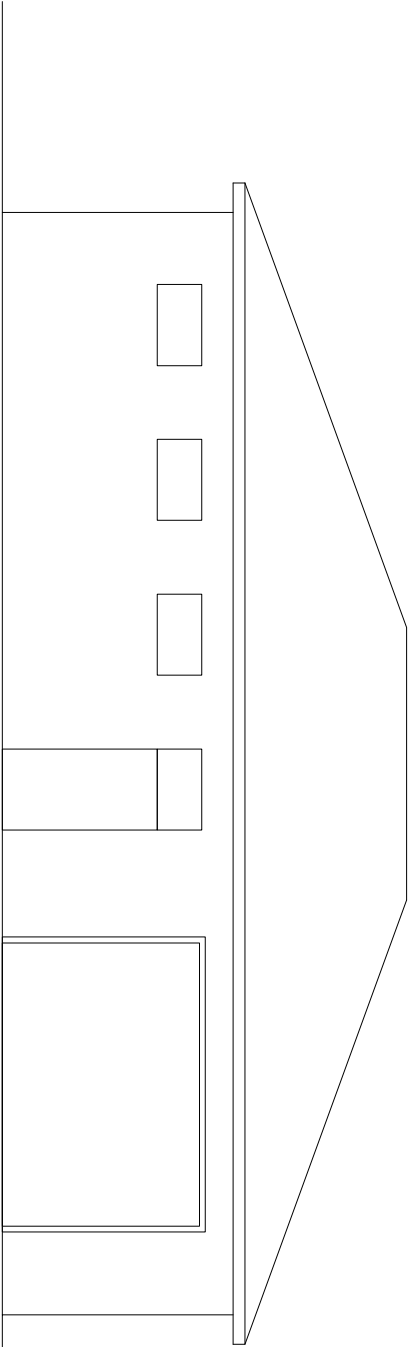
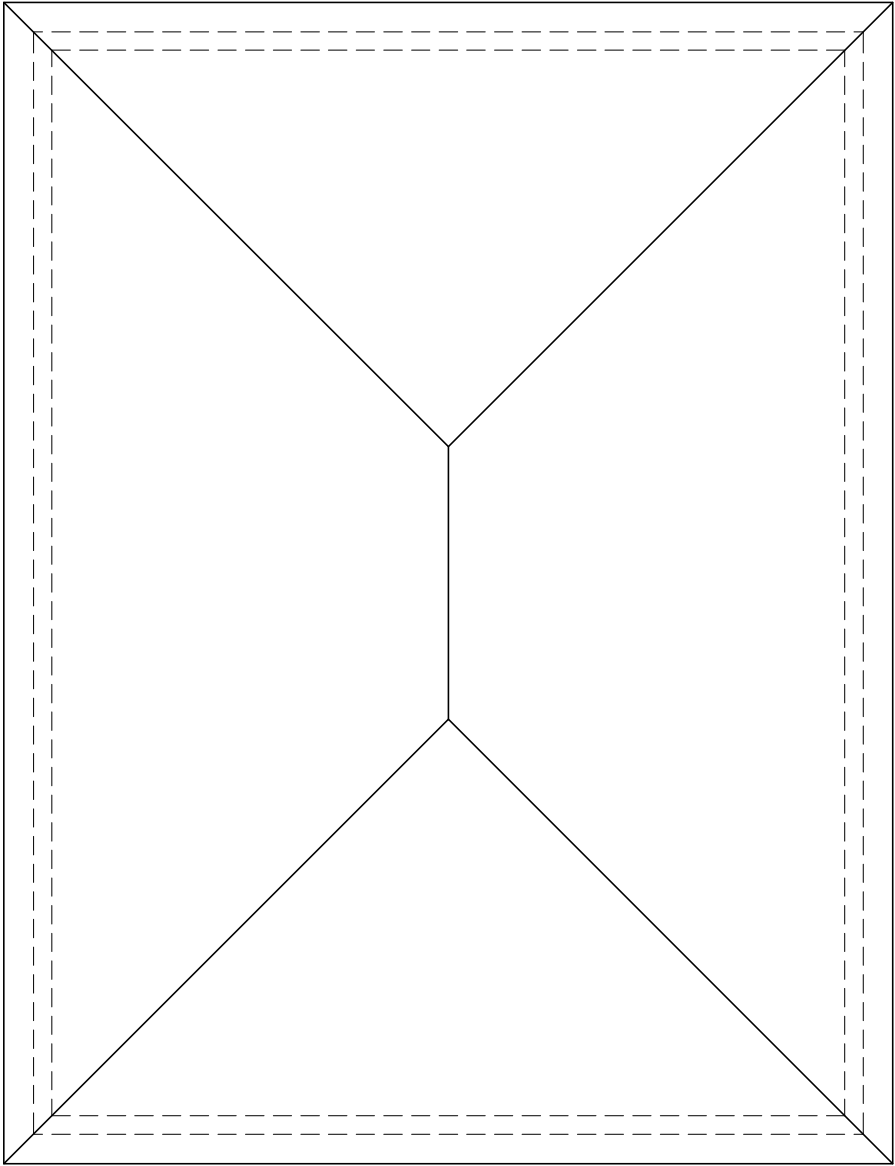


Nr pom.	Nazwa pomieszczenia	Powierzchnia [m ²]	Posadzka	Ściany
1	SZATNIA CZYSTA - MĘSKA	15	Płytki gresowe	2xKtF
2	WC-MĘDZKIE	18	Płytki gresowe	2xKtF
3	SZATNIA BRUDNA - MĘSKA	15	Płytki gresowe	2xKtF
4	SZATNIA CZYSTA - DAMSKA	5	Płytki gresowe	2xKtF
5	WC-DAMSKIE	7	Płytki gresowe	2xKtF
6	SZATNIA BRUDNA - DAMSKA	5	Płytki gresowe	2xKtF
7	KOMUNIKACJA	16	Płytki gresowe	2xKtF
8	POL. PORZĄDKOWE	2	Płytki gresowe	2xKtF
9	POL. TECHNICZNE	42	Płytki gresowe	2xKtF
10	JAKOLWA	18	Płytki gresowe	2xKtF
SUMA POWIERZCHNI NETTO :		143		



PRACOWNIA PROJEKTOWA		TYTUŁ RYSUNKU:		BRANŻA:
ata	ata	STADIUM OPACOWANIA:	PFU	
ata	ata	NAZWA INWESTYCJI:	KONCEPCJA SZATNI	WPR. RYSUNKU:
ata	ata	Budowa szatni przepustowej i remont poletek osadowych na terenie oczyszczalni w ramach zadania pn. „Modernizacja systemu wodociągowego i kanalizacyjnego w mieście Zawidów”.	PROJEKTANT:	
ata	ata	INWESTOR:	mgr inż. MIROSLAW SOCZYŃSKI	SKALA:
ata	ata	Gmina Miejska Zawidów	DOŚB0016401 nr upr.: 263/194, 1996 UYWJG	
ata	ata	ADRES OBIĘTU:		DATA:
ata	ata	Zawidów		
ata	ata	dz. nr 478, 514, 515		06-2024