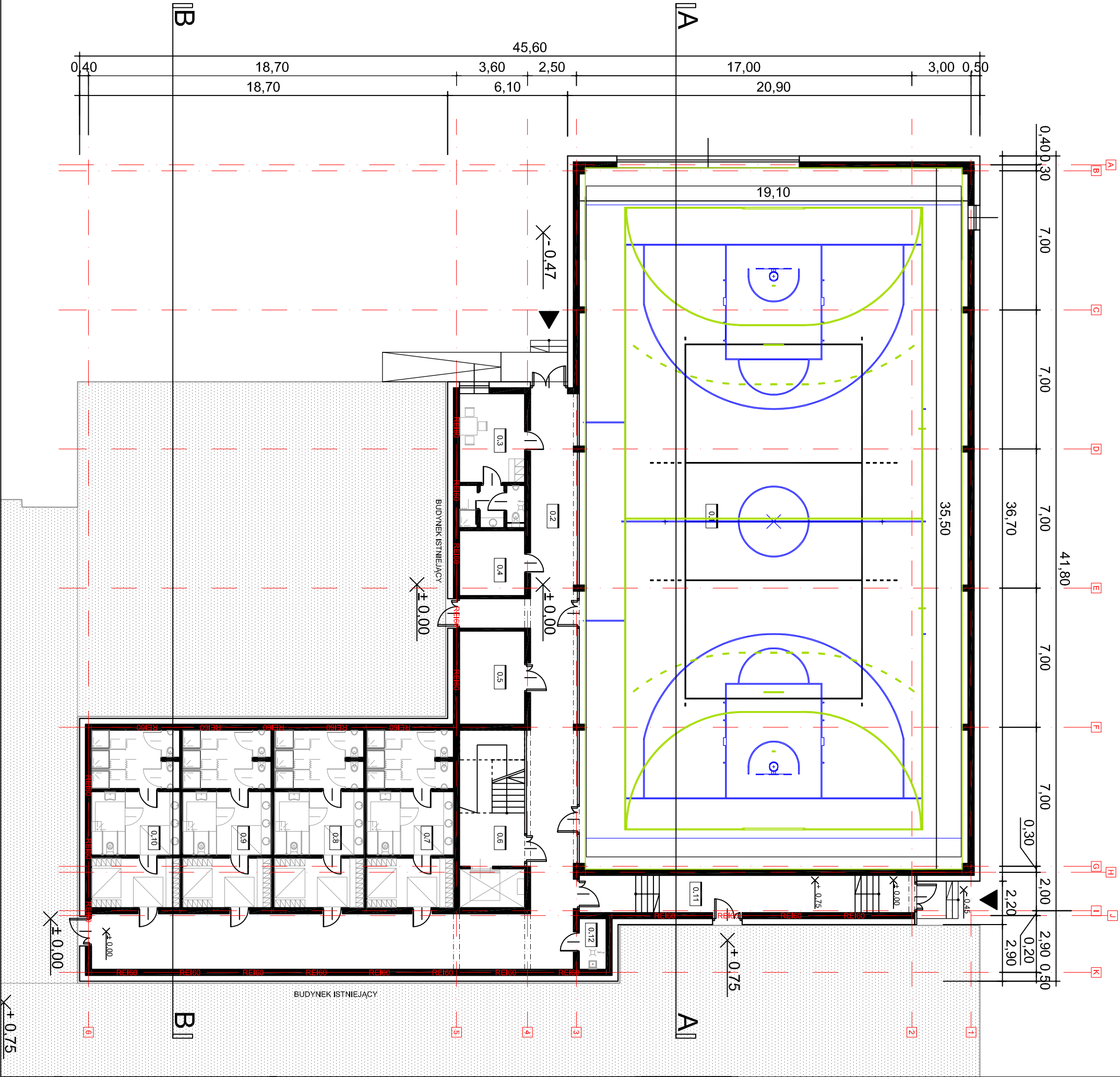


Zestawienie pomieszczeń		
Nr	pomieszczenie	pow. [m2]
Piętro 0		
0.1	Sala sportowa	699,25
0.2	Korytarz	131,70
0.3	Kantorek nauczycielski	22,40
0.4	Pom. techniczne	10,90
0.5	Pom. magazynowe	15,60
0.6	Klatka schodowa	22,80
0.7	Szafka	40,30
0.8	Szafka	40,30
0.9	Szafka	40,30
0.10	Szafka	40,30
0.11	Korytarz	32,25
0.12	Pom. gospodarcze	3,50
Piętro + 1		
1.1	Klatka schodowa	22,80
1.2	Korytarz	40,05
1.3	Sala do ćwiczeń korekcyjnych	101,40
1.4	Świełnica	119,30
1.5	Antresola	31,70
1.6	Pom. gospodarcze	3,50
SUMA		1418,35





PROJEKTOWANIE ARCHITEKTONICZNE
WYCENA NIERUCHOMOŚCI
ANNA I BARTOSZ MICHAŁSCY S. C.
UL. CZARNIECKIEGO 22A | 44-100 GLIWICE
tel. 32 331 80 43
www.abm.gliwice.pl
facebook.com/abm.gliwice

"Budowa sali gimnastycznej przy Szkole Podstawowej nr 2 – prace projektowe"

Adres obiektu:
**al. Mikołaja Kopernika 28,
34-400 Nowy Targ**

Zlecił/odawca:
**Miasto Nowy Targ
ul. Krzywa 1,
34-400 Nowy Targ**

Stan/urn:
PROJEKT KONCEPCYJNY Faza: **PK**

Branda:
ARCHITEKTONICZNA

Rysunek:
RZUT PARTERU

WARIANT 3

Nr tomu:	Skala:	Nr rysunku:
II.A	1:200	A-02
W.1	Data: 12/2019	

Wydanie rysunku z kolejnym numerem wersji powoduje unieważnienie wszystkich wcześniejszych rysunków

Imię i nazwisko:	Nr uprawnień:	Podpis:
------------------	---------------	---------

Projektant: mgr inż. arch. Bartosz Michalski	mgr bud. do proś. nr 33/SLOKK/2011/II
Współpraca: mgr inż. arch. Przemysław Wach	

Strandzający:	

Wszystkie teksty, rysunki, zdjęcia oraz wszystkie inne informacje opublikowane na niniejszych stronach podlegają prawom autorskim firmy. Wszelkie kopiowanie, dystrybucja, elektroniczne przetwarzanie oraz przesyłanie zawartości bez zezwolenia firmy jest zabronione.

