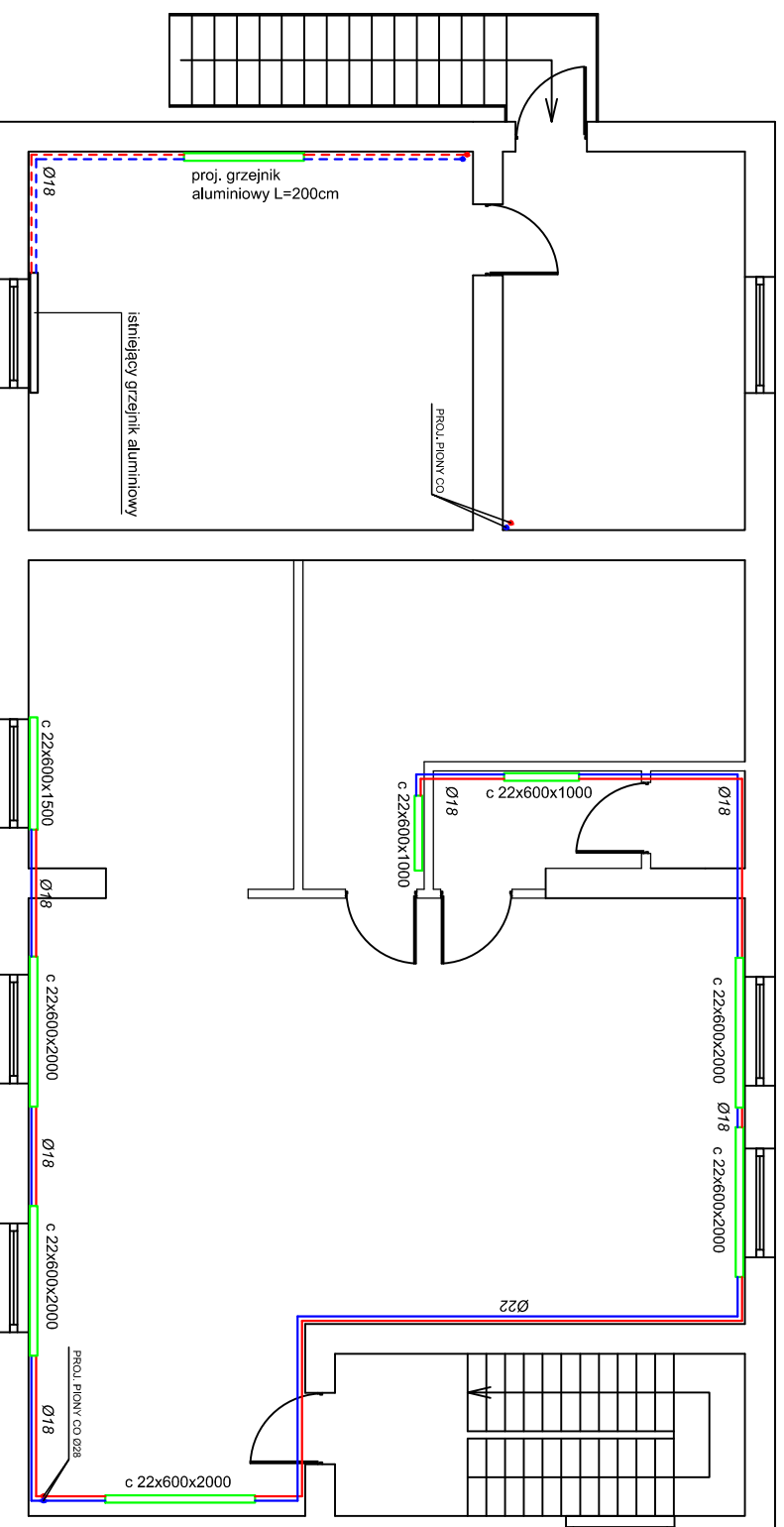




INSTALACJA CENTRALNEGO OGRZEWANIA  
RZUT PIĘTRA  
SKALA 1:100

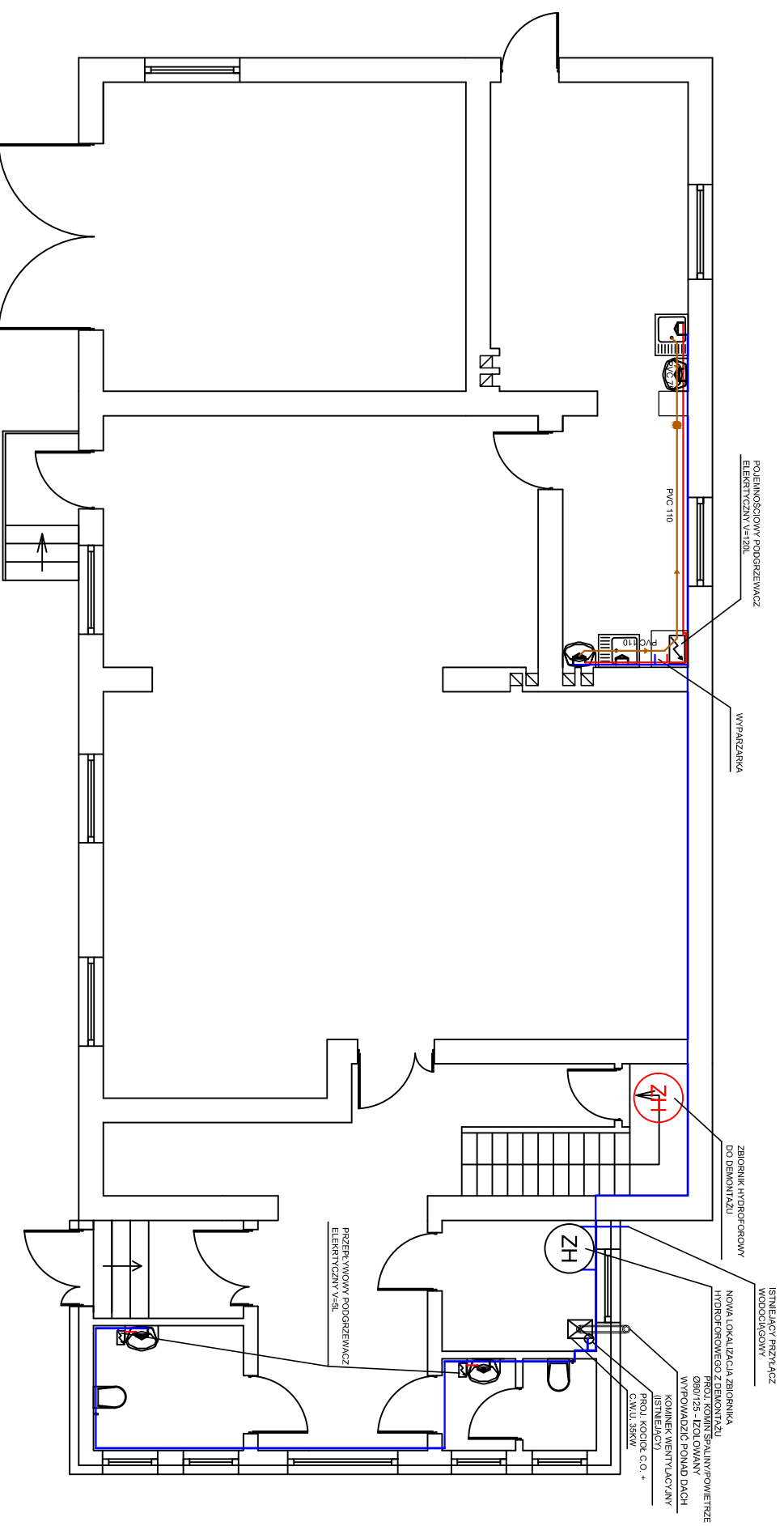


LEGENDA:

- projektowane zasilanie CO
- projektowany powrót CO
- projektowane grzejniki płytowe
- projektowane piony CO

Nazwa opracowania.	<b>Wykonanie instalacji c.o. i cwu w budynku Domu Ludowego w Bączalu Górnym</b>		
Treść rys.	<b>Instalacja centralnego ogrzewania - rzut piętra</b>		
Adres obiektu.	<b>38-242 Skołyshzyn, Bączal Górny 198, dz. nr ew. 361</b>		Skala:
Investor.	<b>Gmina Skołyshzyn, Skołyshzyn 12, 38-242 Skołyshzyn</b>		<b>1:100</b>
	Imię i Nazwisko	Podpis	Data
Projektował.	Maciej Jastrząb		06.2022r
			Nr rys. <b>2</b>

# INSTALACJA CIEPŁEJ WODY UŻYTKOWEJ RZUT PARTERU SKALA 1:100

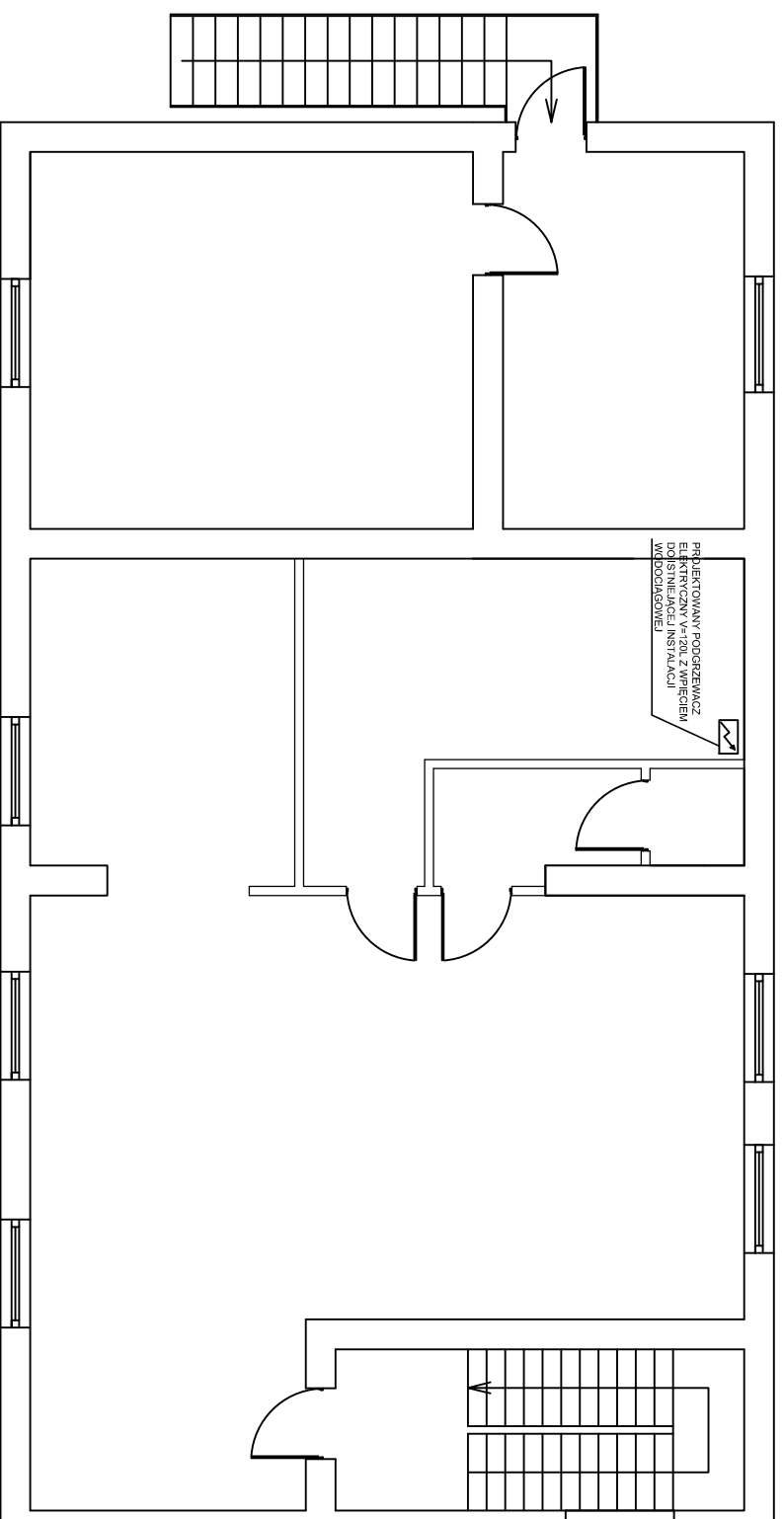


## LEGENDA:

- woda ciepła PPØ25
- woda zimna PPØ25
- kanalizacja sanitarna PVCØ75
- projektowana lokalizacja zbiornika hydroforowego z demontażem
- projektowany podgrzewacz elektryczny

Nazwa opracowania.	<b>Wykonanie instalacji c.o. i cwu w budynku Domu Ludowego w Bączalu Górnym</b>		
Treść rys.	<b>Instalacja wod-kan - rzut parteru</b>		
Adres obiektu.	<b>38-242 Skołoszyn, Bączal Górny 198, dz. nr ew. 361</b>		Skala:
Investor.	<b>Gmina Skołoszyn, Skołoszyn 12, 38-242 Skołoszyn</b>		<b>1:100</b>
	Imię i Nazwisko	Podpis	Data
Projektował.	Maciej Jastrzab		06.2022r
			Nr rys. 3

INSTALACJA CIEPŁEJ WODY UŻYTKOWEJ  
RZUT PIĘTRA  
SKALA 1:100



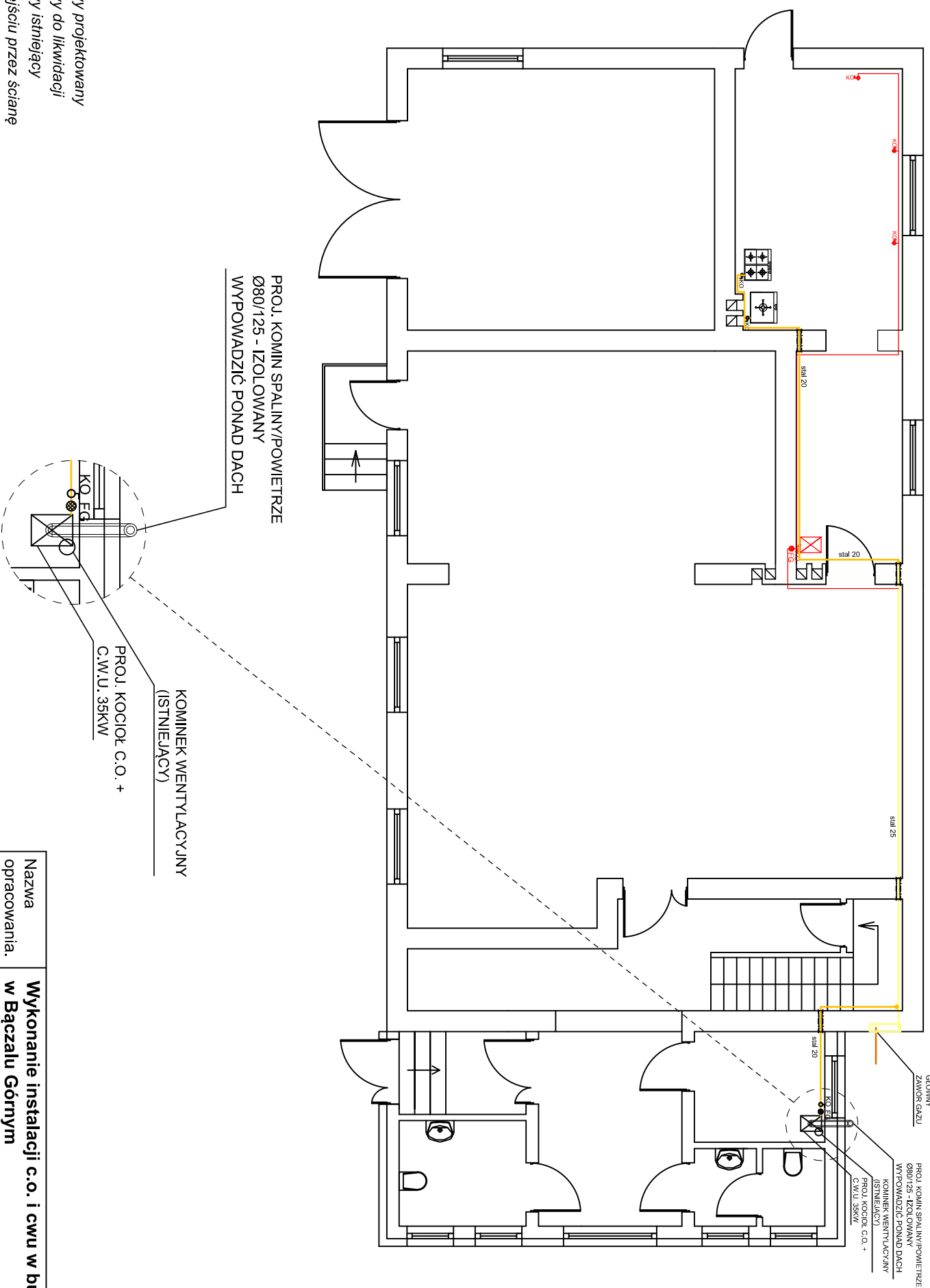
LEGENDA:

- - woda ciepła PP025
- - woda zimna PP025
- projektowany podgrzewacz elektryczny

Nazwa opracowania.	<b>Wykonanie instalacji c.o. i cwu w budynku Domu Ludowego w Bączalu Górnym</b>		
Treść rys.	<b>Instalacja wod-kan - rzut piętra</b>		
Adres obiektu.	<b>38-242 Skołyshzyn, Bączal Górny 198, dz. nr ew. 361</b>		Skala:
Investor.	<b>Gmina Skołyshzyn, Skołyshzyn 12, 38-242 Skołyshzyn</b>		<b>1:100</b>
	Imię i Nazwisko	Podpis	Data
Projektował.	Maciej Jastrząb		06.2022r
			Nr rys. 4

# RZUT PARTERU SKALA 1:100

- OZNACZENIA:**
- KO - kurek odcinający
  - stalowy przewód gazowy projektowany
  - stalowy przewód gazowy do likwidacji
  - stalowy przewód gazowy istniejący
  - ▬ rura ochronna przy przejściu przez ścianę
  - ⊗ FG - filtr do gazu
  - - zmiana średnicy przewodu gazowego



Nazwa opracowania.	<b>Wykonanie instalacji c.o. i cwu w budynku Domu Ludowego w Bączalu Górnym</b>		
Treść rys.	<b>Instalacja gazowa - rzut parteru</b>		
Adres obiektu.	<b>38-242 Skołoszyn, Bączal Górny 198, dz. nr ew. 361</b>	Skala:	<b>1:100</b>
Inwestor.	<b>Gmina Skołoszyn, Skołoszyn 12, 38-242 Skołoszyn</b>	Nr rys.	<b>5</b>
Projektował.	Imię i Nazwisko <b>Maciej Jastrząb</b>	Podpis	Data <b>06.2022r</b>