

ENEA Operator Sp. z o.o. Oddział Dystrybucji Szczecin
Rejon Dystrybucji Międzyzdroje
ul. Polna 65
72-500 Międzyzdroje
tel. 91-32-204-17

Międzyzdroje, 26.08.2021 r.

57555/2021/OD3/ZR2

TBS LOKUM SP.z.o.o
ul. Stanisława Wyspiańskiego 35C
72-600 Świnoujście

**Warunki przyłączenia
do sieci elektroenergetycznej ENEA Operator Sp. z o.o.**

Charakter i lokalizacja obiektu / lokalu:

budynki wielorodzinne w zabudowie mieszkalnej, Świnoujście, ul. Ludzi Morza, 2-4
warunki dotyczą **przyłączenia obiektu projektowanego**
z mocą przyłączeniową **195.01 kW**
na napięciu **0,4 kV**
zakwalifikowanego do **IV** grupy przyłączeniowej

I. MIEJSCE PRZYŁĄCZENIA:

złącze kablowe 0,4 kV

II. RODZAJ POŁĄCZENIA Z SIECIĄ ORAZ ZAKRES NIEZBĘDNYCH ZMIAN W SIECI:

1. w zakresie dotyczącym budowy przyłącza ENEA Operator Sp. z o.o.:
przy klatkach schodowych od strony drogi dojazdowej zabudować złącza SK3;
2. w zakresie dotyczącym niezbędnych zmian w sieci ENEA Operator Sp. z o.o.:
ze stacji transformatorowej ułożyć kabel NAY2Y-J 4x240, do złącz przy klatkach schodowych budynków.
3. w zakresie dotyczącym urządzeń podmiotu przyłączanego:
Ułożyć w.l.z. o przekroju wg mocy zapotrzebowanej (punkt rozdziału instalacji z układu TN-C na TN-C-S powinien być realizowany w instalacji odbiorczej (po stronie odbiorcy), punkt ten należy uziemić). W rozdzielnicy głównej obiektu lub na klatkach schodowych poszczególnych kondygnacji w miejscach ogólnie dostępnych przygotować szafki rozdzielczo-pomiarowe do zainstalowania układów pomiarowych j.n. Przygotować instalacje zalicznikowe.

III. MIEJSCE DOSTARCZANIA ENERGII ELEKTRYCZNEJ:

Zaciski na wyjściu przewodów od zabezpieczenia w złączu kablowym, w kierunku instalacji podmiotu przyłączanego

Miejsce dostarczania energii elektrycznej stanowi jednocześnie miejsce rozgraniczenia własności sieci i instalacji.

IV. MIEJSCE ZAINSTALOWANIA UKŁADU POMIAROWO-ROZLICZENIOWEGO:

szafa pomiarowa w miejscu ogólnodostępnym (w klatce schodowej), w pobliżu miejsca dostarczenia energii elektrycznej

V. WYMAGANIA DOTYCZĄCE UKŁADU POMIAROWO-ROZLICZENIOWEGO:

Należy zainstalować układ, który składać się będzie z:

trójfazowego, dwustrefowego, licznika energii czynnej

Wszystkie urządzenia do układu pomiarowego włącznie należy przystosować do plombowania.

VI. RODZAJ I USYTUOWANIE ZABEZPIECZEŃ:

lokalizacja: zabezpieczenie przedlicznikowe usytuowane przy zestawie licznikowym wartoż:

VII. WYMAGANY STOPIEŃ SKOMPENSOWANIA MOCY BIERNEJ:

Energia elektryczna winna być pobierana przy współczynniku mocy odpowiadającym $\text{tg } \varphi \leq 0,4$.

VIII. DANE I INFORMACJE DOTYCZĄCE SIECI DLA DOBORU SYSTEMU OCHRONY OD PORAŻEŃ:

Zasilajca sieć niskiego napięcia pracuje w układzie TN-C, w instalacji odbiorczej należy zastosować odpowiedni dla tego układu system i urządzenia ochrony przeciwporażeniowej

IX. UWAGI DODATKOWE:

1. Instalację wewnętrzną należy wykonać zgodnie z wymaganiami Rozporządzenia Ministra Infrastruktury z dnia

12.04.2002 r. w sprawie „warunków technicznych, jakim powinny odpowiadać budynki i ich usytuowanie” (Dz.U. z 2015 r. poz. 1422 z późniejszymi zmianami).

2. Instalowane urządzenia powinny spełniać wymagania norm oraz posiadać odpowiednie atesty. Przyłączane urządzenia powinny posiadać wymaganą odporność na zaburzenia elektromagnetyczne oraz powinny być tak skonstruowane, aby nie wywoływały w swoim środowisku zaburzeń elektromagnetycznych o wartościach przekraczających odporność na te zaburzenia innych urządzeń występujących w tym środowisku.
3. Zrealizowanie zasilania na podstawie przedmiotowych warunków przyłączenia stanowić będzie podstawę do zawarcia w umowie o świadczenie usług dystrybucji lub umowie kompleksowej standardowych parametrów jakościowych energii elektrycznej w zakresie odchyłen częstotliwości i napięcia, odkształcenia napięcia, zawartości poszczególnych harmonicznych, wskaźnika długookresowego migotania światła, czasu trwania jednorazowej przerwy nieplanowanej i planowanej oraz czasu trwania przerw nieplanowanych i planowanych w ciągu roku zgodnych z przepisami obowiązującego prawa.
4. Podstawę do rozpoczęcia realizacji prac projektowych i budowlano - montażowych ujętych w niniejszych warunkach stanowi umowa o przyłączenie.
5. Dokumentacja projektowa w zakresie urządzeń ENEA Operator Sp. z o.o. opracowana na podstawie niniejszych warunków przyłączenia winna być zgodna ze Standardami w sieci dystrybucyjnej ENEA Operator Sp. z o.o., które są publikowane na stronie internetowej Spółki: www.operator.enea.pl. Do przedkładanych do uzgodnienia dokumentacji projektowych należy dołączyć oświadczenie projektanta o zgodności przyjętych rozwiązań ze Standardami w sieci dystrybucyjnej ENEA Operator Sp z o.o. ze wskazaniem ewentualnych odstępstw, dopuszczonych wg zasad określonych w tych Standardach.

Data ważności warunków przyłączenia: 2 lata od daty ich doręczenia.

Rozdzielnik:

Obowiązek informacyjny.

Na podstawie art. 13 ust. 1 i ust. 2 oraz art. 14 ust. 1 i ust. 2 rozporządzenia Parlamentu Europejskiego i Rady (UE) 2016/679 z 27 kwietnia 2016 r. w sprawie ochrony osób fizycznych w związku z przetwarzaniem danych osobowych i w sprawie swobodnego przepływu takich danych oraz uchylenia dyrektywy 95/56/WE (dalej jako: „RODO”) informujemy Panią/Pana o sposobie i celu w jakim przetwarzane są Pani/Pana dane osobowe, a także o przysługujących Pani/Panu prawach wynikających z regulacji o ochronie danych osobowych.

1. Kto jest odpowiedzialny za przetwarzanie danych osobowych i z kim można się skontaktować?

Administratorem danych osobowych, odpowiedzialnym za przetwarzanie danych osobowych zgodnie z prawem, w sposób zapewniający odpowiednie bezpieczeństwo tych danych, jest ENEA Operator sp. z o.o., ul. Strzeszyńska 58, 60-479 Poznań. Wyzaczyliśmy **Inspektora Ochrony Danych**, z którym można się kontaktować pod wyżej wskazanym adresem, bądź poprzez kontakt elektroniczny pod adresem e-mail: eop.iod@enea.pl.

2. Dlaczego przetwarzane są Pani/Pana dane osobowe i na jakiej podstawie prawnej? Jaki jest cel przetwarzania danych osobowych?

Enea Operator przetwarza dane osobowe zgodnie z postanowieniami RODO i polskich przepisów o ochronie danych osobowych:

- na podstawie wyrażonej przez Państwa zgody (art. 6 ust. 1 lit a RODO) w zakresie dysponowania nieruchomością przez Administratora danych osobowych do celów budowlanych.
- do celów wynikających z prawnie uzasadnionych interesów realizowanych przez Enea Operator sp. z o.o. lub stronę trzecią (art. 6 ust. 1 lit f RODO) na potrzeby:
 - ustanowienia służebności przesyłu i zawarcia stosownej umowy wraz z pozytywnym zakończeniem procesu dochodzenia roszczeń,
 - dokonywania remontów i konserwacji urządzeń elektroenergetycznych wraz z pozytywnym zakończeniem procesu dochodzenia roszczeń.

3. Komu możemy przekazywać dane osobowe?

Odbiorcami Państwa danych osobowych mogą być podmioty następujących kategorii:

- upoważnione do ich otrzymania na podstawie obowiązujących przepisów prawa (np. sądy, organy państwowe), w tym na podstawie przepisów prawa energetycznego,
- podmioty świadczące na rzecz Enea Operator sp. z o.o. usługi w zakresie obsługi i realizacji procesu nabywania praw do nieruchomości na potrzeby urządzeń elektroenergetycznych,
- podmioty świadczące na rzecz ENEA Operator sp. z o.o. usługi związane z robotami w zakresie sieci elektroenergetycznej, informatyczne, telekomunikacyjne, doręczania korespondencji i przesyłek, drukarskie, archiwizacyjne, podatkowe, księgowo-finansowe, doradcze, audytorskie, kontrolne, prawne, windykacyjne,
- pracownicy Enea Operator sp. z o.o.

Ponadto dane mogą być przekazywane podmiotom przetwarzającym dane na nasze zlecenie i ich upoważnionym pracownikom, przy czym takie podmioty przetwarzają dane na podstawie umowy z nami i wyłącznie zgodnie z naszymi poleceniami oraz pod warunkiem zachowania poufności.

4. Czy Pani/Pana dane osobowe zostaną przesłane do państwa trzeciego (poza Unię Europejską)?

Dane nie są przekazywane do odbiorców w krajach spoza Unii Europejskiej ("państwa trzecie")

5. Jak długo będą przetwarzane Pani/Pana dane?

Dane osobowe przetwarzamy przez okres niezbędny do realizacji poszczególnych celów przetwarzania, to jest:

- na podstawie wyrażonej przez Państwa zgody (art. 6 ust. 1 lit a RODO) - do czasu wycofania zgody na takie przetwarzanie, o ile nie występują prawnie uzasadnione podstawy dalszego przetwarzania danych;
- do celów wynikających z prawnie uzasadnionych interesów realizowanych przez Enea Operator sp. z o.o. lub stronę trzecią (art. 6 ust. 1 lit f RODO) – z poszanowaniem Państwa praw i wolności, do czasu wypełnienia naszych prawnie uzasadnionych interesów stanowiących podstawę tego przetwarzania, przez okres niezbędny dla realizacji ewentualnych roszczeń lub do czasu wniesienia sprzeciwu wobec takiego przetwarzania, o ile nie występują prawnie uzasadnione podstawy dalszego przetwarzania danych.

6. Jakie prawa przysługują Pani/Panu w związku z przetwarzaniem danych osobowych

Mają Państwo prawo do:

- żądania dostępu do swoich danych osobowych oraz prawo do ich sprostowania, ograniczenia przetwarzania, przeniesienia lub do ich usunięcia,
- w zakresie, w jakim podstawą przetwarzania danych osobowych jest zgoda, mają Państwo prawo wycofania w dowolnym momencie udzielonej wcześniej zgody. Wycofanie zgody nie wpływa na zgodność z prawem przetwarzania danych do czasu wycofania zgody,
- wniesienia w dowolnym momencie sprzeciwu wobec przetwarzania danych osobowych:
- wniesienia skargi do organu nadzorczego, tj. do Prezesa Urzędu Ochrony Danych Osobowych, w przypadku uznania, że przetwarzamy Państwa dane osobowych niezgodnie z postanowieniami RODO

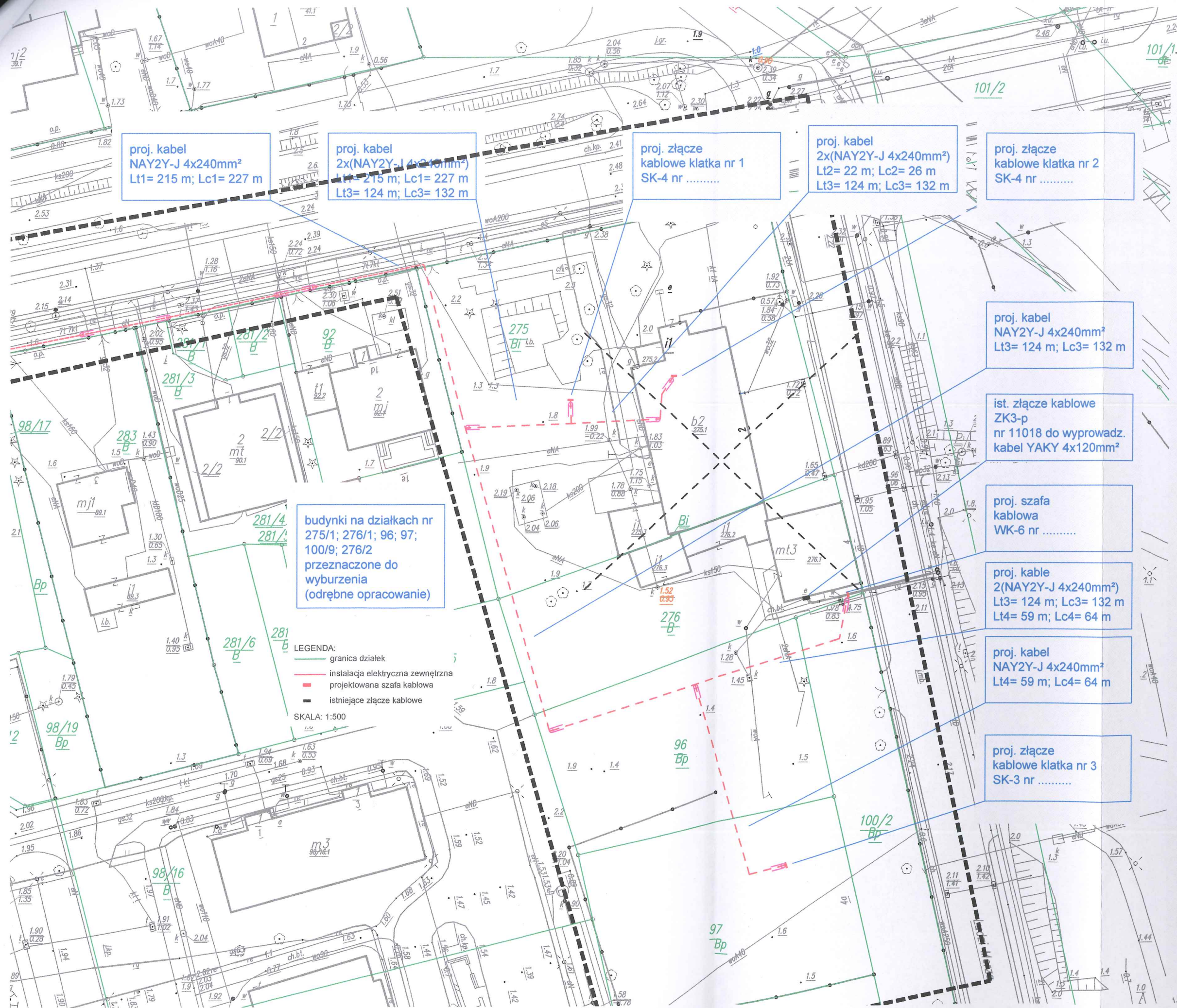
7. Czy dostarczenie danych jest obowiązkowe?

Podanie danych jest dobrowolne i stanowi warunek ustanowienia służebności przesyłu oraz przeprowadzanie prac inwestycyjnych/remontowych. Nie podanie danych skutkować będzie odmową ustanowienia służebności lub podjęcia prac inwestycyjnych/remontowych wraz z pozytywnym zakończeniem procesu dochodzenia przez Państwa roszczeń.

Administrator danych osobowych przetwarza Pani/Pana dane osobowe dostępne w powszechnych rejestrach np. Księgach Wieczystych.

8. W jakim stopniu Administrator korzysta z automatycznego podejmowania decyzji, w tym profilowania?

Przetwarzanie Państwa danych osobowych nie wiąże się jednak ze zautomatyzowanym podejmowaniem decyzji, w tym z profilowaniem.



Wbudowane urządzenia:
- działka nr 275/1
kabel NAY2Y-J 4x240mm²
(41,0+22,0+65,0)x0,063 = 8,06m²
złącze kablów SK 4
2x(0,53x0,25) = 0,26m²
Razem: 8,06+0,26=8,32m²

Wbudowane urządzenia:
- działka nr 276/1
kabel NAY2Y-J 4x240mm²
16,0x0,063 = 1,1m²
Razem: 1,1m²

Wbudowane urządzenia:
- działka nr 96
kabel NAY2Y-J 4x240mm²
63,0x0,063 = 3,9m²
Razem: 3,9m²

Wbudowane urządzenia:
- działka nr 276/2
kabel NAY2Y-J 4x240mm²
2,0x0,063 = 0,1m²
szafa kablów SK 6
0,79x0,25 = 0,2m²
Razem: 0,1+0,2=0,3m²

Wbudowane urządzenia:
- działka nr 100/9
kabel NAY2Y-J 4x240mm²
11,0x0,063 = 0,7m²
Razem: 0,7m²

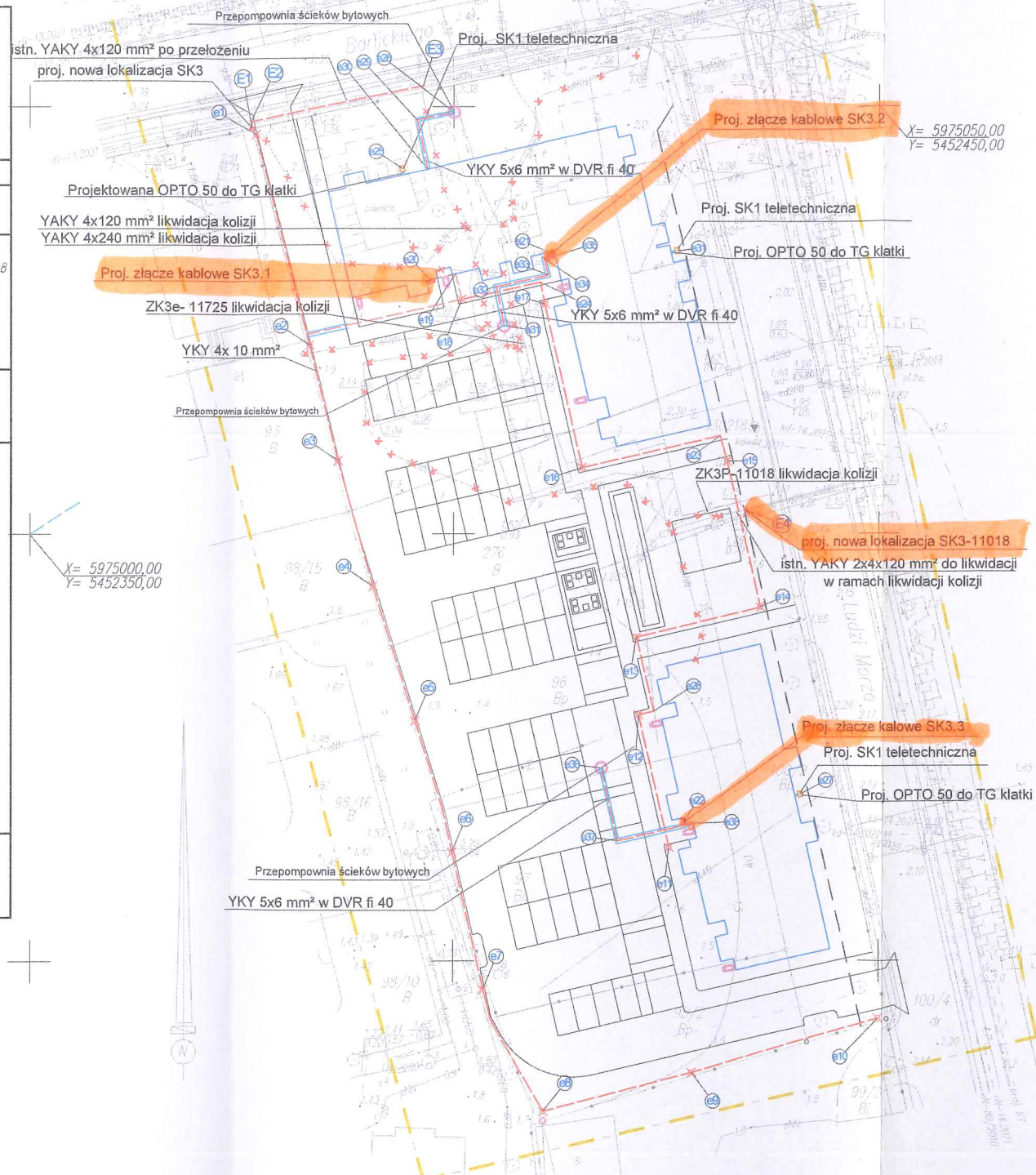
Wbudowane urządzenia:
- działka nr 97
kabel NAY2Y-J 4x240mm²
13,0x0,063 = 0,82m²
złącze kablów SK 3
0,53x0,25 = 0,13m²
Razem: 0,82+0,13=0,9m²

Razem:
8,32+1,1+3,9+0,3+0,7+0,9=15,22m²

MAPA DO CELÓW PROJEKTOWYCH

<p>326301.1.0014 Obręb Świnoujście ul. Ludzi Morza – Barlickiego dz. nr 24, 100/2, 275, 276, 96, 97, 98/2, 99/2, 92, 93, 98/15, 98/16, 98/10 326301.1 Gmina/miasto: Świnoujście Powiat: Świnoujście Województwo: zachodniopomorskie Układ współrzędnych: 2000 (15) Poziom odniesienia wysokości: Kronstadt 86</p>	<p>PRACOWNIA GEODEZYJNA Jerzy Sokolik 72-600 Świnoujście ul. Mieszka I 6 Tel./fax. 091 321 45 06, 604 438 201 jersysokolik@gmail.com</p>
<p>Wykonano metodą: wektoryzacja rastra</p>	<p>jednostka wykonawstwa geodezyjnego</p>
<p>Kierownik roboty: Jerzy Sokolik; upr. nr 17010 (I, II)</p>	<p>Wykonano w ramach roboty geodezyjnej; BGM.6642.588.2021 zgłoszonej w BGM Świnoujście</p>
<p>Niniejszą MDCP sporządzona przy wykorzystaniu: 1. mapy zasadniczej w skali 1:500, sekcje: 5.211.15.21.3.3; 3.4; 5.210.15.01.1.1; 1.2 2. pomiaru dodatkowych elementów (rzednych wejść, drzewostanu) 3. opracowanych geodezyjnie elementów planu zagosp. przestrzennego (linie regulacyjne, osie ulic)</p>	<p>W zakresie opracowania znajdują się punkty osnowy geodezyjnej nr: 1.1152, 1.1155, RP330218 podlegające ochronie na podst. art. 15, art. 48 ust. 1 pkt. 3 Ustawy Prawo Geodezyjne i Kartograficzne</p>
<p>Na niniejszej MDCP wykazano następujące projekty obiektów budowlanych, w tym uzbrojenia podziemnego terenu: ZUDP: eN+1+kd-13/2021, projekt, eN-57/2017, t-75/2019, kd-14/2021, ks+eN+wo-43/2019, kd-189/2020, eN-80/2021 Świnoujściu z dn. 5.11.2021</p>	<p>Granice i numery działek ewidencyjnych według danych BGM</p>
<p>Mapa do celów projektowych została wykonana bez ustalenia obciążeń służebnościami gruntowymi</p>	<p>Rejestracja:</p>
<p>Informacje dodatkowe: 1. Mapa sporządzona zgodnie z obowiązującymi przepisami; 2. Redakcja znaków zgodna z instrukcją techniczną K-1 Podstawowa Mapa Kraju z 1998 r. 3. Skala kartometryczności wiatra jest zgodny z prze- pisami instrukcji technicznej K-1 Podstawowa Mapa Kraju 4. Wszystkie trwałe obiekty budowlane podlegają wytyczeniu przez jednostkę wykonawstwa geodezyjnego 5. Nie wyklucza się istnienia w terenie również uzbrojenia, o którym brak było informacji branżowych i nie zostało odnotowane w czasie inwentaryzacji geodezyjnej</p>	<p>Geodeta Jerzy Sokolik upr. zow. 17010</p>
<p>Uzbrojenie opracowano na podstawie: 1. Pośredniego ustalenia przebiegu aparatury elektromagnetycznej – z literą A 2. Bezpośrednich pomiarów – bez litery W związku z tym w części I nie gwarantuje się kompletności, a dokładność położenia uzbrojenia jest niższa od dokładności kartometrycznej mapy.</p>	<p>Kierownik jednostki wykonawstwa geodezyjnego:</p>
<p>Aktualność MDCP na dzień: 8.11.2021</p>	<p>GEODETA Jerzy Sokolik upr. zow. 17010</p>

----- zakres aktualizacji



Linie zasilające klatki

z SK3.1 do TG klatki nr 1 YKXS 4x95 mm² w rurze DVR Ø 100
z SK3.2 do TG klatki nr 2 YKXS 4x120 mm² w rurze DVR Ø 100
z SK3.3 do TG klatki nr 3 YKXS 4x120 mm² w rurze DVR Ø100

Złącza kablowe SK3.1, SK3.2, SK3.3 w zakresie Enea Operator
Przylączy kablowe zasilające budynki w zakresie projektu Enea Operator

- istn. sieć kablowa do przełożenia
- istn. sieć kablowa do likwidacji
- proj. punkty świetlne oświetlenia zewnętrznego
- kamera przemysłowa
- projektowane linie kablowe
- projektowane rury DVR Ø100

Zasilanie sieci oświetlenia zewnętrznego z tablicy
administracyjnej klatki nr 1 kablem YKY 4x10 mm². W wykopie
kablówym sieci oświetlenia terenu wykonać uziom z bednarki
FeZn 25x 4 mm. Lampy parkowe INLPRO 97570 PROMENAD
LED 60W, 4000 K, strumień 4270 lm, słupy oświetleniowe h=6m
z fundamentami.

pkt.	X	Y
e1	5975046.84	5452376.73
e2	5975022.08	5452376.04
e3	5975008.53	5452386.44
e4	5974993.87	5452390.55
e5	5974978.12	5452395.50
e6	5974962.75	5452399.88
e7	5974946.68	5452403.50
e8	5974932.33	5452410.57
e9	5974936.77	5452427.98
e10	5974943.29	5452449.95
e11	5974963.21	5452425.27
e12	5974978.76	5452421.68
e13	5974987.82	5452421.68
e14	5974991.82	5452435.98
e15	5975008.48	5452432.03
e16	5975007.72	5452415.06
e17	5975026.87	5452410.66
e18	5975027.45	5452400.94
e19	5975030.43	5452400.21
e20	5975029.57	5452397.37
e21	5975032.80	5452411.43
e22	5974966.20	5452426.99
e23	5975011.46	5452431.22
e24	5975029.44	5452410.11
e25	5975042.73	5452394.01
e26	5975033.13	5452426.13
e27	5974969.42	5452440.70
e28	5975043.48	5452395.89
e29	5975042.57	5452351.56
e30	5975036.78	5452392.78
e31	5975018.43	5452401.72
e32	5975023.02	5452400.78
e33	5975024.36	5452406.91
e34	5975026.31	5452406.44
e35	5975026.61	5452407.75
e36	5974966.63	5452413.17
e37	5974958.10	5452415.08
e38	5974960.11	5452423.98

E1	5975047.56	5452376.28
E2	5975048.31	5452376.19
E3	5975052.46	5452396.41
E4	5975002.77	5452434.18



PRACOWNIA PROJEKTOWA
Robert Kucharski
ul. Sadowa 32a
73-110 Stargard
tel. 916-057-468
NIP 854 121 85 59

MK-tech
USŁUGI INSTALATORSKO-PROJEKTOWE

Mirosław Kotwas
ul. Sadowa 32a
73-110 Stargard
tel. 916-057-468
NIP 854 121 85 59

PROJEKT ARCHITEKTONICZNO BUDOWLANY

Obiekt : BUDYNKI MIESZKALNE
WIELORODZINNE PRZY
UL. LUDZI MORZA
DZ. NR 24 DR, 96, 97, 98/2,
100/2, 275, 276 OBRĘB 0014 W
ŚWINOUJŚCIU

Inwestor:
TBS LOKUM SP. Z O.O.
UL. WYSPIAŃSKIEGO 35C
72-600 ŚWINOUJŚCIE

PROJEKTOWAŁ
mgr inż. Mirosław Kotwas upr. 101/Sz/2002
SPRAWDZIŁ
mgr inż. Zbigniew Dynowski upr. 79/90/Gw

Temat rys. :
PROJEKT ZAGOSPODAROWANIA
TERENU

Brano z : ELEKTRYCZNA

Data : 12.2021r. Skala : 1:500 Nr rys. : E1