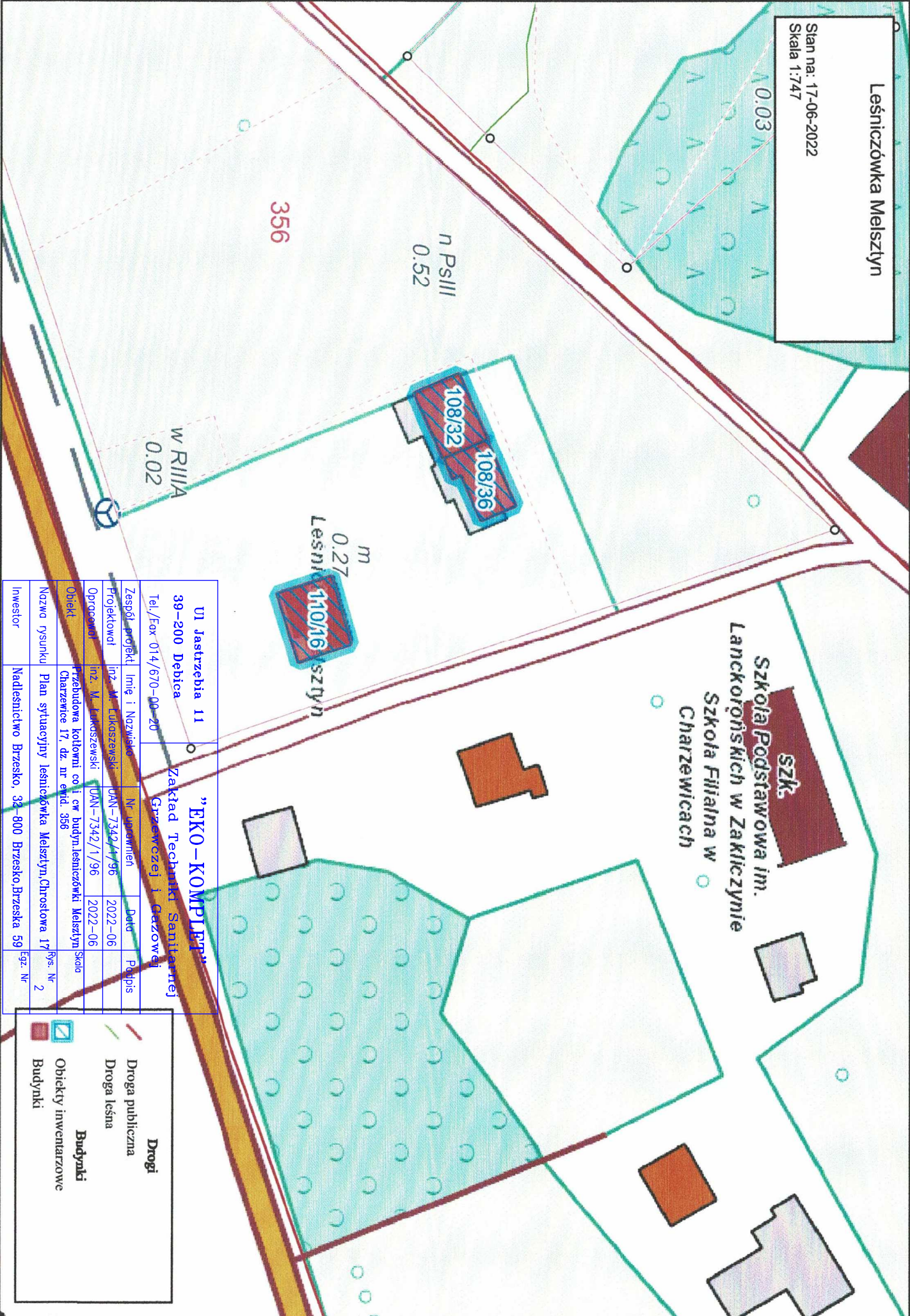


Ul Jastrzebia 11 30-200 Debica Tel./Fax 014/670-00-20		"EKO-KOMPLET" Zakład Techniki Sanitarnej Grzewczej i Gazowej		
Zespół projekt.	Imię i Nazwisko	Nr uprawnień	Data	Podpis
Projektował	inż. M. Łukaszewski	UAN-7342/1/96	2022-06	
Opracował	inż. M. Łukaszewski	UAN-7342/1/96	2022-06	
Obiekt	Przebudowa kotłowni co i cw budyn.łesniczówki Melsztyn Charzewice 17, dz. nr ewid. 356			Skala
Nazwa rysunku	Orientacja - łaśniczówka Melsztyn, Charzewice 17			Rys. Nr (2018)
Map contributors	Dane Kastralne GUGiK - geoportal.gov.pl			Egz. Nr
Investor	Nadlesnictwo Brzesko, 32-800 Brzesko, Brzeska 59			

Leśniczówka Melsztyn

Stan na: 17-06-2022
Skala 1:747



Ul Jastrzebia 11
39-200 Debica
Tel./Fax 014/670-00-20
Zakład Techniki Sanitarnej
Grzeźwczey i Górzowej
"EKO-KOMPLET"

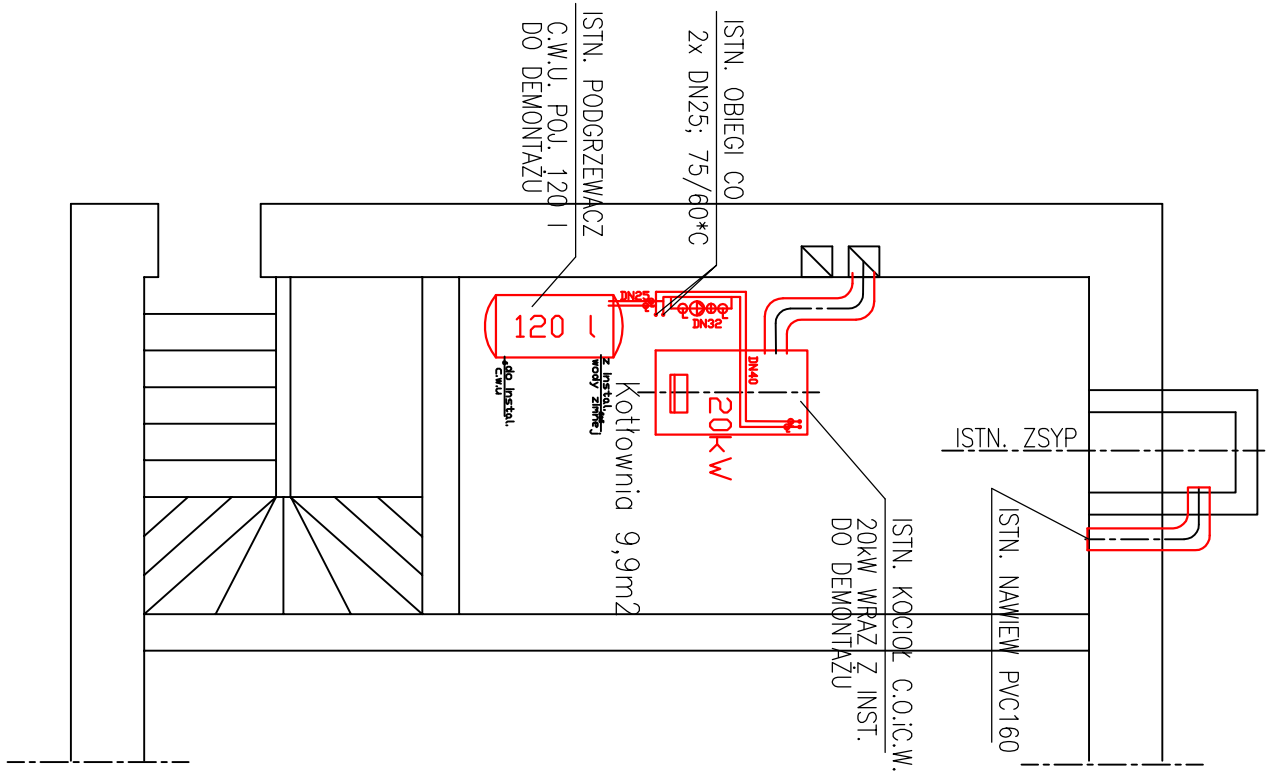
Zespół projekt	Imię i Nazwisko	Nr. uprawnień	Data	Podpis
Projektował	Inż. M. Likaszczyński	UDN-7342/1/96	2022-06	
Opracował	Inż. M. Jakuszczyński	UDN-7342/1/96	2022-06	
Objekt	Przebudowa kotłowni co i cw budyn. Leśniczówka Melsztyn Charzewice 17, dz. nr ekrd. 356			
Nazwa rysunku	Plan sytuacyjny Leśniczówka Melsztyn, Chrostłowa 17			
Investor	Nadleśnictwo Brzesko, 32-800 Brzesko, Brzeska 59			

Drogi

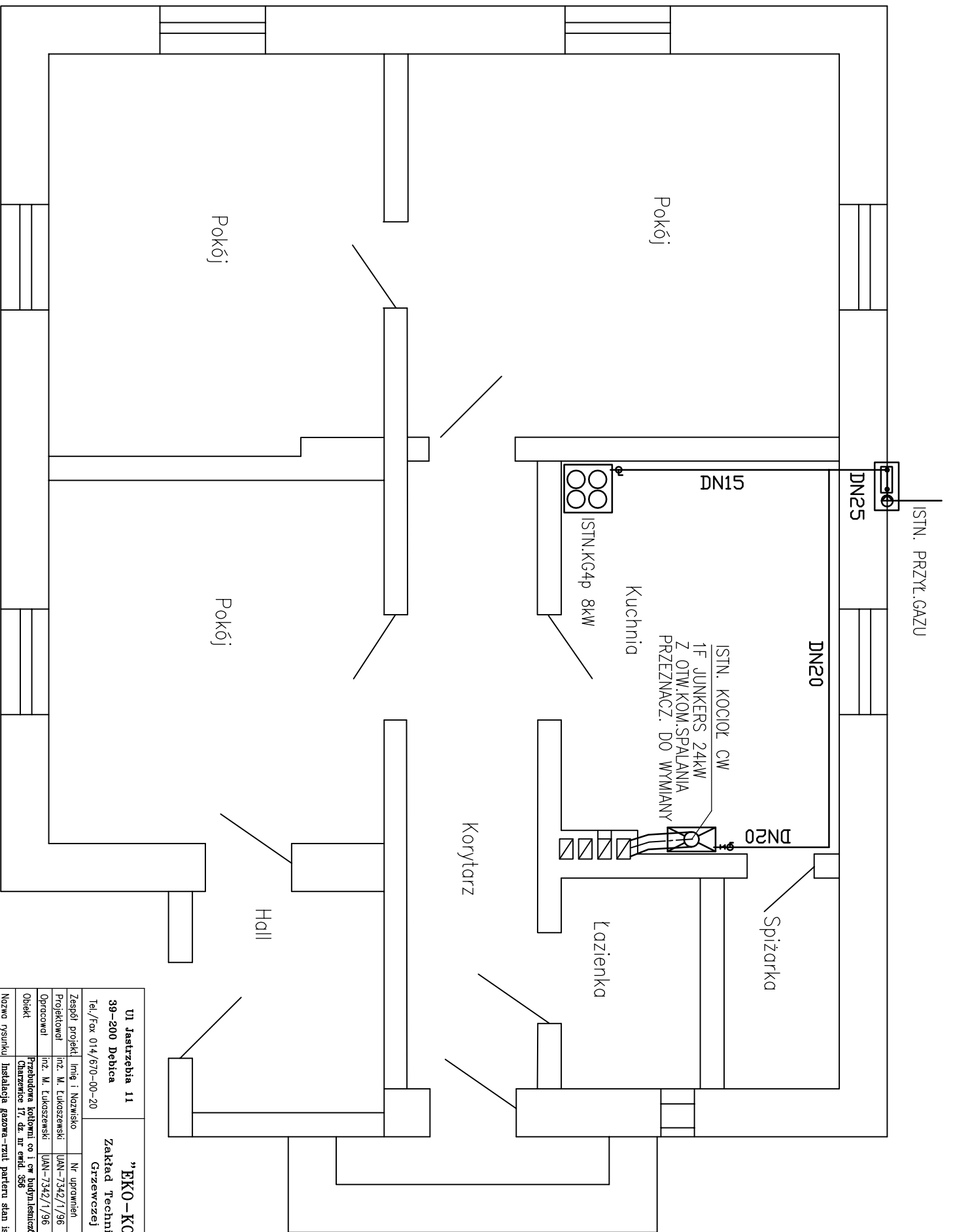
- Droga publiczna
- Droga leśna

Budynki

- Obiekty inwentarzone
- Budynki

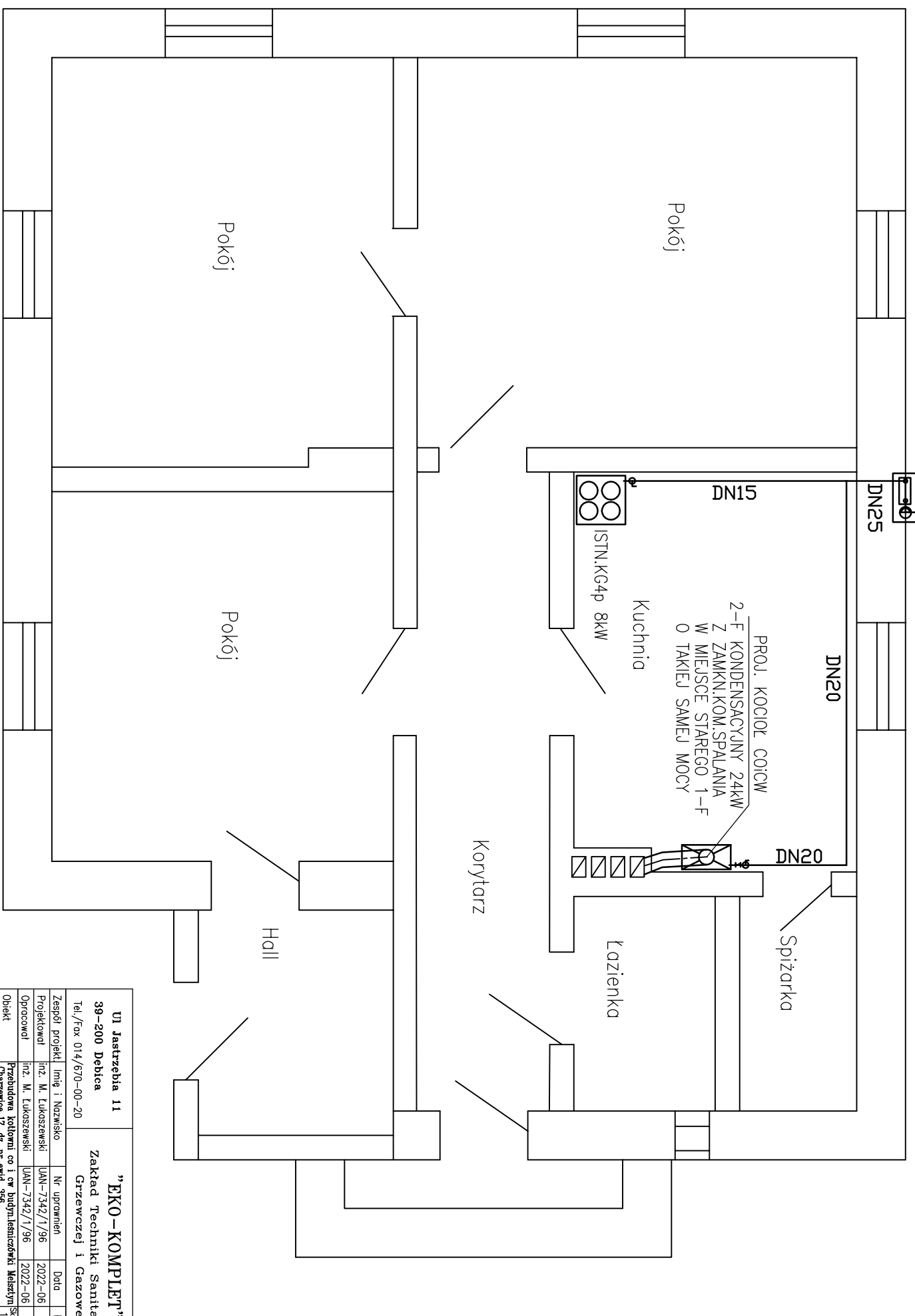


Ul Jastrzebia 11 39-200 Debica Tel./Fax 014/670-00-20		“EKO-KOMPLET” Zakład Techniki Sanitarnej Grzewczej i Gazowej	
Zespół projekt	Imię i Nazwisko	Nr uprawnień	Data
Projektował	inż. M. Lukaszewski	UAN-7342/1/96	2022-06
Opracował	inż. M. Lukaszewski	UAN-7342/1/96	2022-06
Obiekt	Przebudowa kotłowni co i cw budyn mieszkalnych Masztył Charzewice 17, dz. nr ewid. 356		
Nazwa rysunku	Instalacja c.o.-trzut kotłowni stan istniejący		
Investor	Nadlesnictwo Brzesko, 32-800 Brzesko Brzeska 59	Skala	1:50
		rys. Nr	3



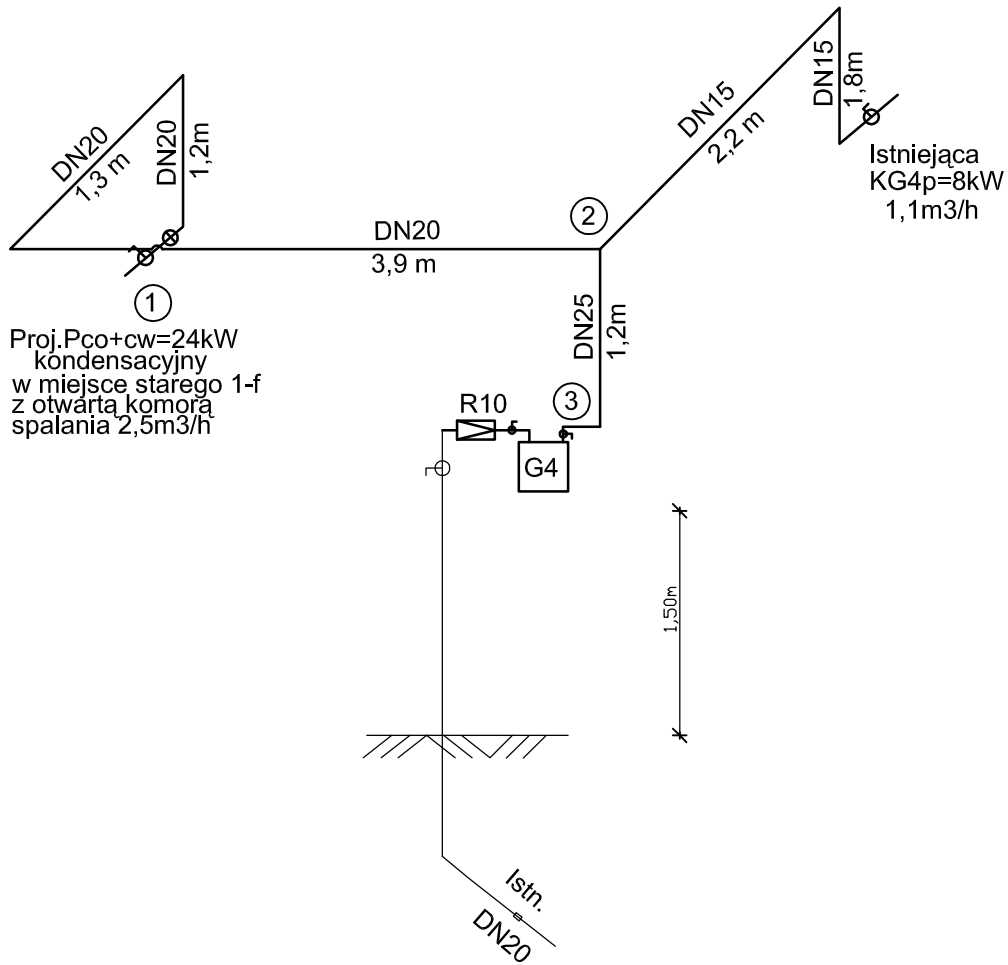
Ul Jastrzebia 11 39-200 Debica Tel./Fax 014/670-00-20		"EKO-KOMPLET" Zakład Techniki Sanitarnej Grzewczej i Gazowej	
Zespół projekt	Inż. i Nazwisko	Nr uprawnień	Data
Projektował	inż. M. Lukaszewski	UAN-7342/1/96	2022-06
Opracował	inż. M. Lukaszewski	UAN-7342/1/96	2022-06
Obiekt	Przebudowa kotłowni co i cz budowlanizacji Instalacji Grzewczej 17, dz. nr ewid. 386		
Nazwa rysunku	Instalacja gazowa - rzut parteru stan istniejący		
Investor	Nadleśnictwo Brzesko, 32-800 Brzesko Brzeska 59	Skala 1:50	lps. Nr 4
			ogr. Nr

ISTN. PRZYŁ. GAZU



UI Jastrzebia 11		“EKO-KOMPLET”		
39-200 Debica		Zakład Techniki Sanitarnej		
Tel./Fax 014/670-00-20		Grzewczej i Gazowej		
Zespół projekt	Imię i Nazwisko	Nr uprawnień	Data	Podpis
Projektował	inż. M. Łukaszewski	UAN-7342/1/96	2022-06	
Opracował	inż. M. Łukaszewski	UAN-7342/1/96	2022-06	
Obiekt	Przebudowa kotłowni co i cw budyn mieszkalnych Maszarym Charzewice 17, dz. nr ewid. 356			Skala 1:50
Nazwa rysunku	Instalacja gazowa - rzut parteru stan projektowany			Rys. Nr 5
Inwestor	Nadlesnictwo Brzesko, 32-800 Brzesko Brzeska 59			Legz. Nr

ROZWINIĘCIE INSTALACJI GAZOWEJ 1:100



OZNACZENIA:

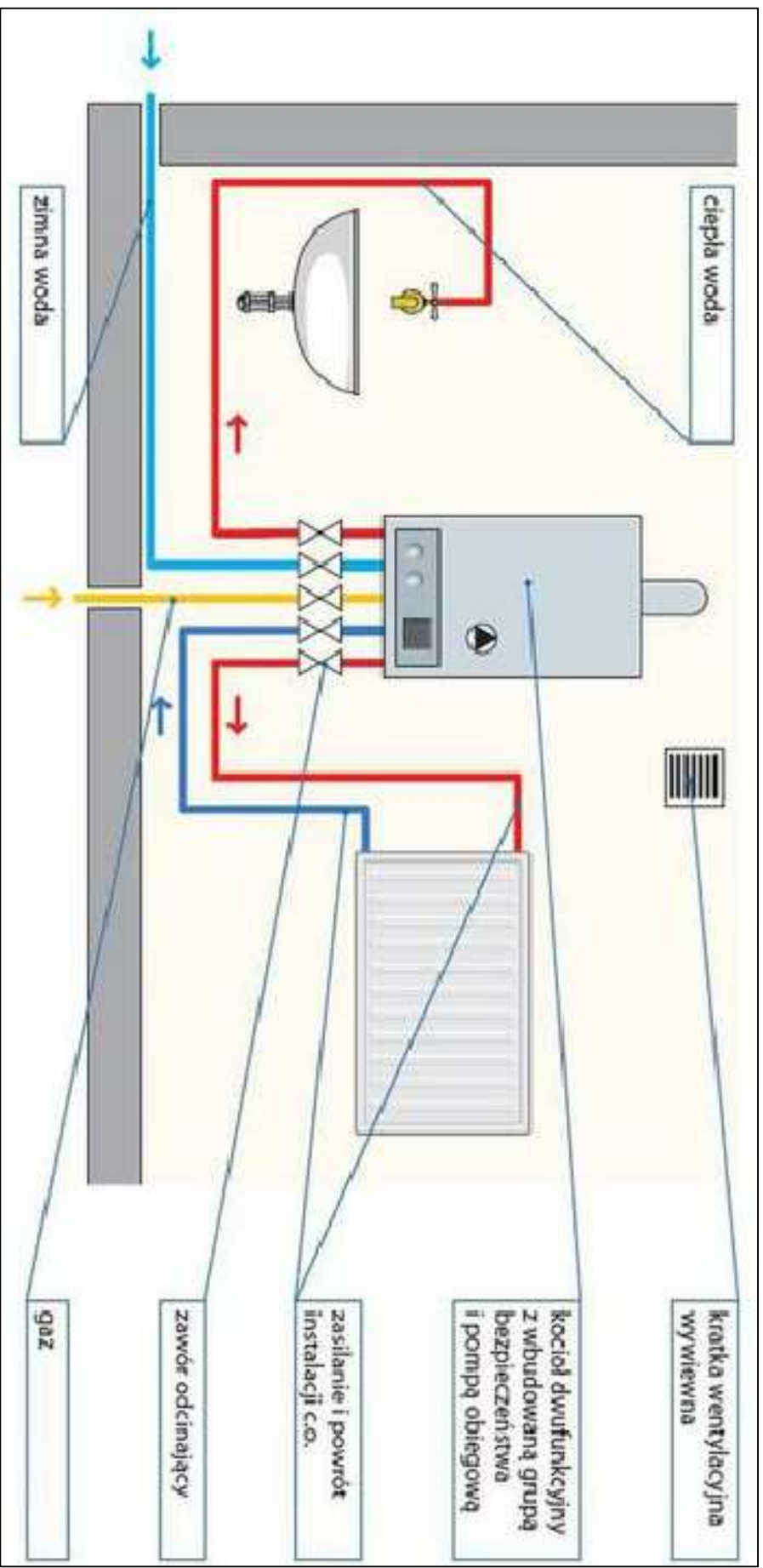
R10 - istniejący reduktor 10m³/h

G4 - istniejący gazomierz 6m³/h

①②③ - istniejące działki instalacji

P_{co+cw} - projektowany piecyk gazowy co+cw 24kW
wymiana na nowszy sprawniejszy model

Ul Jastrzębia 11 39-200 Debica Tel./Fax 014/670-00-20		"EKO-KOMPLET" Zakład Techniki Sanitarnej Grzewczej i Gazowej		
Zespół projekt.	Imię i Nazwisko	Nr uprawnień	Data	Podpis
Projektował	inż. M. Łukaszewski	UAN-7342/1/96	2022-06	
Opracował	inż. M. Łukaszewski	UAN-7342/1/96	2022-06	
Obiekt	Przebudowa kotłowni co i cw budynku leśniczówka Melsztyn, Charzewice 1? dz. nr ewid. 356.			Skala 1:50
Nazwa rysunku	Instalacja gazowa - rozwinięcie			Rys. Nr 6
Inwestor	Nadleśnictwo Brzesko, 32-800 Brzesko, Brzeska 59			Egz. Nr



Ul Jastrzebia 11 39-200 Debica Tel./Fax 014/670-00-20		”EKO-KOMPLET” Zakład Techniki Sanitarnej Grzewczej i Gazowej	
Zespół projekt	Imię i Nazwisko	Nr uprawnień	Data
Projektował	inż. M. Lukaszewski	UAN-7342/1/96	2022-06
Opracował	inż. M. Lukaszewski	UAN-7342/1/96	2022-06
Obiekt	Przebudowa kotłowni co i cw budyn mieszkalnych Charzewice 17, dz. nr ewid. 358		
Nazwa rysunku/Schemat	Schemat podłączenia kotła gazowego 2-funkcyjnego		
Investor	Nadlesnictwo Brzesko, 32-800 Brzesko, Brzeska 59	Rys. Nr	7
		Egz. Nr	