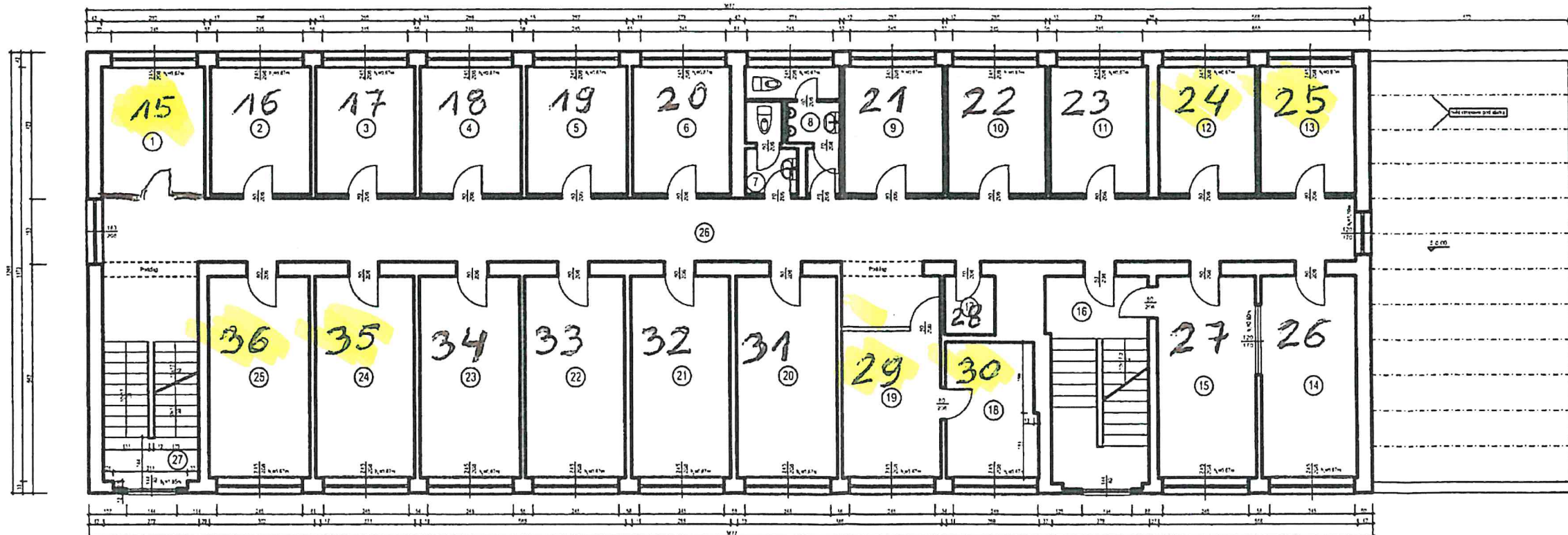



Lp.	Podstawa	Opis i wyliczenia	j.m.	Poszcz.	Razem
<b>Remont pomieszczeń biurowych w KPP Chodzież</b>					
1		<b>Pokoje nr 15, nr 24, nr 25, nr 29, nr 30, nr 35, nr 36</b>			
1	Kalkulacja indywidualna	Ręczne wynoszenie i wnoszenie mebli z/do pomieszczeń biurowych	szt.		
d.1		7	szt.	7,000	
				<b>RAZEM</b>	<b>7,000</b>
2	KNR 4-02	Demontaż i ponowny montaż grzejników - tylko robocizna	kpl.		
d.1	0516-04 analogia	7	kpl.	7,000	
				<b>RAZEM</b>	<b>7,000</b>
3	KNR 4-01	Jednokrotne gruntowanie starych tynków wewnętrznych ścian i sufitów	m <sup>2</sup>		
d.1	1204-05-analogia	sufity: 10,78+10,78+10,78+16,53+10,45+16,53+16,53 = 92,38 m <sup>2</sup> ściany: 34,06+34,06+34,06+46,26+33,64+46,26+46,26 = 274,60 m <sup>2</sup> otwory (okna, drzwi) minus 26,60 m <sup>2</sup> 340,38	m <sup>2</sup>	340,380	
				<b>RAZEM</b>	<b>340,380</b>
4	KNR 4-01	Dwukrotne malowanie farbą emulsyjną białą starych tynków wewnętrznych sufitów	m <sup>2</sup>		
d.1	1204-01	92,38 m <sup>2</sup> 92,38	m <sup>2</sup>	92,380	
				<b>RAZEM</b>	<b>92,380</b>
5	KNR 4-01	Dwukrotne malowanie farbą emulsyjną kolor, starych tynków wewnętrznych ścian	m <sup>2</sup>		
d.1	1204-02	274,60- 26,60 = 248,00 m <sup>2</sup> 248,00	m <sup>2</sup>	248,000	
				<b>RAZEM</b>	<b>248,000</b>
6	KNNR-W 3	Zerwanie posadzek z paneli ppodłogowych, podkład z pianki i listwami cokolowymi	m <sup>2</sup>		
d.1	0801-07 analogia	92,38	m <sup>2</sup>	92,380	
				<b>RAZEM</b>	<b>92,380</b>
7	KNR 2-02	Gruntowanie powierzchni jednokrotne	m <sup>2</sup>		
d.1	0602-01 analogia	92,38	m <sup>2</sup>	92,380	
				<b>RAZEM</b>	<b>92,380</b>
8	KNR-W 2-02	Posadzki jedno- i dwubarwne z płytek z kamieni sztucznych 60x60 cm gresowych marmuropodobnych, rektyfikowane, F E14, szkliwione na zaprawie klejowej wysokoelastycznej	m <sup>2</sup>		
d.1	1111-04	92,38	m <sup>2</sup>	92,380	
				<b>RAZEM</b>	<b>92,380</b>
9	KNR 2-02	Cokoliki płytkowe z kamieni sztucznych z płytek 60x60 cm - cokolik 10 cm układane na klej z przecinaniem płytek	m		
d.1	1120-02 analogia	93,20	m	93,200	
				<b>RAZEM</b>	<b>93,200</b>
10	KNR 4-01	Wymiana lub uzupełnienie płytek typu gres o wymiarach 30x30 cm w posadzkach - korytarz ilość 12 płytek	plyt.		
d.1	0813-07 analogia	12	plyt.	12,000	
				<b>RAZEM</b>	<b>12,000</b>
11	KNR 4-01	Wywiezienie samochodami samowytadowczymi odpadów wraz z ich utylizacją	m <sup>3</sup>		
d.1	0108-17 analogia	4	m <sup>3</sup>	4,000	
				<b>RAZEM</b>	<b>4,000</b>

Budynek KPP w Chodzieży  
Rzut I piętra



Zestawienie pomieszczeń

Nr	Nazwa pomieszczenia	Wzrost	Wzrost
1	Kuchnia	10,00	10,00
2	Salon	15,00	15,00
3	Salon	15,00	15,00
4	Salon	15,00	15,00
5	Salon	15,00	15,00
6	Salon	15,00	15,00
7	Salon	15,00	15,00
8	Salon	15,00	15,00
9	Salon	15,00	15,00
10	Salon	15,00	15,00
11	Salon	15,00	15,00
12	Salon	15,00	15,00
13	Salon	15,00	15,00
14	Salon	15,00	15,00
15	Salon	15,00	15,00
16	Salon	15,00	15,00
17	Salon	15,00	15,00
18	Salon	15,00	15,00
19	Salon	15,00	15,00
20	Salon	15,00	15,00
21	Salon	15,00	15,00
22	Salon	15,00	15,00
23	Salon	15,00	15,00
24	Salon	15,00	15,00
25	Salon	15,00	15,00
26	Salon	15,00	15,00
27	Salon	15,00	15,00
28	Salon	15,00	15,00
29	Salon	15,00	15,00
30	Salon	15,00	15,00
31	Salon	15,00	15,00
32	Salon	15,00	15,00
33	Salon	15,00	15,00
34	Salon	15,00	15,00
35	Salon	15,00	15,00
36	Salon	15,00	15,00

	Biuro Projektowe	Dr Piotr B.	mgr inż. S.
	ul. Mickiewicza 11, 64-200 Chodzież	ul. Mickiewicza 11, 64-200 Chodzież	ul. Mickiewicza 11, 64-200 Chodzież
Nazwa: Budynek KPP w Chodzieży		Data: 2024	
Inwestor:		Skala: 1:50	
Projektant:		Data: 2024	
Wykonawca:		Data: 2024	