



Numer sprawy: BZP-2630-17/2023

OPIS PRZEDMIOTU ZAMÓWIENIA

Przedmiot zamówienia: Usługa druku i dostawa publikacji: pokonferencyjnej IV Międzynarodowej Konferencji Konserwatorskiej oraz okolicznościowej „Dani Karavan – in memoriam”, a także druk i dostawa zaproszeń - numer sprawy BZP-2630-17/2023.

CZĘŚĆ NR 1: Usługa druku i dostawa publikacji pokonferencyjnej IV Międzynarodowej Konferencji Konserwatorskiej

Szczegółowa specyfikacja przedmiotu zamówienia:

Druk offsetowy, liniatura 175

Oprawa miękka

Druk w oprawie klejonej i szytej

Format B

Format w cm (po obcięciu): 16,5 (szer.) x 24(wys.) cm

Rodzaj papieru: MultiArtSilk 130g – półmat

Rodzaj kartonu na okładkę: Karton na okładki 250 g, kreda mat., okładka ze skrzydełkami po 10 cm szerokości

Liczba kolorów druku: 4+4

Liczba kolorów okładki: 4/0+panton

Uzlachetnienie okładki: folia mat

Liczba kolorów wyklejek: 0

Liczba stron: 250

Nakład (w szt.): 300

Termin wykonania zamówienia: do 10 dni roboczych

Materiały do druku będą przekazane wykonawcy w formie: elektronicznej – plik PDF

Publikacja posiada numer ISSN lub ISBN: tak

Inne informacje istotne dla zamówienia: Okładki wydrukowane bez smug – w razie konieczności, dla uniknięcia smug, drukowanie jednym użytkiem; Przed realizacją zamówienia wymagany próbny druk okładki (1 egzemplarz w skali 1:1 na podłożu docelowym, zafoliowany), próbny druk książki oraz ilustracji (proof, cromaliny)

CZĘŚĆ NR 2: Usługa druku i dostawa publikacji okolicznościowej „Dani Karavan – in memoriam”

Szczegółowa specyfikacja przedmiotu zamówienia:

Technika druku: offsetowy

Nakład: 500 egzemplarzy

Ilość stron: 208-224 + 5 wklejek + okładka

Format: 210×297 mm (szer. x wys.)

Okładka z zakładką: szyto-klejona + obwoluta + 3 wklejki

Publikacja posiada nr ISBN

ŚRODEK



ilość stron: 208

ilość kolorów: 5+5

Papier środka: bezdrzewny niepowlekany gładki, intensywnie biały papier offsetowy, o gramaturze 150 g, nieprzezroczystość: 96-98 %, grubość: 160-1750 µm, wolumen: 1,1-1,15 (grubość/gramatura), białość: 140-150 (CIE), jasność 109, szorstkość: 150

normy: FSC-C020637

ISO 14001

EU Ecolabel

Przykładowy papier spełniający wymagania: Munken Polar 150g/m2 lub równoważny*

WKLEJKI

5 wklejek

format: 4 x A4 (strona lewa i strona prawa składane do środka)

ilość kolorów 2+4

Papier środka: bezdrzewny niepowlekany gładki, intensywnie biały papier offsetowy, o gramaturze 180-200 g, nieprzezroczystość: 96-98 %, grubość: 160-1750 µm, wolumen: 1,1-1,15 (grubość/gramatura), białość: 140-150 (CIE), jasność 109, szorstkość: 150

normy: FSC-C020637

ISO 14001

EU Ecolabel

Przykładowy papier spełniający wymagania: Munken Polar 150g/m2 lub równoważny*

OKŁADKA

kolorystyka: 1+0

Hotstamping: okładka + grzbiet

Papier okładki: czarny, bezdrzewny, niepowlekany, barwiony w masie, wskazany przez producenta do druku offsetowego, grubość: 350-400 µm, szorstkość: 225-320ml/min

Gramatura: 300 g/m2

Przykładowy papier spełniający wymagania: Malmero 300g/m2 lub równoważny*

OBWOLUTA

kolorystyka: 2+0 (lakier offsetowy)

Papier obwoluty: kreda mat 150g/m2

CZĘŚĆ NR 3: Usługa druku i dostawa zaproszeń

1. Koperta po złożeniu DL 110x220

Papier Splendorgel Extra White 230g

Druk 4+0 CMYK

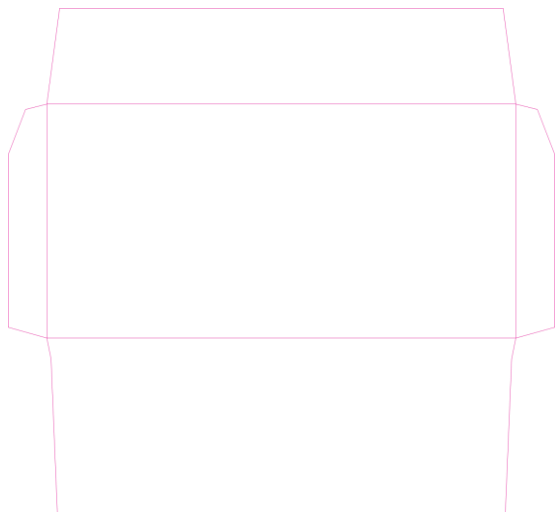
Sztancowanie

Składanie

Klejenie

Wklejanie paska HK na klapę zamykającą

Ilość 500 szt.



2. Zaproszenie w formacie A4 składana do DL
Papier Splendorgel Extra White 115-120g
Druk dwustronny 4+4 CMYK
Ilość 450 szt.

3. Zaproszenie w formacie A4 składana do DL
Papier Splendorgel Extra White 115-120g
Druk dwustronny 4+4 CMYK
Ilość 50 szt.

4. Wkładka DL
Papier Splendorgel Extra White 230g
Druk dwustronny 4+4 CMYK
Ilość 30 szt.

5. Wkładka DL
Papier Splendorgel Extra White 230g
Druk dwustronny 4+4 CMYK
Ilość 500 szt.

* Zamawiający informuje, że w przypadku zastosowania w opisie przedmiotu zamówienia nazw własnych, oznaczeń wskazujących na konkretny produkt (rodzaj papieru) można zastosować rozwiązania równoważne na przyjętych warunkach opisanych w SWZ i w niniejszym załączniku nr 1 do SWZ.

Produkt równoważny (rodzaj papieru) musi spełniać wymagania w zakresie głównych parametrów w odniesieniu do wskazanego typu papieru takich jak: gramatura, poziom białości CIE, gładkość, nieprzezroczystość, grubość.