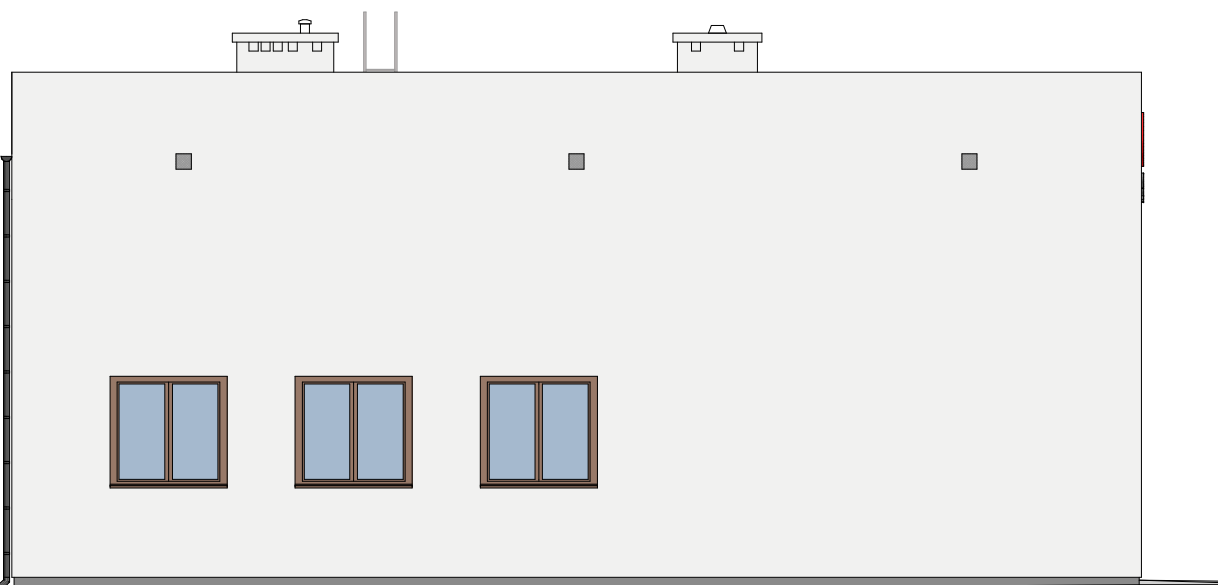
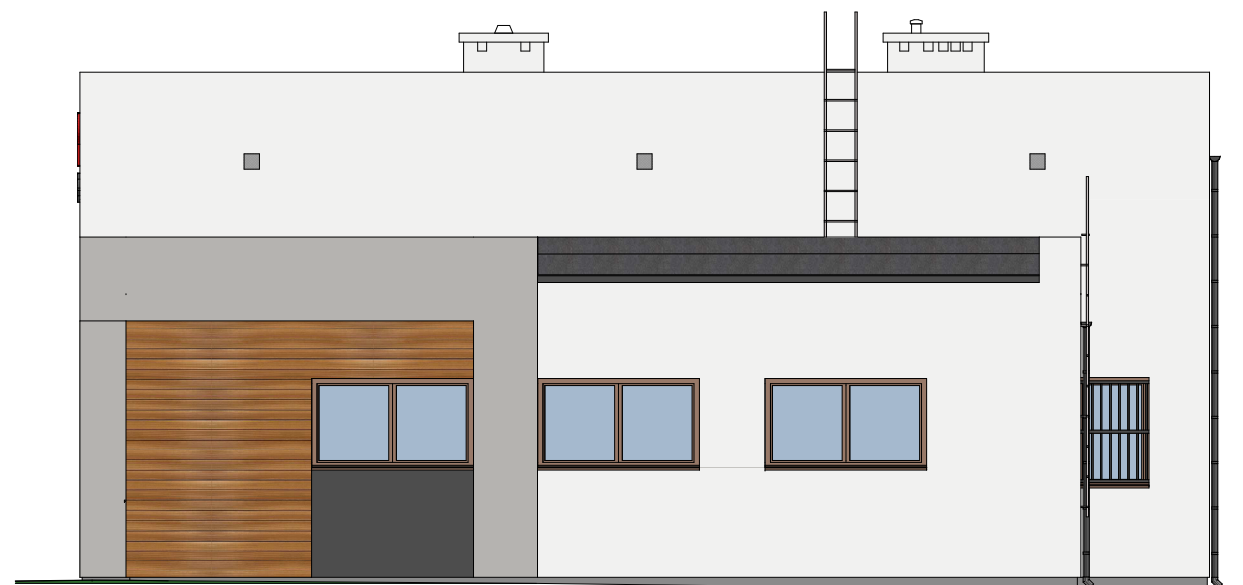


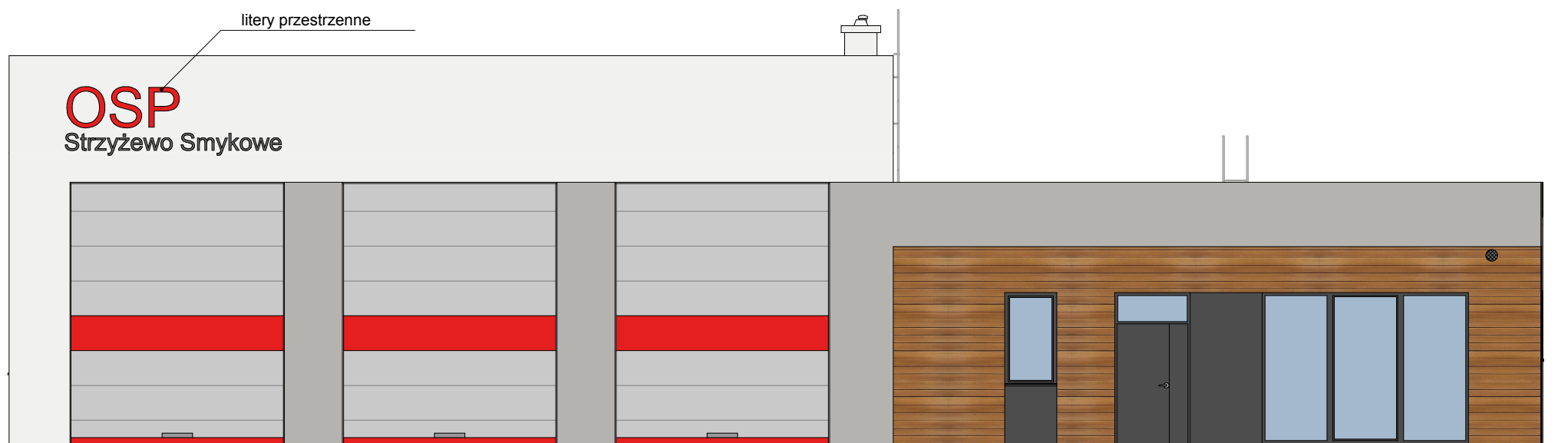
# ELEWACJE 1:100



Elewacja boczna - południowa




Elewacja boczna - północna



Elewacja frontowa - wschodnia


**Tynk StoDesign AC:**

-  16286
-  16283

**Tynk StoSuperlit:**

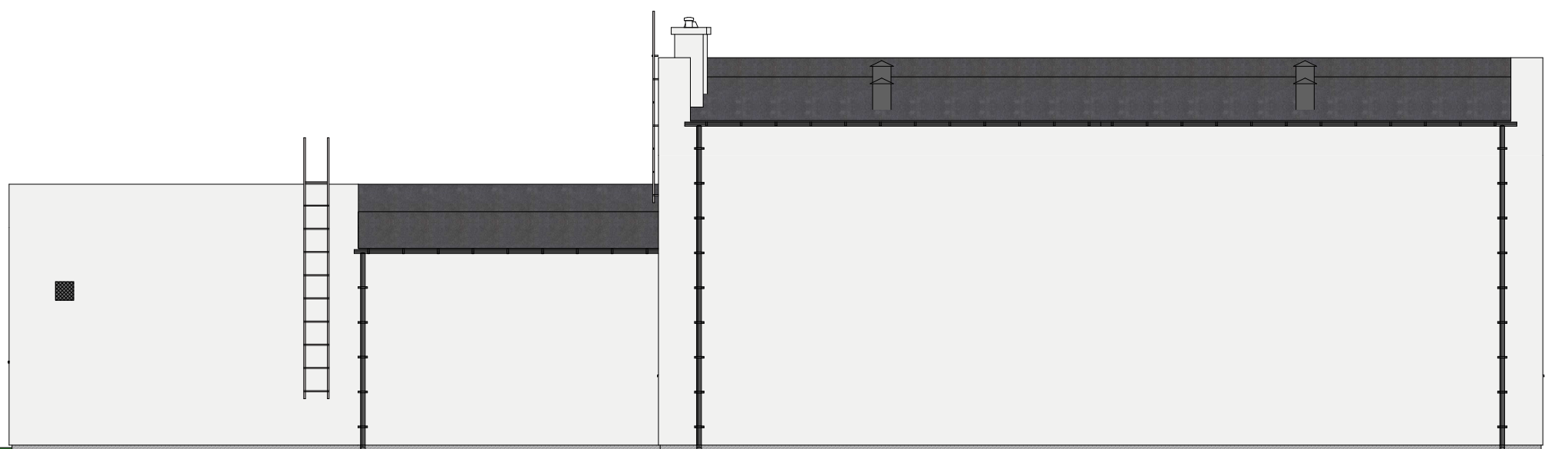
-  841

**Okladzina:**

-  imitacja drewna WINCHESTER pow. okładziny ~30,m<sup>2</sup>

**UWAGI:**

- Zastosowano system kominowy Schiedel.
  - Komin spalinowy obudowany cegłą pełną gr. 12cm.
  - Kminy należy ocieplić wełną mineralną.
  - Na kominach należy wykonać czapy ochronne.
  - Przy kominach należy wykonać przeciwspadki.
  - Opierzenia wykonane z blachy cynkowo-tytanowej.
  - Nowoprojektowana stolarka okienna i drzwiowa w kolorze grafitowym.
  - W drzwiach dwuskrzydłowych jedno skrzydło w świetle ościeżnicy musi mieć wymiar min. 90cm.
  - Należy wykonać opaskę wokół budynku z kruszywa oraz drenaż obwodowy.
  - Do odwodnienia zastosowano częściowo system rynnowy bezokapowy, montaż zgodnie z zaleceniami producenta.
  - Do odwodnienia zastosowano częściowo rynny i część rur spustowych w tylnej elewacji wykorzystane z istniejącego budynku (brakujące elementy 2 rury spustowe w części rozbudowywanej należy dopasować do istniejących elementów)
1. WSZYSTKIE RYSUNKI NALEŻY ROZPATRYWAĆ ŁĄCZNIE.
  2. WYMIARY NALEŻY BRAĆ Z NATURY.
  3. WSZYSTKIE ZMIANY NALEŻY KONSULTOWAĆ Z AUTOREM PROJEKTU.



Elewacja tylna - zachodnia

<b>R . H . P R A C O W N I A P R O J E K T O W A</b> mgr inż. arch. Renata Hoffmann / tel. 790 308 148 				
Investor	Gmina Gniezno, Al. Reymonta 9-11, 62-200 Gniezno			
Nazwa inwestycji	PRZEBUDOWA Z ROZBUDOWĄ REMIZY STRAŻACKIEJ wraz z wewnętrzną instalacją gazową			
Adres inwestycji	Strzyżewo Smykowe, dz. 97/1 i 97/3, ark.1, 62-200 Gniezno			
Treść rysunku	<b>ELEWACJE</b>			
Projektant	mgr inż. arch. Renata Hoffmann upr. bud. nr 4/WPOKK/2016 w spec. arch. do proj. i kierowania robotami budowlanymi bez ograniczeń			
Sprawdzający	mgr inż. arch. Justyna Mikołajczak upr. bud. nr 7131/6/P/2005 w spec. arch. do proj. bez ograniczeń			
Branża	Nr rysunku	Skala	Studium dokumentacji	Data
Architektura	A - 6	1:100	Projekt Budowlany	Grudzień 2019