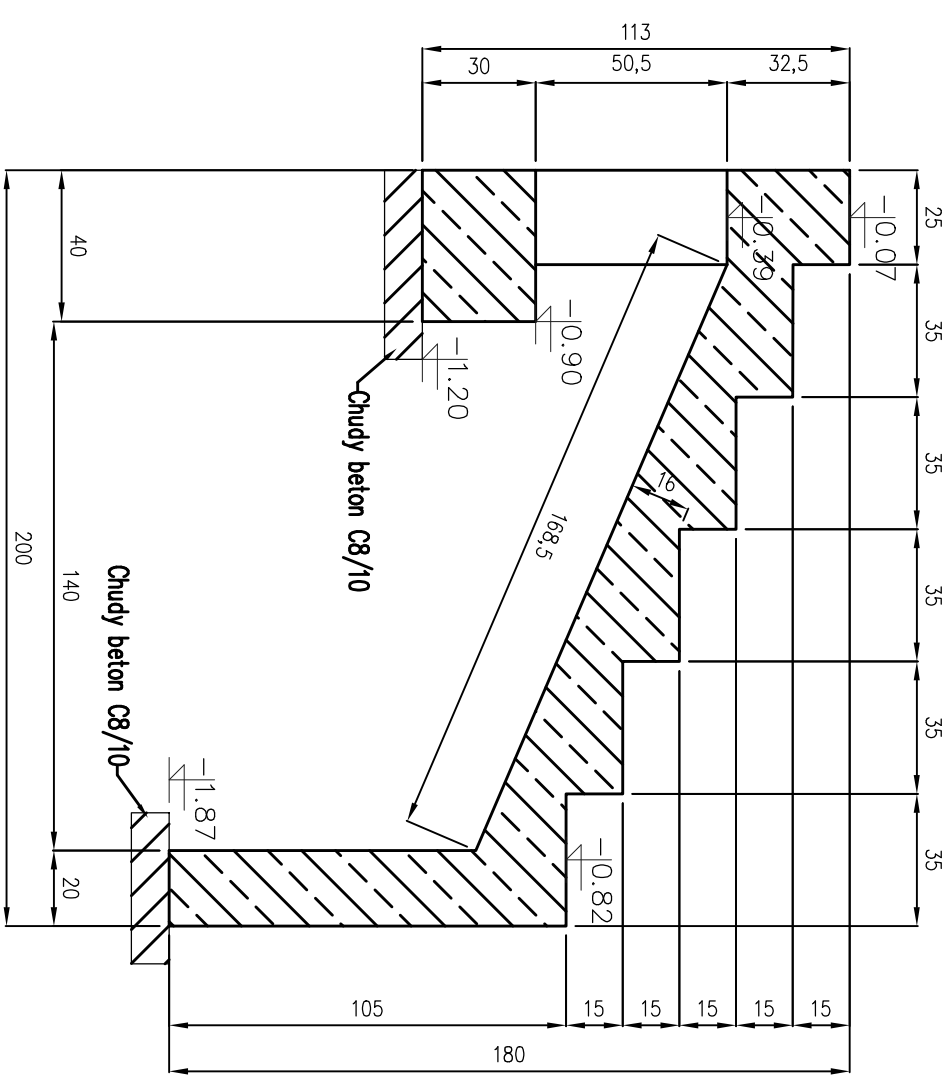
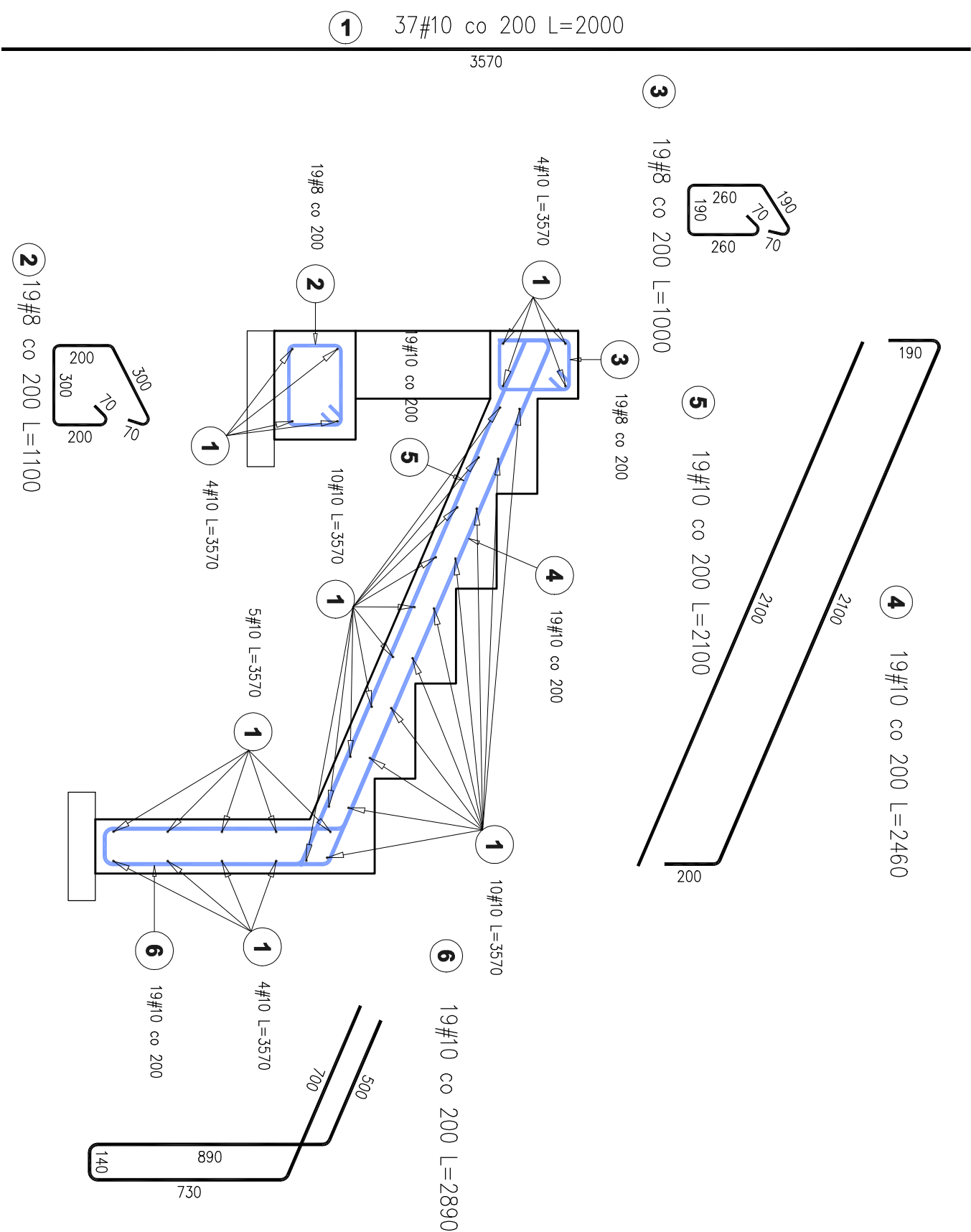


Schody zewnętrzne

Skala 1:20



Poz.	Stal	Długość (mm)	Liczba			Długość łączna (m)	
			w	elementów	ogółem	A-IIIIN	
	#		elemente			# 8	# 10
1	10	2000	37	1	37		132,09
2	8	1100	19	1	19	20,90	
3	8	1000	19	1	19	19,00	
4	10	2460	19	1	19		46,74
5	10	2100	19	1	19		39,90
6	10	2890	19	1	19		54,91
Długość wg średnic (m)						39,90	273,64
Masa 1 m pręta (kg/m)						0,40	0,62
Masa łączna wg średnic (kg)						15,76	168,84
Masa łączna wg gatunku stali (kg)						184,60	
Ogółem (kg)						184,60	

- UWAGI:
1. Beton C25/30; XC2
 2. Stal AIIIIN B500SP
 3. Otulina: schody – 30 mm, ława – 50 mm
 4. Wymiarowanie w (cm), rzędné wysokościowe w (m)
 5. Poziom $\pm 0,00$ odpowiada +367,83 m n.p.m

- A. Rysunek rozpatrywać łącznie z projektem architektonicznym i branżowymi.
- B. Rysunek rozpatrywać łącznie z innymi rysunkami konstrukcyjnymi.
- C. Wszystkie wymiary podane na rysunku należy bezwzględnie każdorazowo, przed rozpoczęciem prac sprawdzić na miejscu budowy i w przypadku różnic skontaktować się z projektantem.
- D. Przejścia instalacyjne wykonać jako szczelne.
- E. Elementy konstrukcyjne wykonane w szalunkach inwentarzowych.
- F. Stosować środki adhezyjne do betonu dla szalunków.
- G. Stosować wkładki dystansowe dla zbrojenia.
- H. Dodatki uszlachetniające jakość mieszanki betonowej winny spełniać wymagania technologiczne poprawiające urabialność, szczelność betonu.
- I. Mieszankę betonową zagęszczać za pomocą wibratorów węglanych.

Przewodzić kontrolę wytrzymałości betonu oraz składu mieszanki.

<div><div>'ARMAX' Sp. z o.o.</div><div>27-200 Starachowice, ul. 1go Maja 13</div><div>kom. 601 063 690</div></div>				
Nazwa obiektu: "Budowa budynku pojedynczej, wolnostojącej kancelarii leśnictwa Pleśna na działkach ewid. nr 1000/1, 1000/2 w miejscowości Szczepanowice"				
Przedmiot:		Składowe		Nr rys.
Schody zewnętrzne		1:20		K7
Projektanci:	Nazwisko:	Nr uprawnień:	Data:	Podpis:
Konstrukcja:	Piotr Zdych	SWK/0065/PWBRb/18	05.2023r.	
Projektantów:		Spec. konstrukcyjno		
Projekt	Dariusz Celuch		05.2023r.	
OPRACOWAŁ:				