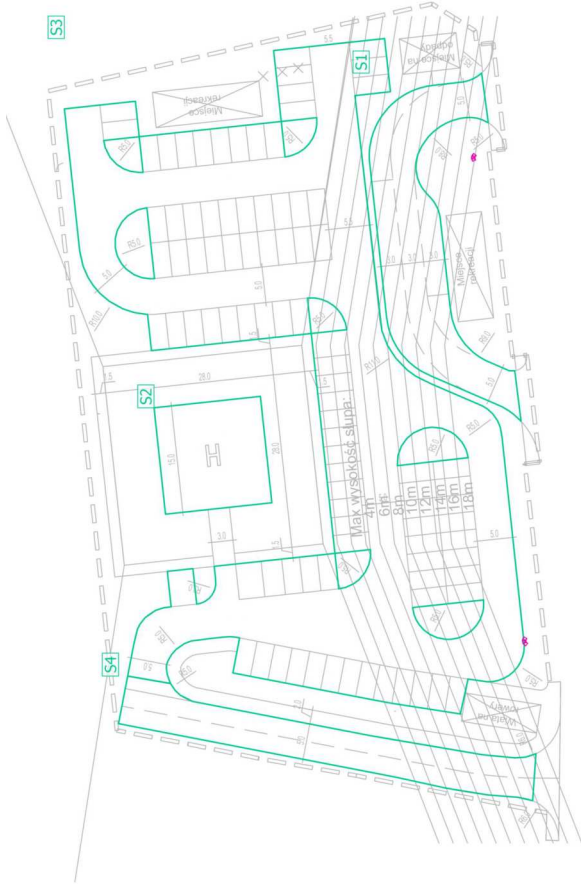


Parking i Lądowisko

Obiekty obliczeniowe



Treść

Strona tytułowa	1
Treść	2

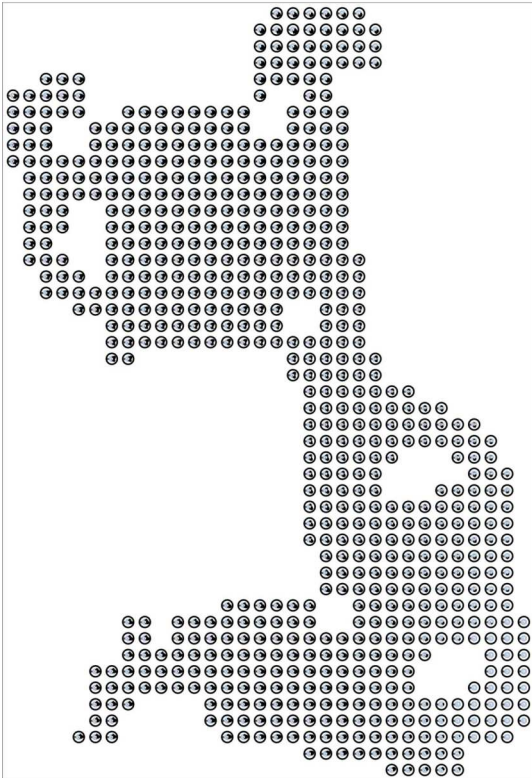
Parking i Lądowisko

Obiekty obliczeniowe	3
Parking / Prostopadłe natężenia oświetlenia	7
Podjazd od strony południowej / Prostopadłe natężenia oświetlenia	8
Płyta lądowiska / Prostopadłe natężenia oświetlenia	9
Droga dojazdowa / Prostopadłe natężenia oświetlenia	10

Parking i Lądowisko

Obiekty obliczeniowe

Parking (GR)	
Największe ośnienie przy maks	270° 48
Zad.	≤50
Obszar kąta widzenia	0° - 360°
Odległość kroku	15°
Kąt nachylenia	-2°
Wysokość	1.500 m
Indeks	S3
Metoda	uproszczone obliczenie według EN 12464-2



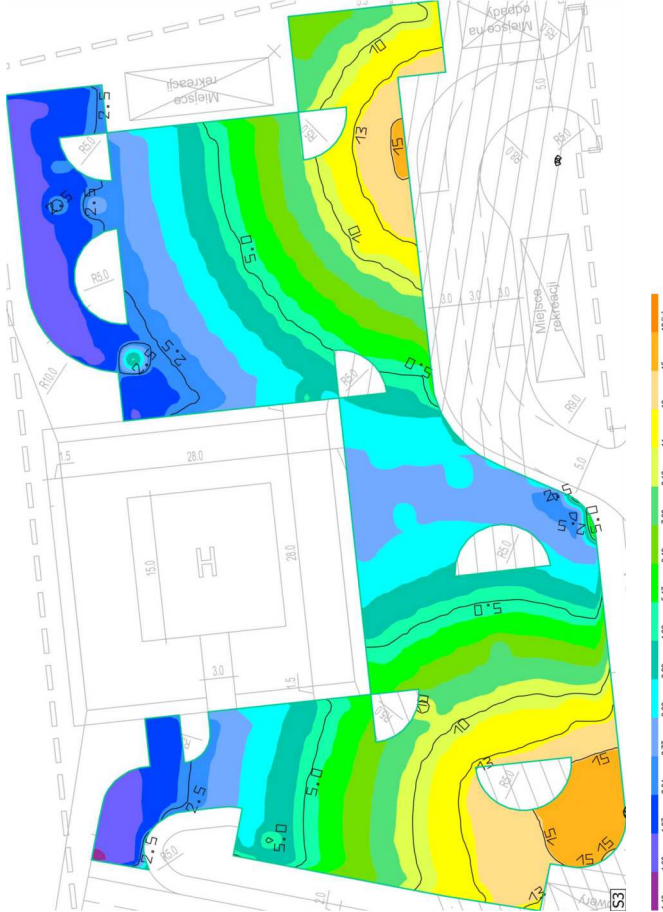
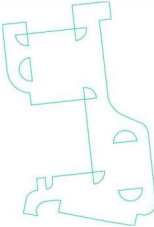
Parking i Lądowisko

Obiekty obliczeniowe

Powierzchnie obliczeniowe

Właściwości	E	E _{min.}	E _{max.}	g _i	g _z	Indeks
Podjazd od strony południowej Prostopadłe natężenia oświetlenia Wysokość: 0.000 m	9.39 lx	1.82 lx	16.4 lx	0.19	0.11	S1
Płyta lądowiska Prostopadłe natężenia oświetlenia Wysokość: 0.000 m	2.20 lx	1.78 lx	3.48 lx	0.81	0.51	S2
Parking Prostopadłe natężenia oświetlenia Wysokość: 0.000 m	6.41 lx	1.59 lx	17.2 lx	0.25	0.092	S3
Droga dojazdowa Prostopadłe natężenia oświetlenia Wysokość: 0.000 m	5.18 lx	1.45 lx	9.80 lx	0.28	0.15	S4

Parking i Lądowisko
Parking



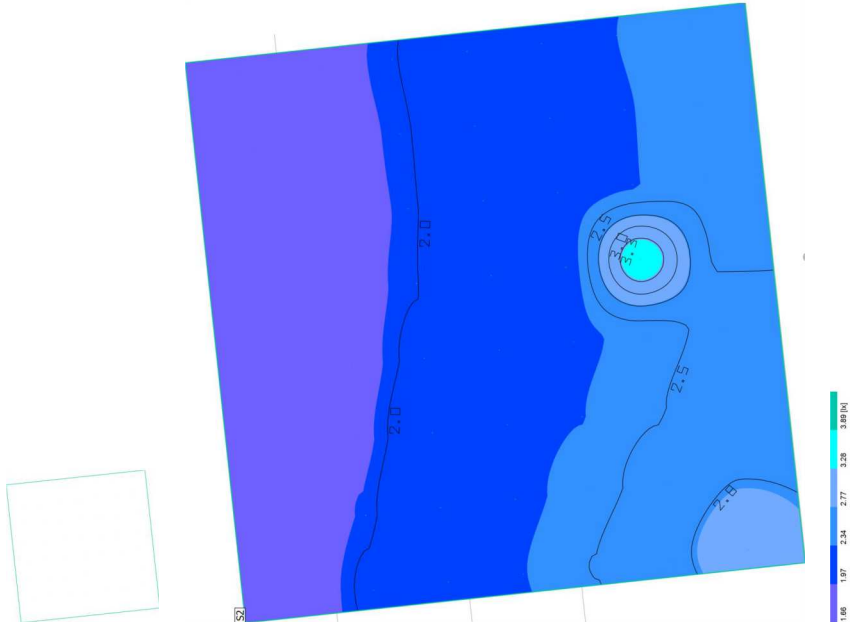
Właściwości	E	E _{min}	E _{max}	g _i	g _a	Indeks
Parking	6.41 lx	1.59 lx	17.2 lx	0.25	0.092	S3
Prostopadłe natężenia oświetlenia						
Wysokość: 0.000 m						

Profil użytkowania: Ustawienie wstępne DIALux, Standard (obszar ruchu na zewnątrz)

Parking i Lądowisko
Obiekty obliczeniowe

Profil użytkowania: Ustawienie wstępne DIALux, Standard (obszar ruchu na zewnątrz)

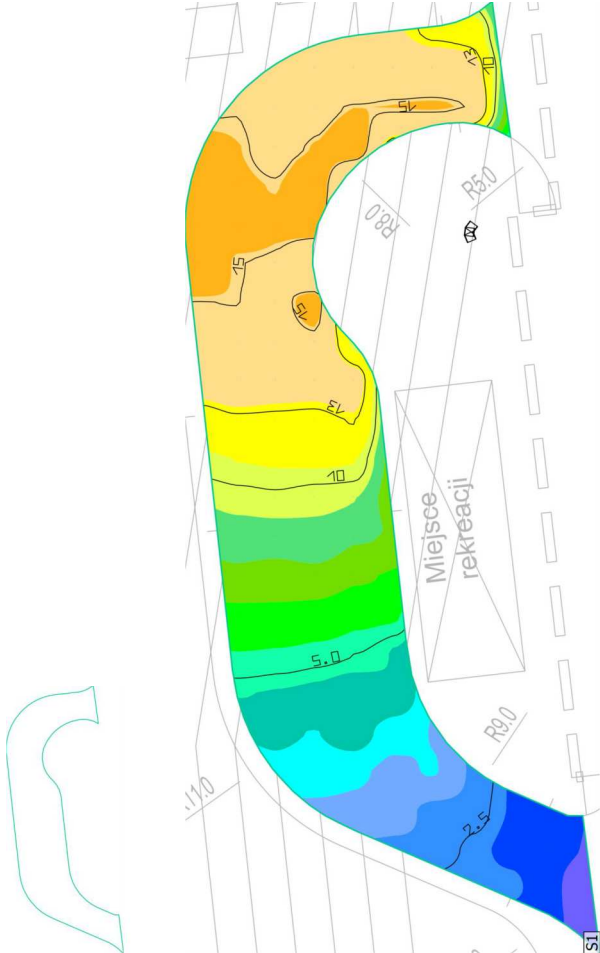
Parking i Lądowisko
Płyta lądowiska



Właściwości	Ē	E _{min}	E _{maks}	g _i	g _z	Indeks
Płyta lądowiska Prostopadłe natężenia oświetlenia Wysokość: 0.000 m	2.20 lx	1.78 lx	3.48 lx	0.81	0.51	S2

Profil użytkownika: Ustawienie wstępne DIALux, Standard (obszar ruchu na zewnątrz)

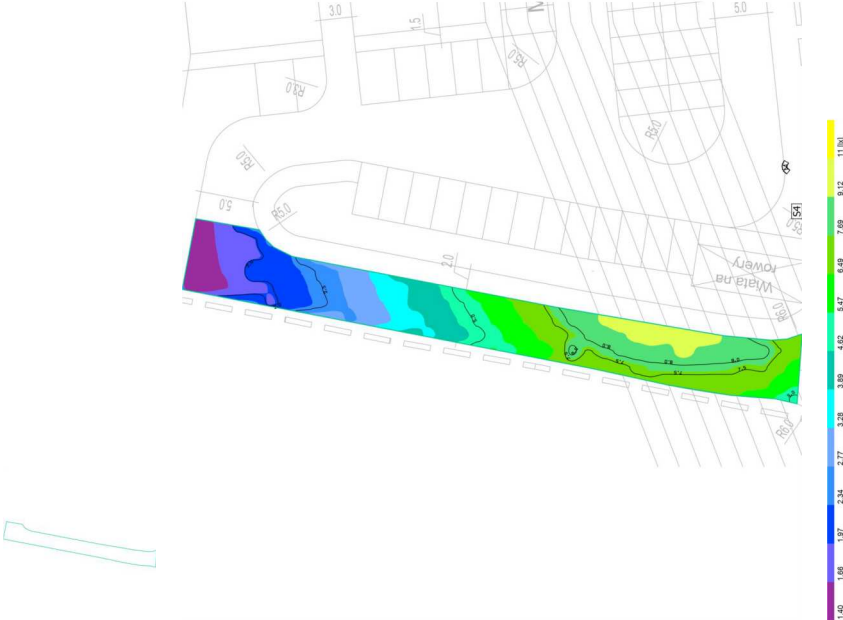
Parking i Lądowisko
Podjazd od strony południowej



Właściwości	Ē	E _{min}	E _{maks}	g _i	g _z	Indeks
Podjazd od strony południowej Prostopadłe natężenia oświetlenia Wysokość: 0.000 m	9.39 lx	1.82 lx	16.4 lx	0.19	0.11	S1

Profil użytkownika: Ustawienie wstępne DIALux, Standard (obszar ruchu na zewnątrz)

Parking i Lądowisko
Droga dojazdowa



Właściwości	E	E _{min}	E _{max}	g _i	g _a	Indeks
Droga dojazdowa	5.18 lx	1.45 lx	9.80 lx	0.28	0.15	S4
Prostopadłe natężenia oświetlenia						
Wysokość: 0.000 m						

Profil użytkownika: Ustawienie wstępne DIALux, Standard (obszar ruchu na zewnątrz)