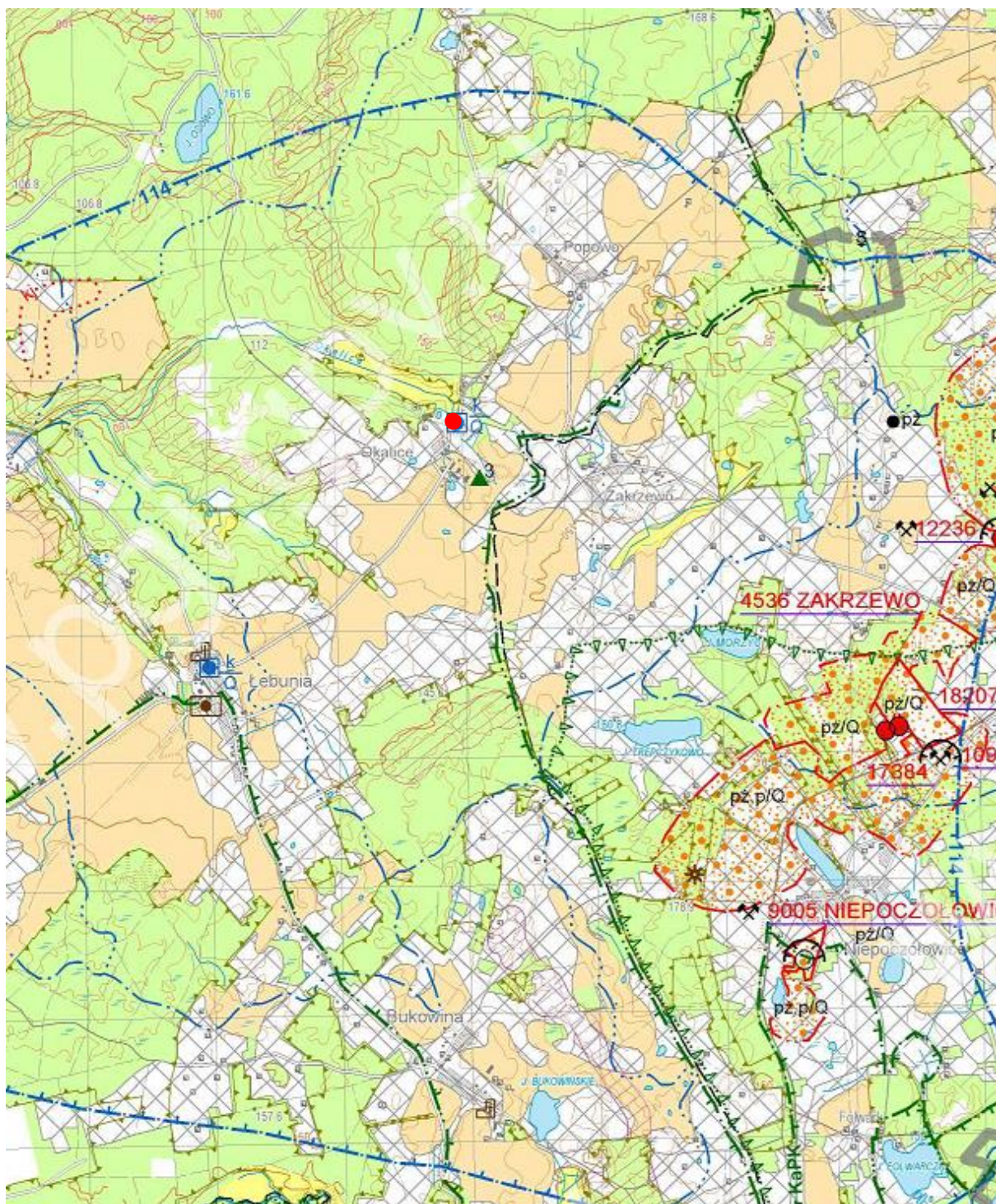


Wycinek Mapy georodowiskowej Polski w skali 1 : 50 000
arkusz 24 - Sierakowice (Plansza A)



Objaśnienia:

■ ujęcie wody Okalice

Rysunek nr 6

Wycinek Mapy georodowiskowej Polski w skali 1 : 50 000

arkusz 24 - Sierakowice (Plansza A)

OBJAŚNIENIA

ZŁOŻA KOPALIN ORAZ PERSPEKTYWY I PROGNOZY ICH WYSTĘPOWANIA

	piaski i żwiru		torfy
	piaski		kreda jeziorna i gytia
4537 LINIA	identyfikator z bazy Midas oraz nazwa złoża mało-konfliktowego	12236	złożo LINIA III (C ₁) p/z/Q
4536 ZAKRZEWO	identyfikator z bazy Midas oraz nazwa złoża konfliktowego	17384	złożo NIEPOCZOŁOWICE II (C ₁) p/z/Q
9299	złożo LINIA I (C ₁) p/z/Q	18192	złożo TŁUCZEWO I (C ₁) p/Q
9875	złożo PUZDROWO II (C ₁) p/Q	18207	złożo NIEPOCZOŁOWICE III (C ₁) p/z/Q
10001	złożo PAŁUBICE (C ₁) p/z/Q		
10983	złożo NIEPOCZOŁOWICE I (C ₁) p/z/Q		
11170	złożo TŁUCZEWO (C ₁) p/Q		

	granica złoża o zasobach udokumentowanych w kategoriach A+B+C ₁ i C ₂
	granica złoża o zasobach udokumentowanych w kategorii C ₂
	złożo o powierzchni <= 5 ha
	granica obszaru prognostycznego
	granica obszaru perspektywicznego
	granica obszaru o negatywnych wynikach rozpoznania (pż - rodzaj kopaliny)

GÓRNICTWO I PRZETWÓRSTWO KOPALIN

	granica obszaru górniczego		
	granica terenu górniczego		
	obszar i teren górniczy złoża o powierzchni <= 5 ha		
	kopalnia czynna		
	kopalnia nieczynna		
	wyrobisko (zarys lub symbol)		
	punkt niekoncesjonowanej eksploatacji kopaliny (pż - rodzaj kopaliny)		
	Symbol kopaliny:		Symbol jednostki stratygraficznej:
	kj - kreda jeziorna i gytia		Q - czwartorzęd
	l(c) - ły i łupki ilaste ceramiki budowlanej		Ng - neogen
	pż - piaski i żwiru		Pg - paleogen
	p - piaski		
	t - torfy		

WODY POWIERZCHNIOWE I PODZIEMNE

Granice działu wodnego:	
	pierwszego rzędu
	drugiego rzędu
	trzeciego rzędu
	czwartego rzędu
	granica głównego zbiornika wód podziemnych wraz z jego numerem
	ujęcie wód podziemnych o wydajności >= 50 m³/h (k - komunalne, p - przemysłowe, Q - wiek ujmowanych utworów)

WARUNKI PODŁOŻA BUDOWLANEGO

	warunki korzystne		obszary predysponowane do występowania ruchów masowych
	warunki niekorzystne, utrudniające budownictwo		obszary niewaloryzowane

OCHRONA PRZYRODY, KRAJOBRAZU I ZABYTKÓW KULTURY

	grunty orne (klasy I-IVa użytków rolnych)		lasy
	łąki na glebach pochodzenia organicznego		
	granice terenów zarządzanych przez Generalną Dyрекcję Lasów Państwowych		
	granica parku krajobrazowego i skrótu jego nazwy (KaPK - Kaszubski Park Krajobrazowy)		
	granica strefy ochronnej (otuliny) parku krajobrazowego		
	granica obszaru chronionego krajobrazu		
	granica zespołu przyrodniczo-krajobrazowego		
	granica rezerwatu przyrody lub obszaru ochrony ścisłej (os) w obrębie parku narodowego (Fl - florystyczny, Fn - faunistyczny, K - krajobrazowy, L - leśny, T - torfowiskowy)		
	użytek rezerwatu przyrody o powierzchni <= 5 ha		

Obszary Europejskiej Sieci Ekologicznej Natura 2000

	specjalny obszar ochrony siedlisk (PLH220002 - Białe Błoto, PLH220006 - Dolina Górnjej Łęby, PLH220014 - Kurze Grzędy)
	obszar specjalnej ochrony ptaków (PLB220008 - Lasy Mirachowskie)
	pomnik przyrody żywej (n - liczba obiektów)
	pomnik przyrody nieożywionej
	użytek ekologiczny
	użytek ekologiczny o powierzchni <= 5 ha
	geostanowisko o znaczeniu regionalnym
	jaskinia niezakwalifikowana jako pomnik przyrody
	gład narzutowy o średnicy >1,5 m niezakwalifikowany jako pomnik przyrody

Chronione obiekty dziedzictwa kulturowego

	stanowisko archeologiczne
	zabytek sakralny
	zabytkowy zespół dworski lub pałacowy

INFORMACJE DODATKOWE

	granica powiatu
	granica gminy, miasta
	siedziba urzędu gminy, miasta