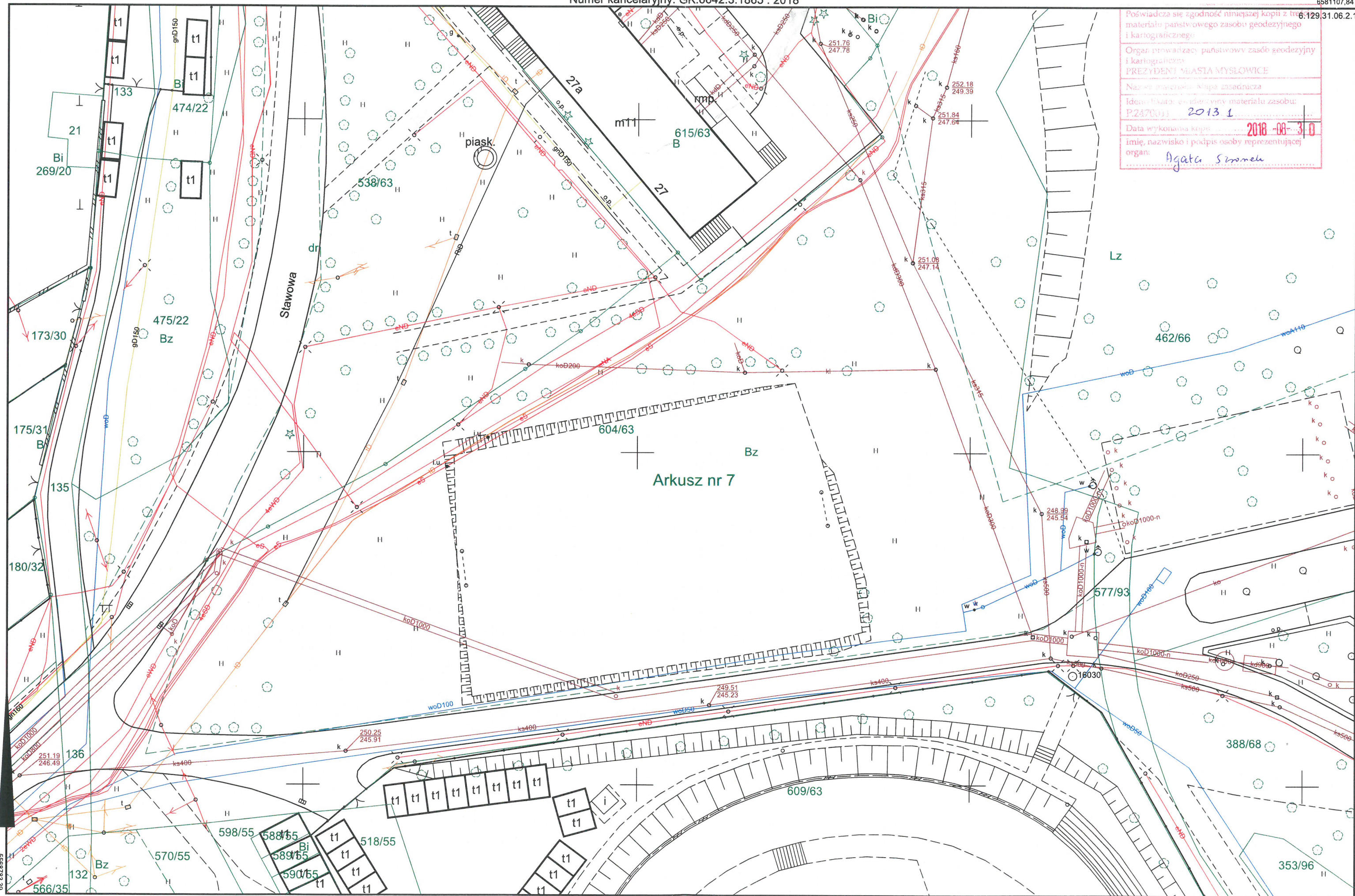


Poświadczam zgodność niniejszej kopii z treścią materiału państwowego zasobu geodezyjnego i kartograficznego.  
Organ prowadzący państwowy zasób geodezyjny i kartograficzny  
PREZYDENT MIASTA MYSŁOWICE  
Nazwa materiału: Mapa zasadnicza  
Identyfikator ewidencyjny materiału zasobu: P.247001\_1 2013 L  
Data wykonania kopii: 2018-08-30  
Imię, nazwisko i podpis osoby reprezentującej organ: Agata Simele



Arkusz nr 7