



UNIwersytet Medyczny im. Karola Marcinkowskiego w Poznaniu

DZIAŁ INWESTYCYJNO-TECHNICZNY

ul. Rokietnicka 7
60-806 Poznań

email: kwasiewicz@ump.edu.pl

Załącznik do Zapytania ofertowego
Załącznik nr 1 do umowy

Poznań, sierpień 2022 r.

**Remont chodników i placów na terenie Uniwersytetu Medycznego
po obu stronach ulicy Rokietnickiej w Poznaniu**

SZCZEGÓŁOWY OPIS PRZEDMIOTU ZAMÓWIENIA

Opracował:
Dział Inwestycyjno-Techniczny UMP

1. Informacje ogólne

- Inwestorem zadania jest: Uniwersytet Medyczny im. K. Marcinkowskiego w Poznaniu, ul. Fredry 10, 61-7012 Poznań.
- Zamawiający przeznacza na wykonanie robót remontowych z kostki brukowej okres 40 dni kalendarzowych od dnia zawarcia umowy,
- Lokalizacja robót teren wokół Centrum Stomatologii Uniwersytetu Medycznego, Centrum Kongresowo - Dydaktyczne, Centrum Biologii Medycznej, Domu Studenckiego Eskulap i Karolek, Collegium Adama Wrzoska,
- Wszelkie roboty będą odebrane przez Inspektora Nadzoru UM,
- Przekazanie kostki i krawężników do ww. prac nastąpi protokolarnie, w obecności przedstawiciela Wykonawcy, Inspektora Nadzoru UM,
- Obowiązkiem Wykonawcy jest zabezpieczenie remontowanych fragmentów terenu tak by, nie dopuścić do wejścia w miejsce remontowane osób trzecich, w zjazdach do garaży tak oznaczyć teren, żeby był możliwy wjazd i wyjazd samochodów,
- Wykonawca zobowiązany jest zgłosić inspektorowi nadzoru zauważone usterki i uszkodzenia ,
- Wszelkie zauważone podczas prac remontowych i po ich zakończeniu usterki i uszkodzenia, co do których będzie zachodziło podejrzenie powstania w wyniku działalności Wykonawcy, a nie zgłoszone wcześniej, Wykonawca będzie zobowiązany naprawić na swój koszt,
- zadanie może być realizowane w dni robocze, w godzinach od 6.00 do 22.00
- należy bezwzględnie przestrzegać wszelkich przepisów BHP, a wszelkie nieczystości muszą być regularnie usuwane,
- należy ściśle przestrzegać trasy transportu materiałów budowlanych oraz śmieci i gruzu, wyznaczonej przez Zamawiającego,

2. Zakres zadania + dokumentacja fotograficzna+ mapa

Lokalizacja miejsc do realizacji zaznaczona jest na mapie. Opis miejsc i zakres prac przedstawiony jest na poniższych zdjęciach i w opisie. Należy odpowiednio zagęścić teren pod poprawianą kostką. Wykonawca zobowiązany jest w miejscach gdzie są korzenie drzew wypiętrzające kostkę, ustalić z Zamawiającym każdorazowo sposób przycięcia korzenia.

Wykonawca zdemontuje/zabezpieczy nieczynne instalacje pod kostką, między innymi instalacje odwodnienia.

Na terenie objętym zamówieniem znajduje się kostka, którą należy wykorzystać do wykonania zadania. Przekazanie kostki nastąpi protokolarnie w obecności przedstawiciela Wykonawcy i Inspektora Nadzoru UM.

Wykonawca dostarczy podsypkę cementowo-piaskową w zależności od potrzeb.

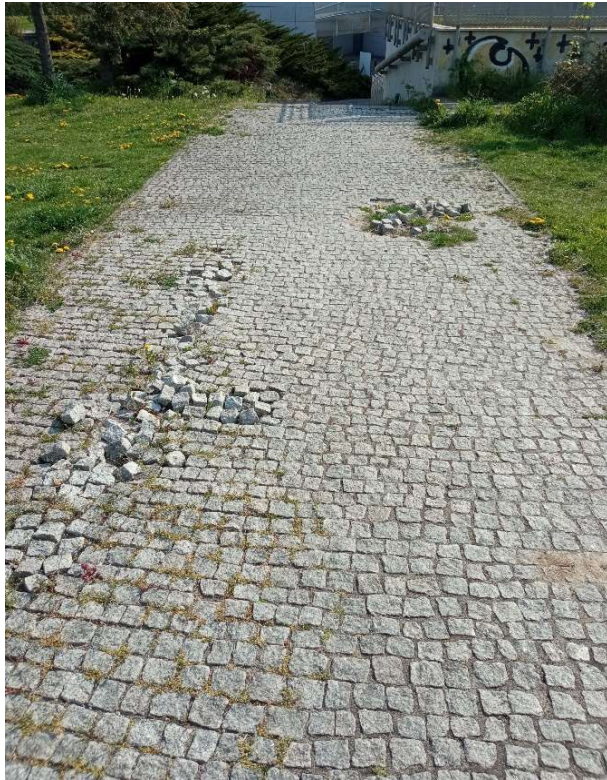
Wykonawca przed podpisaniem umowy winien wykonać wizję lokalną, inwentaryzację terenu i zapoznać się z wszystkimi miejscami przeznaczonymi do remontu.

Opracowała:

mgr inż. Karolina Wąsiewicz

1. Kamień granitowy i płytki stopniowe

Demontaż miejscowy kostki z kamienia granitowego, obrzeży betonowych, wykorytowanie podłoża, wykonanie podbudowy, montaż płytek stopniowych, kostki z kamienia granitowego, obrzeży betonowych, ponowne ułożenie płytek chodnikowych wraz z wykonaniem stopni.
Ok. 7 m² + ok.20 płytek stopniowych





2. Ułożenie chodnika i krawężnika przy Akademiku Medyk
Wykorytowanie podłoża, wbudowanie obrzeży betonowych, niwelacja terenu, wykonanie podbudowy, ułożenie kostki brukowej Ok. 28 m² + ok. 56 obrzeży betonowych



3. Ułożenie chodnika i krawężnika, likwidacja, przesunięcie ławki

Wykorytowanie podłoża, wbudowanie obrzeży betonowych, niwelacja terenu, wykonanie podbudowy, ułożenie kostki brukowej Ok. 24 m² + ok. 48 obrzeży betonowych
Przesunięcie drewnianej ławki + ułożenie kostki brukowej



4. Ułożenie kostki przy domu studenckim Eskulap

Wykorytowanie podłoża, wbudowanie obrzeży betonowych, niwelacja terenu, demontaż istniejącego śmietnika, wykonanie podbudowy, wmontowanie nowego śmietnika ułożenie kostki brukowej Ok. 4,5 m² + ok. 3 obrzeża betonowe



5. Naprawa kostki przy drzewach od strony ulicy Przybyszewskiego
Demontaż kostki brukowej i obrzeży betonowych między drzewem a ławką, usunięcie kolidujących korzeni, wykorytowanie podłoża, wykonanie podbudowy, montaż kostki brukowej oraz obrzeży betonowych Ok. 8,5m²



6. Ułożenie kostki brukowej przy wiacie

Wykorytowanie podłoża, wbudowanie obrzeży betonowych, niwelacja terenu, wykonanie podbudowy, ułożenie kostki brukowej ok. 8,8 m² + ok. 10 obrzeży betonowych w celu swobodnego przemieszczania pojemnika na odpady



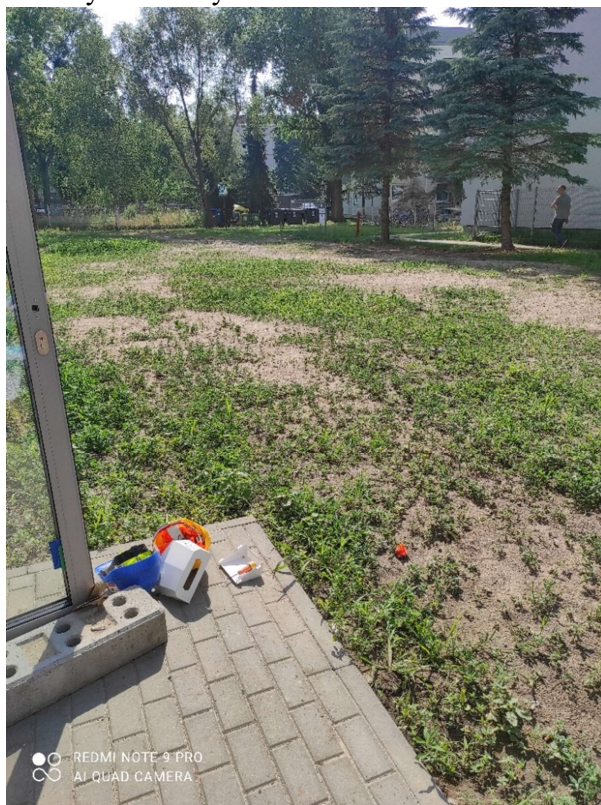
7. Wjazd do garażu podziemnego CS

Rozebranie kostki, korytowanie podłoża, wykonanie podbudowy, ponowne ułożenie kostki brukowej ok. 2 m²



8. Ułożenie chodnika (dojście do poj. na odpady od bud. Medycyny Sądowej)

Wykorytowanie podłoża, wbudowanie obrzeży betonowych, niwelacja terenu, wykonanie podbudowy, ułożenie chodnika z kostki brukowej szer. 1,20 m x 37 m = 44,4 m² + 75m obrzeży betonowych



9. Ułożenie kostki brukowej pod pojemnikami na odpady

Wykorytowanie podłoża, wbudowanie obrzeży betonowych, niwelacja terenu, wykonanie podbudowy, ułożenie kostki brukowej ok. 18 m² + ok 14 obrzeży betonowych



10. Ułożenie przedłużenia opaski z kostki brukowej

Wykorytowanie podłoża, wbudowanie obrzeży betonowych, niwelacja terenu, wykonanie podbudowy, ułożenie kostki brukowej ok. 2 m² + 3 obrzeża betonowe



11. Wjazd do garażu podziemnego przy CP

Rozebranie kostki, korytowanie podłoża, wykonanie podbudowy, ponowne ułożenie kostki brukowej, usunięcie garba ok. 6 m²





12. Ułożenie chodnika i krawężnika przy Akademiku Karolek

Wykorytowanie podłoża, wbudowanie obrzeży betonowych, niwelacja terenu, wykonanie podbudowy, ułożenie kostki brukowej Ok. 15 m² + ok. 30 obrzeży betonowych



Mapa terenu z zaznaczonymi miejscami przeznaczonymi do remontu.

