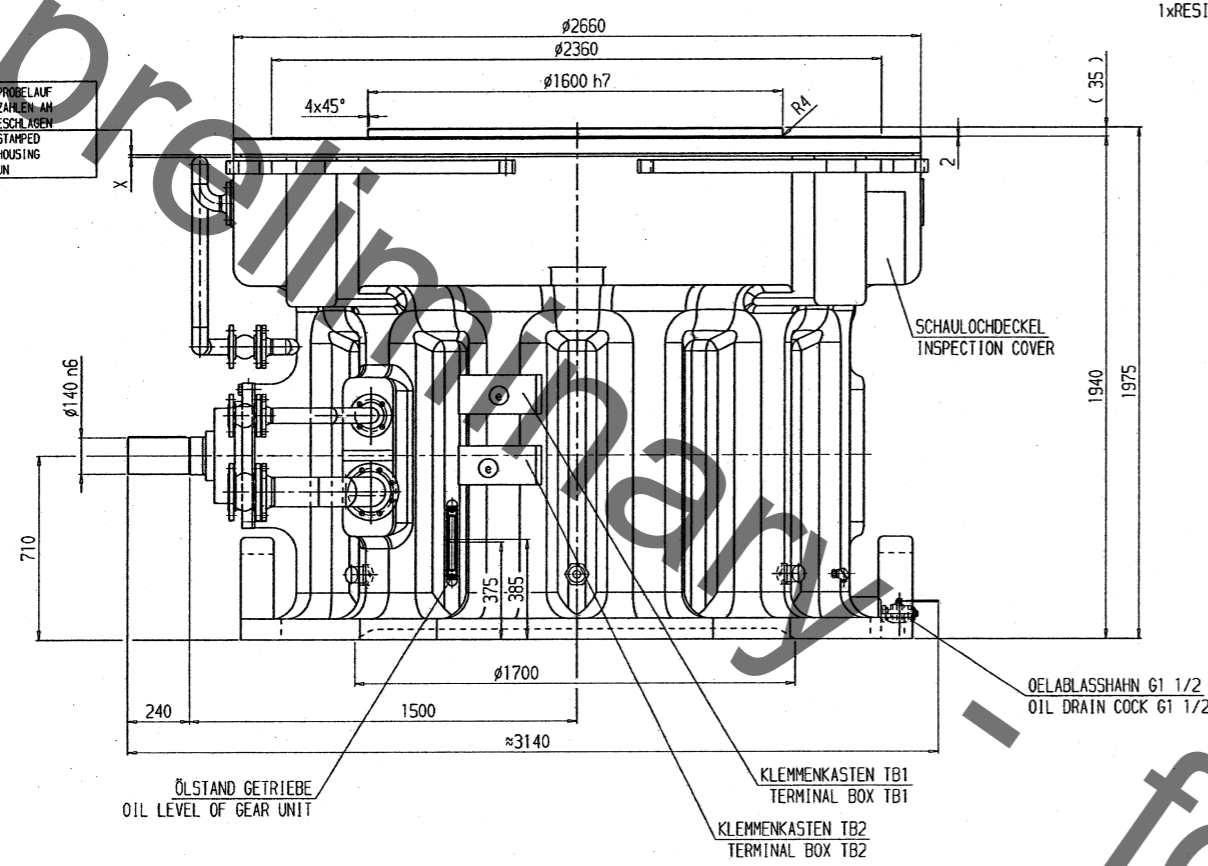
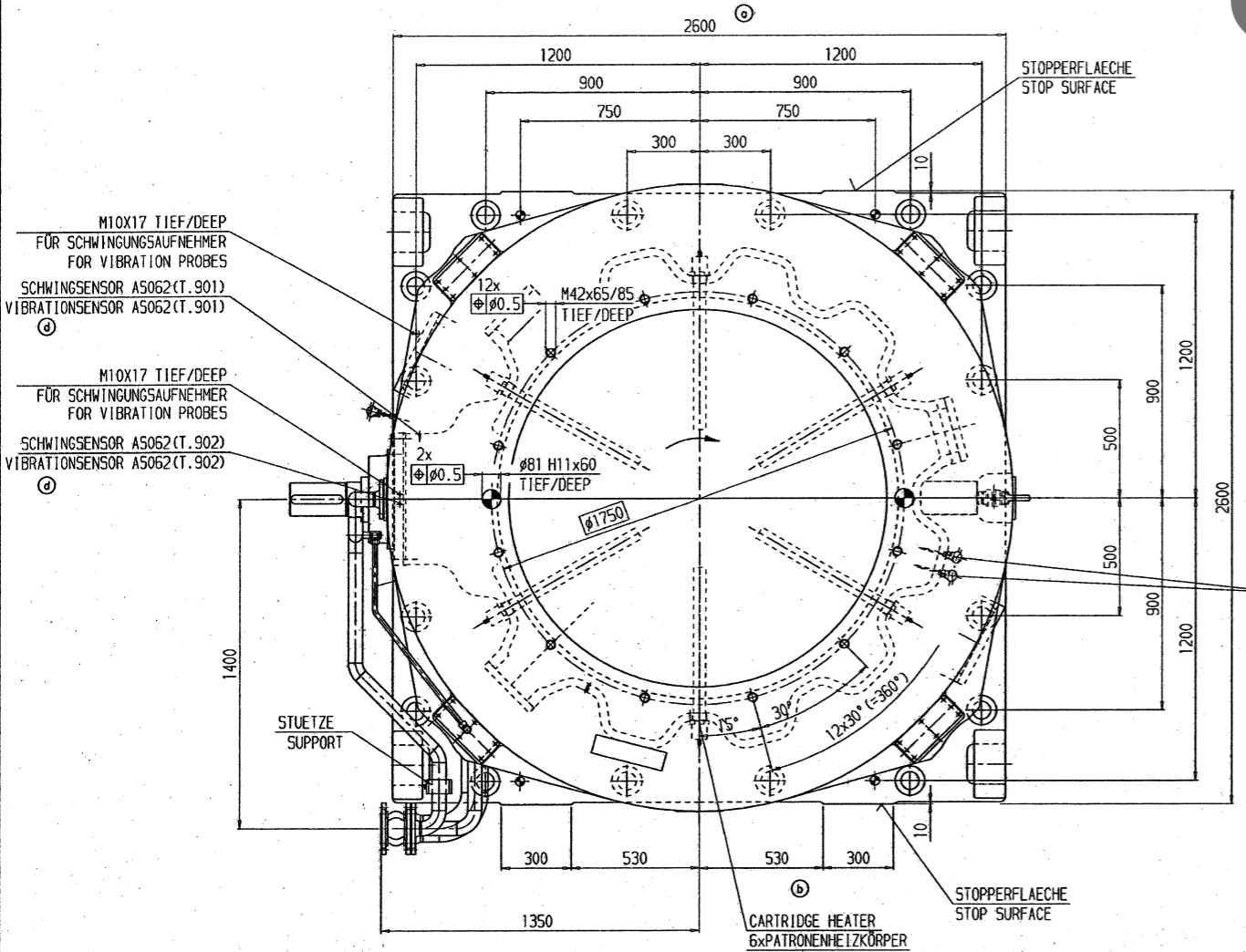
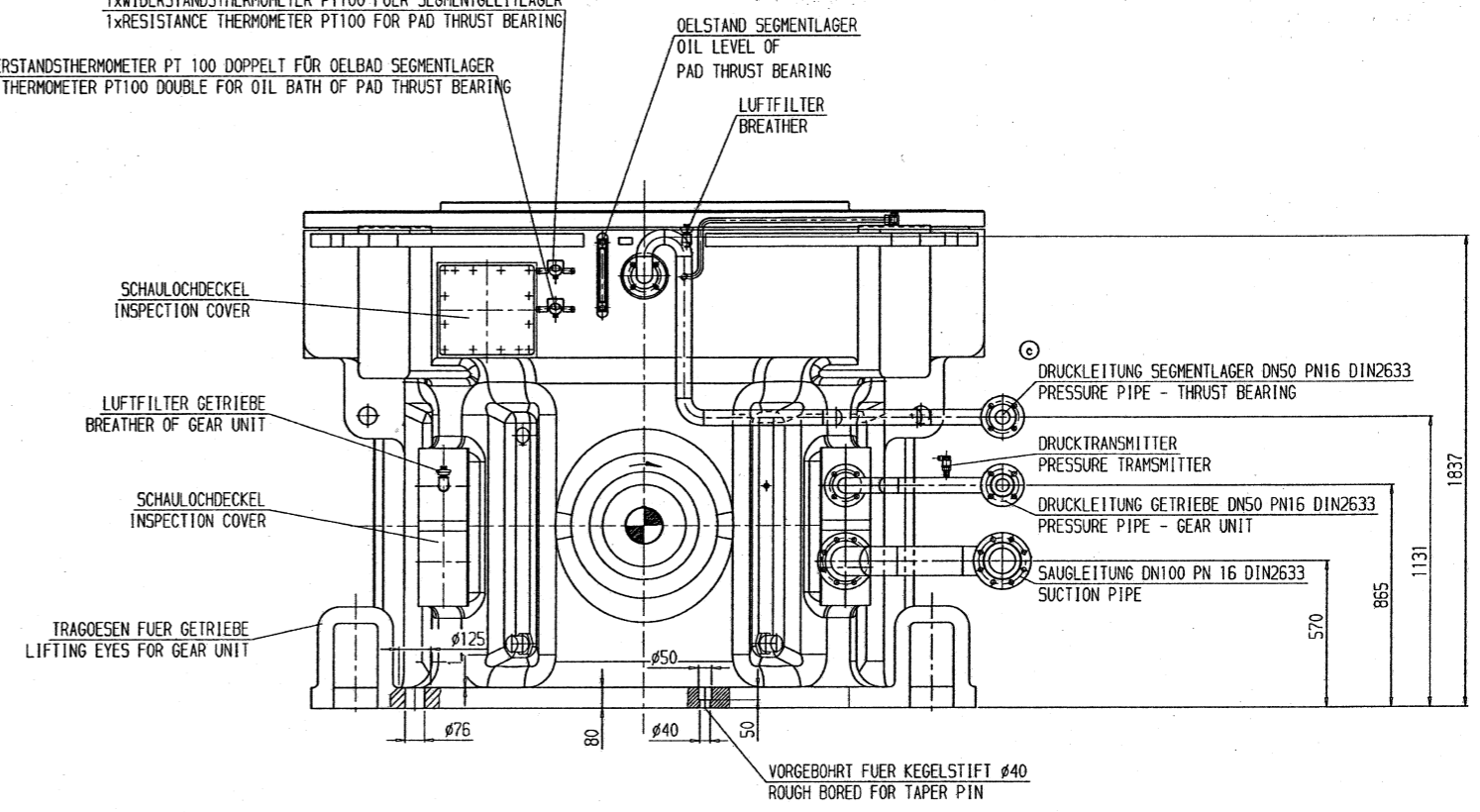


MASS X NACH PROBELAUF  
DURCH SCHLAGZAHLEN AM  
GEHÄUSE KUGELGESÄSSEN  
DIMENSION X STAMPED  
ON THE GEAR HOUSING  
AFTER TEST RUN



1xWIDERSTANDSTHERMOMETER PT100 FUER SEGMENTGLEITLAGER  
1xRESISTANCE THERMOMETER PT100 FOR PAD THRUST BEARING

1xWIDERSTANDSTHERMOMETER PT 100 DOPELT FÜR ÖLBAD SEGMENTLAGER  
1xRESISTANCE THERMOMETER PT100 DOUBLE FOR OIL BATH OF PAD THRUST BEARING



2 WIDERSTANDSTHERMOMETER PT 100 DOPELT  
RESISTANCE THERMOMETER

DRIVE:  
REQUIRED POWER, MOTOR  
REQUIRED POWER, CONTINUOUS  
INPUT SPEED  
OUTPUT SPEED  
RATIO  
AXIAL LOAD  
OIL VISCOSITY  
OIL QUANTITY GEAR UNIT  
MASS MOMENT OF INERTIA  
WEIGHT WITHOUT OIL FILLING  
GEAR UNIT TYPE

ANTRIEB:  
ANTRIEBSLEISTUNG, Motor P1 = 1300 kW  
ANTRIEBSLEISTUNG, DAUERND P2 = 1300 kW  
EINGANGSDREHZAHL n1 = 990 1/min  
AUSGANGSDREHZAHL n2 = 27.56 1/min  
ÜBERSETZUNG i<sub>tot</sub> = 35.915  
AXIALBELASTUNG F<sub>A</sub> = 3700 kN stat.  
F<sub>A</sub> = 9700 kN dyn.  
V = VG 320  
ÖLFÜLLMENGE GETRIEBE Q ≈ 1450 L  
MASSENTRÄGHEITSMOMENT J1 = 11 kgm<sup>2</sup> \*\*\*  
GEWICHT OHNE ÖLFÜLLUNG ≈ 35650 kg \*  
GETRIEBETYPEN KMP 450

Umlaufende Teile müssen vom Käufer gegen unbeabsichtigtes Berühren gesichert werden! (Gesetz über technische Arbeitsmittel)  
The purchaser is responsible for the provision of safety guards.

Gleichartige Pfeile kennzeichnen die Abhängigkeit der Drehrichtungen!  
Arrows show relative directions of rotation

Passfedernut(en) nach DIN 6885-1, Leichter Sitz und Zentrierung(en) nach DIN 332, Form D5  
Parallel keyway(s) to DIN 6885-1, Light seating and centering(s) to DIN 332, shape D5

| Rev | Zone     | Description/Änderungsbeschreibung      | Date       | Name | Order No.   | Archived   |
|-----|----------|--|------------|------|-------------|------------|
| a   | J13, K13 | Größe der Einbaubasis geändert         | 2011-08-30 | M.H. | 4581531/060 | 2011-08-30 |
| d   | D16/E16  | Text für Schwingungsaufnehmer geändert | 2011-03-30 | S.B. |             | 2011-03-30 |
| c   | K3       | Bezeichnung von Links nach rechts      | 2011-03-03 | MIS  |             | 2011-03-03 |
| b   | F13      | 1020 in 530                            | 2011-02-16 | MIS  |             | 2011-02-16 |
| a   | B15      | Fußplatte geändert                     | 2011-02-10 | MIS  |             | 2011-02-10 |

| Dimensions in mm | Tolerances | Material / No.        | Scale | Weight (kg) |
|------------------|------------|-----------------------|-------|-------------|
| 1600 h7          | 0 -0.125   | Drawn DA 2011-01-18   | 1:10  |             |
| 140 n6           | +0.052     | Checked DA 2011-01-19 |       |             |
| Ø1 H11           | +0.220     | Checked DA 2011-01-19 |       |             |

| SIEMENS          | Material / No. | Scale | Weight (kg) |
|------------------|----------------|-------|-------------|
| DIM. DWG KMP 450 |                | 1:10  |             |
| MASSZUG KMP 450  |                |       |             |
| 5 MB 6245350     |                |       |             |