

# Specyfikacja techniczna

## I. Podstawa prawna przeglądu:

Na podstawie art. 207 ustawy z dnia 26 czerwca 1974 r. - Kodeks pracy (tekst jedn.: Dz. U. z 1998 r. Nr 21, poz. 94 z późn. zm.)

Rozporządzenie Ministra Pracy i Polityki Socjalnej z dnia 26 września 1997 r. w sprawie ogólnych przepisów bezpieczeństwa i higieny pracy (tekst jedn.: Dz. U. z 2003 r. Nr 169, poz. 1650 z późn. zm.)

Obowiązek dokonywania przeglądów okresowych regulowany jest przez znowelizowaną normę EN 15 635:2008, nakładającą na pracodawcę eksploatującego regały magazynowe obowiązek zapewnienia regularnych kontroli stanu konstrukcji regałów oraz szczegółowo określającą przebieg tych kontroli.

## II. Przegląd będzie obejmował następujące czynności pozwalające ocenić:

1. stan podłogi(wizualnie)
2. stan ram nośnych,
3. stan mocowania do posadzki,
4. stan belek nośnych,
5. stan zaczepów i zawleczek belek,
6. stan odbojów,
7. zachowanie pionów i poziomów,
8. wielkość odkształceń pod obciążeniem,
9. oznakowanie nośności,
10. korytarze robocze i przejazdy.
11. elektronika regałów mobilnych

## III. Przegląd zostanie zakończony protokołem.

IV. Przegląd okresowy powinien być przeprowadzany przez kompetentne, dysponujące odpowiednią wiedzą osoby delegowane przez producenta. Zakres kontroli dotyczy regałów: paletowe, półkowe, wspornikowe, wjazdne, przejazdne, przepływowe, wielokondygnacyjne. Specjalista wskazany przez producenta regałów powinien dokonać przeglądu eksploatacji regałów zgodnie z dostarczoną przez użytkownika dokumentacją, wykonać niezbędne pomiary dotyczące wielkości odkształceń elementów regałowych pod obciążeniem i odchyłeń słupów od pionu, sprawdzić sposób użytkowania regałów i w przypadku zauważonych nieprawidłowości przekazać użytkownikowi odpowiednie zalecenia. Kontrola powinna obejmować również sprawdzenie czy sposób składowania ładunków, stan oświetlenia, dróg transportowych i przejazdów w magazynie jest zgodny z obowiązującymi normami i przepisami. Przegląd powinien być zakończony protokołem, który kontrolujący pozostawia użytkownikowi. Protokół powinien obejmować: opis i

## **RADPOL S.A.**

ul. Batorego 14, 77-300 Człuchów | Telefon +48 59 834 22 71 | Fax +48 59 834 25 51 | e-mail: radpol@radpol.com.pl  
NIP 843-00-00-202 | REGON 770807479 | KRS 0000057155 Sąd Rejonowy Gdansk Północ w Gdansk, VIII Wydział Gospodarczy KRS  
wysokosc kapitału zakładowego: 1.147.818,15 zł | wysokosc kapitału wpłaconego: 1.147.818,15 zł

zestawienie elementów do wymiany lub uzupełnienia, zalecenia pokontrolne, rysunki rozmieszczenia i konfiguracji regałów, na których pokazana powinna być lokalizacja elementów wymagających wymiany, naprawy lub uzupełnienia. Protokół jest podstawą do zaplanowania i przeprowadzenia działań naprawczych.

#### V. Plan magazynu

W zakres przeglądu wchodzi niżej wymienione typy regałów w halach magazynowych magazynu wyrobu gotowych i surowców, hali wydziału P10 i Wydziału P30

<b>Typ regałów</b>	<b>Ilość</b>
<b>P90 - rządowe</b>	3600
<b>Drive-In</b>	550
<b>Półkowe -HI280</b>	104
<b>Movo - regały</b>	1
<b>Regały na bębny</b>	1

#### **RADPOL S.A.**

ul. Batorego 14, 77-300 Człuchów | Telefon +48 59 834 22 71 | Fax +48 59 834 25 51 | e-mail: radpol@radpol.com.pl  
NIP 843-00-00-202 | REGON 770807479 | KRS 0000057155 Sąd Rejonowy Gdansk Północ w Gdansku, VIII Wydział Gospodarczy KRS  
wysokosc kapitału zakładowego: 1.147.818,15 zł | wysokosc kapitału wpłaconego: 1.147.818,15 zł

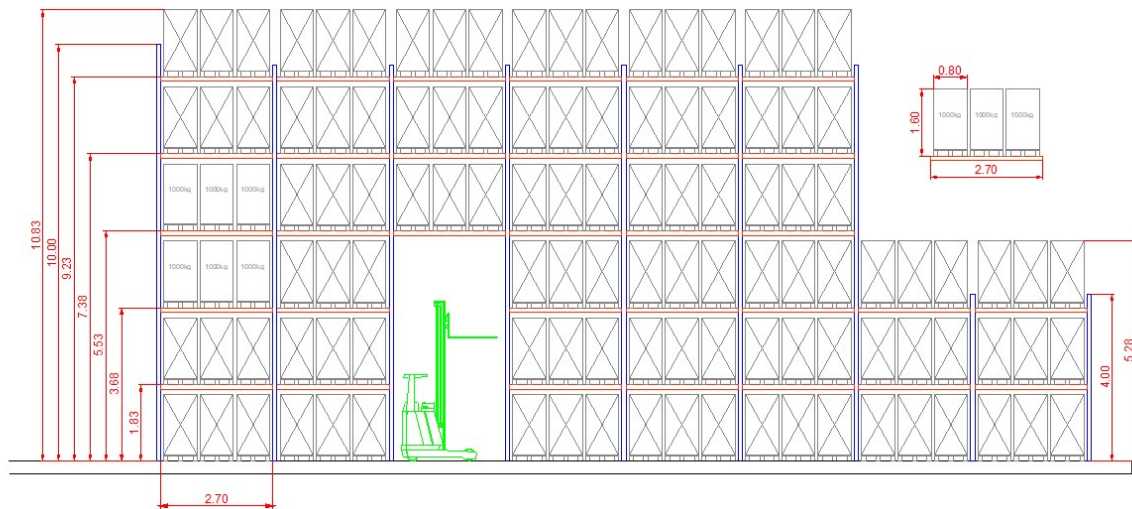
## Regały P90, Drive-in, półkowe HI280 ( magazyn MWG)

### **RADPOL S.A.**

ul. Batorego 14, 77-300 Człuchów | Telefon +48 59 834 22 71 | Fax +48 59 834 25 51 | e-mail: [radpol@radpol.com.pl](mailto:radpol@radpol.com.pl)  
NIP 843-00-00-202 | REGON 770807479 | KRS 0000057155 Sąd Rejonowy Gdansk Północ w Gdansku, VIII Wydział Gospodarczy KRS  
wysokosc kapitału zakładowego: 1.147.818,15 zł | wysokosc kapitału wpłaconego: 1.147.818,15 zł



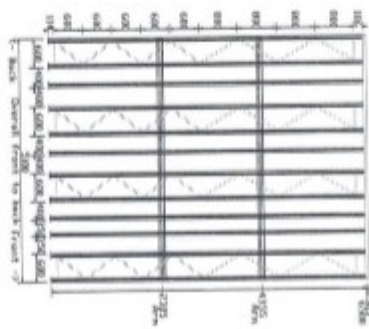
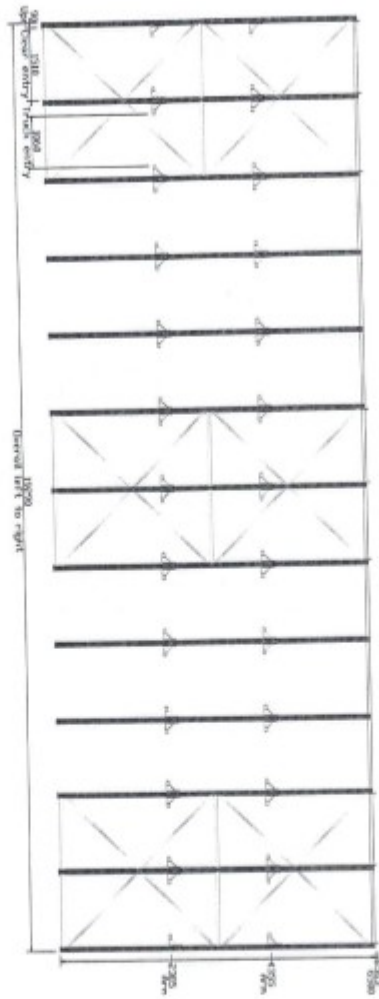
**Regal paletowy**



**RADPOL S.A.**

ul. Batorego 14, 77-300 Człuchów | Telefon +48 59 834 22 71 | Fax +48 59 834 25 51 | e-mail: radpol@radpol.com.pl  
NIP 843-00-00-202 | REGON 770807479 | KRS 0000057155 Sąd Rejonowy Gdansk Północ w Gdansku, VIII Wydział Gospodarczy KRS  
wysokosc kapitału zakładowego: 1.147.818,15 zł | wysokosc kapitału wpłaconego: 1.147.818,15 zł





OPRACOWANIE - LOGIS SP. Z O.O.

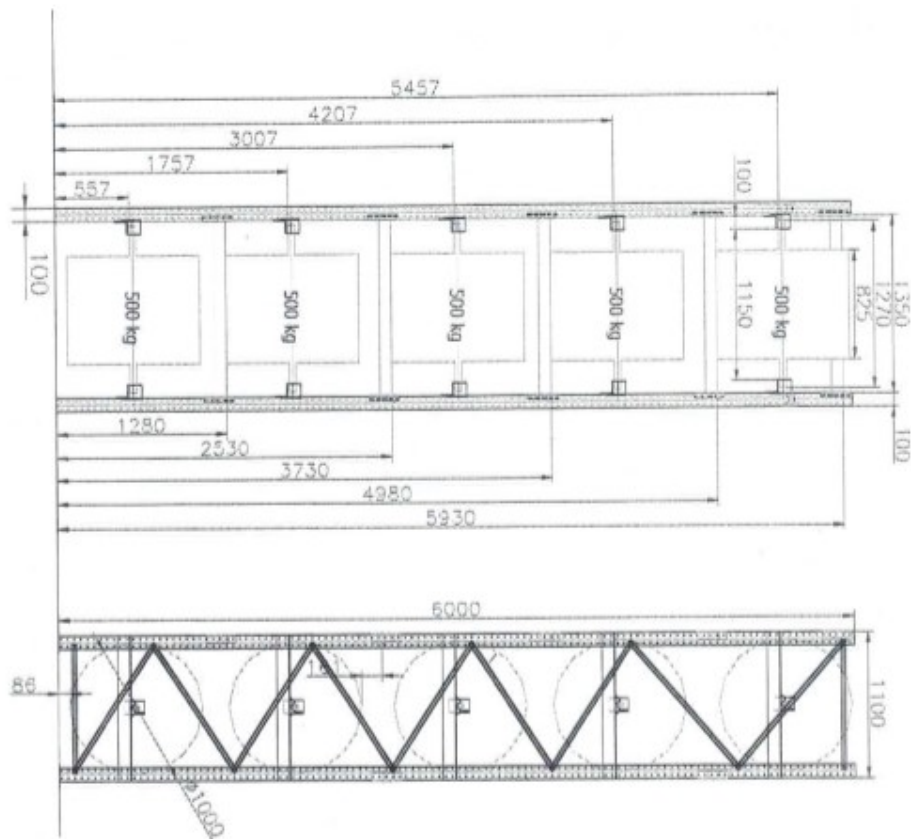
### **RADPOL S.A.**

ul. Batorego 14, 77-300 Człuchów | Telefon +48 59 834 22 71 | Fax +48 59 834 25 51 | e-mail: radpol@radpol.com.pl  
NIP 843-00-00-202 | REGON 770807479 | KRS 0000057155 Sąd Rejonowy Gdansk Północ w Gdansku, VIII Wydział Gospodarczy KRS  
wysokosc kapitału zakładowego: 1.147.818,15 zł | wysokosc kapitału wpłaconego: 1.147.818,15 zł

**RADPOL S.A.**

ul. Batorego 14, 77-300 Człuchów | Telefon +48 59 834 22 71 | Fax +48 59 834 25 51 | e-mail: radpol@radpol.com.pl  
NIP 843-00-00-202 | REGON 770807479 | KRS 0000057155 Sąd Rejonowy Gdansk Północ w Gdansk, VIII Wydział Gospodarczy KRS  
wysokosc kapitalu zakładowego: 1.147.818,15 zł | wysokosc kapitalu wpłaconego: 1.147.818,15 zł



**Regały na szpule ( wydział P30 )**

Widok regału na szpule

OPRACOWANIE - LOGIS SP. Z O.O.

**RADPOL S.A.**

ul. Batorego 14, 77-300 Człuchów | Telefon +48 59 834 22 71 | Fax +48 59 834 25 51 | e-mail: radpol@radpol.com.pl  
NIP 843-00-00-202 | REGON 770807479 | KRS 0000057155 Sąd Rejonowy Gdansk Północ w Gdansku, VIII Wydział Gospodarczy KRS  
wysokosc kapitalu zakładowego: 1.147.818,15 zł | wysokosc kapitalu wpłaconego: 1.147.818,15 zł

A large, light gray, stylized 'R' watermark is positioned in the lower right quadrant of the page, partially overlapping the contact information.

**RADPOL S.A.**

ul. Batorego 14, 77-300 Człuchów | Telefon +48 59 834 22 71 | Fax +48 59 834 25 51 | e-mail: [radpol@radpol.com.pl](mailto:radpol@radpol.com.pl)  
NIP 843-00-00-202 | REGON 770807479 | KRS 0000057155 Sąd Rejonowy Gdańsk Północ w Gdańsku, VIII Wydział Gospodarczy KRS  
wysokosc kapitału zakładowego: 1.147.818,15 zł | wysokosc kapitału wpłaconego: 1.147.818,15 zł