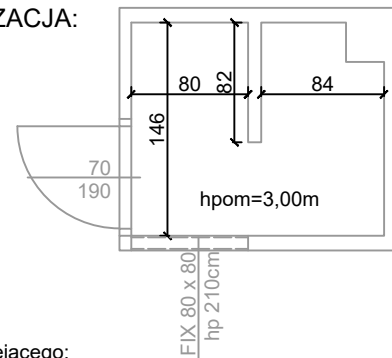


WC przy grupie Maki, personel

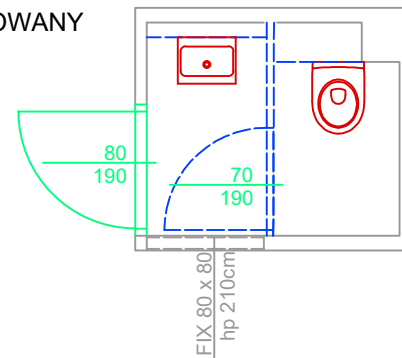
INWENTARYZACJA:



opis stanu istniejącego:

- płytki na podłodze - całość pomieszczenia
- płytki ściennie po całości do 1,80m
- dwa punkty oświetleniowe, 1 pkt górny nad WC, 1 ścienny nad umywalką
- brak odpływu w podłodze
- całkowita wysokość pom około 3.00
- ściana murowana między WC a umywalką na niepełną szerokość, bez drzwi

STAN PROJEKTOWANY

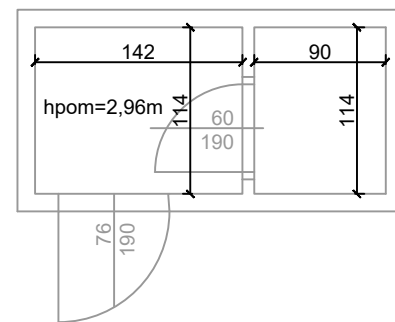


opis nowej aranżacji:

- płytki do wysokości h - 2,00m, powyżej wyprawki szpachlarskie + malowanie
- zastąpienie wydzielenia ze ściany murowanej, ścianką systemową HPL
- miska ustępowa wisząca na stelażu, wysokość góry miski ~40cm
- umywalka na wysokości ~82cm, bateria stojąca na umywalce
- nad umywalką półka robocza
- lustro nad umywalką o średnicy ~50cm
- wymiana punktu świetlnego nad umywalką na kinkiet IP44, wymiana punktu świetlnego górnego na plafon LED
- wymiana drzwi zewnętrznych wraz z ościeżnicą i dostosowaniem światła przejścia do 80cm
- dozownik do mydła, podajnik do ręczników papierowych oraz papieru toaletowego
- przeróbka i uporządkowanie tras sieci przebiegających natynkowo(cw., zw.) wraz z zabudową poziomych odcinków rur KS pod sufitem

WC dla Interesantów - 1 piętro

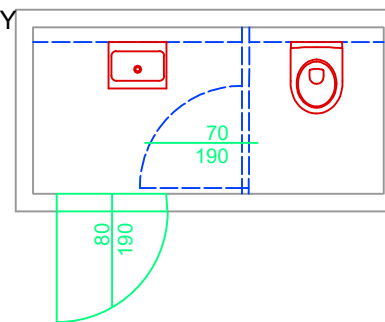
INWENTARYZACJA:



opis stanu istniejącego:

- płytki na podłodze - całość pomieszczenia
- płytki ściennie po całości do 1,80m
- dwa punkty oświetleniowe, 1 pkt górny nad WC, 1 ścienny nad umywalką
- brak odpływu w podłodze
- całkowita wysokość pom około 3.00
- ściana murowana między WC a umywalką na niepełną wysokość, drzwi do wymiany

STAN PROJEKTOWANY

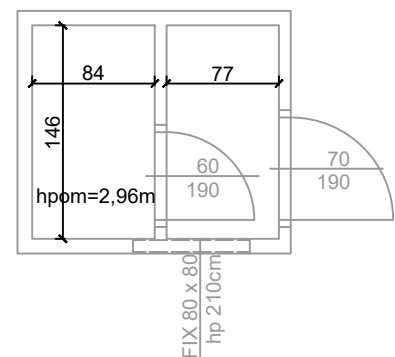


opis nowej aranżacji:

- płytki do wysokości h - 2,00m, powyżej wyprawki szpachlarskie + malowanie
- zastąpienie wydzielenia ze ściany murowanej, ścianką systemową HPL(wydzielenie ze względu na przepisy na pełną wysokość pomieszczenia)
- miska ustępowa wisząca na stelażu, wysokość góry miski ~40cm
- umywalka na wysokości ~82cm, bateria stojąca na umywalce
- nad umywalką półka robocza
- lustro nad umywalką o średnicy ~50cm
- wymiana punktu świetlnego nad umywalką na kinkiet IP44, wymiana punktu świetlnego górnego na plafon LED
- wymiana drzwi zewnętrznych wraz z ościeżnicą i dostosowaniem światła przejścia do 80cm
- dozownik do mydła, podajnik do ręczników papierowych oraz papieru toaletowego
- dojście do pionu od umywalki i WC w zabudowie w stronę klatki schodowej, celem minimalizacji przebiegu natynkowo instalacji KS w sali zabaw Maki

WC przy grupie Bławatki, personel

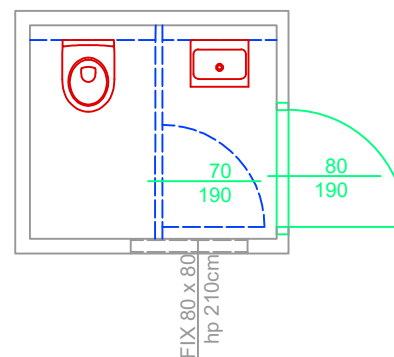
INWENTARYZACJA:



opis stanu istniejącego:

- płytki na podłodze - całość pomieszczenia
- płytki ściennie po całości do 1,80m
- dwa punkty oświetleniowe, 1 pkt górny nad WC, 1 ścienny nad umywalką
- brak odpływu w podłodze
- całkowita wysokość pom około 3.00
- ściana murowana między WC a umywalką na niepełną wysokość, drzwi do wymiany

STAN PROJEKTOWANY



opis nowej aranżacji:

- płytki do wysokości h - 2,00m, powyżej wyprawki szpachlarskie + malowanie
- zastąpienie wydzielenia ze ściany murowanej, ścianką systemową HPL
- miska ustępowa wisząca na stelażu, wysokość góry miski ~40cm
- umywalka na wysokości ~82cm, bateria stojąca na umywalce
- nad umywalką półka robocza
- lustro nad umywalką o średnicy ~50cm
- wymiana punktu świetlnego nad umywalką na kinkiet IP44, wymiana punktu świetlnego górnego na plafon LED
- wymiana drzwi zewnętrznych wraz z ościeżnicą i dostosowaniem światła przejścia do 80cm
- dozownik do mydła, podajnik do ręczników papierowych oraz papieru toaletowego
- przeróbka i uporządkowanie tras sieci przebiegających natynkowo(cw., zw.) wraz z zabudową poziomych odcinków rur KS pod sufitem
- UWAGA: do wymiany pionu zlokalizowany pod WC kompaktowym, konieczna ingerencja w części Poradni na parterze

**T: REMONT ŁAZIENKI DLA PERSONELU
WC PRZY GRUPIE MAKI, PTYŚ**

**OPRACOWALI: P. Wypyszyński
K. KANIEWSKI**

**DATA:
30.04.2022**