

## OPIS TECHNICZNY ROBÓT

Przedmiotem robót jest wykonanie remontu pokrycia papowego wraz z remontem kominów w budynku mieszkalnym przy ul. Strzeleckiej 24 w Tarnowskich Górach. Właścicielem budynku jest Gmina Tarnowskie Góry.

### Zakres prac obejmuje:

- Prace przygotowawcze (skompletowanie materiałów, sprzętu i urządzeń);
- Likwidacja nieczynnego masztu i anten;
- Demontaż istniejącego pokrycia dachowego wraz z wywozem i utylizacją;
- Częściowa wymiana deskowania wraz ze wzmocnieniem krokwi
- Rozbiórka czap kominowych, częściowe przemurowanie kominów, wykonanie nowych czap wraz z wykonaniem izolacji;
- Uzupełnienie tynków na ścianach kolankowych i kominach wraz z malowaniem;
- Demontaż wyłazu dachowego wraz z zaślepieniem oraz wykonanie nowego otworu nad klatką schodową wraz z konstrukcją i montażem nowego wyłazu doświetlającego;
- Oczyszczenie powierzchni dachu, pokrycie 2x papa termozgrzewalna wraz z montażem izoklinów;
- Wymiana obróbek blacharskich;
- Wymiana nasad kominowych oraz rur wywiewnych;
- Wymiana rynny i rury spustowej.

WIDOK ZAKRESU WYKONANIA NOWEJ NAWIERZCHNI Z PAPY



Gmina Tarnowskie Góry  
ul. Rynek 4, 42-600 Tarnowskie Góry

WYKONANIE NOWEGO POKRYCIA PAPOWEGO

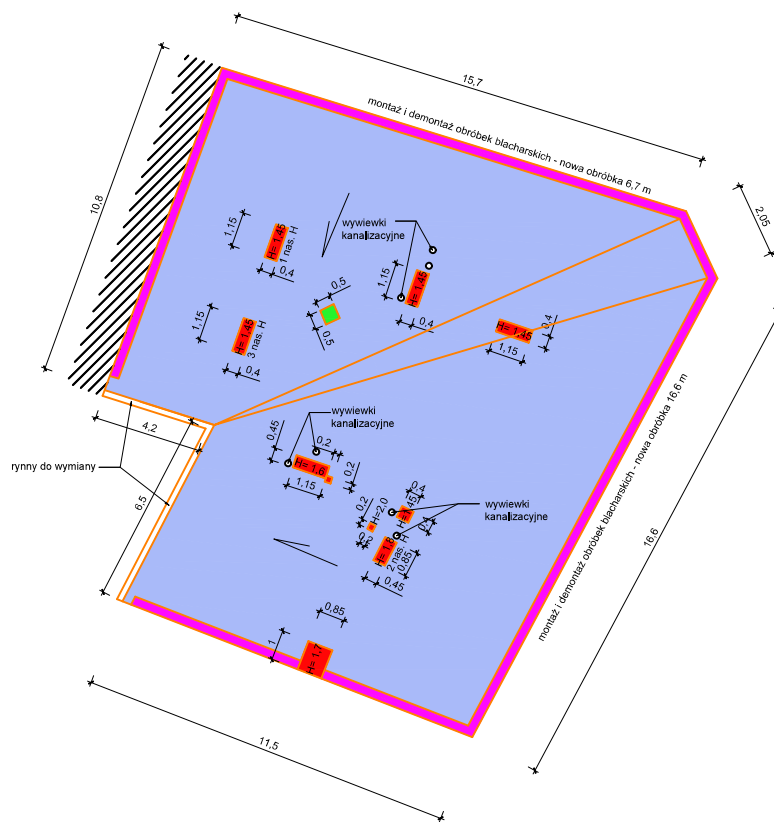
Budynek mieszkalny, ul. Strzelecka 24, 42-600 Tarnowskie Góry





widok lokalizacji obiektu

OPRACOWAŁ:

mgr inż. MATEUSZ ALCER

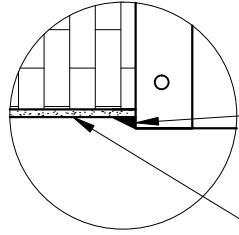
RYS: Z-01



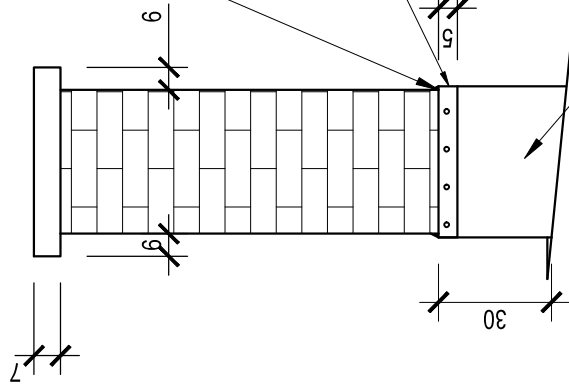
	zerwanie papy i dwukrotne krycie
	ogniomury
	kominy
	właz dachowy do wymiany

<p>Gmina Tarnowskie Góry ul. Rynek 4, 42-600 Tarnowskie Góry</p>		
<p><b>WYKONANIE NOWEGO POKRYCIA PAPOWEGO</b></p>		
<p>Budynek mieszkalny, ul. Strzelecka 24, 42-600 Tarnowskie Góry</p>		
<p>widok lokalizacji obiektu</p>		
OPRACOWAŁ:	mgr inż. MATEUSZ ALCER	RYS: S-01

# PRZEKRÓJ A-A



tynek cementowy  
ok. 1.5 cm

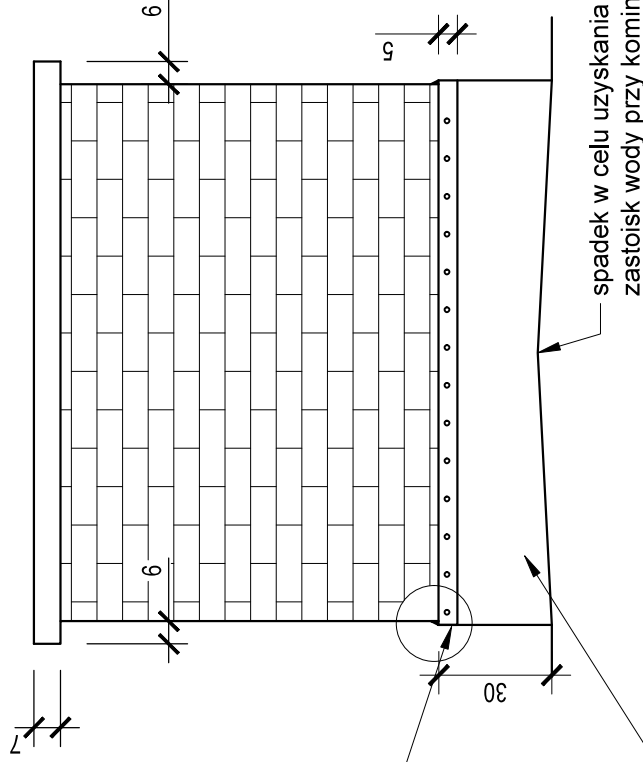


uszczelniacz bitumiczny

pas z blachy powlekanej

papa termozgrzewalna  
W/K gr. 5,2 mm, na osnowie  
z włókny poliestrowej

# PRZEKRÓJ B-B



spadek w celu uzyskania braku  
zastoisk wody przy kominie

## UWAGI

- papę należy wywinąć na komin min. 30 cm
- pas metalowy przykręcać wkrętami samowiercącymi do metalu z podkładką co 10 cm

Gmina Tarnowskie Góry  
ul. Rynek 4, 42-600 Tarnowskie Góry

## WYKONANIE NOWEGO POKRYCIA PAPOWEGO

Budynek mieszkalny, ul. Strzelecka 24, 42-600 Tarnowskie Góry

widok lokalizacja obiektu

OPRACOWAŁ: mgr inż. MATEUSZ ALCER

RYS: S-02