

## Plan sytuacyjny nieruchomości

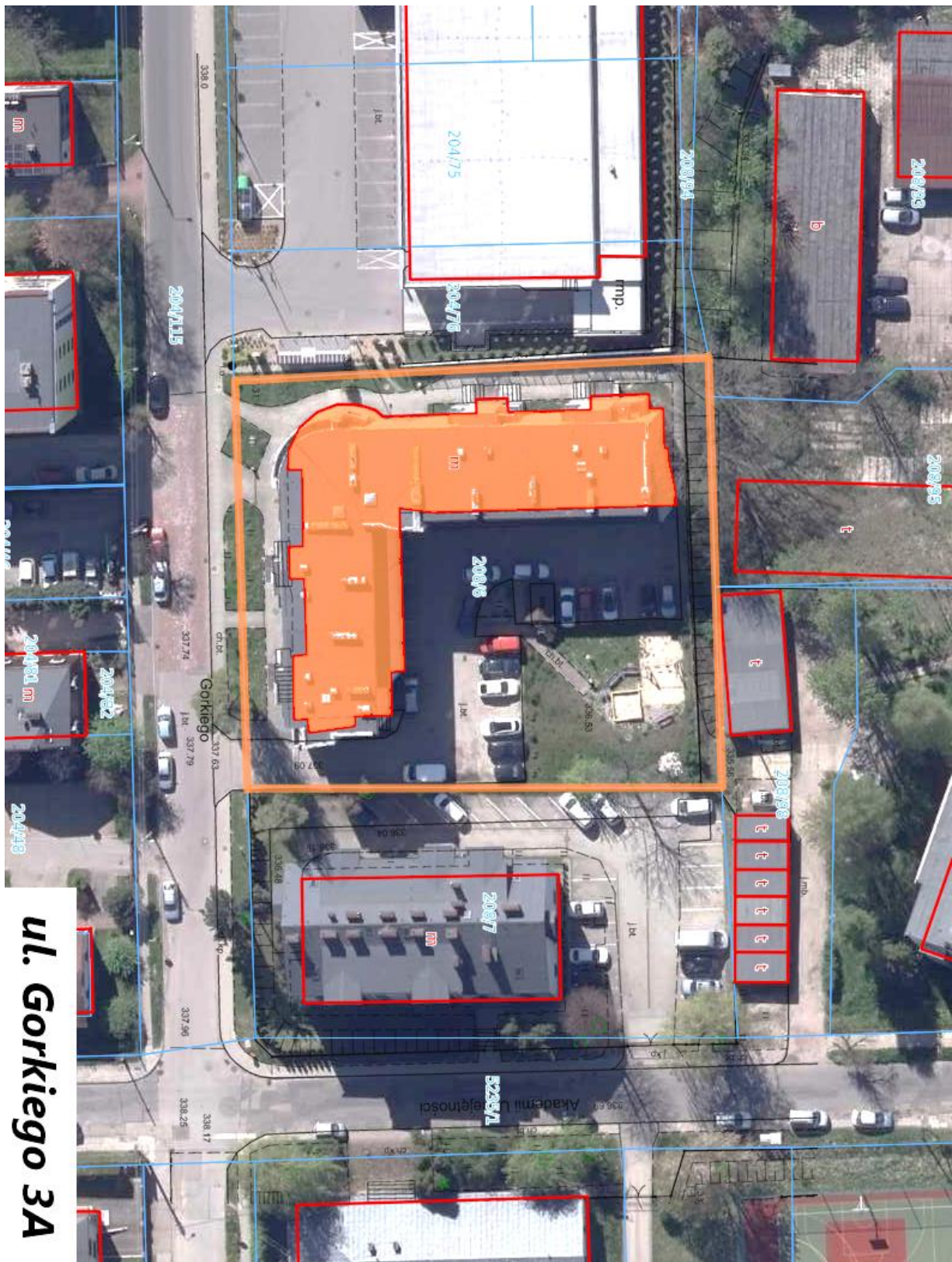
### a) Wapienna 44



**ul. Wapienna 44**

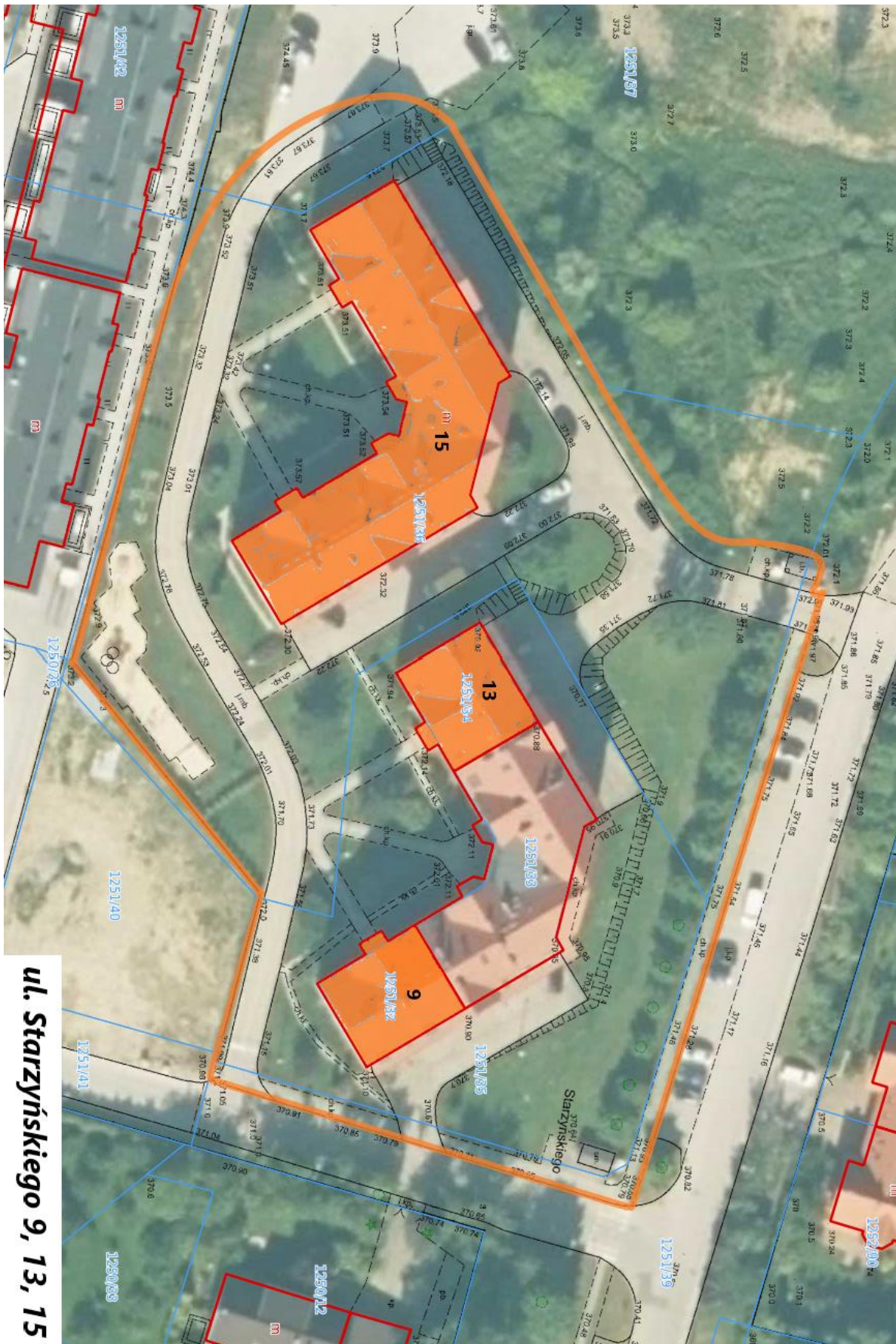
SWZ na świadczenie usług kompleksowego utrzymania czystości w zasobach mieszkaniowych i na zewnętrznych terenach przyległych oraz pielęgnacji zieleni i wykonywania usług pomocniczych w zasobach własnych Bielsko-Bialskiego Towarzystwa Budownictwa Społecznego.

b) Gorkiego 3a



SWZ na świadczenie usług kompleksowego utrzymania czystości w zasobach mieszkaniowych i na zewnętrznych terenach przyległych oraz pielęgnacji zieleni i wykonywania usług pomocniczych w zasobach własnych Bielsko-Białskiego Towarzystwa Budownictwa Społecznego.

c) Starzyńskiego 9, 13, 15



SWZ na świadczenie usług kompleksowego utrzymania czystości w zasobach mieszkaniowych i na zewnętrznych terenach przyległych oraz pielęgnacji zieleni i wykonywania usług pomocniczych w zasobach własnych Bielsko-Bialskiego Towarzystwa Budownictwa Społecznego.

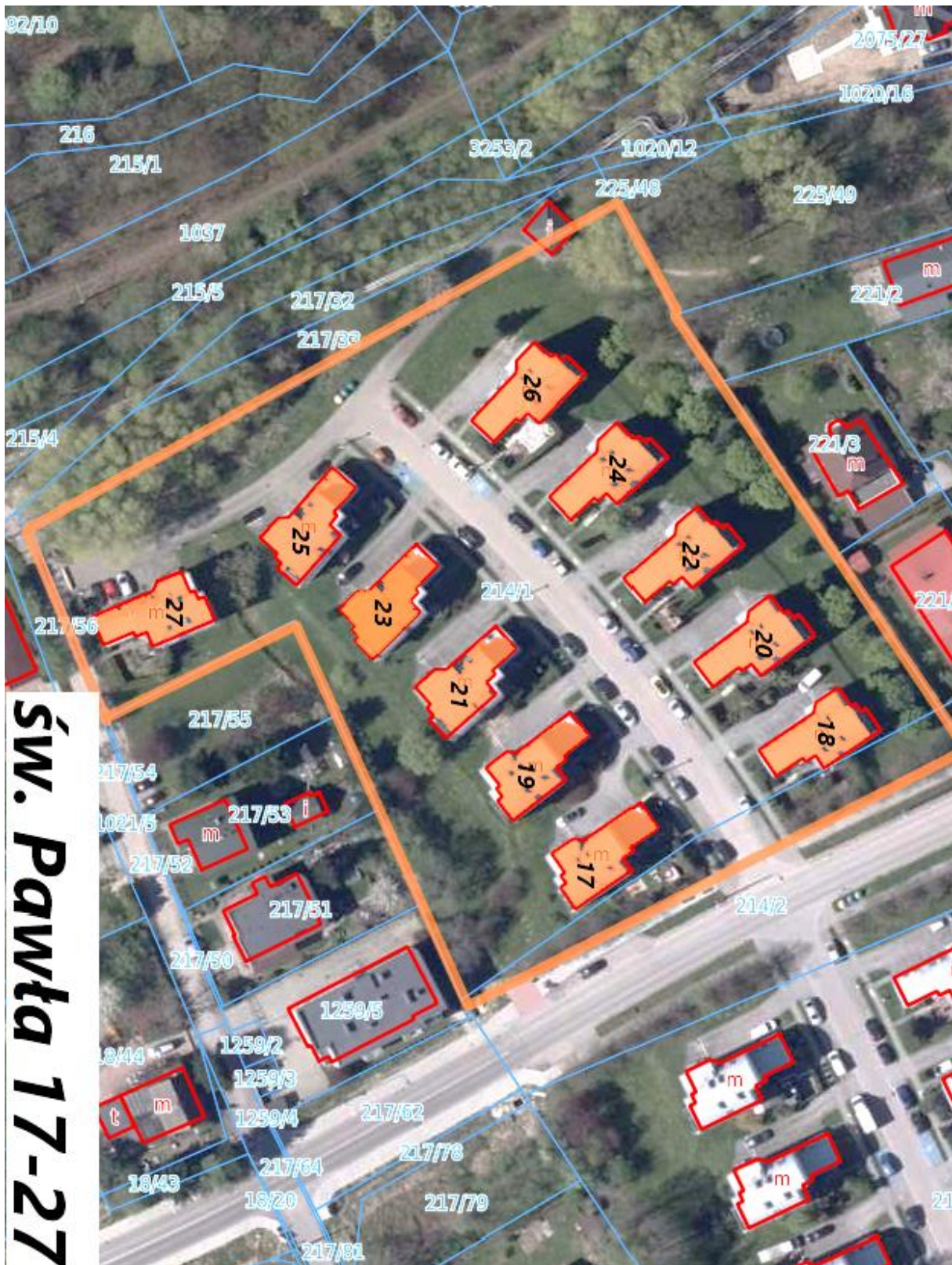
**d) Batorego 26, Młyńska 57, 59, 61, 63, Reymonta 10**

SWZ na świadczenie usług kompleksowego utrzymania czystości w zasobach mieszkaniowych i na zewnętrznych terenach przyległych oraz pielęgnacji zieleni i wykonywania usług pomocniczych w zasobach własnych Bielsko-Bialskiego Towarzystwa Budownictwa Społecznego.

e) Św. Pawła 3-27



SWZ na świadczenie usług kompleksowego utrzymania czystości w zasobach mieszkaniowych i na zewnętrznych terenach przyległych oraz pielęgnacji zieleni i wykonywania usług pomocniczych w zasobach własnych Bielsko-Białskiego Towarzystwa Budownictwa Społecznego.



SWZ na świadczenie usług kompleksowego utrzymania czystości w zasobach mieszkaniowych i na zewnętrznych terenach przyległych oraz pielęgnacji zieleni i wykonywania usług pomocniczych w zasobach własnych Bielsko-Bialskiego Towarzystwa Budownictwa Społecznego.