

P R O J E K T

STAŁEJ ORGANIZACJI RUCHU DROGOWEGO

**na drodze gminnej Nr 100875L-ulicy Łąkowej w Terespolu
od km 0+010,70 do km 1+149,20 o długości 1,1385km**

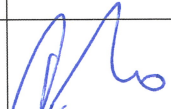
Branża:
Inżynieria ruchu



PROJEKTY I NADZORY DROGOWE

TERESA HARKO

21-500 Biała Podlaska, ul. Zamkowa 3m3
tel. 0503124048; tel./fax 0833434450
e-mail: teresa.harko@wp.pl

OPRACOWAŁ			
Funkcja	Imię i nazwisko	Nr uprawnień	Podpis
Projektant	inż. Teresa Harko	876/BP/98 spec. konstr.-bud.	

Biała Podlaska, wrzesień 2020 r

URZĄD MIASTA
m.p. TERESPOL
ul. Czerwonego Krzyża 26
21-550 Terespol
PROJEKT UZGODNIŁO BEZ UWAG
SPECJALISTA
Terespol, dn. 26.03.2021
Tadeusz Jawtoszuk

OSTA BIALSKI	Km. 7120, 26. 2021. MGH
	Nr ewid.
WIERDZAM niniejszy projekt stałej człowiej organizacji ruchu z wprowadzonymi/a/ ... zmianami/a/.	
ewidowany	30.11.2024r.
in wprowadzenia
na przywrócenia
przedniej organizacji ruchu
	Z up. STAROSTY
Podlaska 08.04.2021r.	Dariusz M... Dyrektor Wydziału Komunikacji

O terminie wprowadzenia organizacji ruchu należy zawiadomić Starostę Bialskiego, zarząd drogi i właściwego komendanta Policji, co najmniej na 7 dni przed dniem jej wprowadzenia.

Zawartość opracowania

1. Zawartość opracowania
 2. Opis techniczny
 3. Plan orientacyjny
 4. Nr rys. 2 „Projekt stałej organizacji ruchu”
-
-

OPIS TECHNICZNY

do projektu stałej organizacji ruchu drogowego na drodze gminnej
Nr 100875L – ulicy Łąkowej w Terespole
od km 0+010,70 do km 1+149,20 o długości 1,1385km

I. Podstawa opracowania

1. Ustawa z dnia 20 czerwca 1997 r. Prawo o ruchu drogowym (Dz. U. z 2020r. Nr 110, z późniejszymi zmianami./
2. Rozporządzenie Ministra Infrastruktury z dnia 23 września 2003r. w sprawie szczegółowych warunków zarządzania ruchem na drogach oraz wykonywania nadzoru na tym zarządzaniem/ Dz.U. z 2017 r. poz. 784/
3. Rozporządzenie Ministra Infrastruktury z dnia 3 lipca 2003 r. w sprawie szczegółowych warunków technicznych dla znaków sygnałów drogowych oraz urządzeń bezpieczeństwa ruchu drogowego i warunków ich umieszczania na drogach / Dz.U. z 2019r. poz.2311ze zm./
4. Rozporządzenie Ministra Infrastruktury oraz Ministra Spraw Wewnętrznych i Administracji z dnia 31 lipca 2002 r. w sprawie znaków i sygnałów drogowych /Dz. U. 2019 poz. 2310/,
5. Inwentaryzacja istniejącego oznakowania,
6. Projekt budowlano wykonawczy „Przebudowa drogi gminnej Nr 100875L - ulicy Łąkowej ulicy w Terespole od km 0+010,70 do km 1+149,20 o długości 1,1385km

II. Zakres opracowania

Opracowanie obejmuje projekt stałej organizacji ruchu drogowego na drodze gminnej Nr100875L - ulicy Łąkowej w Terespole od km 0+010,70 do km 1+149,20 długości 1,1385 km.

III. Stan istniejący i projektowany drogi

Początek projektowanego do przebudowy odcinka drogi gminnej-ulicy tj. km 0+0010,70 znajduje się na granicy pasa drogowego drogi gminnej Nr100836L - ulicy J. Piłsudskiego o nawierzchni bitumicznej. Stan obecny odcinka drogi to istniejąca nawierzchnia bitumiczna szerokości około 4,5 - 5,3m. Odcinek drogi, planowany do przebudowy przebiega w otoczeniu zabudowy mieszkaniowej istniejącej i działek przewidzianych pod zabudowę mieszkaniową i działalność gospodarczą. Koniec projektowanego odcinka drogi w km 1+149,20 na granicy pasa drogowego drogi serwisowej. Istniejąca droga jest oznakowana znakami pionowymi i poziomymi, co pokazano na planie. Przebieg drogi w planie pozostaje bez zmian tj. po śladzie istniejącej nawierzchni z uwzględnieniem projektowanych poszerzeń do zapewnienia 5.0m szerokości jezdni z poboczami gruntowymi 2x 0 75m.

IV. Stan istniejący i projektowany oznakowania

Początek projektowanej do przebudowy ulicy Łąkowej rozpoczynający się na granicy pasa drogowego w obrębie skrzyżowania z ulicą J. Piłsudskiego jest oznakowany znakiem pionowym na ul. Łąkowej B-20 „stop” i poziomym P-12 „linia bezwzględnego zatrzymania” natomiast na ulicy Piłsudskiego z obu stron dojazdu do ulicy Łąkowej znakami D-1 „droga z pierwszeństwem”, znaki pionowe są w stanie dobrym, znak poziomy wymaga odnowy. Obręb skrzyżowania z ulicą Sportową jest oznakowany znakami pionowymi D-1 „droga z pierwszeństwem” wymagającymi wymiany na nowe a od strony ulicy Sportowej znakiem A-7 „ustąp pierwszeństwa” również do wymiany. Z uwagi na to, że odcinek od ulicy Sportowej do ulicy J. Piłsudskiego jest fragmentem trasy rowerowej Green Velo, wprowadzono oznakowanie znakiem A-24 „rowerzyści”. Z uwagi na obszar zabudowany likwiduje się oznakowanie łuku poziomego znakami A-1 „niebezpieczny zakręt w prawo” i A-2 „niebezpieczny zakręt w lewo” a wprowadza oznakowanie znakami B-33 „ograniczenie prędkości” do 40km/h. Celem uspokojenia i wymuszenia ograniczenia prędkości pojazdów samochodowych wprowadza się progi zwalniające z oznakowaniem poziomym i pionowym. Na początku odcinka przewidziano ustawienie znaków pionowych A-11a „próg zwalniający” z tabliczką T-1 wskazującą odległość od przeszkody oraz znak B-33 „ograniczenie prędkości” do 20km/h wraz ze znakiem B-34 „koniec ograniczenia prędkości” i B-42 „koniec zakazów”. W odległości około 20 m od znaku pionowego lokalizujemy próg zwalniający U-16 z oznakowaniem poziomym P-25 „próg zwalniający”. Takie same oznakowanie przewidziano na dalszym odcinku. Przy końcu ulicy Łąkowej od strony wjazdu z drogi serwisowej wprowadzono oznakowanie informujące o wjeździe w obszar zabudowany znakiem D-42 „obszar zabudowany” i D-43 „koniec obszaru zabudowanego”. Istniejący znak A-7 „ustąp pierwszeństwa” przewidziano do wymiany na nowy. Oznakowanie pionowe i poziome na drodze serwisowej jest kompletne i nie wymaga wymiany. Natomiast oznakowanie poziome P-4 „linia podwójna ciągła”, P-1e „linia pojedyncza przerywana - prowadząca szeroka” oraz P-13 „linia warunkowego zatrzymania złożona z trójkątów” wymaga odtworzenia na ulicy Łąkowej przed wjazdem na drogę serwisową. Lokalizację w/w znaków pokazano na załączniku Nr rys.2 „Projekt stałej organizacji ruchu”.

V. Wykaz znaków drogowych pionowych

Znaki ostrzegawcze

A -1 „niebezpieczny zakręt w prawo”	- szt. 1 / do likwidacji/
A -2 „niebezpieczny zakręt w lewo”	- szt. 1 / do likwidacji/
A -7 „ustąp pierwszeństwa”	- szt. 2 / do wymiany/
A -11a „próg zwalniający”	- szt. 4
A -24 „rowerzyści”	- szt. 1

Znaki zakazu

B – 20 „stop”	- szt. 1 / istniejący/
B - 33 „ograniczenie prędkości” do 40 km/h	- szt. 2
B - 33 „ograniczenie prędkości” do 20 km/h	- szt. 4
B - 34 „koniec ograniczenia prędkości” do 20km/h	- szt. 3
B - 42 „koniec zakazów”	- szt. 1

Znaki informacyjne

D - 1 „droga z pierwszeństwem”	- szt. 2 /1szt. do wymiany/ /1szt. istniejący/
D - 42 „obszar zabudowany”	- szt. 1
D - 43 „koniec obszaru zabudowanego”	- szt. 1

Tabliczki

T-1 „wskazująca odległość od przeszkody”	- szt. 4
--	----------

VI. Urządzenia do ograniczenia prędkości pojazdów

U - 16 d „próg zwalniający szerokości min.90cm przez całą szerokość jezdni 2x 5m	- kpl 2
---	---------

VII. Wykaz znaków poziomych

P -1e „linia pojedyncza przerywana - prowadząca szeroka”	0,12x7	= 0,84m ²
P - 4 „linia podwójna ciągła”	0,24x18	= 4,32m ²
P -12 „linia bezwzględnego zatrzymania”	0,5x10	= 5,00m ²
P -13 „linia warunkowego zatrzymania złożona z trójkątów	0,2625x9,5	= 2,50m ²
P- 25 „ próg zwalniający”	0,232m ² x 2x2x5	= 4,64 m ²

VIII. Dane techniczne znaków

Do oznakowania należy stosować znaki o symbolach, wymiarach i kolorystyce zgodnie z rozporządzeniem Ministrów Infrastruktury oraz Spraw Wewnętrznych i Administracji z dnia 31 lipca 2002r. w sprawie znaków i sygnałów na drogach /Dz.U. z 2019 r. poz. 2310/ w grupie wielkości w grupie wielkości znaków małych za wyjątkiem znaku A-7 z grupy wielkości znaków średnich..

IX. Termin realizacji

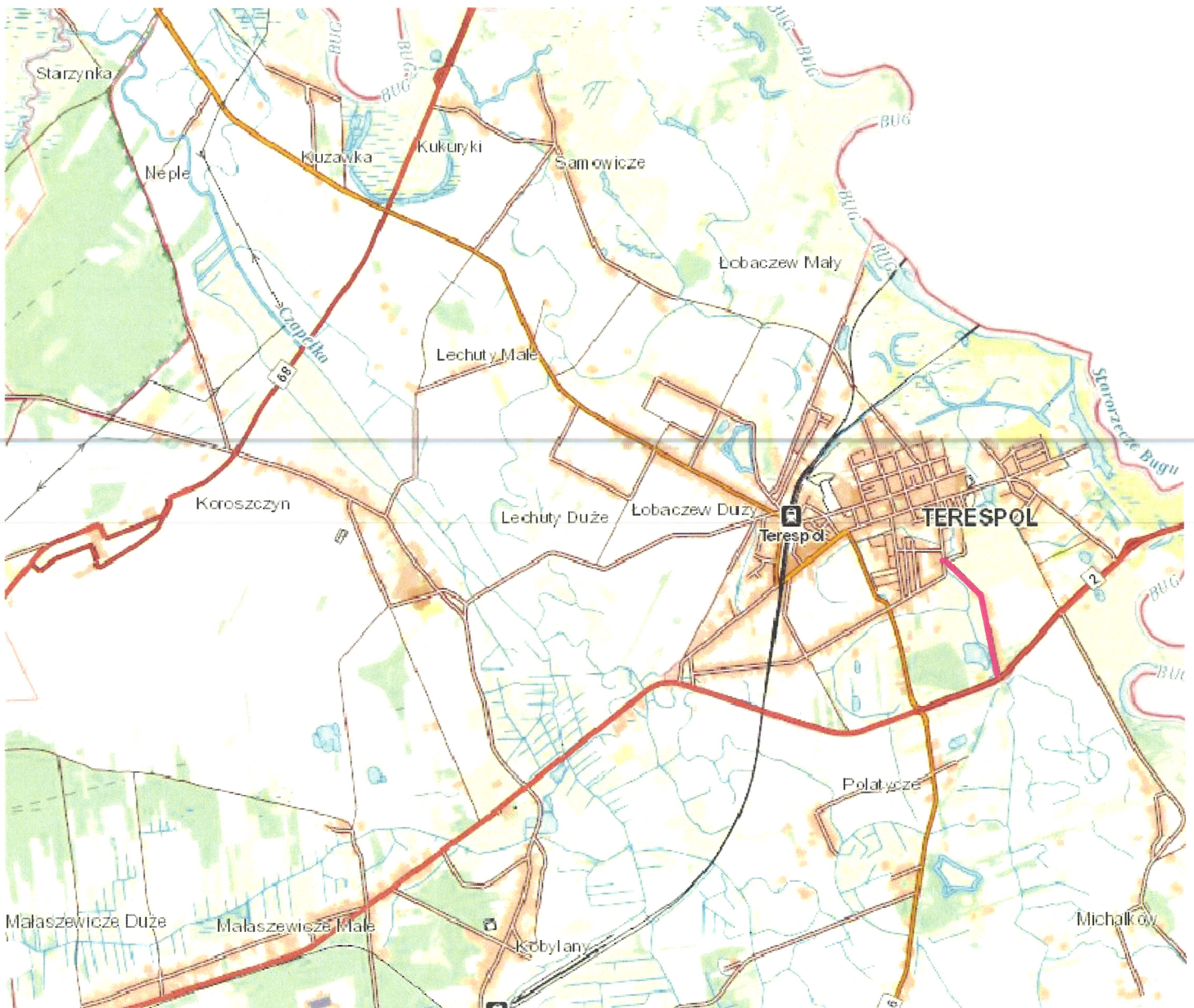
Przewidywany termin wprowadzenie niniejszej organizacji - do 30.11.2024r. po zrealizowaniu projektu: „Przebudowa drogi gminnej Nr 100875L - ulicy Łąkowej ulicy Terespołu od km 0+010,70 do km 1+149,20 o długości 1,1385km

M. Teresa Harko
Upoważniona budowlana
Nr ew. 116/BD/01 do projektowania
i nadzoru nad robotami w specjalności
konstrukcyjno-budowlanej
LWH 6 Nr ew. LU2/BD/0858/01

PLAN ORIENTACYJNY
SKALA 1:25 000

ZAŁ. NR

ul. Łąkowa
m. Terespol



Planowana przebudowa drogi gminnej nr 100875L - ul. Łąkowa w m. Terespol
od km 0+010,70 do km 1+149,20 o długości 1,1385 km

		PROJEKTY I NADZORY DROGOWE TERESA HARKO <small>21-500 Biała Podlaska, ul. Zamkowa 3m2 tel. 0503124048; tel./fax 0837474450 e-mail: teresa.harko@wa.pl</small>	
		Investor: Gmina Miasto Terespol ul. Czerwonego Krzyża 26, 21-550 Terespol	
Tytuł zamerzenia: Przebudowa drogi gminnej nr 100875L - ul. Łąkowa w m. Terespol od km 0+010,70 do km 1+149,20 o długości 1,1385 km		Skala: 1:25 000	
Branża: DROGOWA	Nazwa rysunku: PLAN ORIENTACYJNY	Data: 02.2021	
PROJEKTANT: mgr inż. Teresa Harko	SPRAWDZAJĄCY: mgr inż. Joanna Flasińska	Specjalność: konstr. bud. drogi	Nr uprawnień: 876/BP/98 LUB/0216/ POWD/05
			Nr rysunku: [Signature]

Legenda:

	istniejące oznakowanie pionowe
	istniejące oznakowanie pionowe w złym stanie technicznym
	istniejące oznakowanie pionowe do likwidacji
	projektowane oznakowanie pionowe
	oznakowanie poziome istniejąca
	istniejąca bariera ochronna stalowa do odroczenia

ITER PROJEKTY I NADZORY DROGOWE
 TERESA HARKO
 ul. Czarny Błotek 26, 21-550 Terespol
 tel. 71 737 79 50, 71 737 79 51, 71 737 79 52
 e-mail: teresa.harko@iter.pl

Gmina Miasto Terespol
 ul. Czerwonego Krzyża 26, 21-550 Terespol

Przebudowa drogi gminnej nr 10087/51 - ul. Łąkowa w m. Terespol od km 0+000,00 do km 1+195,28 o długości 1,195 km

Skala: 1:500

Projektant: Gmina Miasto Terespol

Wzrost: 1,70 m

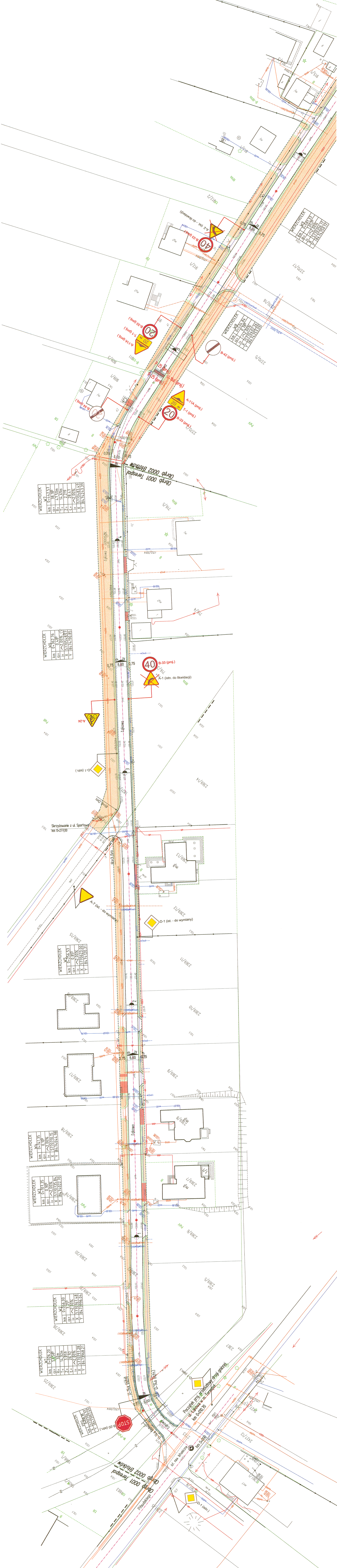
Wiek: 35 lat

Wykształcenie: inżynierskie

Specjalność: inżynieria drogowo-transportowa

Przebieg: 02.2021

Strona: 2 z 1



WIERZCHOZEK

km	0+442,57
W1	36,18
G	0,48
R	4,750m
T	14,27m
Z	3,197
E	-2,002%
X	571076,748
Y	847396,614

WIERZCHOZEK

km	0+362,76
W6	0,48
G	-2,002%
X	571076,748
Y	847396,614

WIERZCHOZEK

km	0+262,76
W1	36,18
G	0,48
R	4,750m
T	14,27m
Z	3,197
E	-2,002%
X	571076,748
Y	847396,614

WIERZCHOZEK

km	0+141,35
W4	0,10
G	-2,002%
X	571076,748
Y	847396,614

WIERZCHOZEK

km	0+107,35
W3	3,85
G	0,48
R	14,27m
T	14,27m
Z	3,197
E	-2,002%
X	571076,748
Y	847396,614

WIERZCHOZEK

km	0+86,00
W2	3,25
G	0,48
R	14,27m
T	14,27m
Z	3,197
E	-2,002%
X	571076,748
Y	847396,614

WIERZCHOZEK

km	0+026,20
W1	3,85
G	0,48
R	14,27m
T	14,27m
Z	3,197
E	-2,002%
X	571076,748
Y	847396,614

WIERZCHOZEK

km	0+000,00
W1	3,85
G	0,48
R	14,27m
T	14,27m
Z	3,197
E	-2,002%
X	571076,748
Y	847396,614

Legenda:

	istniejące oznakowanie pionowe
	istniejące oznakowanie pionowe w zym stanie technicznym
	istniejące oznakowanie pionowe do likwidacji
	projektowane oznakowanie pionowe
	oznakowanie poziome istniejące
	istniejąca bariera ochronna stalowa
	oznakowanie poziome istniejące do odnowienia

ITER
PROJEKTY I NADZORY DROGOWE
 TERESA HARKO
 ul. Czerwonego Krzyża 26, 21-550 Terespol
 tel. 71 727 74 28, 71 727 74 15, 71 727 74 16
 email: teresa.harko@iter.com.pl

Gmina Miasto Terespol
 ul. Czerwonego Krzyża 26, 21-550 Terespol

Przebudowa drogi gminnej nr 10087SL - ul. Łąkowa w m. Terespol od km 0+00,70 do km 1+49,20 o długości 1,185 km

Skala: 1:500

Data: 02.2021

Wytyczenie robu: [Signature]
 Projektant: [Signature]
 Inżynier: [Signature]
 Branża: [Signature]
 Nr rysunku: [Signature]

2.2

