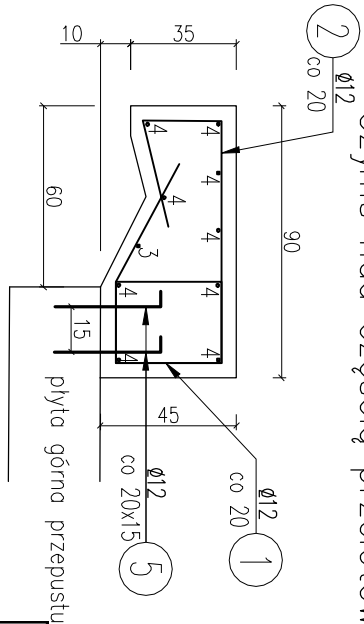
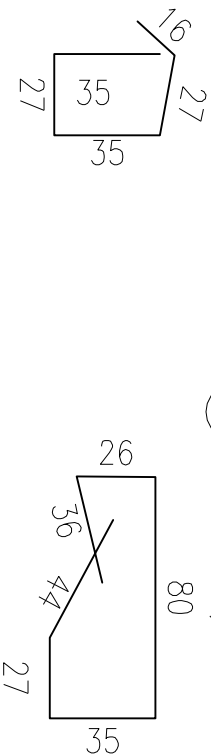


Gzyms nad częścią przelotową



300

- 1 13Ø12 L=1,40m co 20cm 2 13Ø12 L=2,48m co 20cm



- 3 2Ø12 L=3,00m

- 4 9Ø12 L=6,40m

640

- 5 66Ø12 L=0,40m co 20x15cm 6 20Ø12 L=1,90m co 20cm



- 7 20Ø12 L=1,75m co 20cm

- 8 88Ø12 L=0,30m co 30x40cm



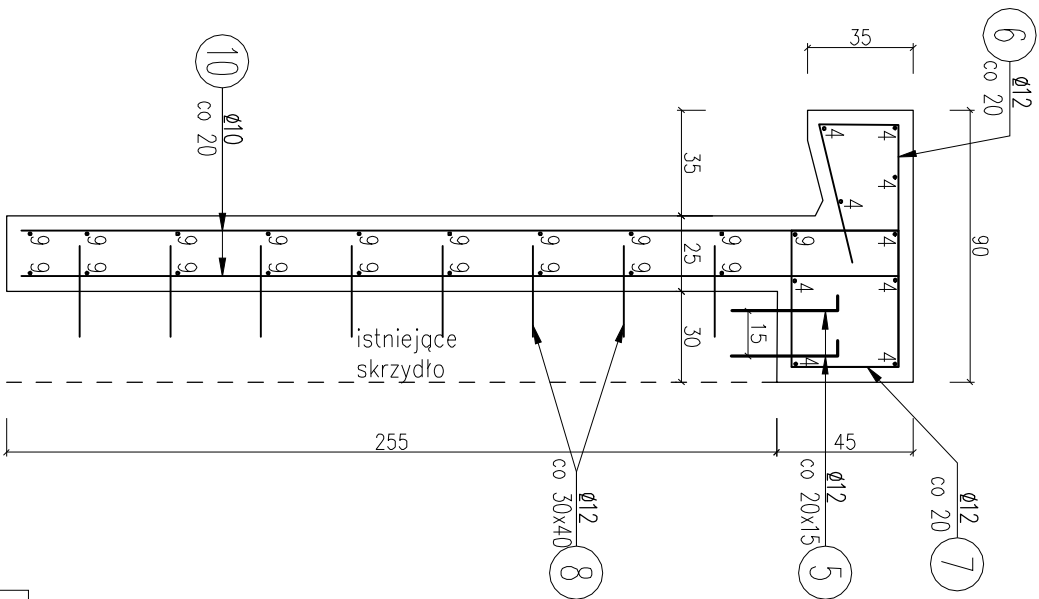
- 9 38Ø10 L=1,90m

190

- 10 20Ø12 L=2,70m

270

Gzyms i płaszcz skrzydła



ZBIORCZY WYKAZ STALI ZBROJENIOWEJ od GW					
NR	Średnica	Dł. pręta	Ilość	A-III	
	[mm]	[m]		#10	#12
1	12	1,40	13		18,2
2	12	2,48	13		32,2
3	12	3,00	2		6,0
4	12	6,40	9		57,6
5	12	0,40	66		26,4
6	12	1,90	20		38,0
7	12	1,75	20		35,0
8	12	0,30	88		26,4
9	10	1,90	38	72,2	
10	12	2,70	20		54,0
Długość razem [m]				72,2	293,8
Masa 1m [kg]				0,617	0,888
Razem [kg]				45	261
				305	

beton C30/37
stal BS500



Biuro Inżynierskie SOL-ELV

Czaszyn 130, 38-516 Tarnawa Dobra
Adres koresp. UL. Lotnicza 8/35, 31-462 Kraków
NIP: 687166280 Regon: 122799230
Telefon kont.: 606 535 075 mail: bi.solelv@gmail.com

Remont przepustu zlokalizowany w ciągu drogi
powiatowej nr 1126K w miejscowości Łobzów

ZBRÓJENIE KAP BEZPIECZNIKA				Skala 1:25
NAD PRZEPUSTEM I SKRZYDLAMI OD GW				Nr rys. 6
Data	Funkcja	Inżynier / rysownik	Nr uprawnień	Podpis
07.2022	Projektant: kontrola inżyniera	mgr inż. Joanna Torba-Ruchwa	MAP/0189/PWOM/12 MAP/0040/PWBD/15	