



Do Wykonawców

biorących udział w postępowaniu

Dot.: postępowania prowadzonego w trybie przetargu nieograniczonego na realizację zadania pn. **Budowa sieci wodociągowej w ul. Morwowej w Toruniu, odpowiedzi na pytania i modyfikacja SIWZ wraz ze zmianą terminu składania ofert**

INFORMACJA O ZMIANIE TERMINU SKŁADANIA OFERT

Zamawiający, zgodnie z zapisami § 4 punktu VII Regulaminu udzielania zamówień na dostawy, usługi i roboty budowlane w Spółce TW Sp. z o.o. oraz zgodnie z zapisem ust. 12 pkt. 2.3 SIWZ, **PRZEDŁUŻA TERMIN SKŁADANIA OFERT DO DNIA 28 kwietnia br. (piątek) do godziny 10⁰⁰.**

PYTANIA Z ODPOWIEDZIAMI

Zamawiający, zgodnie z zapisami § 4 punktu VII Regulaminu udzielania zamówień na dostawy, usługi i roboty budowlane w Spółce TW Sp. z o.o. oraz zgodnie z zapisem ust. 12 pkt. 1.1 SIWZ, poniżej odpowiada na pytanie, które wpłynęło w związku z ogłoszonym przetargiem.

Pytanie 1:

Dzień Dobry, Po przeprowadzeniu wizji lokalnej w terenie prosimy o odpowiedz na poniższe pytania:

- 1.1 Czy Zamawiający posiada pozwolenie na wycinkę drzew które przechodzą przez środek lub znajdują się w bliskiej odległości wykopu montażowego trasy sieci wodociągowej.
- 1.2 Czy Zamawiający dopuszcza wykonanie całości zadania metodą bez wykopową , w związku iż trasa wodociągu przechodzi na skraju drogi betonowej o dużym natężeniu ruchu i ładowności (beton) a płotem co wiąże się ze znacznym kosztem odtworzenia infrastruktury do stanu pierwotnego.
- 1.3 Czy Zamawiający w przypadku zgody na realizację metodą bez wykopową dopuści zastosowanie rury PE RC jako materiał równoważny dla żeliwa sferoidalnego

Odpowiedź na pytanie nr 1:

- 1.1 Pozwolenie na wycinkę drzew, w ramach decyzji ZRID, nie obejmuje wszystkich drzew znajdujących się w rejonie planowanego do wybudowania wodociągu.
- 1.2 Zamawiający dopuszcza wykonanie całości zadania w technologii bezwykopowej z zastosowaniem rur z żeliwa sferoidalnego z połączeniami blokowanymi, z jednoczesnym zastrzeżeniem konieczności zastosowania w/w technologii bezwykopowej w obszarze, w którym występują istniejące i konieczne do zachowania drzewa, w miejscach istniejących wjazdów na posesje oraz ogrodzenia na wysokości działki nr 110/5 obr. 40 (w pozostałych obszarach Wykonawca może wykonać przedmiot zamówienia w technologii wykopu otwartego lub w technologii bezwykopowej). Do pisma załączamy schemat z orientacyjnym wskazaniem zastosowania technologii bezwykopowej.
- 1.3 Nie.

Dodatkowo, Zamawiający:

- Zwraca uwagę na konieczność ochrony istniejącego ogrodzenia na posesji o nr geod. 110/5 obr. 40,
- Informuje, że pozyskał zapewnienie od Użytkownika działki o nr geod. 110/6 i 96/1 obr. 40, że uprzątnie on teren pasa drogowego z zalegającego gruzu i ziemi,
- Zamawiający, zmienia średnicę wodociągu na DN 150 mm na całej długości zadania, tj. na długości 403 m.,

W związku z powyższym zmianie ulega SIWZ z opisem przedmiotu zamówienia w zakresie rzeczowym wraz z Wykazem cen – Załącznik nr 3.1 do oferty cenowej jak wskazano poniżej:

MODYFIKACJA SIWZ

I **MODYFIKACJE SIWZ pkt. 3 pkt. 1:**

było:

Przedmiotem niniejszego zamówienia jest **budowa 403 mb sieci wodociągowej DN 100 i 150** wzdłuż ul. Morwowej dla potrzeb posesji przy ul. Morwowej 6 (firma BETOR) w Toruniu, z wpięciem w istniejący wodociąg w ul. Równinnej.

jest po modyfikacji:

Przedmiotem niniejszego zamówienia jest **budowa 403 mb sieci wodociągowej DN 150** wzdłuż ul. Morwowej dla potrzeb posesji przy ul. Morwowej 6 (firma BETOR) w Toruniu, z wpięciem w istniejący wodociąg w ul. Równinnej.

II **MODYFIKACJA OPZ**

było:

2. ZAKRES ROBÓT

Zakres opracowania obejmuje:

wykonanie przewodu wodociągowego z rur żeliwnych sferoidalnych DN 150 mm o długości 203,0 m i DN 100 o długości 200 m., tj. od włączenia w istniejący wodociąg w węźle G (węzeł istniejący) znajdującym się w ul. Równinnej, do wysokości posesji przy ul. Morwowej 6 (granicy działki nr 112/5 z 112/7 obr. 40).

Zakres rzeczowy:

- Sieć wodociągowa DN 150 z rur z żeliwa sferoidalnego – 203,0 m
- Sieć wodociągowa DN 100 z rur z żeliwa sferoidalnego – 200,0 m
- Zasuwy DN 150 – 1 kpl.
- Zasuwy DN 100 – 4 kpl.
- Hydrant nadziemny – 3 kpl. (węzeł Od27, Od28 oraz na końcu wodociągu przewidzianego do realizacji.) W skład 1 kpl. wchodzi hydrant i kolano stopowe – bez zasuw.

Hydrant na końcu budowanego przewodu został dodany przez Zamawiającego i stanowi zmianę w stosunku do dokumentacji projektowej jn.

Uwaga: Na profilu dokumentacji projektowej błędnie oznaczono średnicę wodociągu, podając na całej długości przedmiotowego przewodu DN 100.

Poprawnie, od punktu G na włączeniu w ul. Równinną do punktu Ł, tj. na długości 203 m zaprojektowano wodociąg DN 150.

jest po modyfikacji:

Zakres opracowania obejmuje:

wykonanie przewodu wodociągowego z rur żeliwnych sferoidalnych DN 150 mm o łącznej długości 403 m tj. na odcinku od włączenia w istniejący wodociąg w węźle G (węzeł istniejący) znajdującym się w ul. Równinnej, do wysokości posesji przy ul. Morwowej 6 (granicy działki nr 112/5 z 112/7 obr. 40).

Uwaga: na odcinku występujących istniejących i koniecznych do zachowania drzew, w miejscach istniejących wjazdów na posesje oraz ogrodzenia na wysokości działki nr 110/5 obr. 40, przewód wodociągowy należy wykonać w technologii bezwykopowej z zastosowaniem rur żeliwnych sferoidalnych z połączeniami blokowanymi.

Zakres rzeczowy:

- Sieć wodociągowa DN 150 z rur z żeliwa sferoidalnego – 403,0 m
- Zasuwy DN 150 – 1 kpl.
- Zasuwy DN 100 - 4 kpl.
- Hydrant nadziemny – 3 kpl. (węzeł Od27, Od28 oraz na końcu wodociągu przewidzianego do realizacji.) W skład 1 kpl. wchodzi hydrant i kolano stopowe – bez zasuw.

Hydrant na końcu budowanego przewodu został dodany przez Zamawiającego i stanowi zmianę w stosunku do dokumentacji projektowej jn.

Uwaga: Zamawiający zmienia, w stosunku do dokumentacji projektowej:

- **średnicę projektowanej sieci wodociągowej na DN 150 mm na całej długości zadania,**
- **technologię budowy z wykopu otwartego na technologię bezwykopową na odcinku występujących istniejących i koniecznych do zachowania drzew, wjazdów na posesje oraz ogrodzenia na wysokości działki nr 110/5 obr. 40, w związku z czym Wykonawca we własnym zakresie przewidzi lokalizacje niezbędnych komór technologicznych.**

Zamawiający, w procesie budowy sieci wodociągowej wymaga szczególnej dbałości o zachowanie istniejącej zieleni.

II – MODYFIKACJE WZORU UMOWY

§ 1 – pierwszy akapit:

było

Przedmiotem niniejszej umowy jest realizacja zadania pn.:

Budowa sieci wodociągowej w ul. Morwowej w Toruniu

tj., budowy 403 mb sieci wodociągowej DN 100 i 150 wzdłuż ul. Morwowej dla potrzeb posesji przy ul. Morwowej 6 (firma BETOR) w Toruniu, z wpięciem w istniejący wodociąg w ul. Równinnej.

jest po modyfikacji:

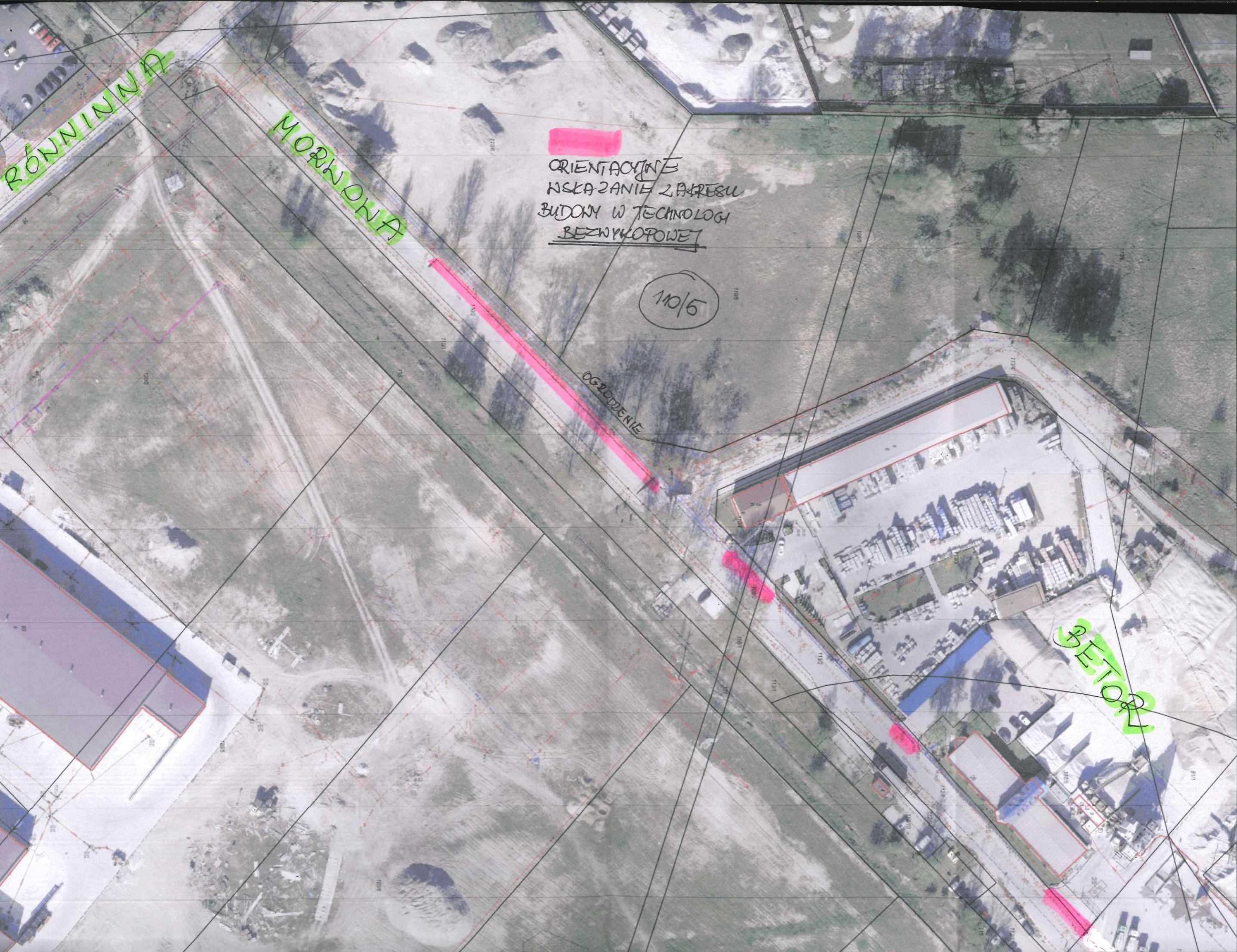
Przedmiotem niniejszej umowy jest realizacja zadania pn.:

Budowa sieci wodociągowej w ul. Morwowej w Toruniu

tj., budowy 403 mb sieci wodociągowej DN 150 wzdłuż ul. Morwowej dla potrzeb posesji przy ul. Morwowej 6 (firma BETOR) w Toruniu, z wpięciem w istniejący wodociąg w ul. Równinnej.


PROKURENT
 Sławomir Wesolowski


Prezes
 Władysław Majewski



ORIENTACYJNE
WSKAZANIE Z ADRESU
BUDOWNI W TECHNOLOGII
BEZWYKOPOWEJ

110/5

OGRODZENIE

BETON

RÓNNINNA

MORWONA