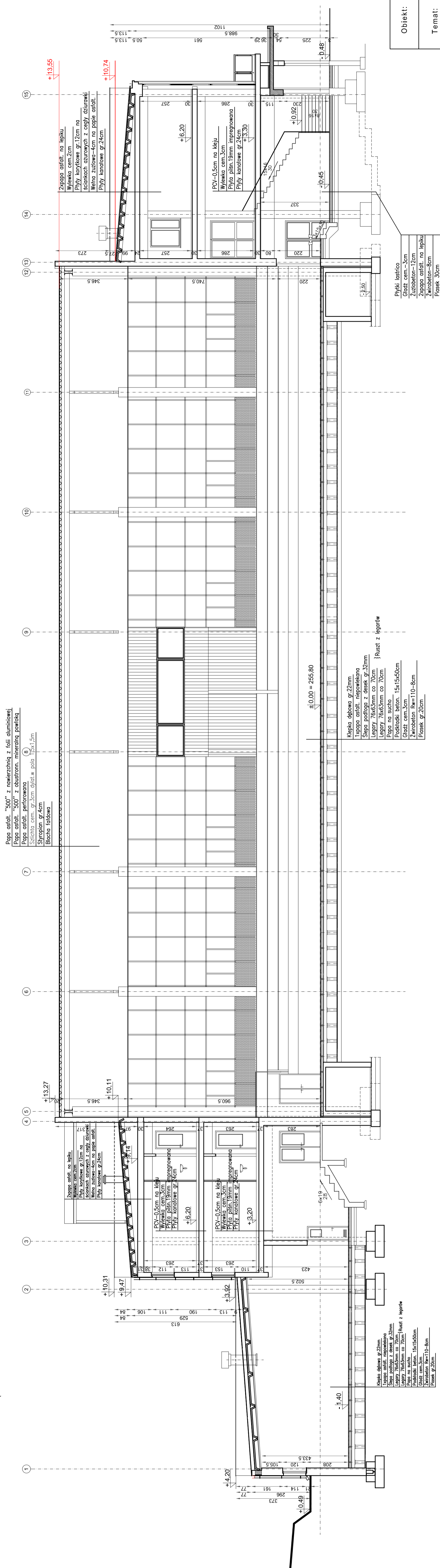


UWAGA  
 FUNDAMENTY, BUD. NARYSOWANE NA PODSTAWIE DOKUMENTACJI PROJEKTOWEJ.  
 WARSZTY POSADZKOWE I POKRYCIA DACHOWEGO PRZYJĘTO NA PODSTAWIE DOKUMENTACJI PROJEKTOWEJ.



# PRZEKRÓJ I-I skala 1:100

Obiekt:	Hala Sportowa MOSiR Kielce ul. Krakowska 72
Temat:	EKSPERTYZA TECHNICZNA w trybie § 2 ust. 3 a rozporządzenia Ministra Infrastruktury z 12 kwietnia 2002 r. (Dz. U. 2019, poz. 1065 ze zm.)
Opracowali:	mgr inż. Stanisław Woś Rzecznik do spraw Zabezpieczeń przeciwpożarowych, nr upr. 6067214
Nazwa rysunku:	Rzut przekroju
Skala:	1 : 100
Nr rys.	5