



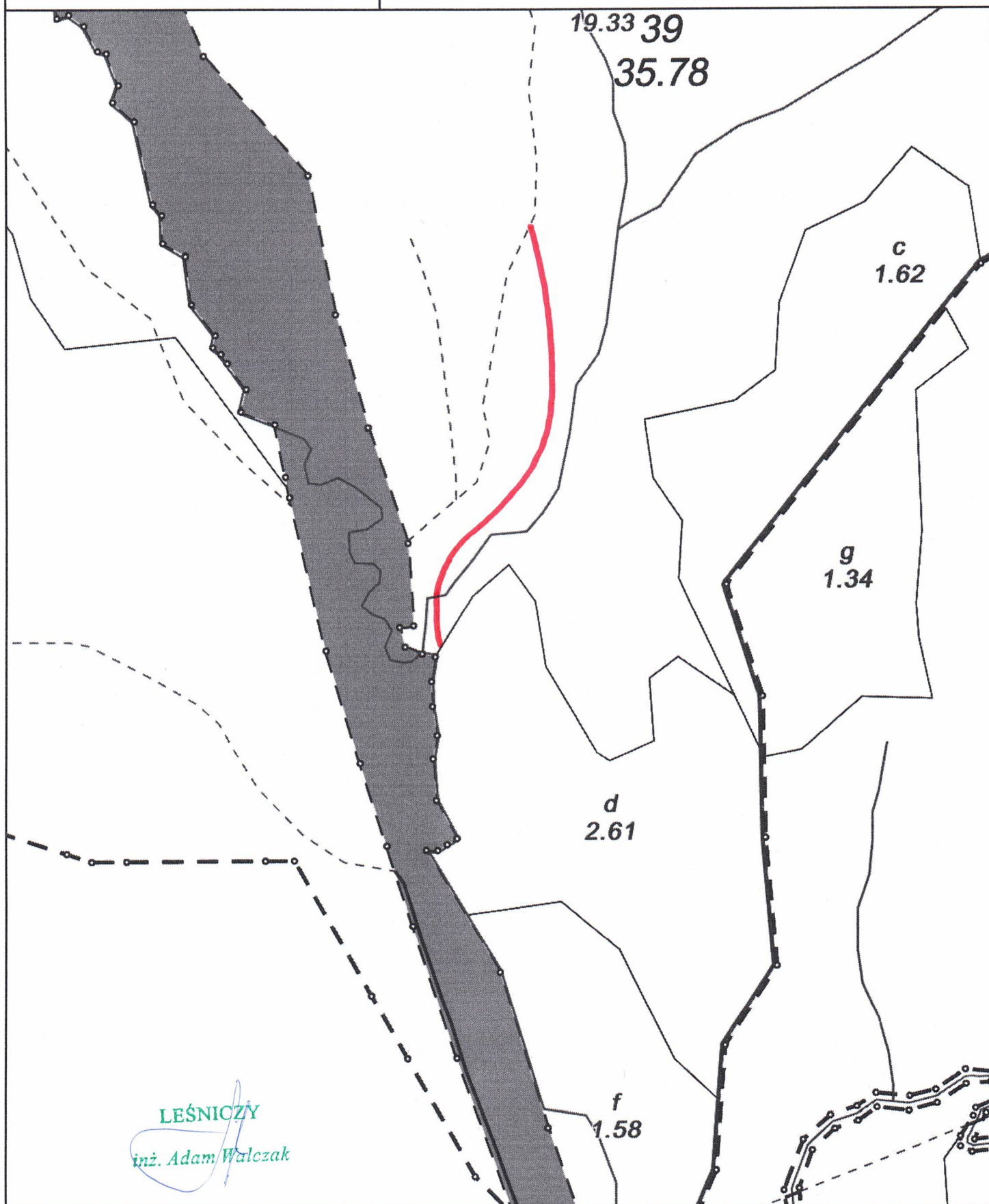
montaż płyt drogowych,
rury 100, budowa szlaku
oddz. 39b
Nadleśnictwo Dukla
Cergowa
Stan na 16-02-2024



Skala 1:2615
0 25 50 m

Legenda:

- | | | |
|-----------------------------|---------------------------------|------------------------|
| Inne obiekty infrastruktury | Inne | Leśnictwa |
| Cieki | Ścieżka | Oddziały |
| Szlaki zrywkowe | Linie podziału powierzchniowego | Graniczniki |
| Droga publiczna | Nadleśnictwa | Lasy poza zarz. PGL LP |
| Pozostałe cieki | Wydzielenia | |





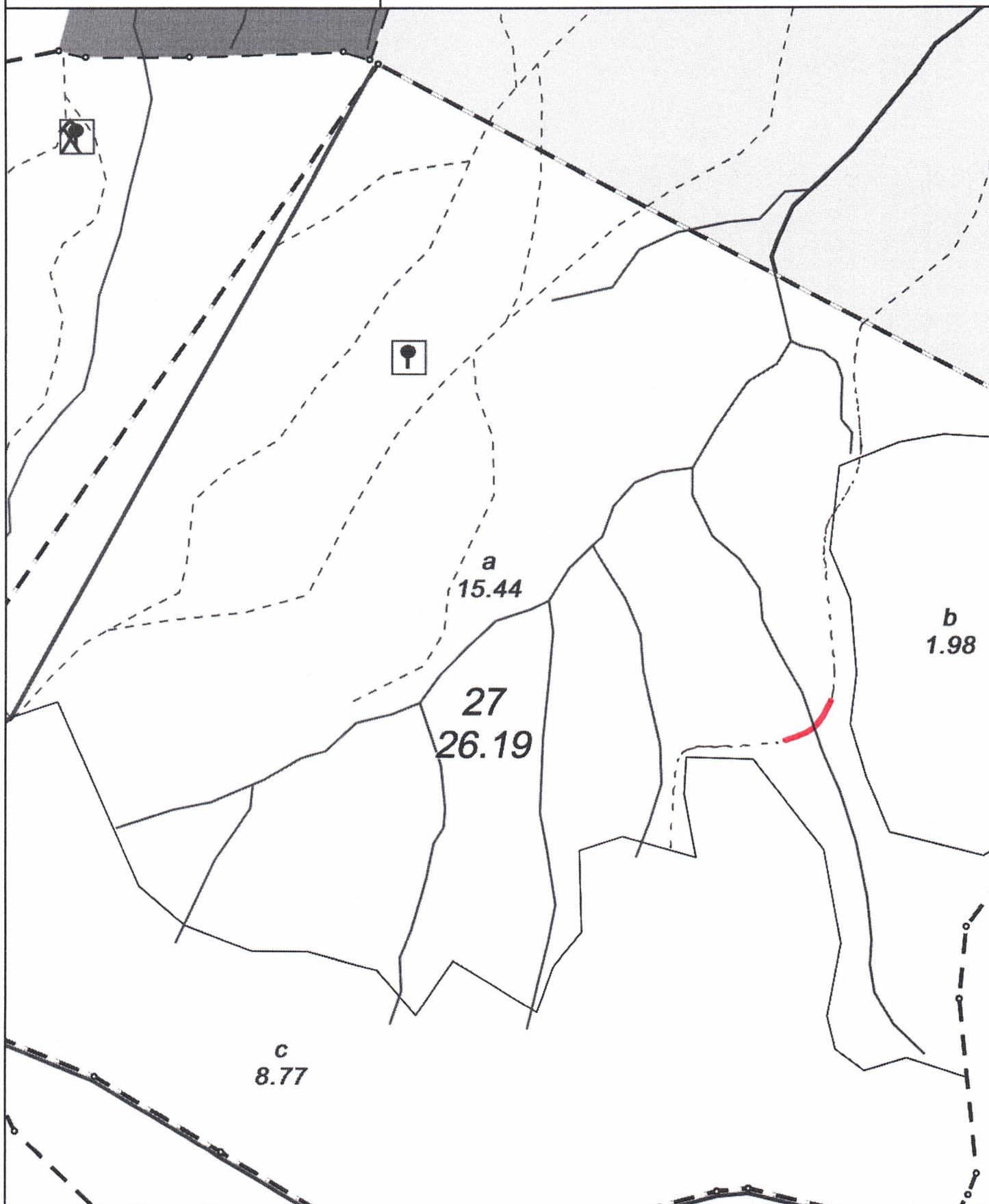
Montaż płyt drogowych
oddz. 27a
Nadleśnictwo Dukla
Cergowa
Stan na 16-02-2024

Legenda:

- | | | |
|---------------------|-----------------------------|---------------------------------|
| Wydzielenia - bufor | Paśnik | Szlaki zrywkowe |
| Nadleśnictwa | Oddziały | Pozostałe cieki |
| Lizawka | Graniczniki | Inne |
| Wydzielenia | Inne obiekty infrastruktury | Linie podziału powierzchniowego |
| Leśnictwa | Cieki | |



Skala 1:2615
0 25 50 m





Remont szlaku 25n
Nadleśnictwo Dukla
Cergowa
Stan na 16-02-2024

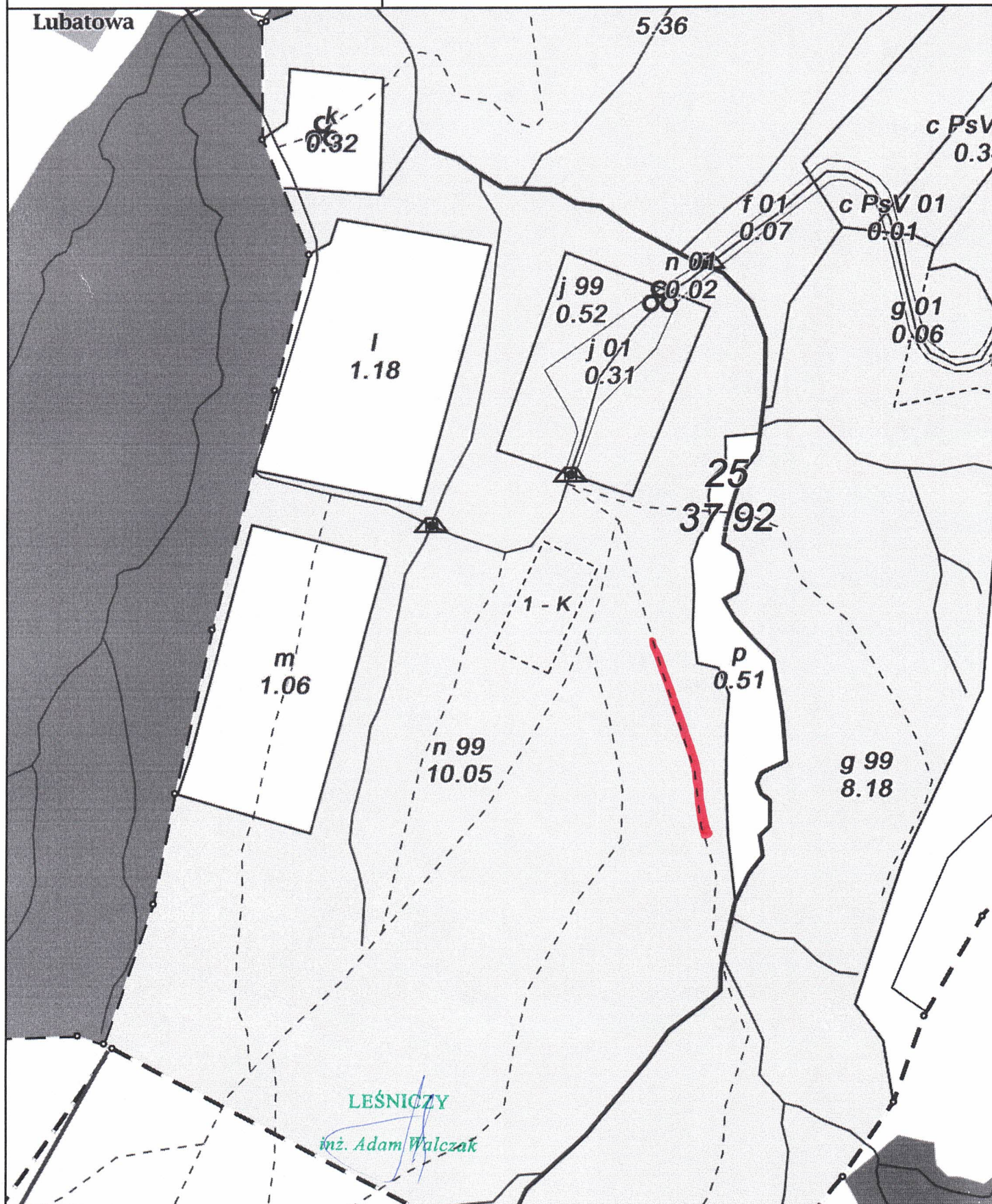
Legenda:

- | | | | |
|---------------------|-----------------------------|-----------------|---------------------------------|
| Wydzielenia - bufor | Składnica drewna | Cieki | Linie podziału powierzchniowego |
| Nadleśnictwa | Oddziały | Szlaki zrywkowe | Miejscowość |
| Przepust | Graniczniki | Droga publiczna | Lasy poza zarz. PGL LP |
| Wydzielenia | PNSW | Pozostałe cieki | |
| Leśnictwa | Inne obiekty infrastruktury | Inne | |
| Składnica drewna | | Droga leśna | |



Skala 1:2615
0 25 50 m

Lubatorowa



LEŚNICZY

inż. Adam Walczak