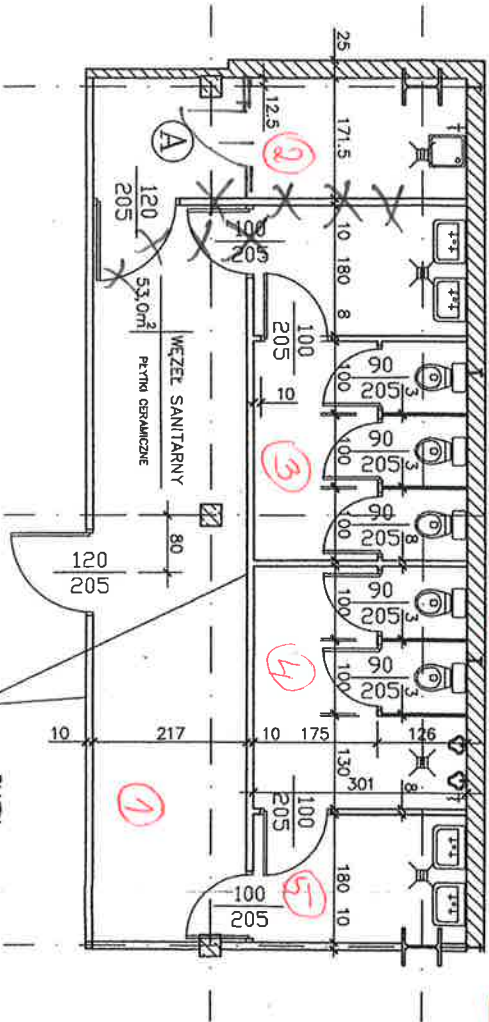


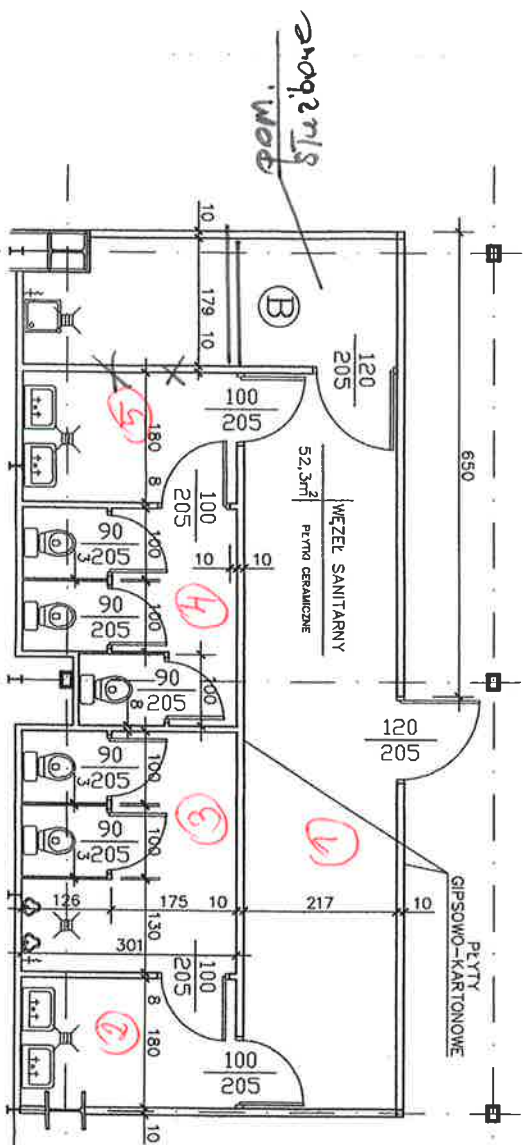
# HALA GŁÓWNA NA TKT

A 9,0m<sup>2</sup> POM. PORZĄDKOWE  
PŁYTKI CERAMICZNE



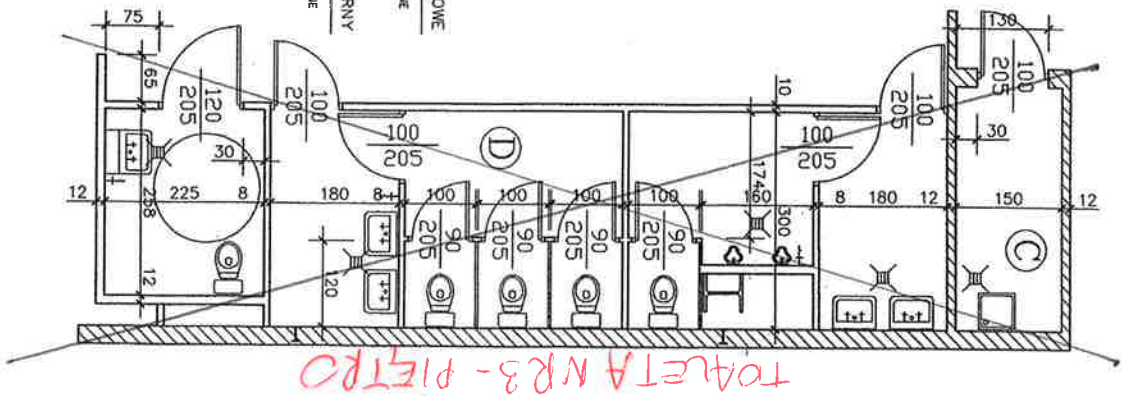
PARTER (ALEJA NOWA)  
TOALETA NR2: NR3-PIĘTRO

B 9,0m<sup>2</sup> POM. PORZĄDKOWE  
PŁYTKI CERAMICZNE



C 5,1m<sup>2</sup> POM. PORZĄDKOWE  
PŁYTKI CERAMICZNE


D 33,1m<sup>2</sup> WĘZEL SANITARNY  
PŁYTKI CERAMICZNE



TOALETA NR3-PIĘTRO

PARTER ALEJA NR1  
TOALETA NR1

LEGENDA:  
1 Pomieszczenie  
do remontu

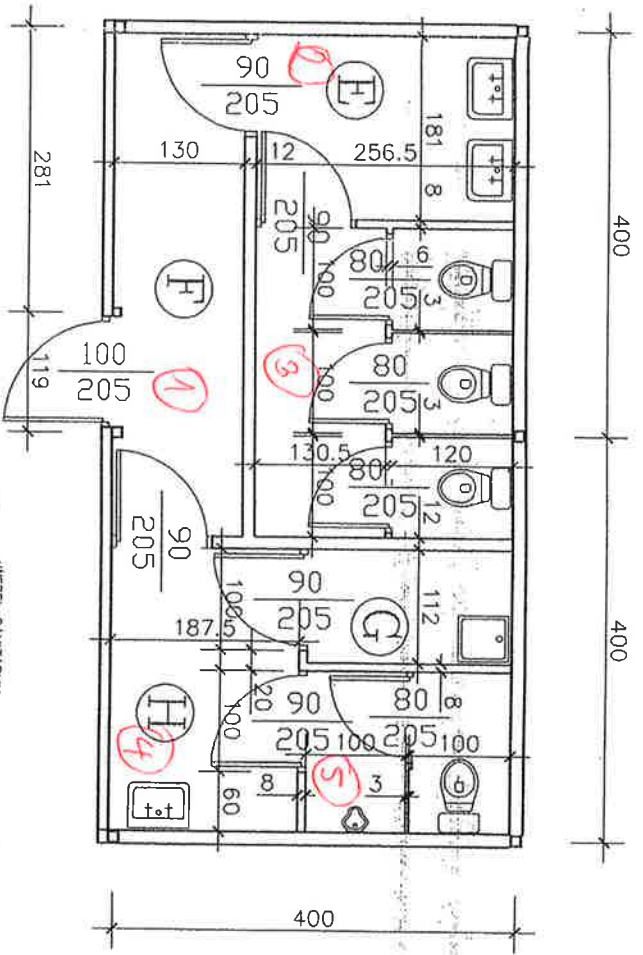
	
Nazwa obiektu: <b>CENTRUM INICJATYW GOSPODARCZYCH przy Al. Piłsudskiego w Tyńcach</b>	
Inwestor: <b>ZARZĄD MIASTA TYŃCZY Al. Niepodległości 49</b>	
Określenie: <b>HALA TARGOWA z dobudowanymi stanowiskami handlowymi</b>	
Rodzaj opracowania: <b>Projekt wykonawczy - branża architektoniczna</b>	
Tytuł rysunku: <b>Typowe węzły sanitarne</b>	
Data: 10.2001 r.	Skala: 1:50
Nr zlecenia: 219-01	Nr rysunku: 6

# PASSAŻE ZEWNĘTRZNE P:1

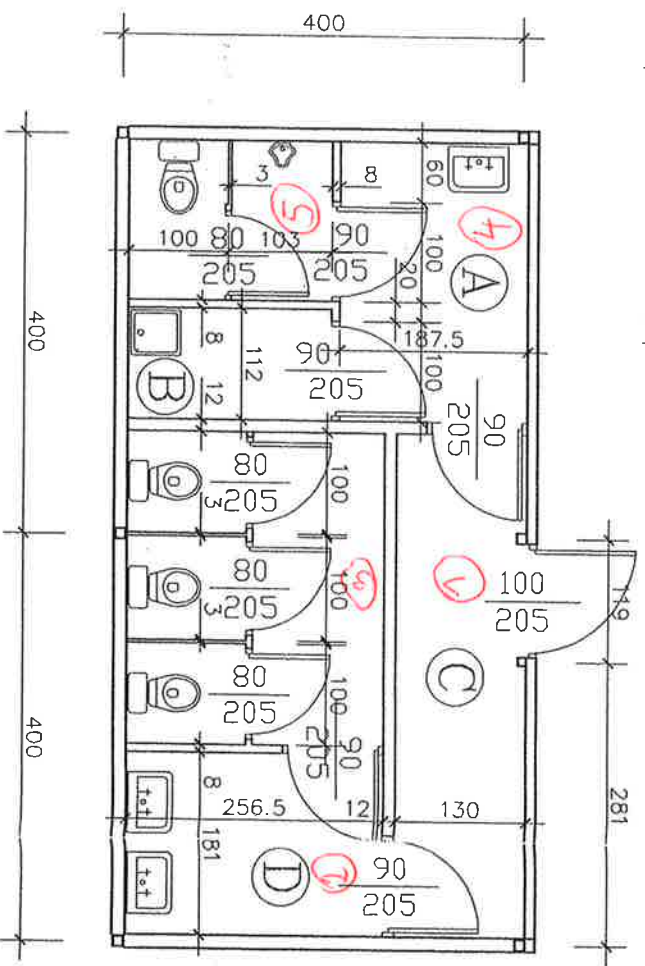
UWAGA!  
 NA OSIACH DRZM PODANO  
 ŚMIAŁO UŻYTKOWE OTWORU


LEGENDA:  
 PONIESZENIA  
 PODRENTU 10003005

- A 8,6m<sup>2</sup> WEZEL SANITARNY  
MĘSKI PŁYTY CERAMICZNE
- B 2,3m<sup>2</sup> POK.PORZĄDKOWE PŁYTY CERAMICZNE
- C 6,4m<sup>2</sup> KORYTARZ PŁYTY CERAMICZNE
- D 12,5m<sup>2</sup> WEZEL SANITARNY  
DAMSKI PŁYTY CERAMICZNE



- E 6,4m<sup>2</sup> KORYTARZ PŁYTY CERAMICZNE
- F 12,5m<sup>2</sup> WEZEL SANITARNY  
DAMSKI PŁYTY CERAMICZNE
- G 2,3m<sup>2</sup> POK.PORZĄDKOWE PŁYTY CERAMICZNE
- H 8,6m<sup>2</sup> WEZEL SANITARNY  
DAMSKI PŁYTY CERAMICZNE



		Inwestycja:	
		CENTRUM INICJATYW GOSPODARCZYCH przy Al. Piłsudskiego w Tychach	
Projektant:		Inwestor:	
mgr inż. arch. Andrzej Gala		ZARZĄD MIASTA TYCHY AL. Niepodległości 49	
Opracował:		Kodziej opracowania:	
mgr inż. arch. Andrzej Gala		Projekt wykonawczy - branża architektoniczna	
Sprawdził:		Typul rysunku:	
		Typowe węzły sanitarne	
Data:	Skala:	Nr zlecenia:	Nr rysunku:
10.2001 r.	1:50	219-01	6