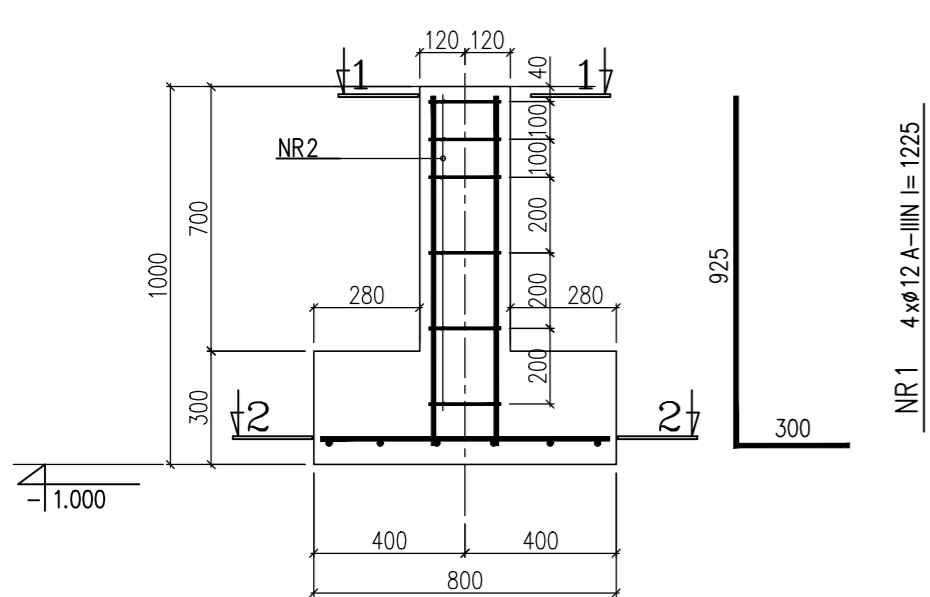
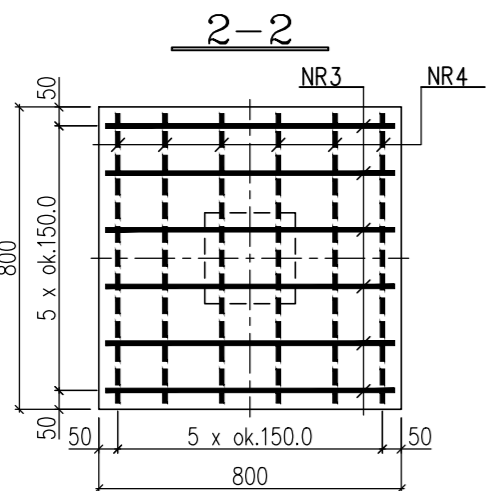
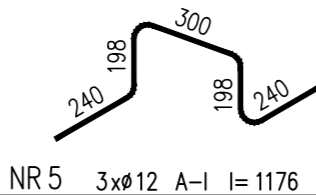


STOPA SF-1

3 szt.



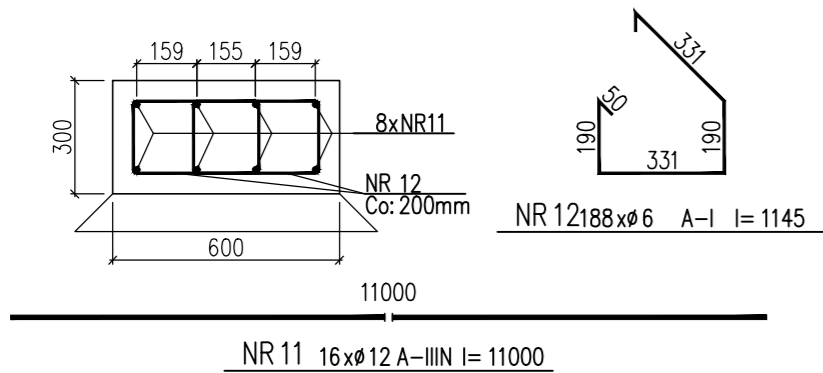
PODKŁADKA DYSTANSOWA  
4.00 szt/m2



NR 3 6xø12 A-IIIIN l= 765

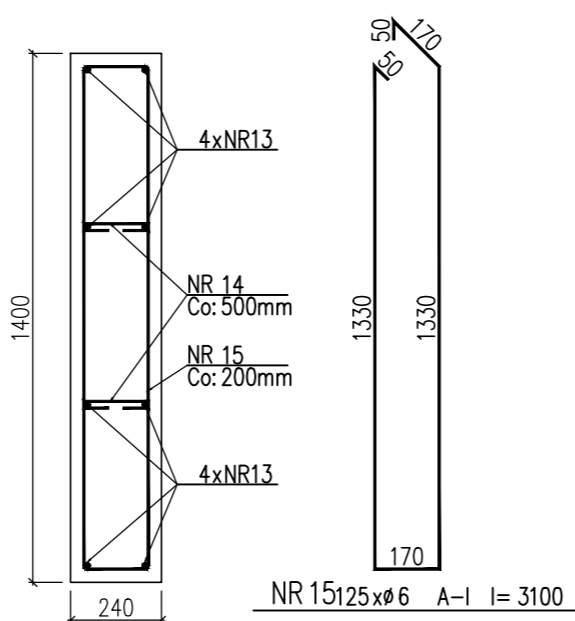
ŁAWA FUNDAMENTOWA

1 szt. L=18,7mb



PODVALINA

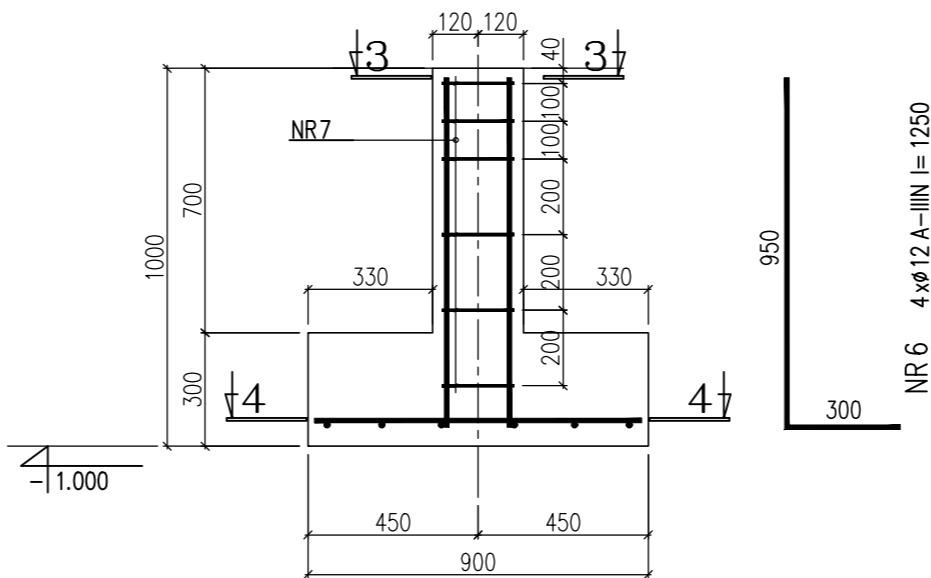
1 szt. L=24,9mb



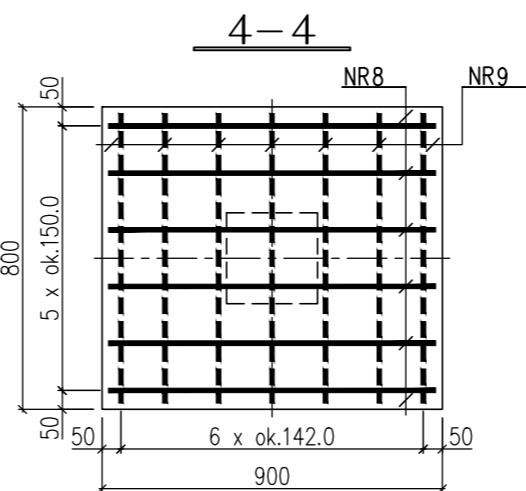
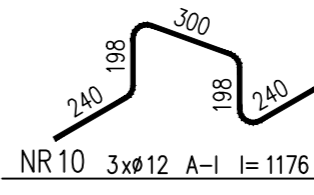
NR 13 24xø12 A-IIIIN l= 9600

STOPA SF-2

3 szt.



PODKŁADKA DYSTANSOWA  
4 szt/m2



NR 8 6xø12 A-IIIIN l= 865

WYKAZ STALI ZBROJENIOWEJ

NAZWA ELEMENTU	NR PRETA	Ø PRETA	DLUGOSC PRETA	ILOSC			DLUGOSC RAZEM		
				PRETOW W ELEM.	ELEM.	RAZEM PRETOW	Ø12 A-IIIIN	Ø6 A-I	Ø12 A-I
		mm	mm	szt.	szt.	szt.	m	m	m
PODVALINA - 1 szt.									
	13	12	9600	24	1	24	230.4		
	14	6	320	100	1	100		32.0	
	15	6	3100	125	1	125		387.5	
STOPA SF-1 - 3 szt.									
	1	12	1225	4	3	12	14.7		
	2	6	820	6	3	18		14.8	
	3	12	765	6	3	18	13.8		
	4	12	765	6	3	18	13.8		
	5	12	1176	3	3	9			10.6
STOPA SF-2 - 3 szt.									
	6	12	1250	4	3	12	15.0		
	7	6	820	6	3	18		14.8	
	8	12	865	6	3	18	15.6		
	9	12	765	7	3	21	16.1		
	10	12	1176	3	3	9			10.6
ŁAWA FUNDAMENTOWA - 1 szt.									
	11	12	11000	16	1	16	176.0		
	12	6	1145	188	1	188		215.3	
RAZEM [ m ] :							495.3	664.3	21.2
MASA JEDN. [ kg/m ] :							0.89	0.22	0.89
MASA [ kg ] :							439.5	147.4	18.8
MASA CALK. [ kg ] :							605.6		

UWAGI:

- Beton konstrukcyjny klasy: posadzka C30/37 W10, fundamenty C20/25, beton podkładowy klasy C12/15.
- Stal zbrojeniowa klasy A-IIIIN (RB500W).
- Otulina zbrojenia od spodu i boków c<sub>nom</sub>=5cm dla ławy i stóp fundamentowych, c<sub>nom</sub>=3cm dla zbrojenia podwaliny.
- Rozpatrywać z pozostałymi rysunkami.
- W przypadku wątpliwości kontaktować się z projektantem.

INWESTOR:	Gmina Lipusz ul. Wybickiego 27 83-424 Lipusz	SKALA 1:20
INWESTYCJA:	MODERNIZACJA OCZYSZCZALNI ŚCIEKÓW W LIPUSZU WRAZ Z ROZBUDOWĄ BUDYNKU TECHNOLOGICZNEGO	NR RYS. KW.WS-1.1
ZBROJENIE FUNDAMENTÓW		DATA luty 2021
PROJEKTANT:	mgr inż. Elżbieta Wewińska upr. nr 1957/Gd/85	
OPRACOWANIE:	inż. Joanna Warpechowska	