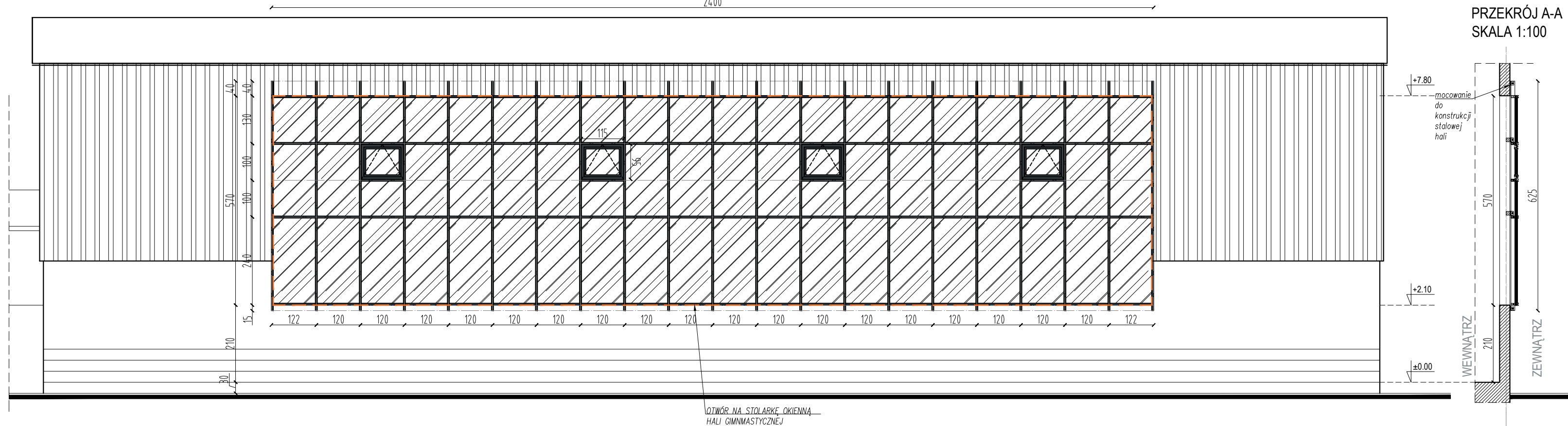
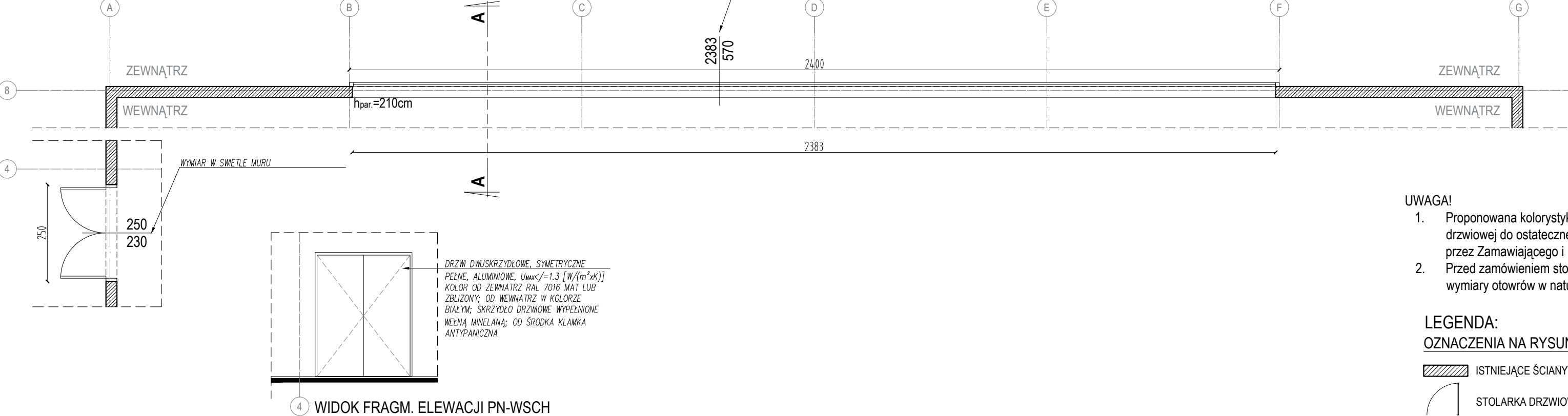


WIDOK ELEWACJI PD-WSCH
SKALA 1:100



RZUT FRAGMENTU ŚCIAN HALI SPORTOWEJ
SKALA 1:100



UWAGA!

- Proponowana kolorystyka stolarki okiennej i drzwiowej do ostatecznego zatwierdzenia przez Zamawiającego i Użytkownika.
- Przed zamówieniem stolarki należy sprawdzić wymiary otworów w naturze.

LEGENDA:

OZNACZENIA NA RYSUNKU:

- ISTNIEJĄCE ŚCIANY NOŚNE I DZIAŁOWE
- STOLARKA DRZWIOWA
- STOLARKA OKIENNA

FRAGMENT RZUTU PARTERU,
PRZEKRÓJ A-A I WIDOK ELEWACJI
SKALA 1:100

JEDNOSTKA PROJEKTOWA:		PRACOWNIA INŻYNIERSKA PAWEŁ WILA Ul. Warszawska 69/3, 81-309 Gdynia biuro@pracowniainzynierska.pl; tel.: +48 506 770 985			
INWESTOR:	GMINA KOSAKOWO ul. Żeromskiego 69, 81-198 Kosakowo				
PROJEKT:	REMONT POLAGAJĄCY NA WYMIANIE OKNA I DRZWI HALI GIMNASTYCZNEJ W ZESPOLE SZKOLNO-PRZEDSZKOLNYM W MOSTACH; ul. SZKOLNA 16, 81-198 MOSTY; dz.nr 1242/2, 1244/15, 1243, 127/11; obręb 0002 Mechelink gm.Kosakowo, powiat pucki; jednostka ewidencyjna 221105_2				
ELEMENT PB:	PROJEKT ROBÓT BUDOWLANYCH				
PROJEKTANT:	MGR INŻ. ARCH. AGNIESZKA BORODO UPRAWNIENIA DO PROJEKTOWANIA W SPECJALNOŚCI ARCHITEKTONICZNEJ BEZ OGRANICZEN, NR EWID. 69/P00KK/V/2019			PODPIS:	
BRANŻA:	ARCHITEKTURA	SKALA:	1:100	DATA:	LISTOPAD 2023
TYTUŁ RYSUNKU:	FRAGMENT RZUTU PARTERU, PRZEKRÓJ A-A, WIDOK ELEWACJI			NUMER RYSUNKU:	A-01
				NR STR:	STR. 7