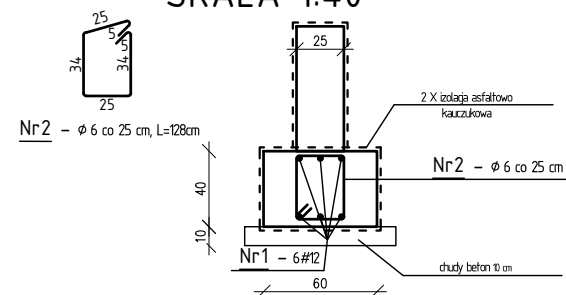
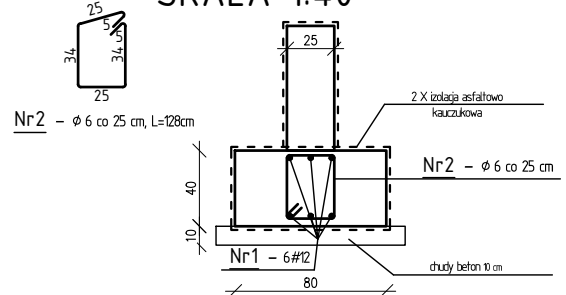


[illegible]

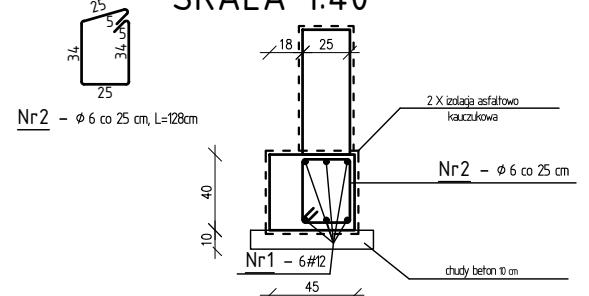
## SKALA 1:40



## SKALA 1:40



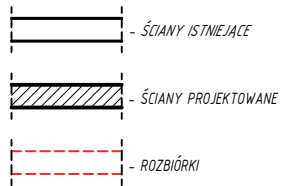
## SKALA 1:40



Uwagi:

- Wszystkie wymiary sprawdzić i skorygować bezpośrednio na budowie;
- Rysunek rozpatrywać z rysunkami i opisami poszczególnych branż;
- Wszystkie zmiany uzgodnić z projektantem

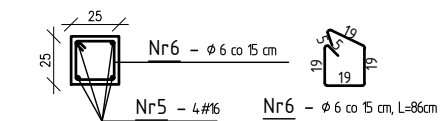
### LEGENDA



**A-E** - skrzydło budynku  
**A/B** - łącznik budynku

Technical drawing of a column cross-section showing reinforcement details. The column has a diameter of 25 cm. Reinforcement includes 4 #16 bars (Nr5) at the top, 2 #12 bars (Nr3) at the bottom, and 4 #12 bars (Nr4) in the middle. The drawing also shows a 2x asphalt concrete layer (2 X warstwa asfaltowa kruszywna) and a 4.60 cm thick layer of concrete (ciężki beton 10 cm). Dimensions include 28 cm for the top reinforcement, 25 cm for the column diameter, 40 cm for the total height, and 80 cm for the base width.

Przekrój A-A



Nr5 - 6#16

28 25 28

A A

2 X podłoga asfaltowa  
kautuczowa

Nr6 -  $\phi$  6 co 15 cm

Nr4 - 6#12 co 10 cm

40

2,55

Nr3 - 6#12

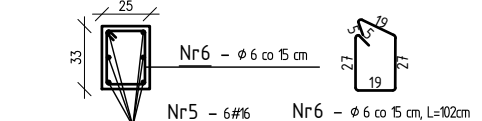
80

ciężki beton 10 cm

25

Nr5 - 6#16

Przekrój A-A



JEDNOSTKA  
PROJEKTOWA **ARCHITEGA**  
Architega Sp. z o.o. ul. Nowy Świat 33 lok.13, 00-029 W-wa  
tel. 698684895, biuro@architega.com, www.architega.com

ADRES: Dom Pomocy Społecznej  
ul. Poznańska 98, 88-230 Piotrków Kujawski

**INWESTOR:** Dom Pomocy Społecznej  
w Piotrkowie Kujawskim  
ul. Poznańska 98, 88-230 Piotrków Kujawski

	imię i Nazwisko, nr uprawnień i specjalność	data i podpis
GŁÓWNY PROJEKTANT KOORDYNATOR:	mgr inż. Wojciech Kusak MAZ/0842/PBKb/19, POK/0242/OWCk/16 specjalność konstrukcyjna	02.2024

**Nazwa:** PRZEBUDOWA, ROZBUDOWA, NADBUDOWA  
I TERMOMODERNIZACJA BUDYNKU DOMU  
POMOCY SPOŁECZNEJ ORAZ PRZEBUDOWA  
BUDYNKU HYDROFORNI NA BUDYNEK  
KOTŁOWNI Z NIEZBEDNĄ INFRASTRUKTURA

NAZWA RYSUNKU:  
RZUT FUNDAMENTÓW

FAZA:	PROJEKT TECHNICZNY
-------	--------------------

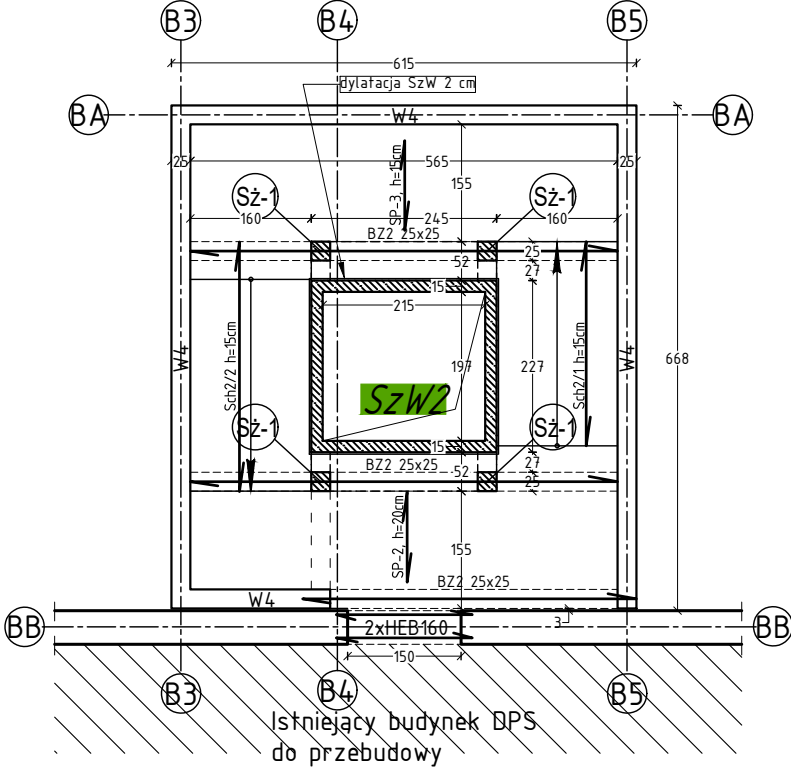
BRANZA:			
KONSTRUKCYJNA			
DATA:	SKALA:	NR RYSUNKU:	STRONA:

02.2024	1:100	BO-01	11
---------	-------	-------	----

Zastrzega się wszelkie prawa wynikające z Ustawy o prawie autorskim.  
Rysunek niniejszy nie może być w całości lub w części przerysowany, uzupełniony  
lub odstępiony komukolwiek, bez pisemnej zgody firmy ARCHITEGA

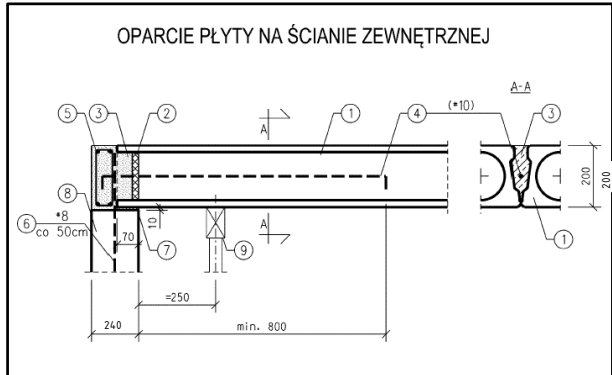


## RZUT KS2 SKRZYDŁO B



Uwagi:

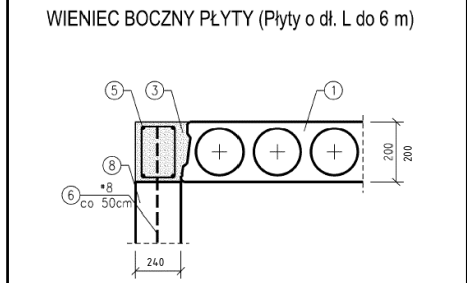
- Wszystkie wymiary sprawdzić i skorygować bezpośrednio na budowie;
- Rysunek rozpatrywać z rysunkami i opisami poszczególnych branż;
- Wszystkie zmiany uzgodnić z projektantem



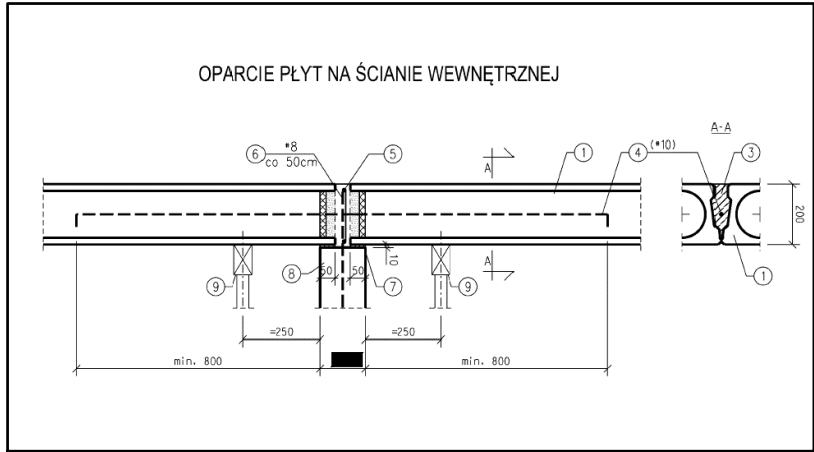
WIENIEC BOCZNY PŁYTY (Płyty o dł. L do 6 m)

Legenda płyty strunobetonowe:

1. Prefabrykowana płyta hc
2. Zamknięcie kanału
3. Beton wypełniający klasy c20/25
4. Zbrojenie zespalające (kotwiące) płyty z konstrukcją nośną  $\varnothing 10\text{mm}$
5. Zbrojenie wieńca
6. Zbrojenie taczące (zespalające) element główny z wieńcem
7. Podkładka neoprenowa
8. Belka(podciąg)żelbetonowy lub ściana nośna
9. Tuleja w belce wypełniona zaprawą ekspansywną
11. Trzpienie zgrzewane doczołowo co 60 cm
12. Pręty taczące płyte  $\varnothing 12\text{mm}$



## OPARCIE PŁYT NA ŚCIANIE WEWNĘTRZNEJ



Istniejący budynek do przebudowy  
skrzydło A

LEGENDA

- 
  
 - ŚCIANY ISTNIEJĄCE  
 - ŚCIANY PROJEKTOWANE  
 - ROZBIÓRKI

**A-E** - skrzydło budynku  
**A/B** - łącznik budynku

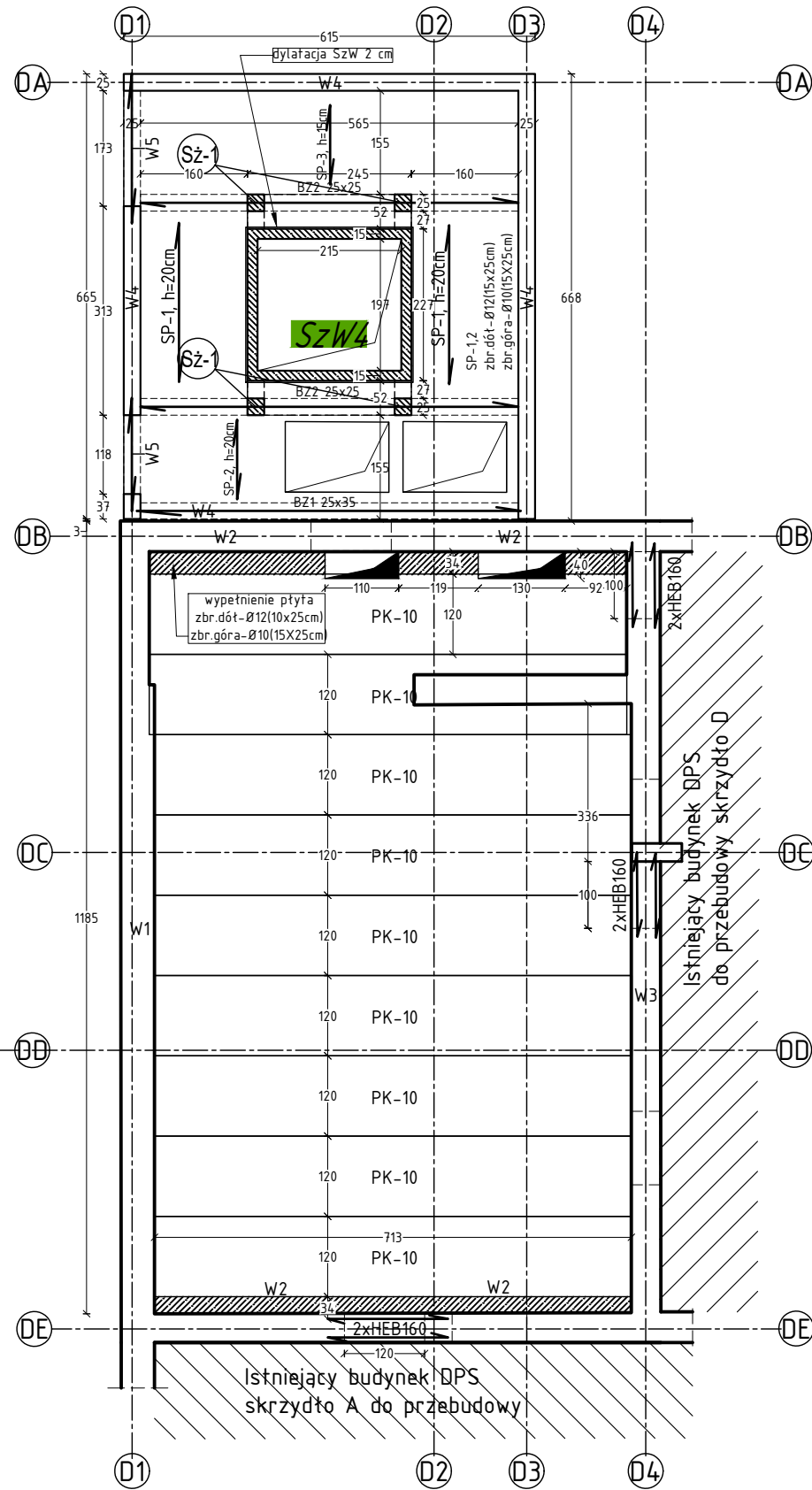
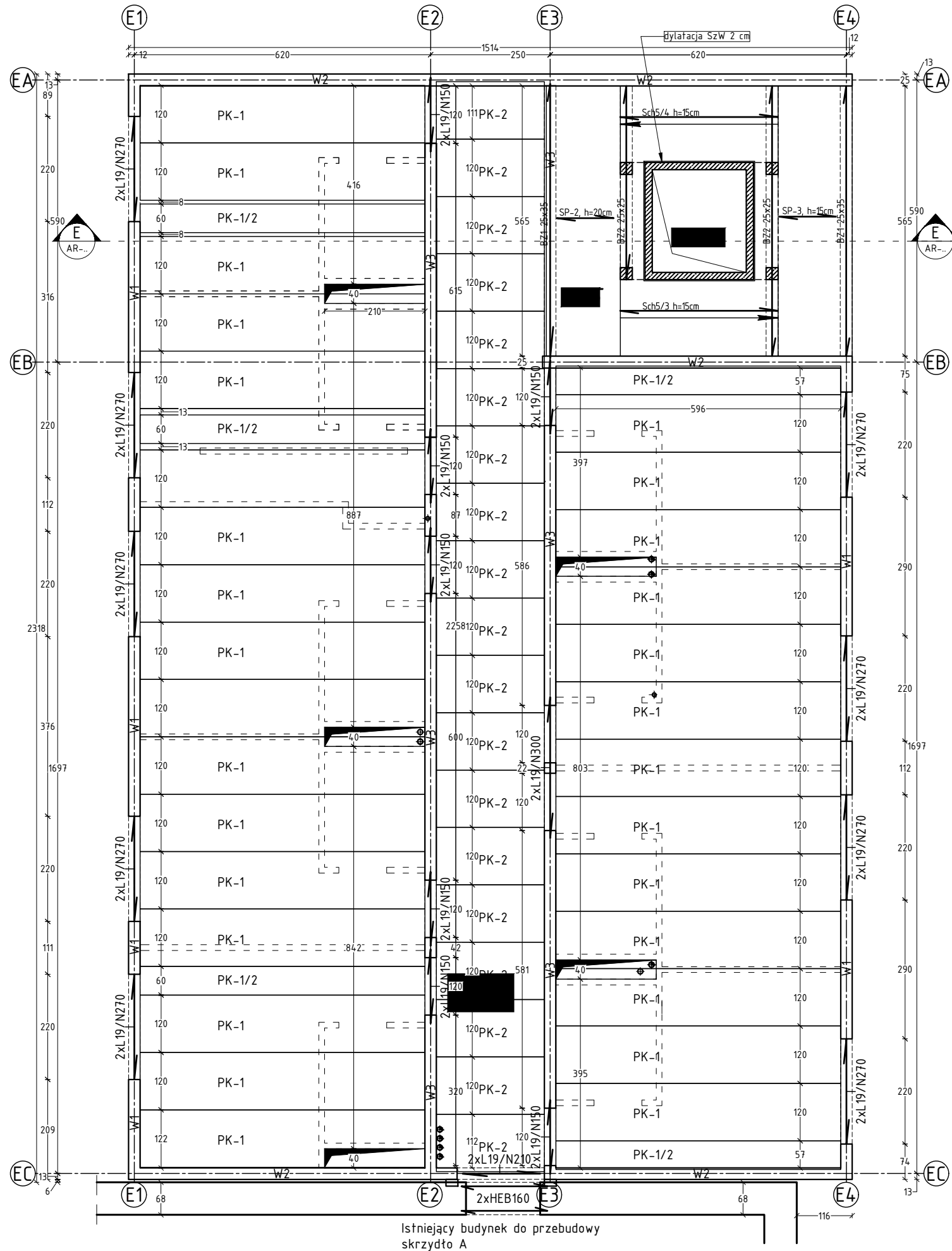
JEDNOSTKA  
PROJEKTOWA ~~ARCHITEGA~~  
Architega Sp. z o.o. ul. Nowy Świat 33 lok.13, 00-029 W-wa  
tel. 698684895, biuro@architega.com, www.architega.com

<b>ADRES:</b>	Dom Pomocy Społecznej ul. Poznańska 98, 88-230 Piotrków Kujawski
<b>INWESTOR:</b>	Dom Pomocy Społecznej w Piotrkowie Kujawskim ul. Poznańska 98, 88-230 Piotrków Kujawski

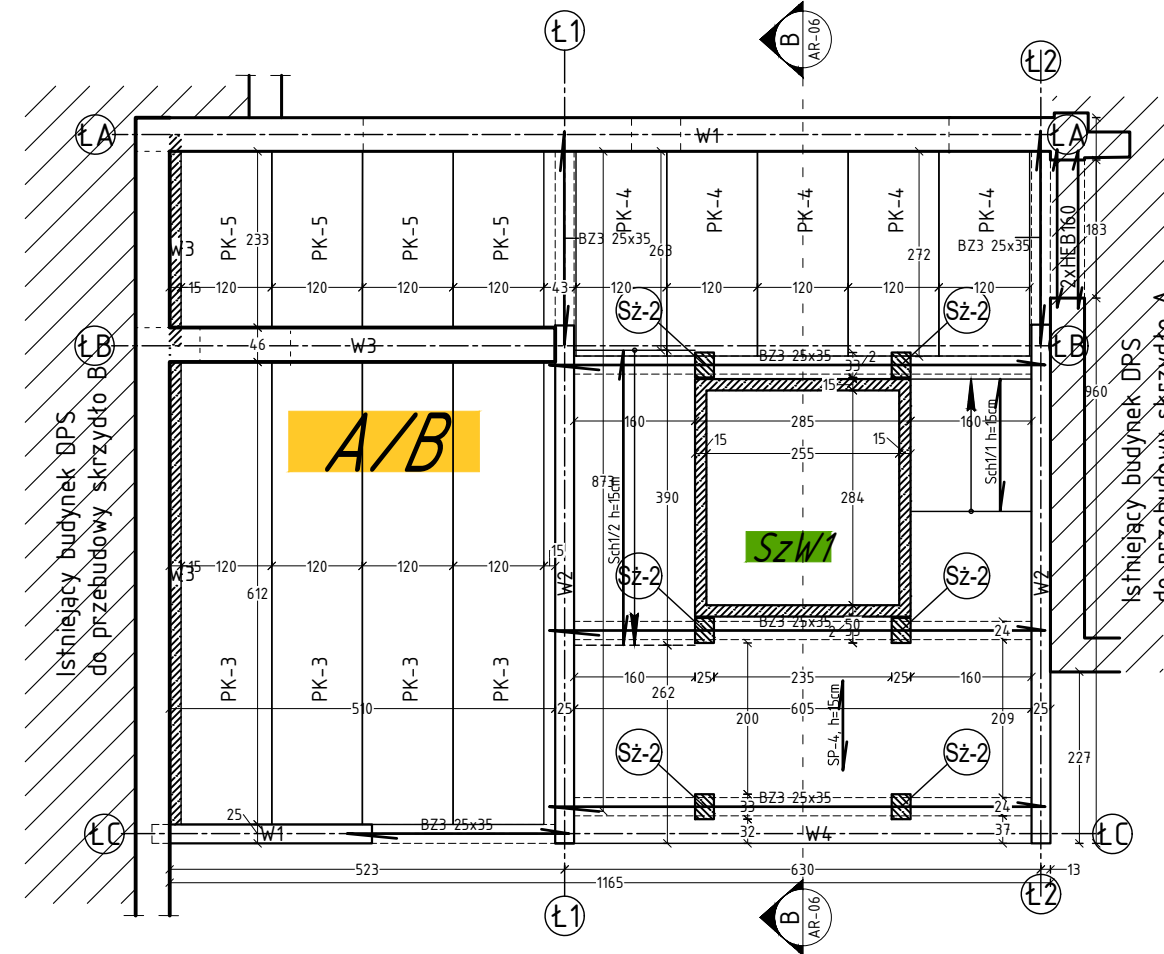
	Imię i Nazwisko, nr uprawnień i specjalność	data i podpis	
GŁÓWNY PROJEKTANT KOORDYNATOR:	mgr inż. Wojciech Kusak MAZ/0842/PBK/19, POK/0242/OWK/19 specjalność konstrukcyjna	02.2024	
NAZWA:	PRZEBUDOWA, ROZBUDOWA, NADBUDOWA I TERMOMODERNIZACJA BUDYNKU DOMU POMOCY SPOŁECZNEJ ORAZ PRZEBUDOWA BUDYNKU HYDROFERNI NA BUDYNEK KOTŁOWNI Z NIEZBĘDNO INFRASTRUKTURĄ		
NAZWA RYSUNKU:	RZUT WIDOKU		
FAZA:	PROJEKT TECHNICZNY		
BRANŻA:	KONSTRUKCYJNA		
DATA:	SKALA:	NR RYSUNKU:	STRONA:
02.2024	1:100	B0-01	12
Zastrzega się wszelkie prawa wynikające z Ustawy o prawie autorskim. Rysunek niniejszy nie może być w całości lub w części przepisywany, używany lub odpowiadany komunikulem, bez pisemnej zgody firmy ARCHITEGA			



RZUT SKRZYDŁA WSCHODNIEGO E



RZUT ŁĄCZNIKA SKRZYDEŁ A-B



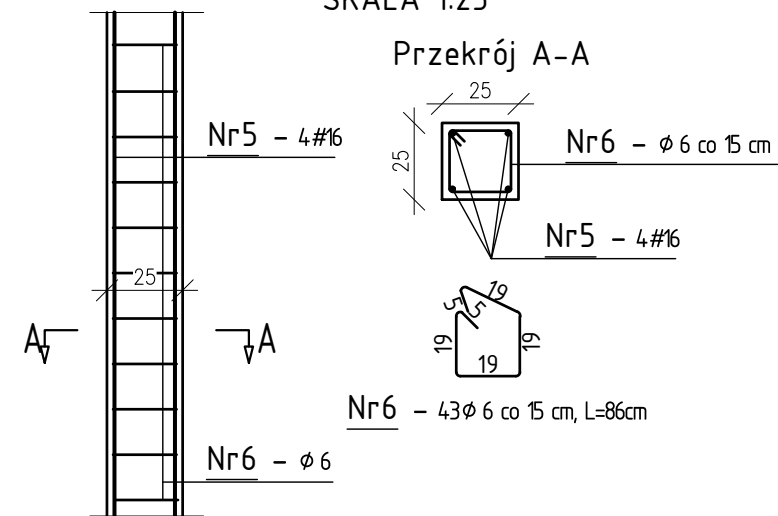
- Uwagi:
- Wszystkie wymiary sprawdzić i skorygować bezpośrednio na budowie;
  - Rysunek rozpatrywać z rysunkami i opisami poszczególnych branż;
  - Wszystkie zmiany uzgodnić z projektantem

LEGENDA

- ŚCIANY ISTNIEJĄCE
- ŚCIANY PROJEKTOWANE
- ROZBIÓRKI

- A-E - skrzydło budynku
- A/B - łącznik budynku

StupSz-1,  
SKALA 1:25



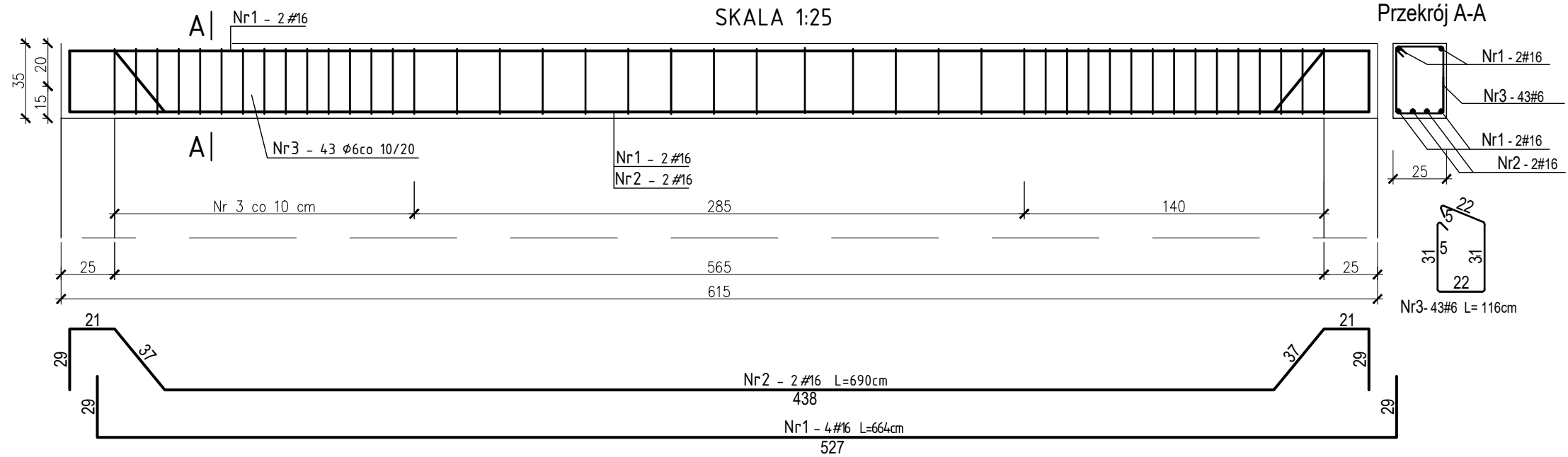
JEDNOSTKA PROJEKTOWA ARCHITEGA			
Architega Sp. z o.o. ul. Nowy Świat 33 lok.13, 00-029 W-wa tel. 698684895, biuro@architega.com, www.architega.com			
ADRES: Dom Pomocy Społecznej ul. Poznańska 98, 88-230 Piotrków Kujawski			
INWESTOR: Dom Pomocy Społecznej w Piotrkowie Kujawskim ul. Poznańska 98, 88-230 Piotrków Kujawski			
		Imię i Nazwisko, nr uprawnień i specjalność	data i podpis
GŁÓWNY PROJEKTANT KOORDYNATOR:		mgr inż. Wojciech Kusak MAZ/0842/PBK/19, PKI/0242/OWNK/16 specjalność konstrukcyjna	02.2024
NAZWA:	PRZEBUDOWA, ROZBUDOWA, NADBUDOWA I TERMOMODERNIZACJA BUDYNKU DOMU POMOCY SPOŁECZNEJ ORAZ PRZEBUDOWA BUDYNKU HYDROFORNI NA BUDYNEK KOTŁOWNI Z NIEZBEDNĄ INFRASTRUKTURĄ		
	NAZWA RYSUNKU: RZUT PARTER		
	FAZA: PROJEKT TECHNICZNY		
	BRANŻA: KONSTRUKCYJNA		
DATA: 02.2024	SKALA: 1:100	NR RYSUNKU: B0-03	STRONA: 13
Zastrzegam wszelkie prawa wynikające z Ustawy o prawie autorskim. Rysunek niniejszy nie może być w całości lub w części przerzysowany, uzupełniony lub oddany do druku bez pisemnej zgody firmy ARCHITEGA			



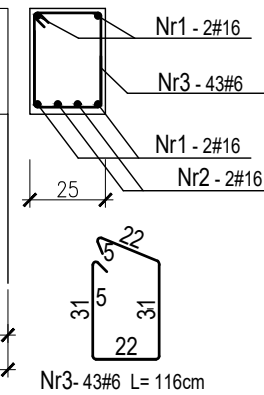




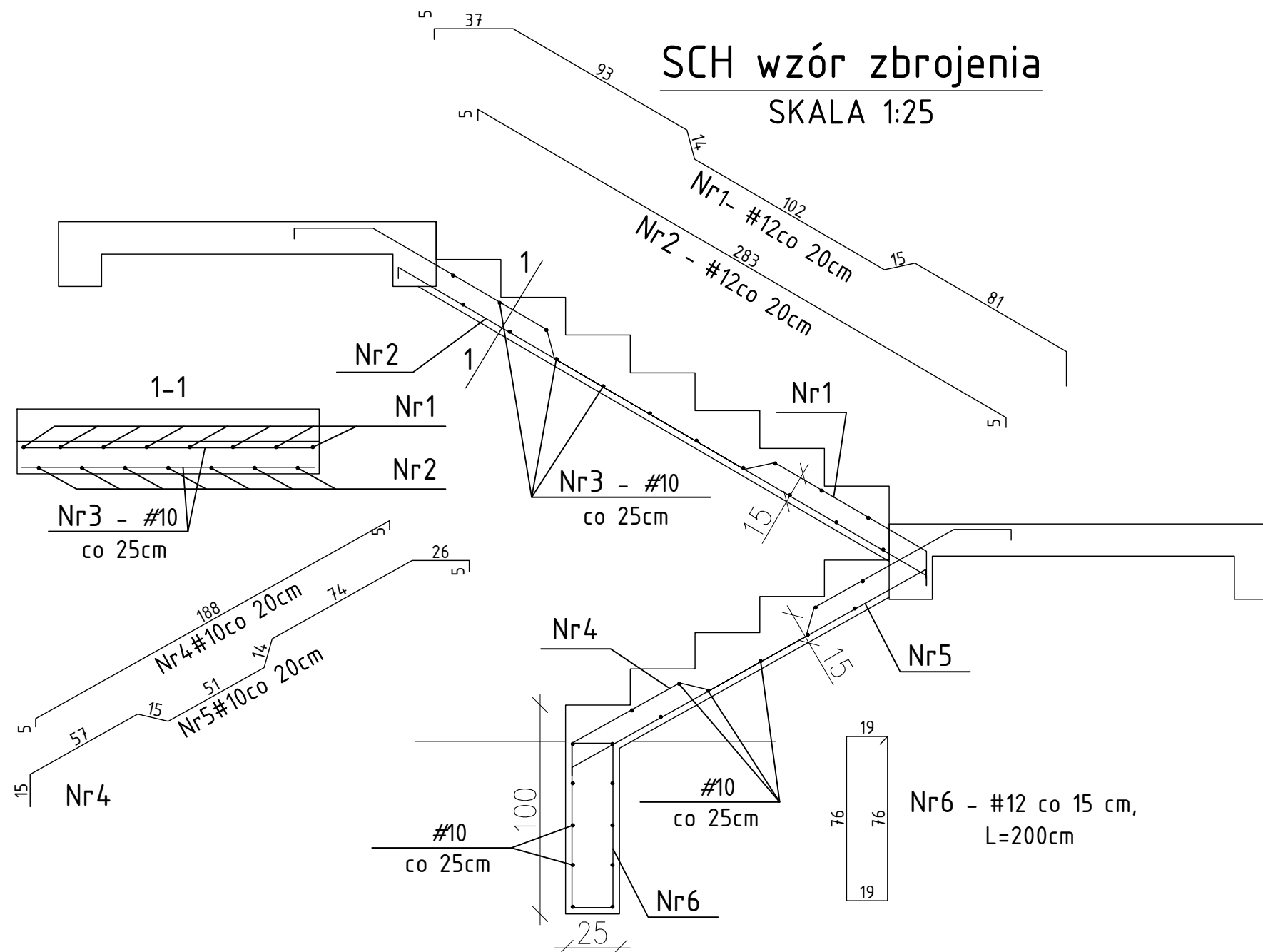
## SKALA 1:25



## Przekrój A-A



## SKALA 1:25



- Wszystkie wymiary sprawdzić i skorygować bezpośrednio na budowie;
- Rysunek rozpatrywać z rysunkami i opisami poszczególnych branż;
- Wszystkie zmiany uzgodnić z projektantem

JEDNOSTKA PROJEKTOWA <b>ARCHITEGA</b>			
Architega Sp. z o.o. ul. Nowy Świat 33 lok.13, 00-029 W-wa tel. 698684895, biuro@architega.com, www.architega.com			
ADRES:		Dom Pomocy Społecznej ul. Poznańska 98, 88-230 Piotrków Kujawski	
INWESTOR:		Dom Pomocy Społecznej w Piotrkowie Kujawskim ul. Poznańska 98, 88-230 Piotrków Kujawski	
	Imię i Nazwisko, nr uprawnień i specjalność	data i podpis	
GŁÓWNY PROJEKTANT KOORDYNATOR:	mgr inż. Wojciech Kusak MAZ/0842/PBKb/19, PCK/0242/OWOK/16 specjalność konstrukcyjna	02.2024	
NAZWA:	PRZEBUDOWA, ROZBUDOWA, NADBUDOWA I TERMOMODERNIZACJA BUDYNKU DOMU POMOCY SPOŁECZNEJ ORAZ PRZEBUDOWA BUDYNKU HYDROFORNI NA BUDYNEK KOTŁOWNI Z NIEZBEDNĄ INFRASTRUKTURA		
NAZWA RYSUNKU:			
SZCZEGÓŁY			
FAZA:			
PROJEKT TECHNICZNY			
BRANŻA:			
KONSTRUKCYJNA			
DATA:	SKALA:	NR RYSUNKU:	STRONA:
02.2024	1:25	B0-01	15
Zastrzega się wszelkie prawa wynikające z Ustawy o prawie autorskim. Rysunek niniejszy nie może być w całości lub w części przerysowywany, uzupełniany lub odstępianowy. Komunikację bez pisemnej zgody firmy ARCHITEGA.			