

Wydruk z systemu IntraEWID

< Podtytuł >

skala 1: 2 000

układ współrzędnych 2000 strefa 6 (18°)

tereny gminne

proj. wodociąg o di. ~ 2.870,0 mb

x = 5876045.67, y = 6502817.49

w tym główny rozdzielczy według fondu PKP ~ 1.580 mb
poboczne - prostokątne do fondu PKP ~ 1.290 mb.



1/3

x = 5875376.52, y = 6502285.93
Brzoza, Nowa Wieś Wielka

dyktę mapy

Wydruk z systemu IntraEWID

< Podtytuł >

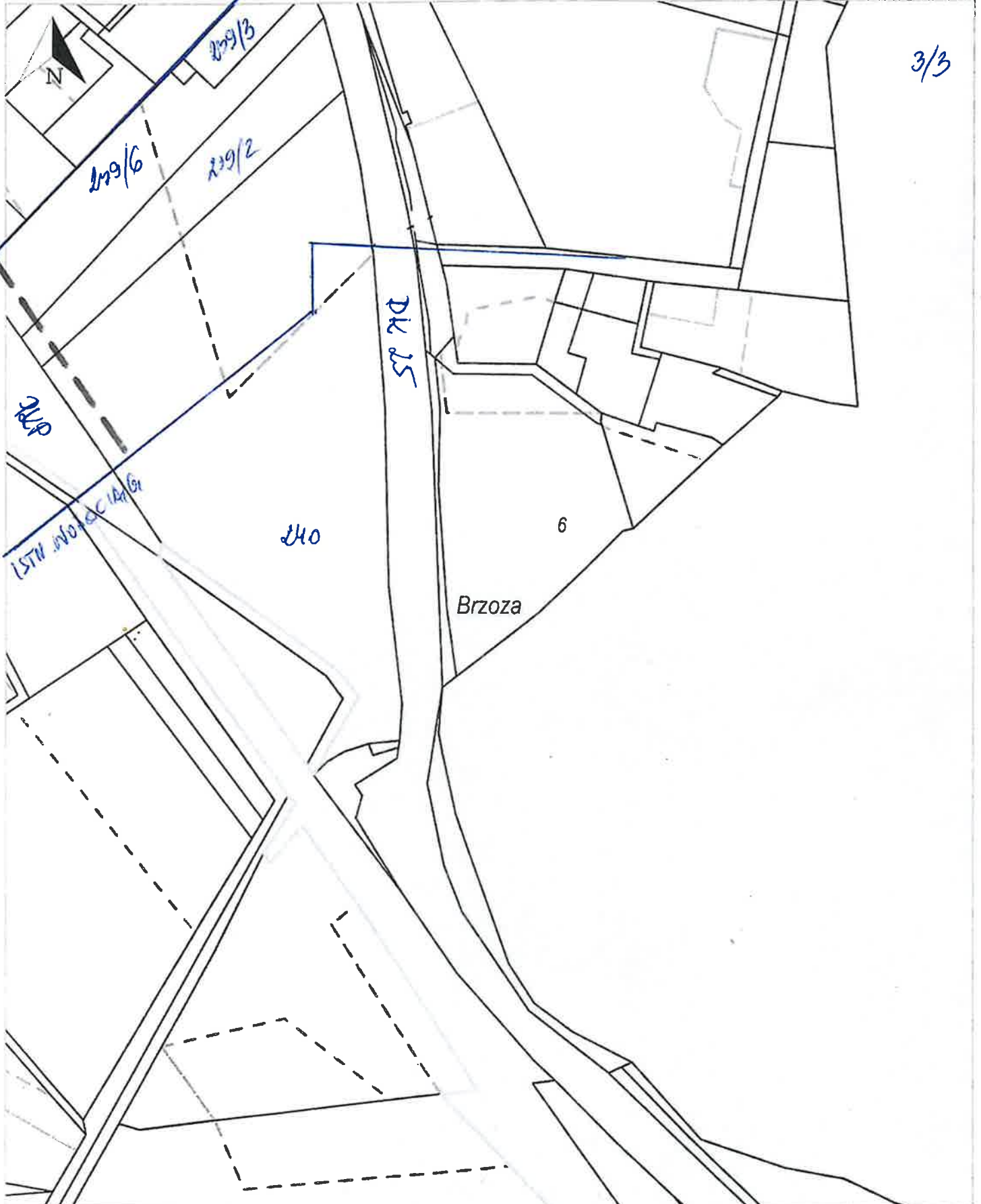
skala 1: 2 000

układ współrzędnych 2000 strefa 6 (18°)

x = 5874952.76, y = 6503615.48

2/3

3/3



x = 5874283.61, y = 6503083.91
Brzoza, Nowa Wieś Wielka

dotyc mierz