

1



Branża: <b>Konstr.</b>	
Faza: <b>wykonawczy</b>	
Skala: <b>1 : 100</b>	
Data: <b>03.2020</b>	
Nr rys. <b>Z-1</b>	Str.






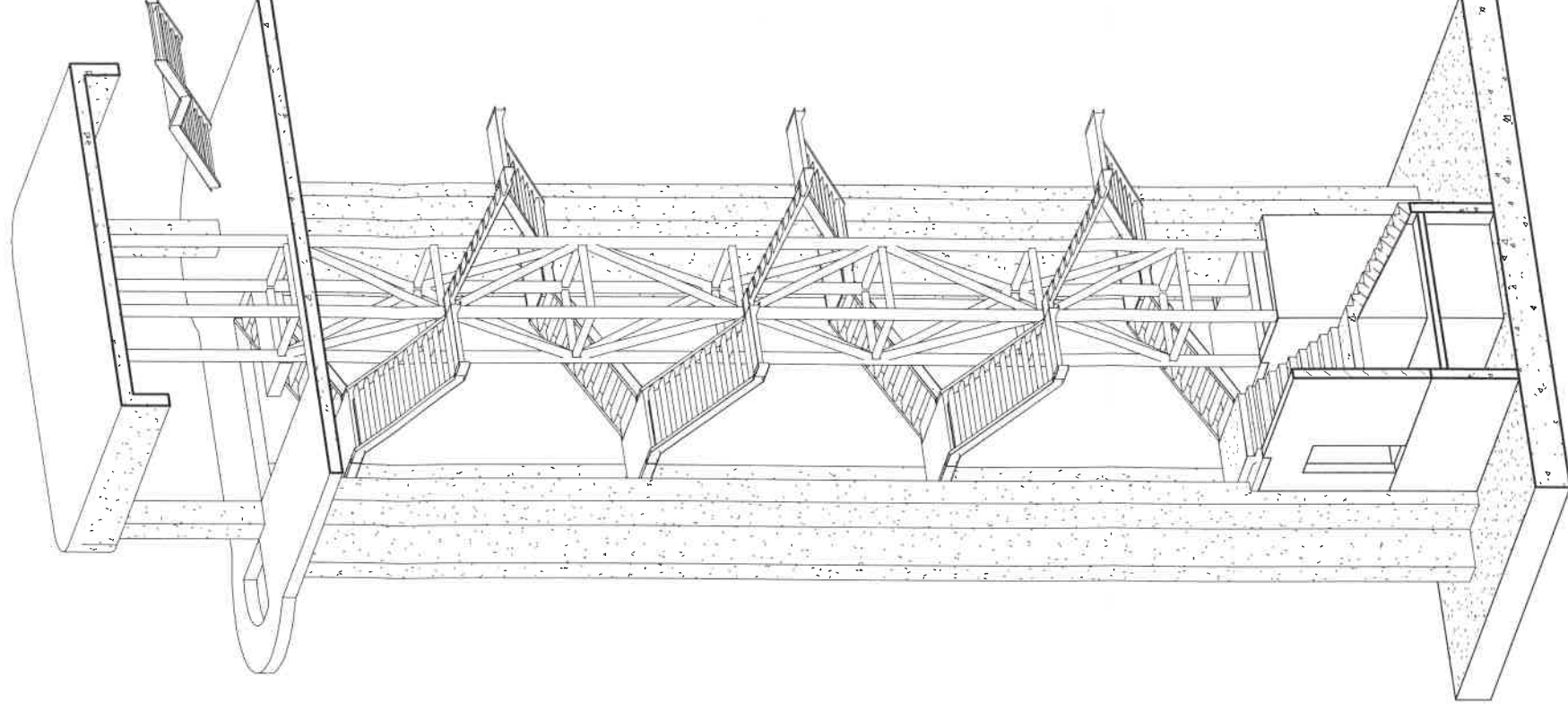
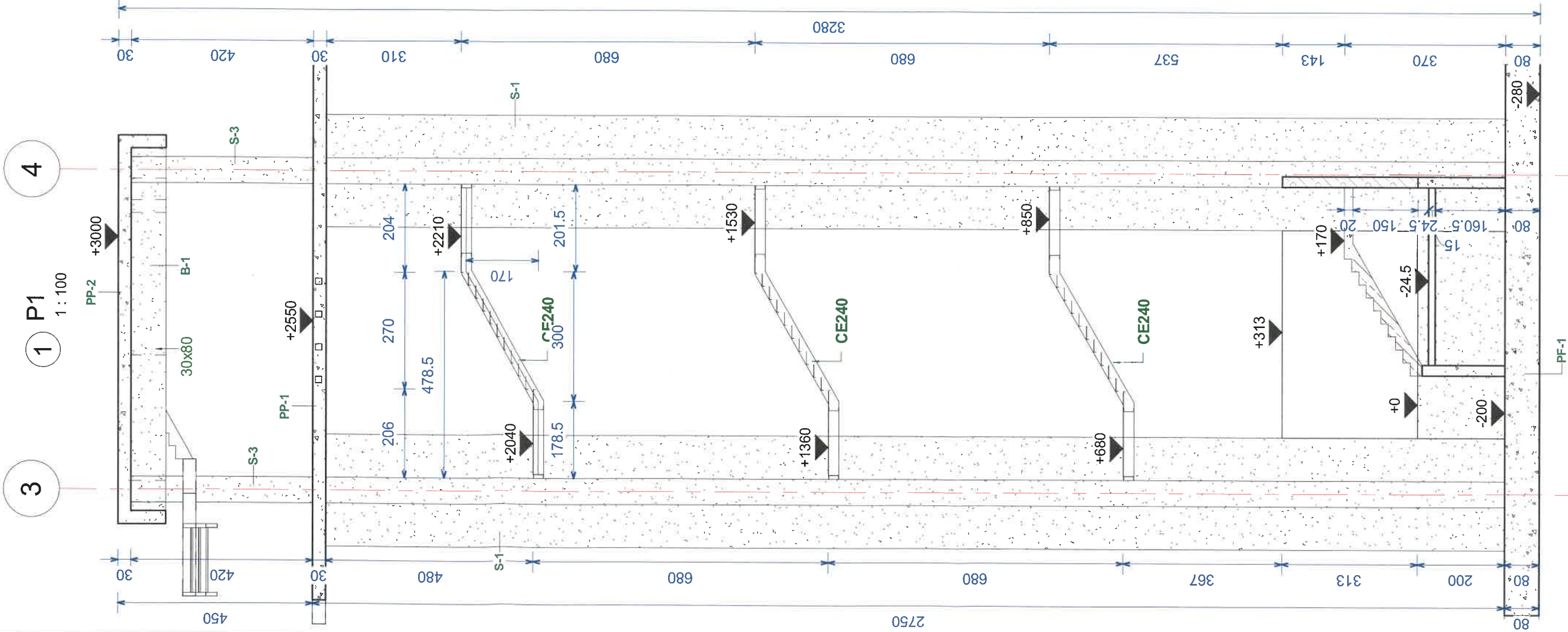


2



<p align="center"><b>OPEN MIND Sp. z o.o.</b></p> <p align="center"><b>ul. Małkowskiego 30/1, 70-304 Szczecin</b></p>	
<p><b>Inwestor:</b></p> <p align="center"><b>Gmina Słubice , ul. Akademicka 1, 69-100 Słubice</b></p>	
<p><b>Adres:</b></p> <p>Słubice, dz. Nr 56/14, 56/15, 56/16, obręb 3-Słubice, Słubice miasto, 69-100 Słubice ,gmina Słubice, Powiat Słubice, woj. Lubuskie</p>	
<p><b>Temat:</b></p> <p align="center"><b>Budowa wieży widokowej wraz z infrastrukturą i urządzeniami budowlanymi. PROJEKT ZMIAN pozwolenie na budowę z dnia 20.09.2016 decyzja Nr. 260/2016 WIEŻA WIDOKOWA</b></p>	
<p><b>Obiekt:</b></p>	
<p><b>Konstr. Projektował:</b></p> <p>mgr inż. arch. Daniel Kisata Nr upr. bud.: ZAP/0003/PDK/08 upr. konstr. bez ograniczeń</p>	
<p><b>Opracował:</b></p> <p>inż. Dawid Motdrzyk</p>	<p><b>Branża:</b> Konstr.</p> <p><b>Faza:</b> Wykonawczy</p> <p><b>Skala:</b> Jak zaznaczono</p> <p><b>Uziębienie:</b> 03.2020</p> <p><b>Nr rys.:</b> Z-4</p> <p><b>Str.</b></p>
<p><b>TREŚĆ</b></p> <p><b>RYUNKU</b></p>	<p align="center"><b>POZIOM +30m</b></p>





OPEN MIND Sp. z o.o.  
ul. Małkowskiego 30/1, 70-304 Szczecin

Investor: Gmina Słubice, ul. Akademicka 1, 69-100 Słubice

Adres: Słubice, dz. Nr 56/14, 56/15, 56/16, obręb 3-Słubice, Słubice miasto, 69-100 Słubice, gmina Słubice, Powiat Słubice, woj. Lubuskie

Temat: Budowa wieży widokowej wraz z infrastrukturą i urządzeniami budowlanymi.

Obiekt: PROJEKT ZMIAN pozwolenie na budowę z dnia 20.09.2016 decyzja Nr. 260/2016

WIEŻA WIDOKOWA

Konstr. Projektował: mgr inż. arch. Daniel Kisała

Opracował: inż. Dawid Motdrzyk

TRZĘŚĆ  
RYSUNKU

PRZEMKROJE

Brana: Konstr.  
Faza: Wykonawczy  
Skala: 1 : 100  
Data: 03.2020  
Nr rys.: Str.  
Z-5



Gmina Stubice, ul. Akademicka 1, 69-100 Stubice

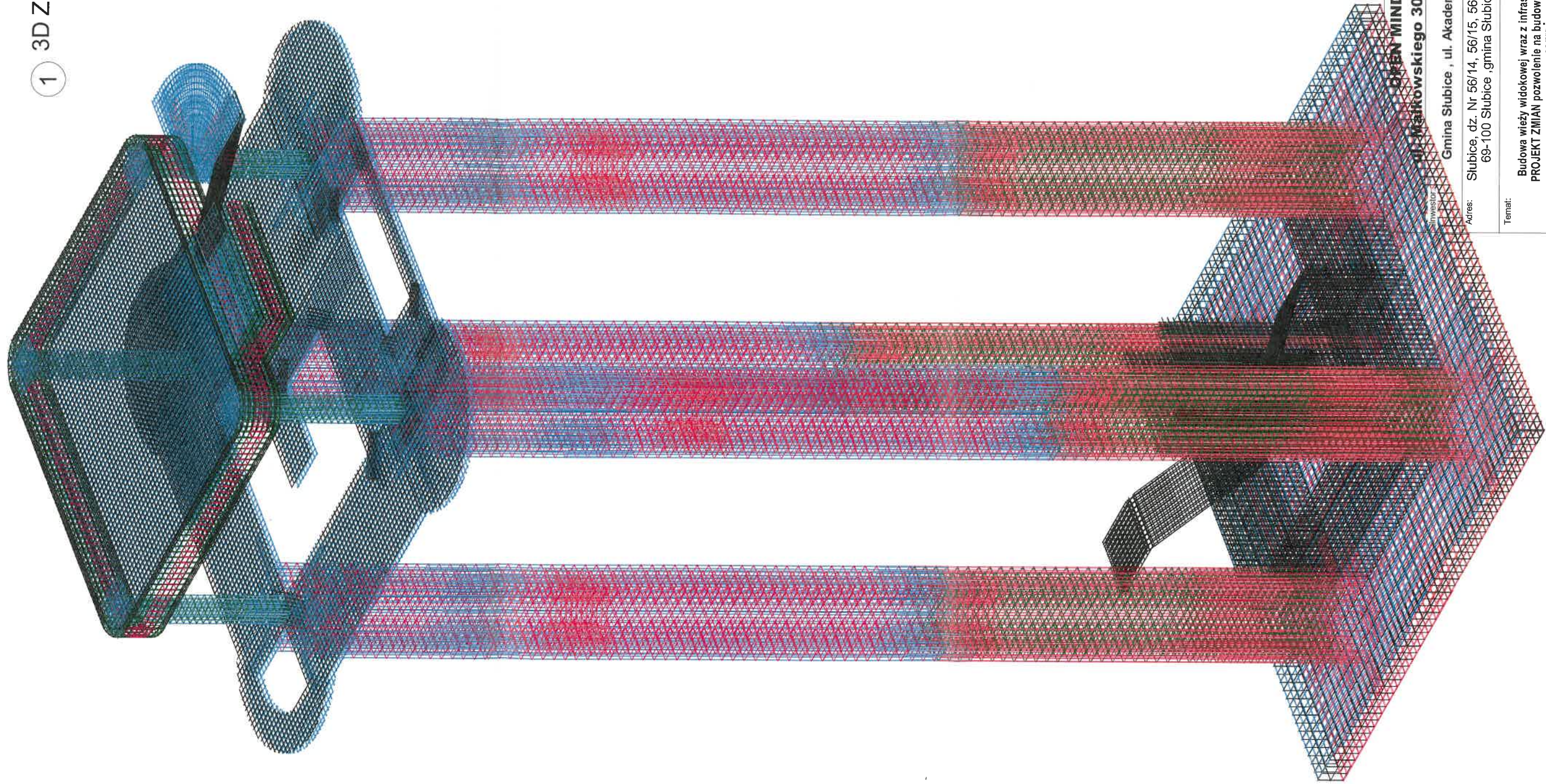
Konstr. Projektował:	mgr inż. arch. Daniel Kisała
	Nr upr. bud.: ZAP/0003/POK/08 upr. konstr. bez ograniczeń

Branža: **Konstr.**

Skala:	1 : 100
Data:	03.2020
Nr rys.	Str.
7-6	



1 3D ZBROJENIE



OWEN MIND Sp. z o.o.  
ul. Małkowskiego 30/1, 70-304 Szczecin

Gmina Słubice , ul. Akademicka 1, 69-100 Słubice

Adres: Słubice, dz. Nr 56/14, 56/15, 56/16, obręb 3-Słubice, Słubice miasto,  
69-100 Słubice ,gmina Słubice, Powiat Słubice, woj. Lubuskie

Temat: Budowa wieży widokowej wraz z infrastrukturą i urządzeniami budowlanymi.  
PROJEKT ZMIAN pozwolenie na budowę z dnia 20.09.2016 decyzja Nr. 260/2016  
Obiekt: WIEŻA WIDOKOWA

Konstr. Projektował: mgr inż. arch. Daniel Kisala  
Nr upr. bud.: ZAP/0003/POK/08 upr. konstr. bez ograniczeń

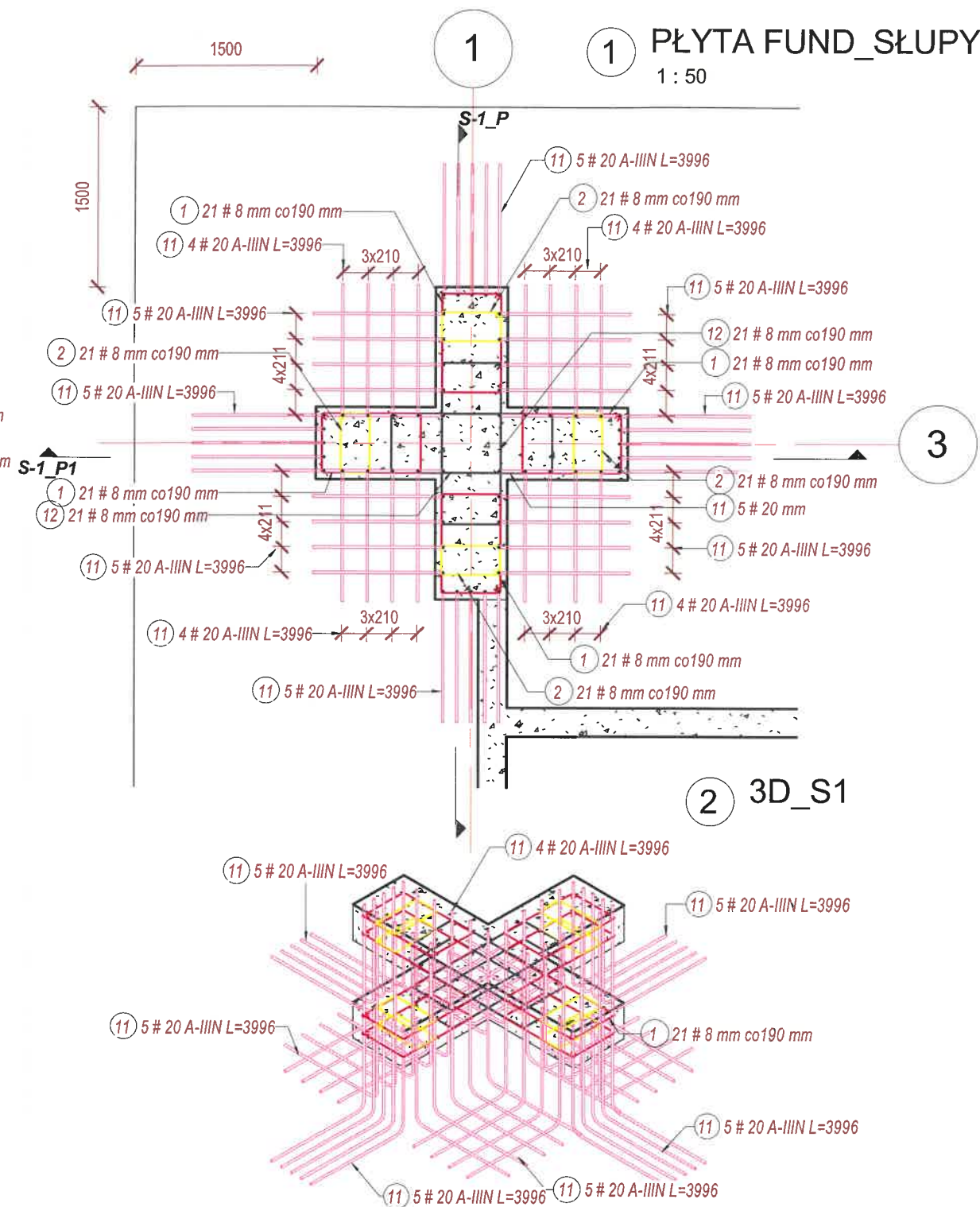
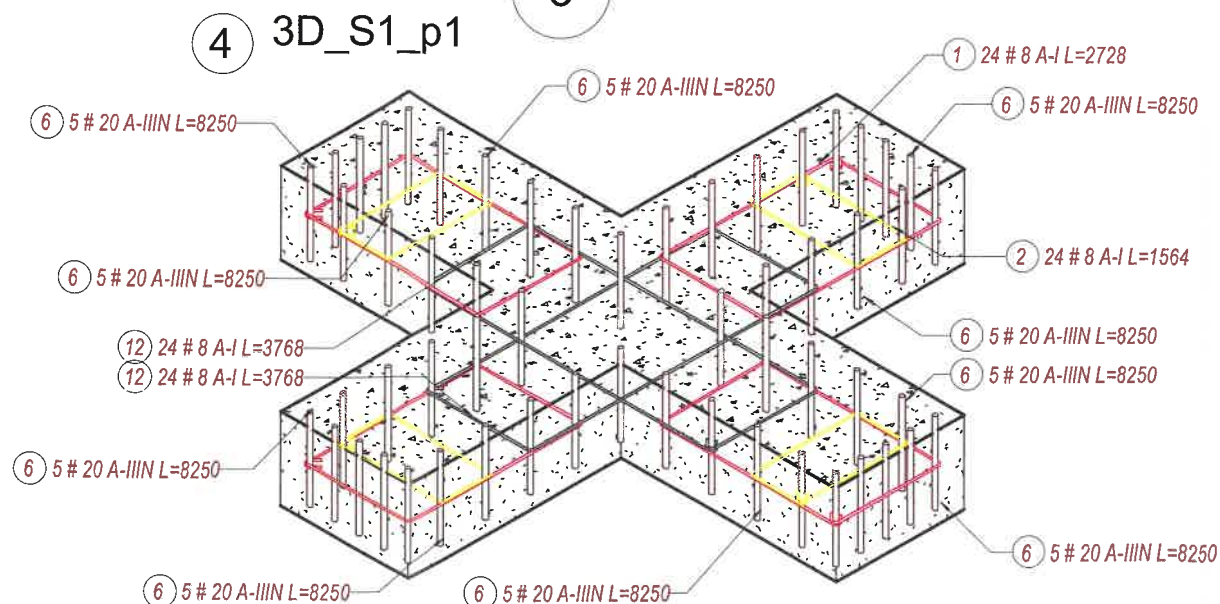
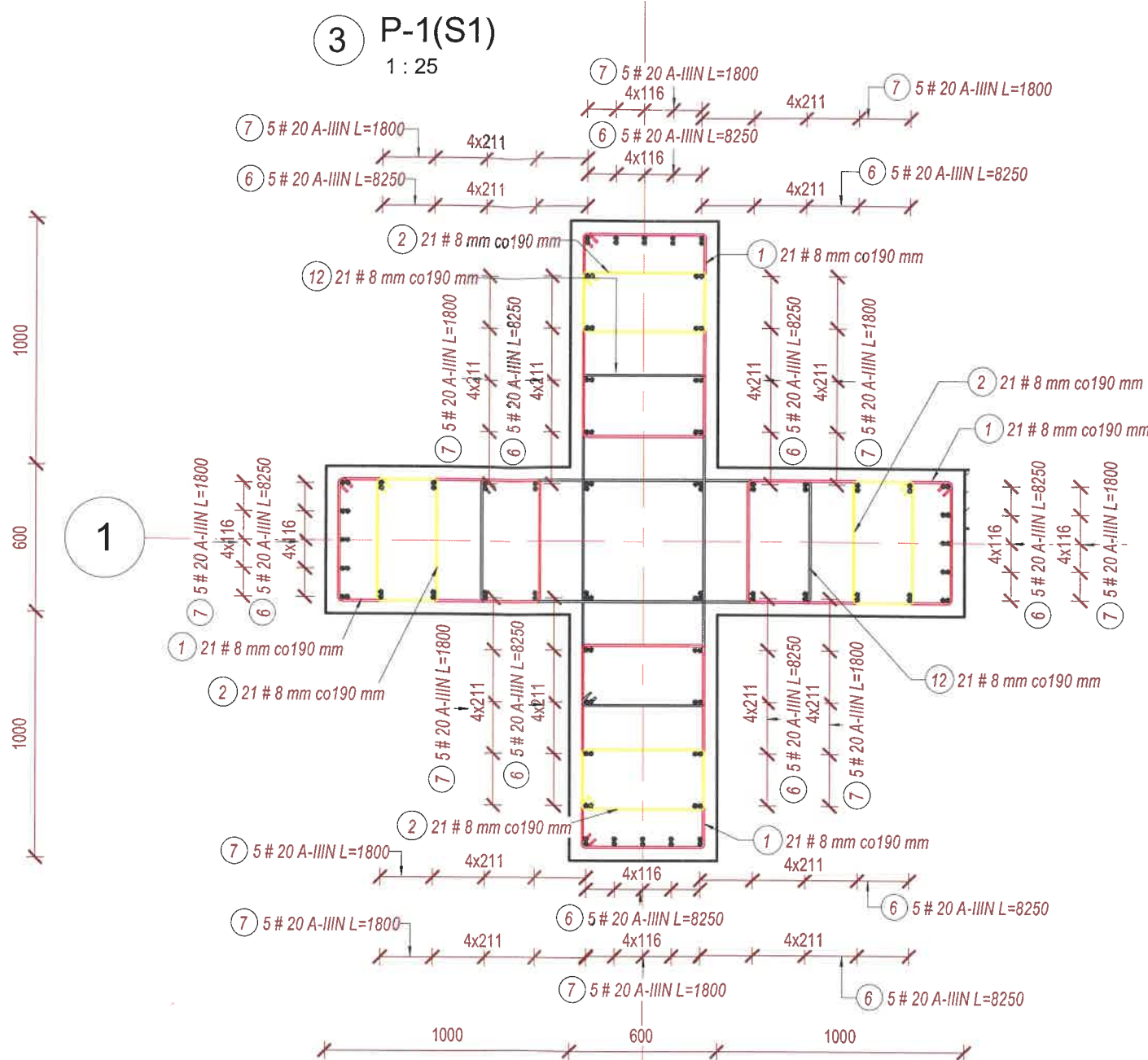
Opracował: inż. Dawid Motdrzyk

TREŚĆ  
RYSUNKU

ZBROJENIE 3D

Branka: Konstr.  
Faza: Wykonawczy  
Skala:  
Data: 03.2020  
Nr rys. Str.  
Z-1



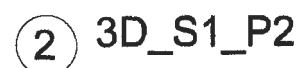
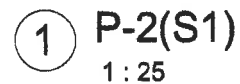
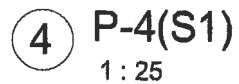
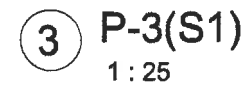



<b>OPEN MIND Sp. z o.o.</b> <b>ul. Małkowskiego 30/1, 70-304 Szczecin</b>	
Investor:	<b>Gmina Słubice, ul. Akademicka 1, 69-100 Słubice</b>
Adres:	Słubice, dz. Nr 56/14, 56/15, 56/16, obręb 3-Słubice, Słubice miasto, 69-100 Słubice, gmina Słubice, Powiat Słubice, woj. Lubuskie
Temat:	<b>Budowa wieży widokowej wraz z infrastrukturą i urządzeniami budowlanymi.</b> <b>PROJEKT ZMIAN pozwolenie na budowę z dnia 20.09.2016 decyzja Nr. 260/2016</b> <b>WIEŻA WIDOKOWA</b>
Obiekt:	
Konstr. Projektował:	mgr inż. arch. Daniel Kisała Nr upr. bud.: ZAP/0003/POK/08 upr. konstr. bez ograniczeń
Opracował:	inż. Dawid Motdrzyk
BRANŻA:	Konstr.
Faza:	Wykonawczy
Skala:	Jak zaznaczono
DATA:	03.2020
Nr rys.:	Z-11
Str.	

**TREŚĆ RYSUNKU**

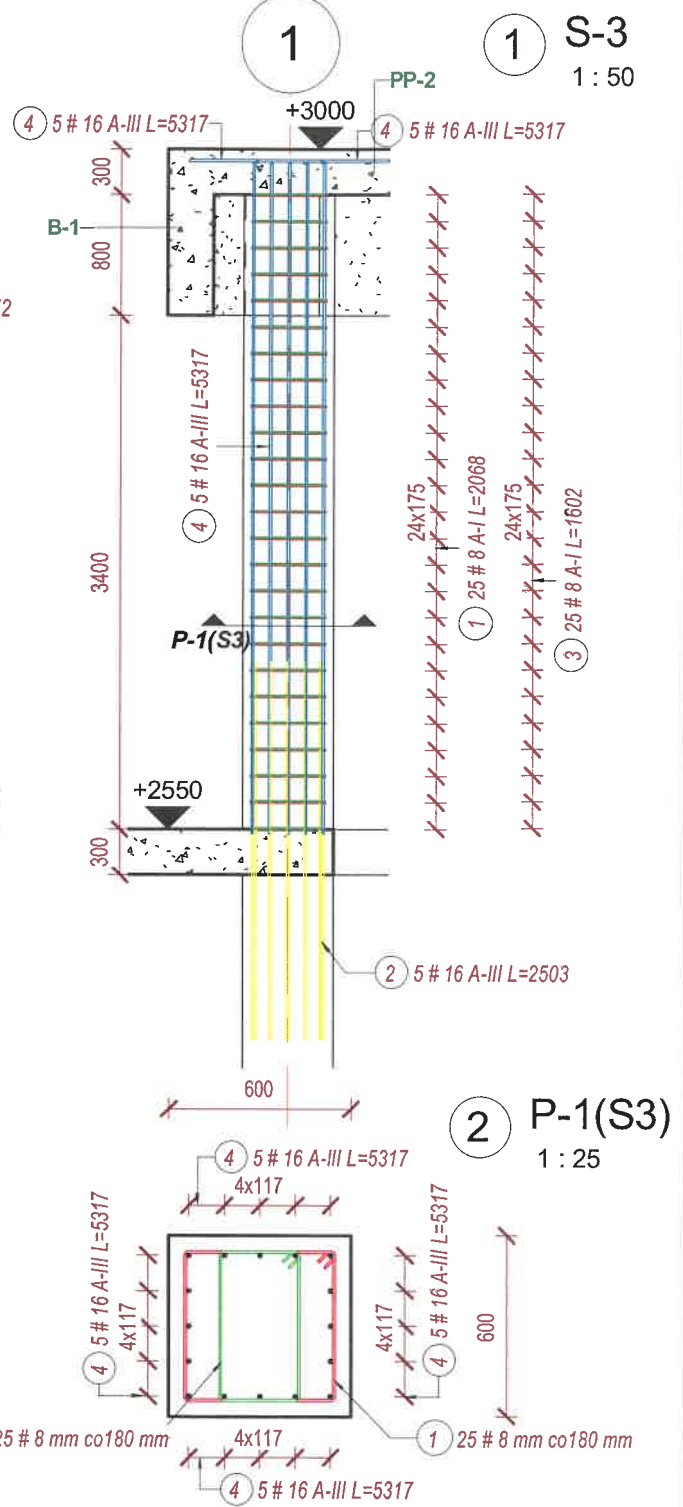
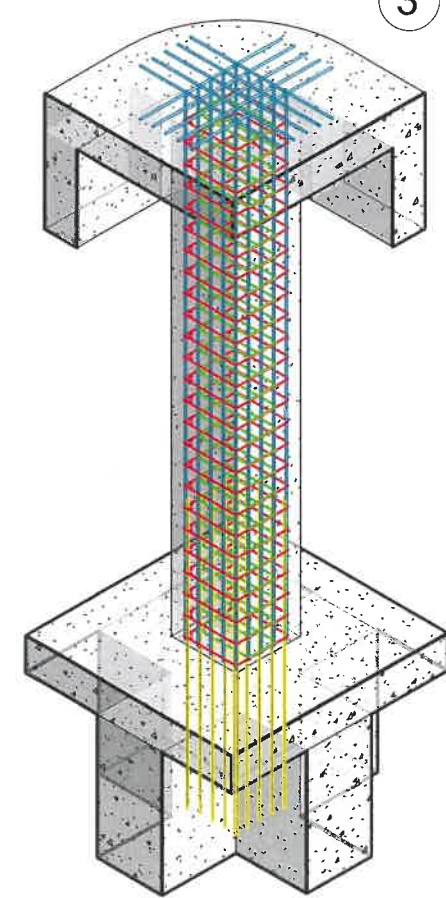
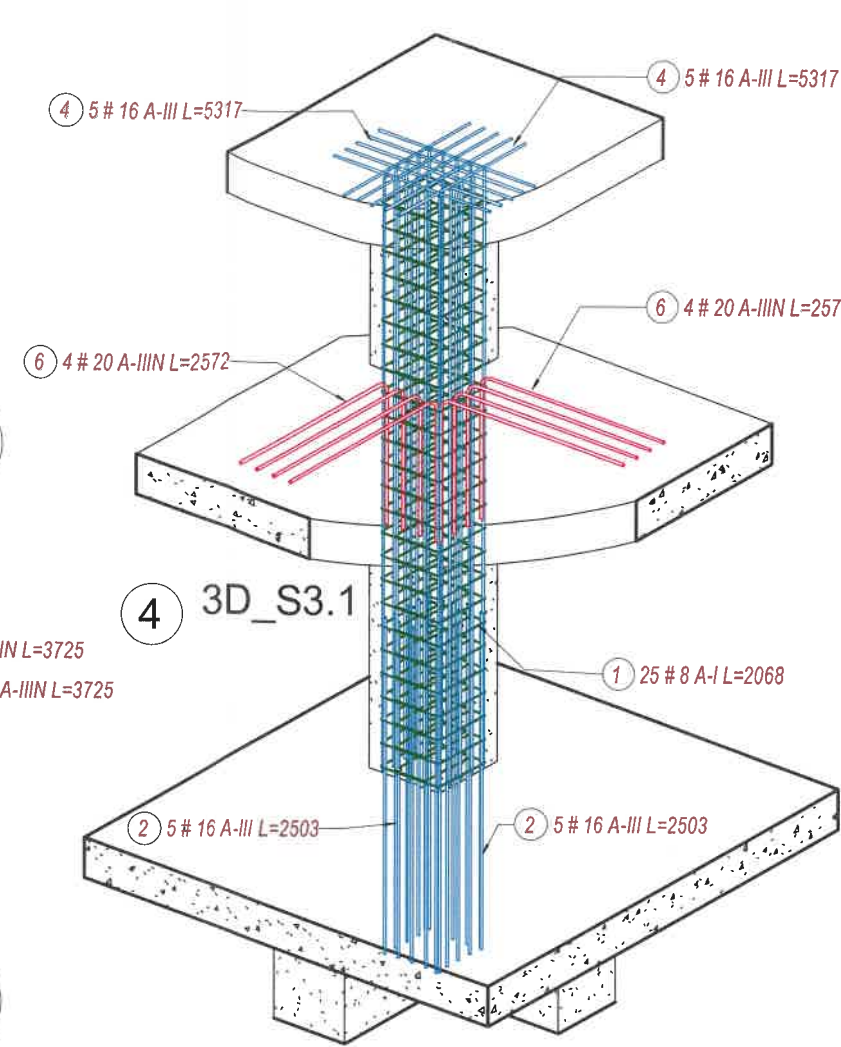
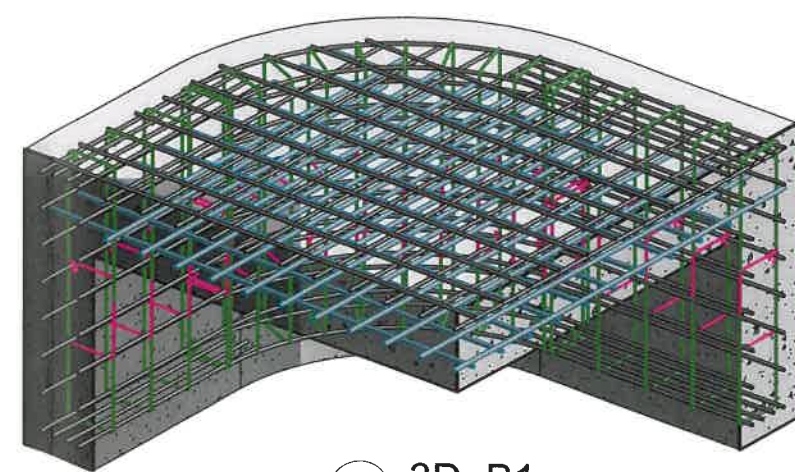
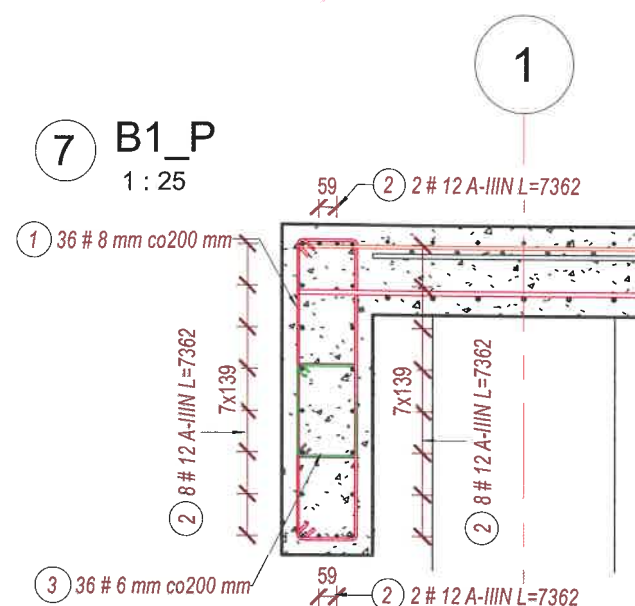
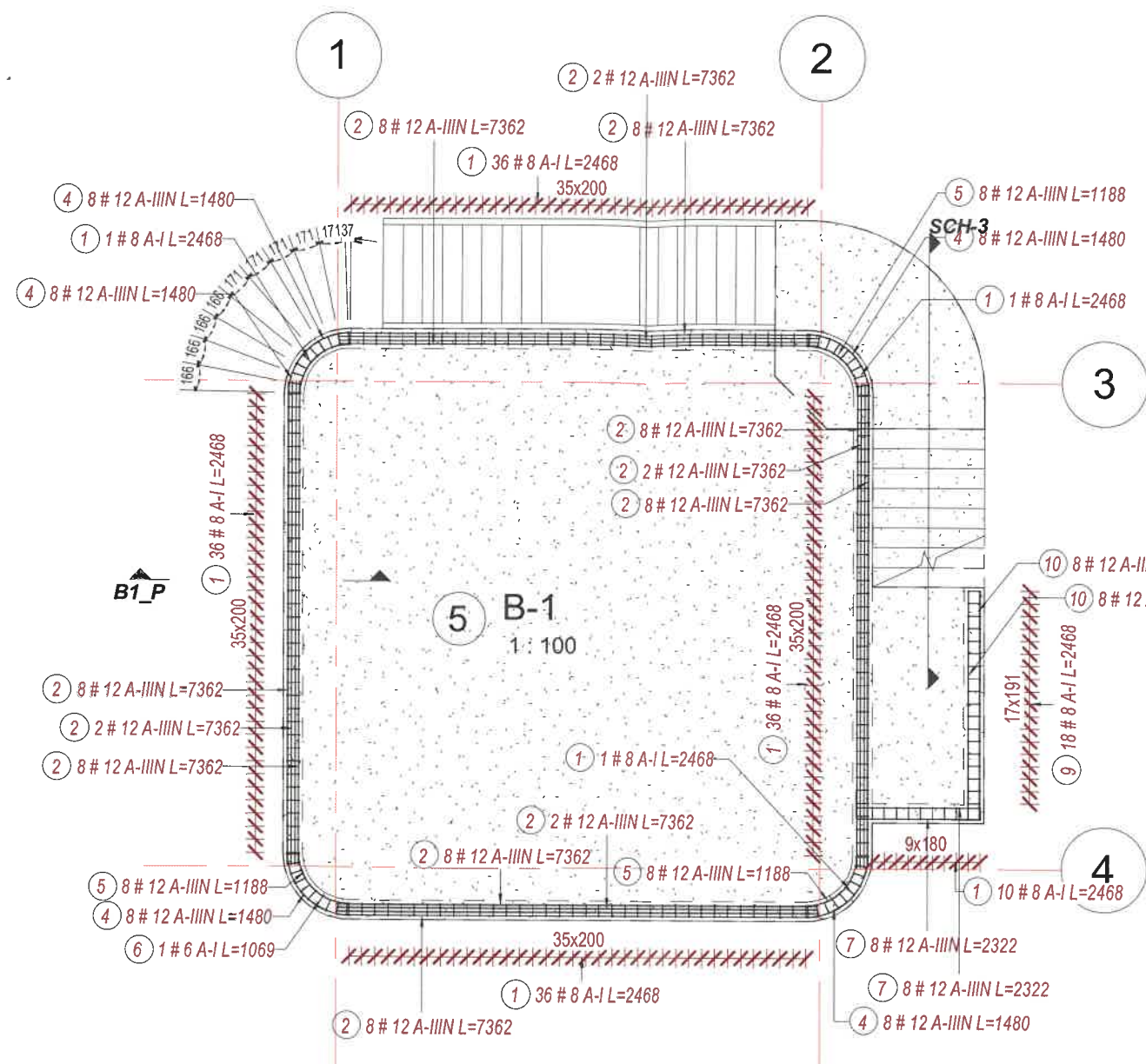
**PRZEKROJE SŁUPA S-1**





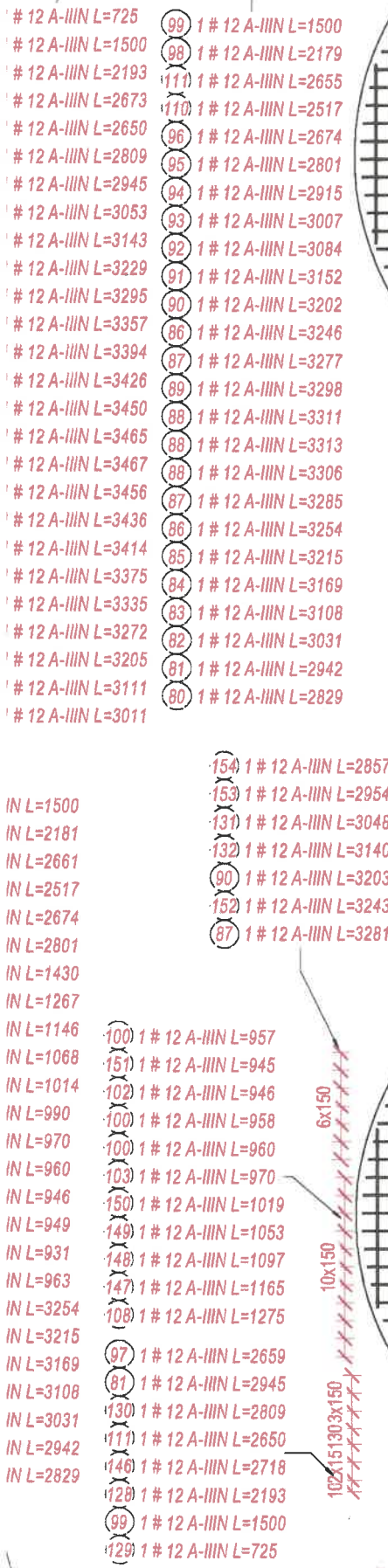
<p align="center"><b>OPEN MIND Sp. z o.o.</b>  <b>ul. Małkowskiego 30/1, 70-304 Szczecin</b></p>		
<p><b>Inwestor:</b>  <b>Gmina Słubice , ul. Akademicka 1, 69-100 Słubice</b></p>		
<p><b>Adres:</b> Słubice, dz. Nr 56/14, 56/15, 56/16, obręb 3-Słubice, Słubice mia.          69-100 Słubice ,gmina Słubice, Powiat Słubice, woj. Lubuskie</p>		
<p><b>Temat:</b>          Budowa wieży widokowej wraz z infrastrukturą i urządzeniami budowlanymi.  <b>PROJEKT ZMIAN</b> pozwolenie na budowę z dnia 20.09.2016 decyzja Nr. 260/2016</p>		
<p><b>Obiekt:</b>  <b>WIEŻA WIDOKOWA</b></p>		
<p><b>Konstr. Projektował:</b></p>	<p>mgr inż. arch. Daniel Kisata          Nr upr. bud.: ZAP/0003/POK/08 upr. konstr. bez ograniczeń</p>	
<p><b>Opracował:</b></p>	<p>inż. Dawid Motdrzyk</p>	<p><b>Branda:</b>  <b>Faza:</b> Wł  <b>Skala:</b> 1  <b>Data:</b> 03.  <b>nr rys.</b> Z-12</p>
<p><b>TREŚĆ          RYSUNKU</b></p>	<p align="center"><b>PRZEKROJE SŁUPA S-1</b></p>	





<b>OPEN MIND Sp. z o.o.</b> <b>ul. Małkowskiego 30/1, 70-304 Szczecin</b>			
Investor:	Gmina Słubice, ul. Akademicka 1, 69-100 Słubice		
Adres:	Słubice, dz. Nr 56/14, 56/15, 56/16, obręb 3-Słubice, Słubice miasto, 69-100 Słubice, gmina Słubice, Powiat Słubice, woj. Lubuskie		
Temat:	Budowa wieży widokowej wraz z infrastrukturą i urządzeniami budowlanymi. PROJEKT ZMIAN pozwolenie na budowę z dnia 20.09.2016 decyzja Nr. 260/2016		
Obiekt:	WIEŻA WIDOKOWA		
Konstr. Projektował:	mgr inż. arch. Daniel Kisała Nr upr. bud.: ZAP/0003/POK/08 upr. konstr. bez ograniczeń		
Opracował:	inż. Dawid Motdrzyk		
BRANŻA:	Konstr.		
Faza:	wykonawczy		
Skala:	Jak zaznaczono		
Data:	03.2020		
Nr rys.:	Z-13		



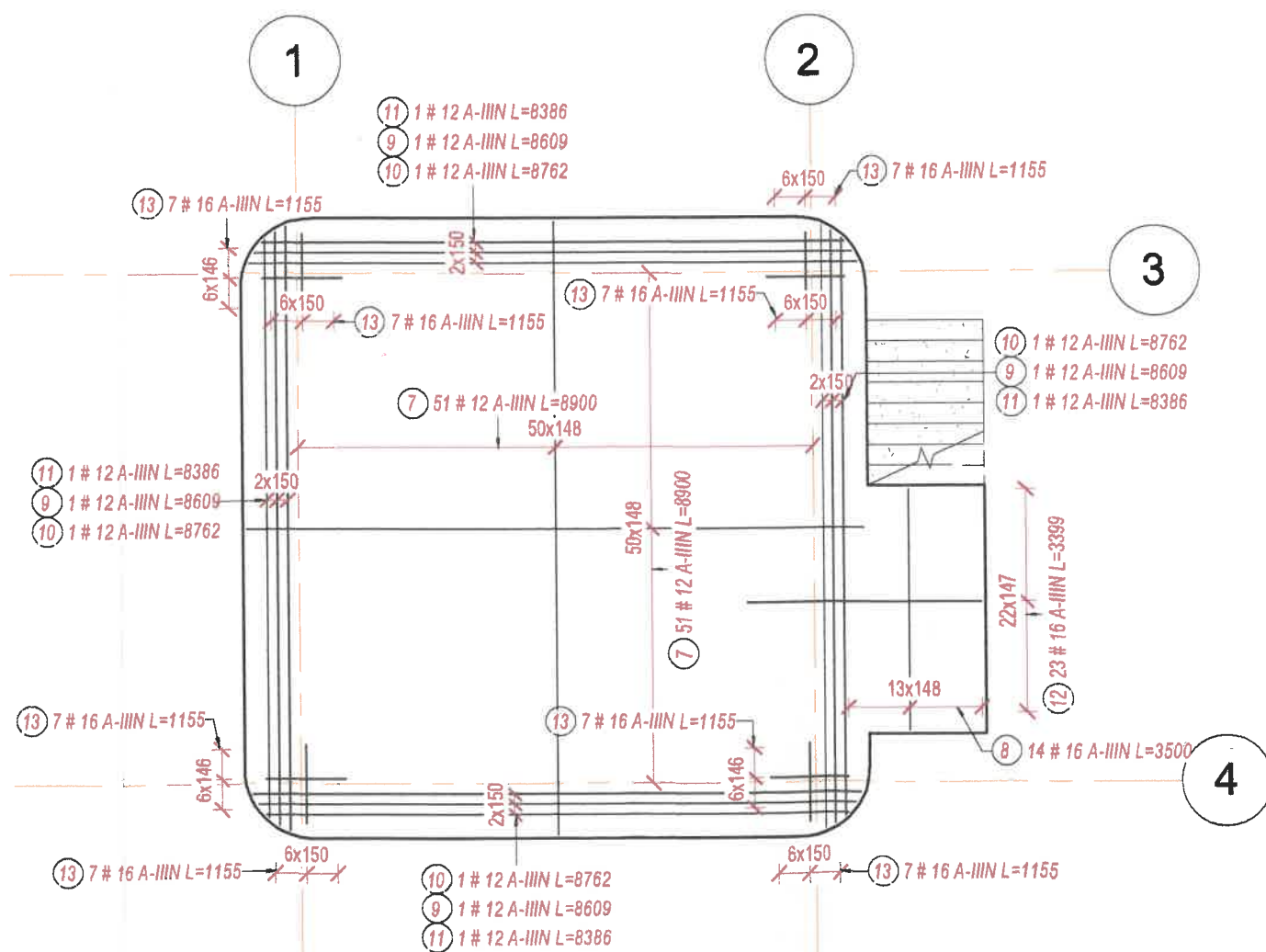


<b>OPEK</b>	
<b>ul. Małkowskiego 10</b>	
<b>Inwestor:</b>	<b>Gmina Ślubice , ul. ...</b>
<b>Adres:</b>	<b>Ślubice, dz. Nr 56/14, 56/15 69-100 Ślubice ,gmia...</b>
<b>Temat:</b>	<b>Budowa wieży widokowej w miejscowości Ślubice <b>PROJEKT ZMIAN pozwolenie na budowę</b></b>
<b>Obiekt:</b>	<b>VII</b>
<b>Konstr. Projektował:</b>	mgr inż. arch. Dariusz Wójcik Nr upr. bud.: ZA 1780/2010
<b>Opracował:</b>	inż. Dawid Motdła
<b>TREŚĆ RYSUNKU</b>	<b>PŁYTA nr 1 górna</b>

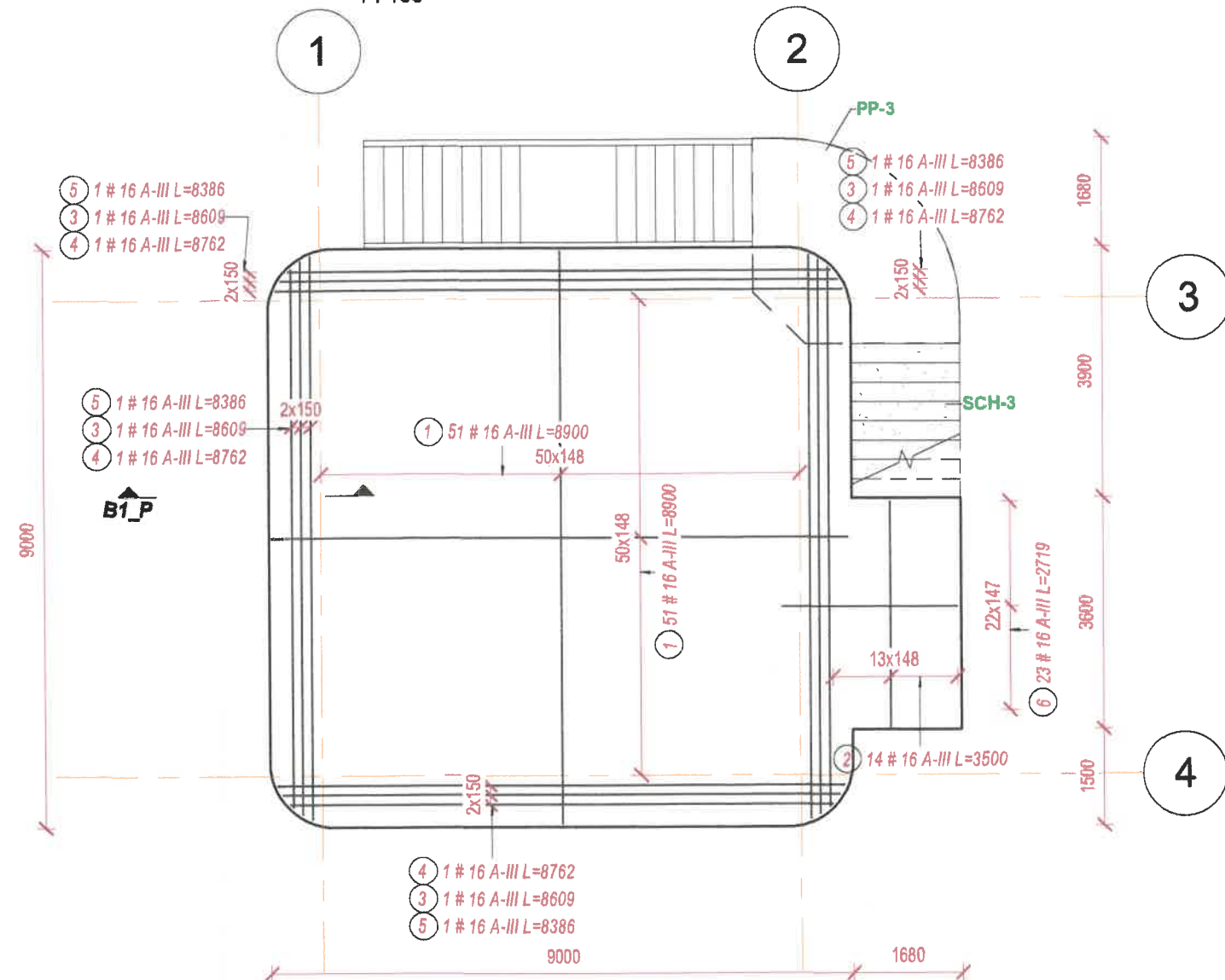


	1.58 kg	8788 mm	33040 mm	16 mm	4	53.34 kg
	1.58 kg	8390 mm	33560 mm	16 mm	4	52.97 kg
	1.58 kg	2720 mm	62560 mm	16 mm	23	98.75 kg
	0.89 kg	8900 mm	907800 mm	12 mm	102	806.13 kg
	1.58 kg	3500 mm	49000 mm	16 mm	14	77.37 kg
	0.89 kg	8610 mm	34440 mm	12 mm	4	30.58 kg
	0.89 kg	8760 mm	35040 mm	12 mm	4	31.12 kg
	0.89 kg	8390 mm	33560 mm	12 mm	4	29.79 kg
	1.58 kg	3400 mm	78200 mm	16 mm	23	123.44 kg
	1.58 kg	1160 mm	64960 mm	16 mm	56	102.15 kg
		2325400 mm		358		2972.79 kg

## 2 ZBROJENIE PŁYTY PP-2(G) 1 : 100



## 1 ZBROJENIE PŁYTY PP-2(d) 1 : 100



<b>OPEN MIND Sp. z o.o.</b> <b>ul. Małkowskiego 30/1, 70-304 Szczecin</b>	
Inwestor:	Gmina Słubice, ul. Akademicka 1, 69-100 Słubice
Adres:	Słubice, dz. Nr 56/14, 56/15, 56/16, obręb 3-Słubice, Słubice miasto, 69-100 Słubice, gmina Słubice, Powiat Słubice, woj. Lubuskie
Temat:	Budowa wieży widokowej wraz z infrastrukturą i urządzeniami budowlanymi. PROJEKT ZMIAN pozwolenie na budowę z dnia 20.09.2016 decyzja Nr. 260/2016
Obiekt:	WIEŻA WIDOKOWA
Konstr. Projektował:	mgr inż. arch. Daniel Kisaka Nr upr. bud.: ZAP/0003/PDK/08 upr. konstr. bez ograniczeń
Opracował:	inż. Dawid Motdrzyk
TREŚĆ RYSUNKU	<b>PŁYTA PP-2</b>

Branża: Konstr.
Faza: Wykonawczy
Skala: 1 : 100
Data: 03.2020
Nr rys.: Z-16

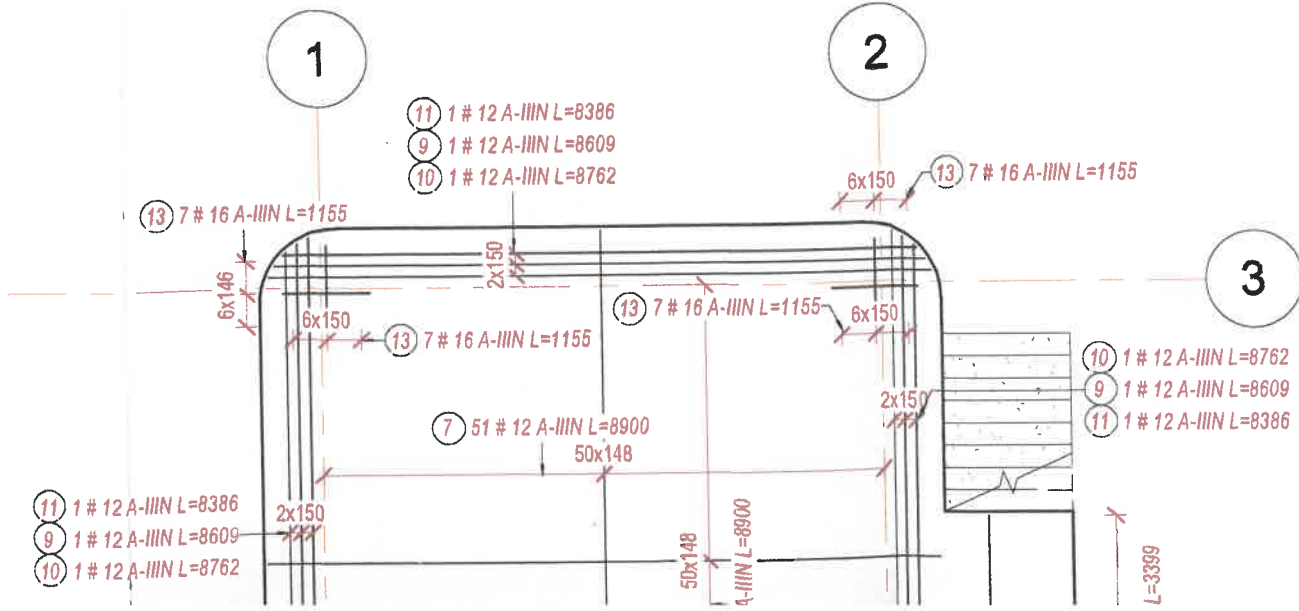


# Zestawienie zbrojenia PP-2

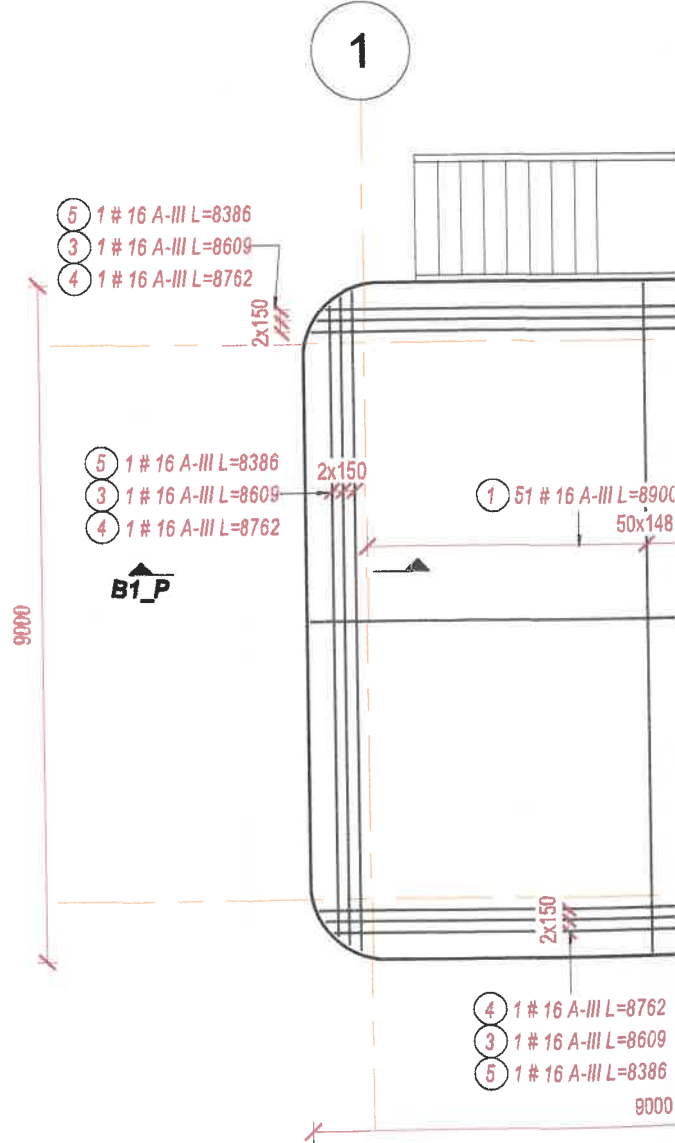
dział	A	B	C	D	Obraz kształtu	masa kg/m	Długość pręta	Całkowita długość pręta	Średnica pręta	Ilość	Masa
2	8900 mm	0 mm	0 mm	0 mm		1.58 kg	8900 mm	907800 mm	16 mm	102	1433.42 kg
-2	3500 mm	0 mm	0 mm	0 mm		1.58 kg	3500 mm	49000 mm	16 mm	14	77.37 kg
-2	8610 mm	0 mm	0 mm	0 mm		1.58 kg	8610 mm	34440 mm	16 mm	4	54.37 kg
PP-2	8760 mm	0 mm	0 mm	0 mm		1.58 kg	8760 mm	35040 mm	16 mm	4	55.34 kg
PP-2	8390 mm	0 mm	0 mm	0 mm		1.58 kg	8390 mm	33560 mm	16 mm	4	52.97 kg
PP-2	2720 mm	0 mm	0 mm	0 mm		1.58 kg	2720 mm	62560 mm	16 mm	23	98.75 kg
PP-2	8900 mm	0 mm	0 mm	0 mm		0.89 kg	8900 mm	907800 mm	12 mm	102	806.13 kg
PP-2	3500 mm	0 mm	0 mm	0 mm		1.58 kg	3500 mm	49000 mm	16 mm	14	77.37 kg
PP-2	8610 mm	0 mm	0 mm	0 mm		0.89 kg	8610 mm	34440 mm	12 mm	4	30.58 kg
PP-2	8760 mm	0 mm	0 mm	0 mm		0.89 kg	8760 mm	35040 mm	12 mm	4	31.12 kg
PP-2	8390 mm	0 mm	0 mm	0 mm		0.89 kg	8390 mm	33560 mm	12 mm	4	29.79 kg
PP-2	3400 mm	0 mm	0 mm	0 mm		1.58 kg	3400 mm	78200 mm	16 mm	23	123.44 kg
PP-2	1160 mm	0 mm	0 mm	0 mm		1.58 kg	1160 mm	64960 mm	16 mm	56	102.15 kg
							2325400 mm			358	2972.79 kg

ogólna:: 40

## 2 ZBROJENIE PŁYTY PP-2(G) 1 : 100



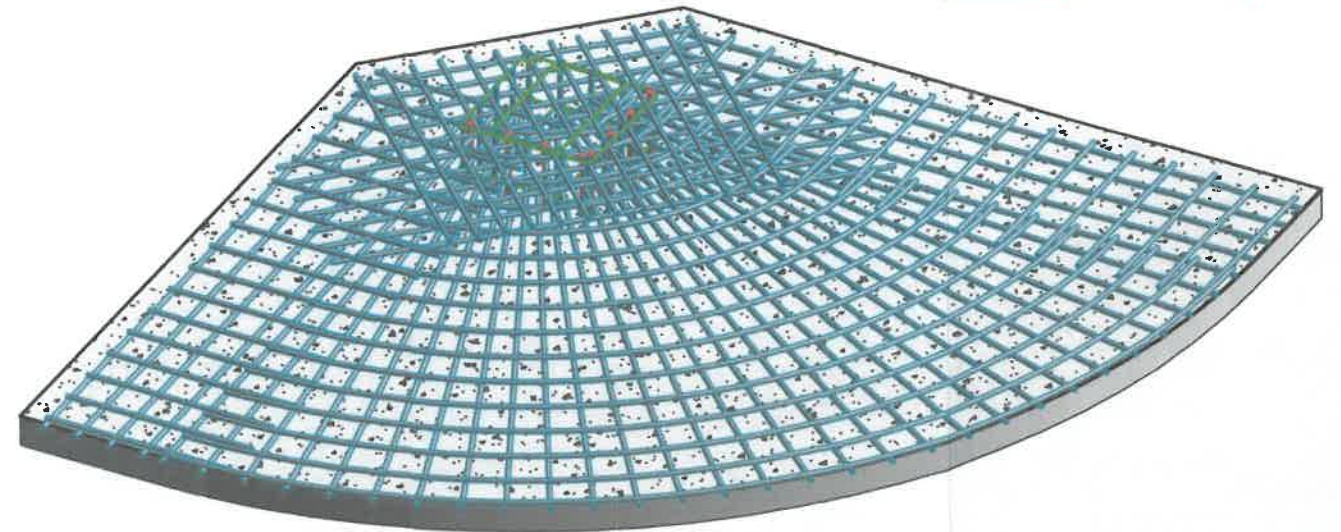
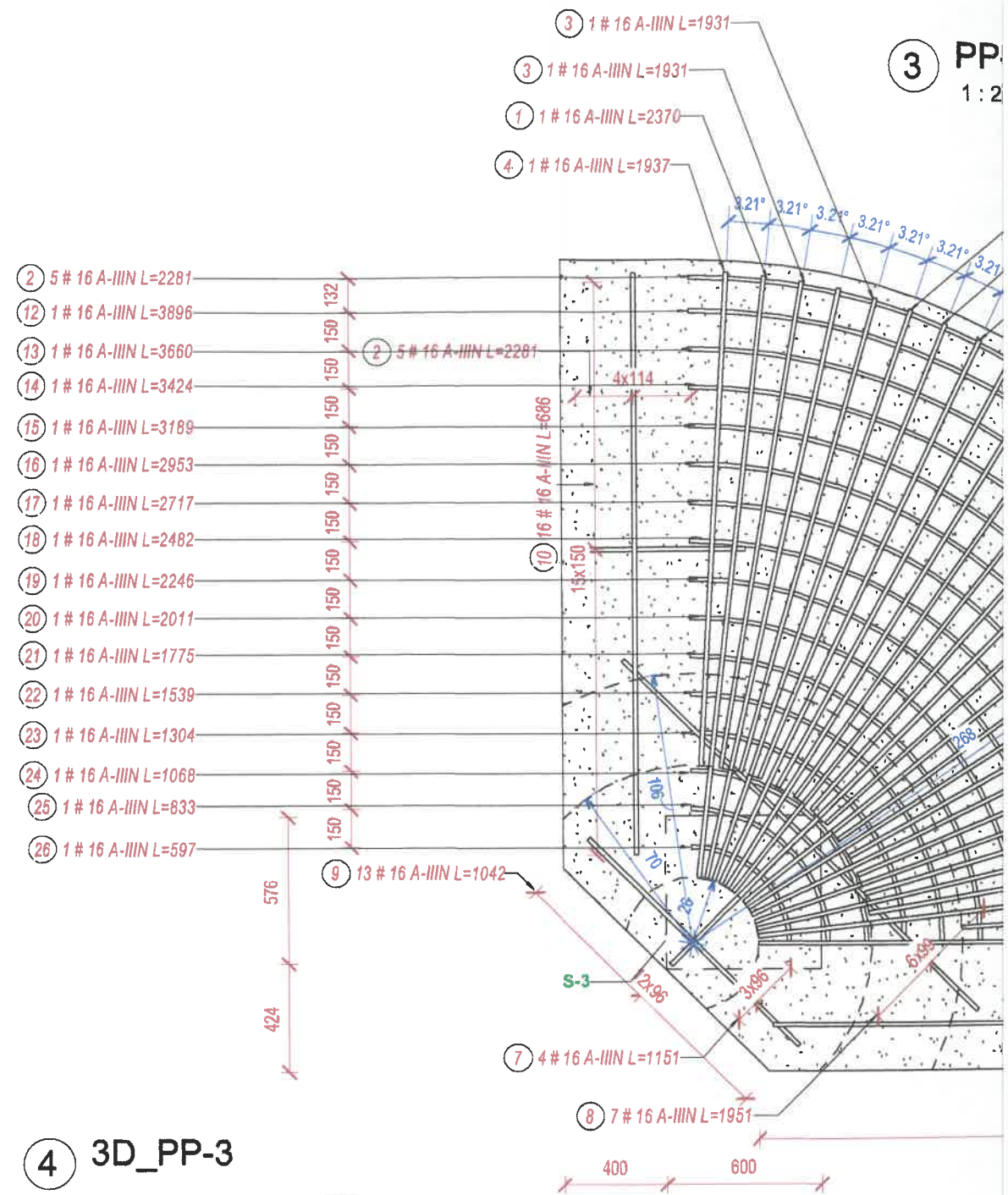
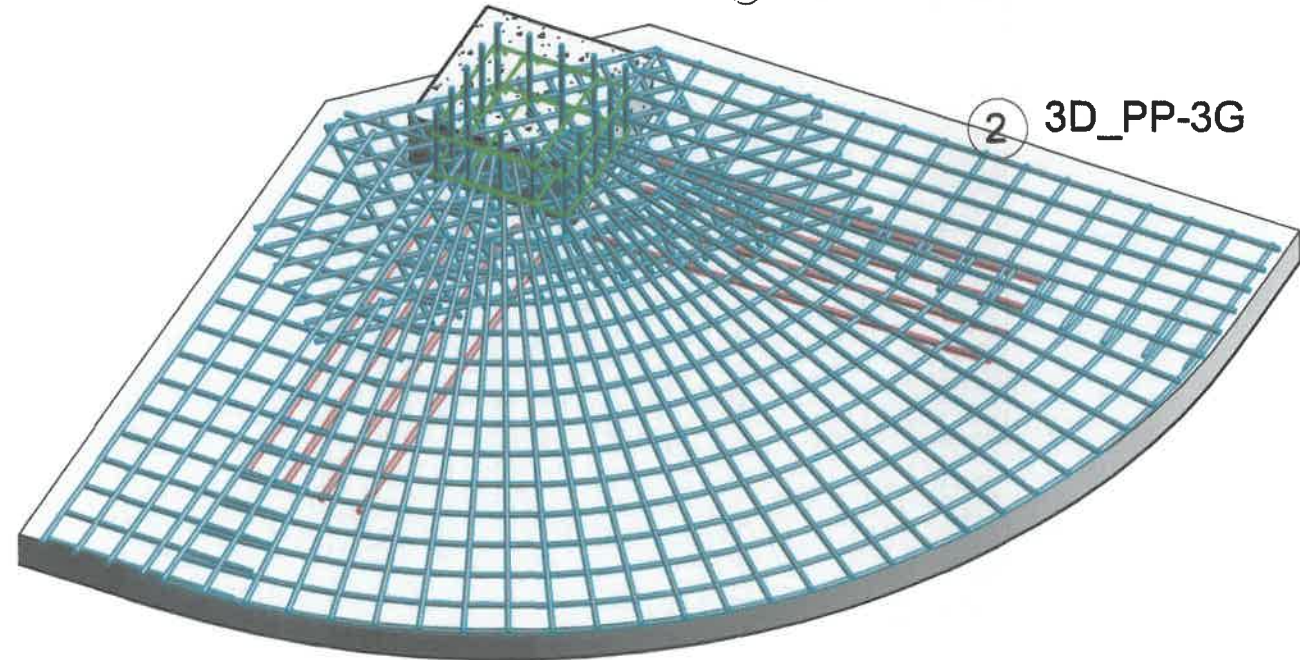
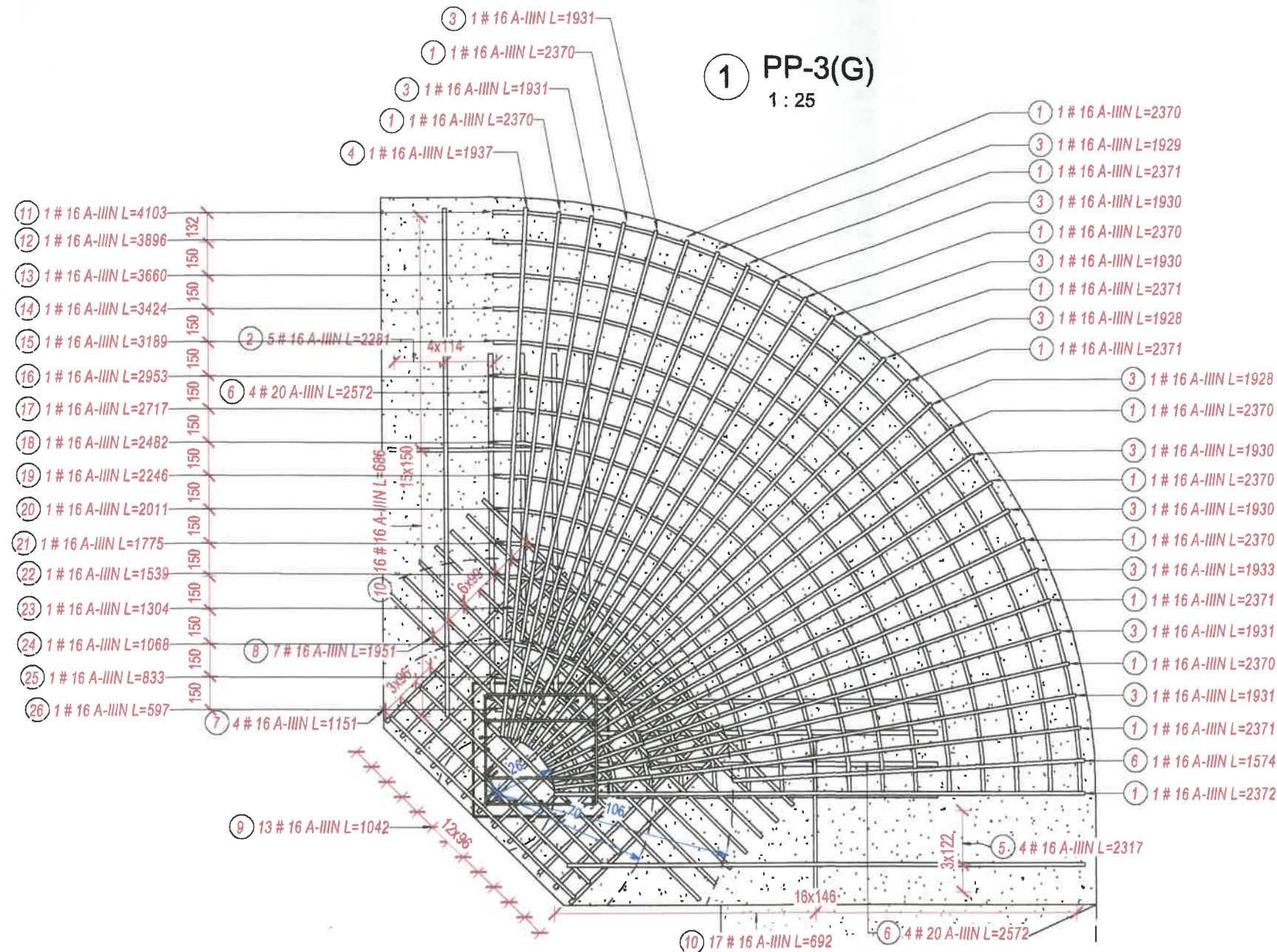
## 1 ZBROJENIE PŁYTY 1 : 100



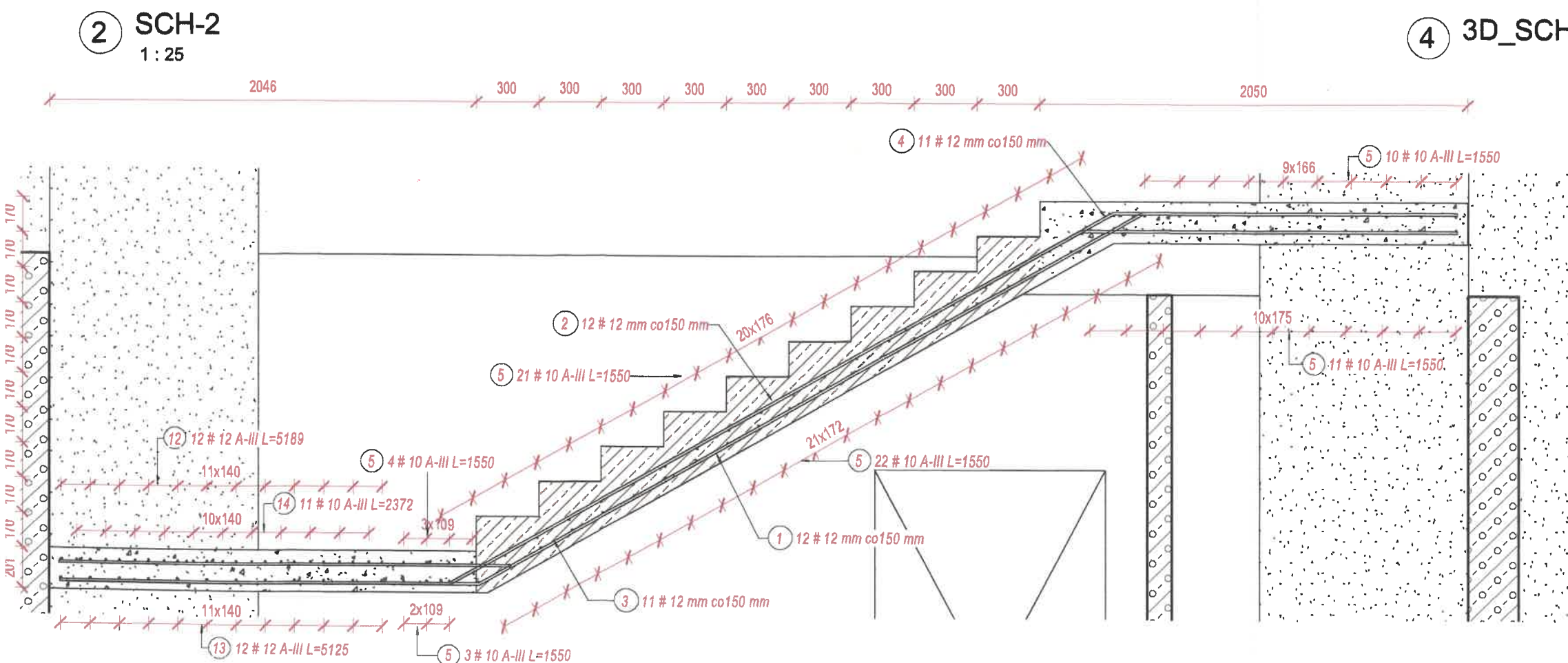
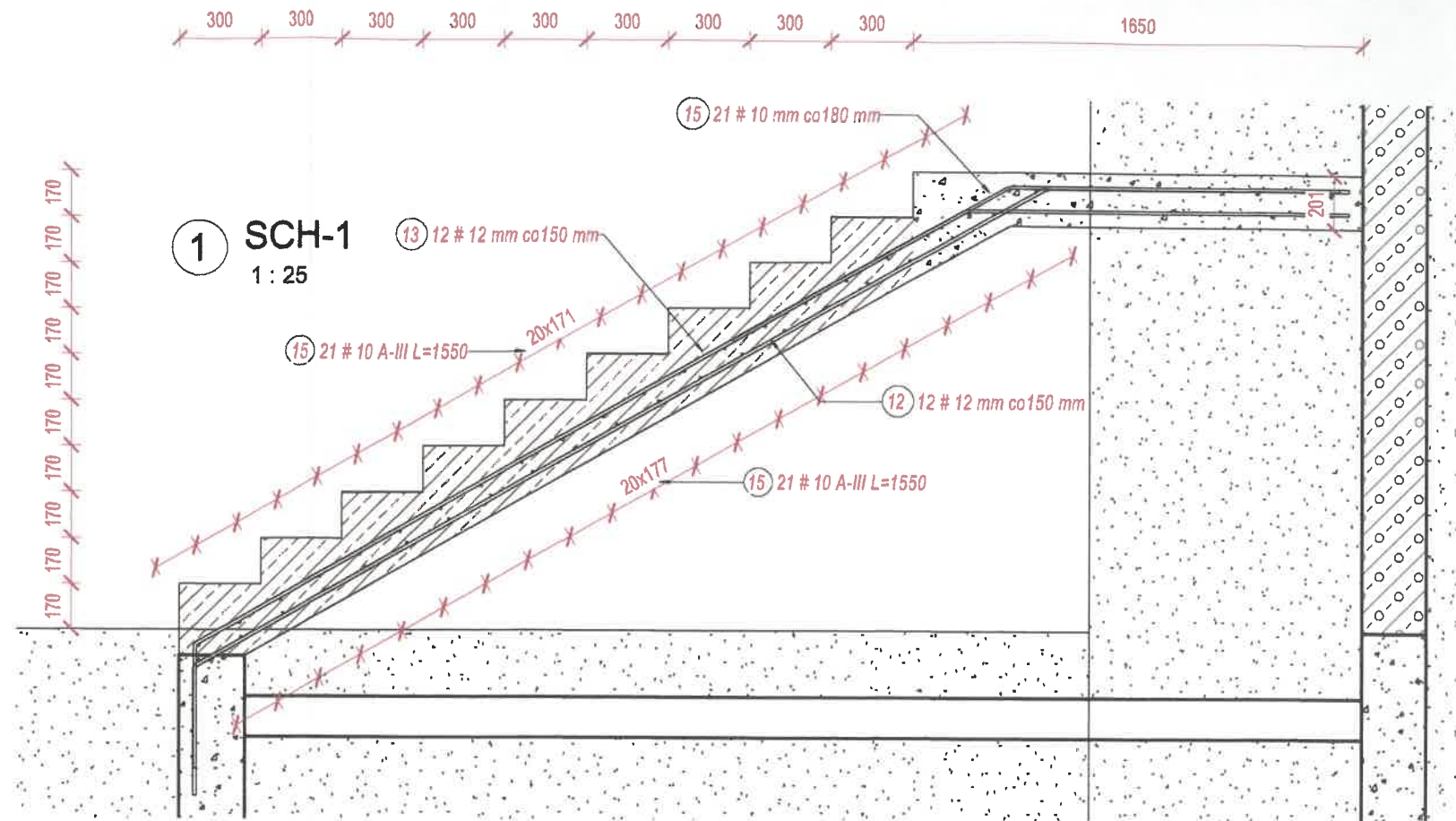
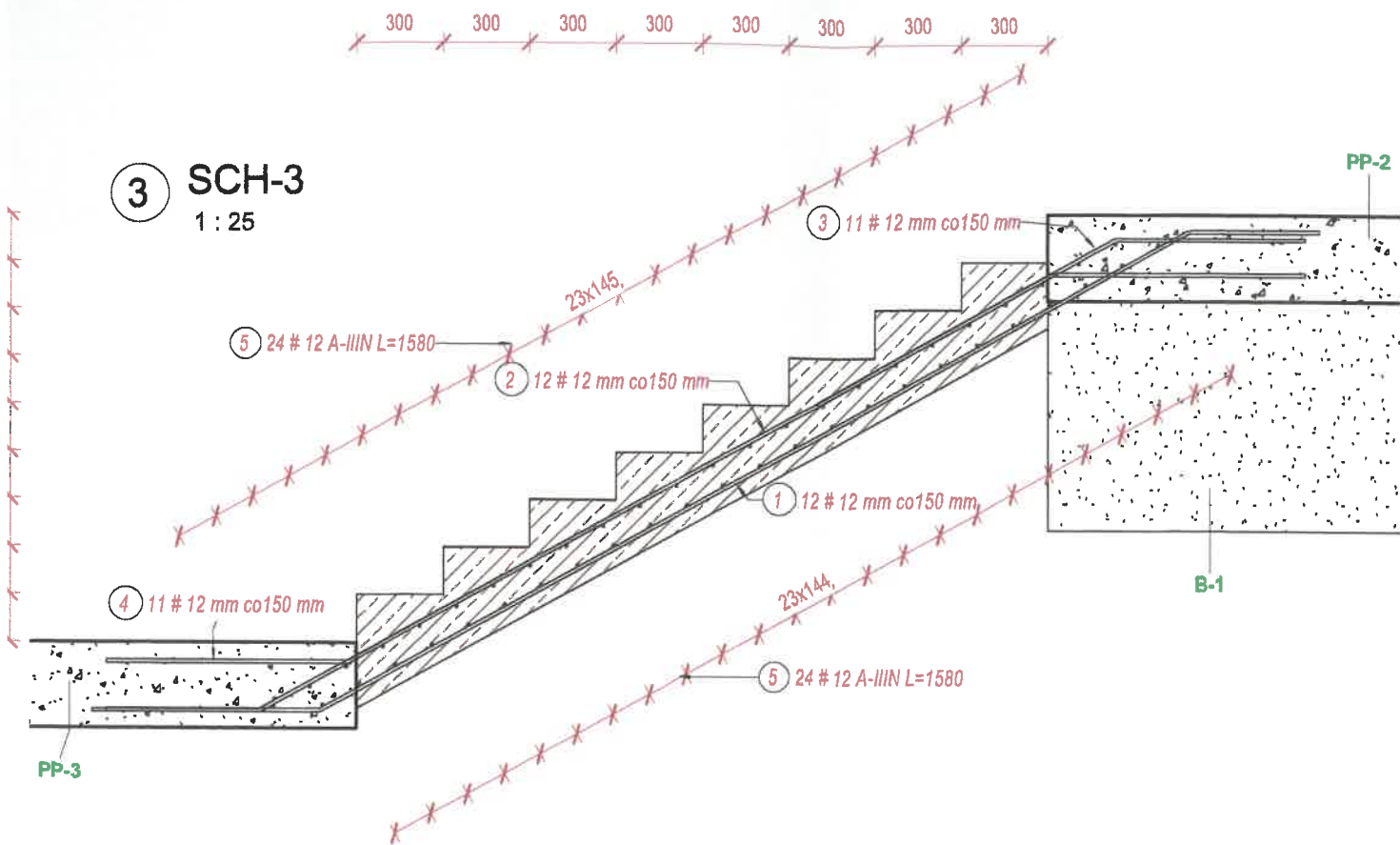




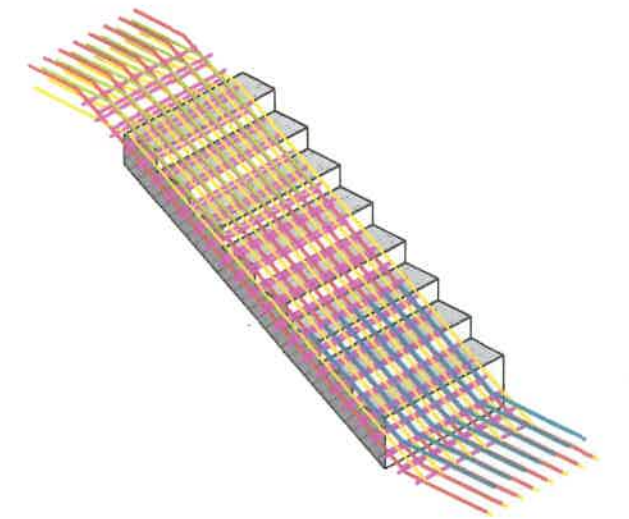








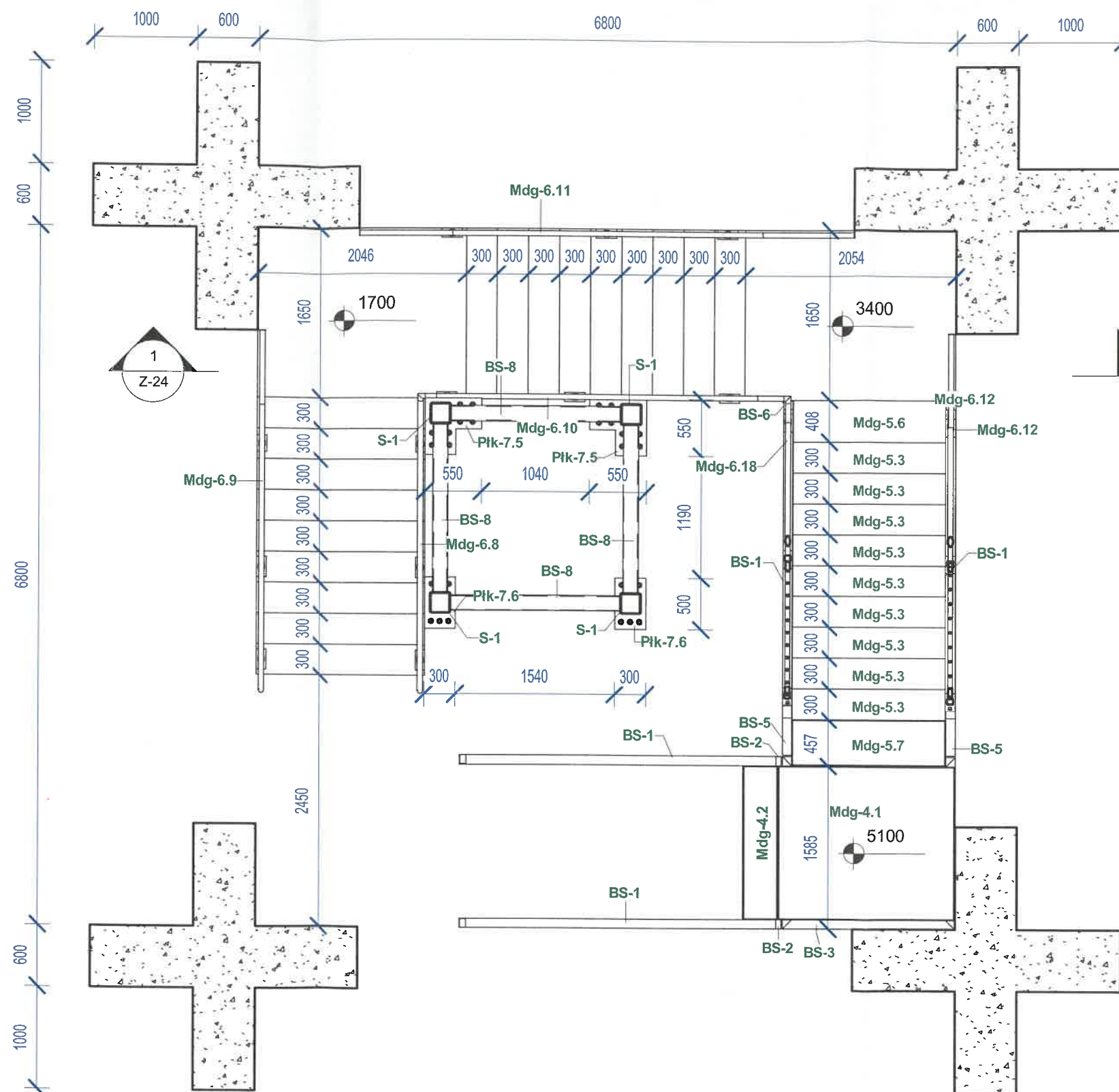
**4 3D\_SCH-3**



<b>OPEN MIND Sp. z o.o.</b> <b>ul. Małkowskiego 30/1, 70-304 Szczecin</b>	
Inwestor:	<b>Gmina Słubice , ul. Akademicka 1, 69-100 Słubice</b>
Adres:	Słubice, dz. Nr 56/14, 56/15, 56/16, obręb 3-Słubice, Słubice miasto, 69-100 Słubice ,gmina Słubice, Powiat Słubice, woj. Lubuskie
Temat:	<b>Budowa wieży widokowej wraz z infrastrukturą i urządzeniami budowlanymi.</b> <b>PROJEKT ZMIAN pozwolenie na budowę z dnia 20.09.2016 decyzja Nr. 260/2016</b>
Obiekt:	<b>WIEŻA WIDOKOWA</b>
Konstr. Projektował:	mgr inż. arch. Daniel Kisała Nr upr. bud.: ZAP/0003/PDK/08 upr. konstr. bez ograniczeń
Opracował:	inż. Dawid Motdrzyk
BRANŻA:	Konstr.
Faza:	Wykonawczy
Skala:	1 : 25
Data:	03.2020
Nr rys.:	Z-18
Str.	

**TREŚĆ RYSUNKU** **ZBROJENIE SCHODÓW**





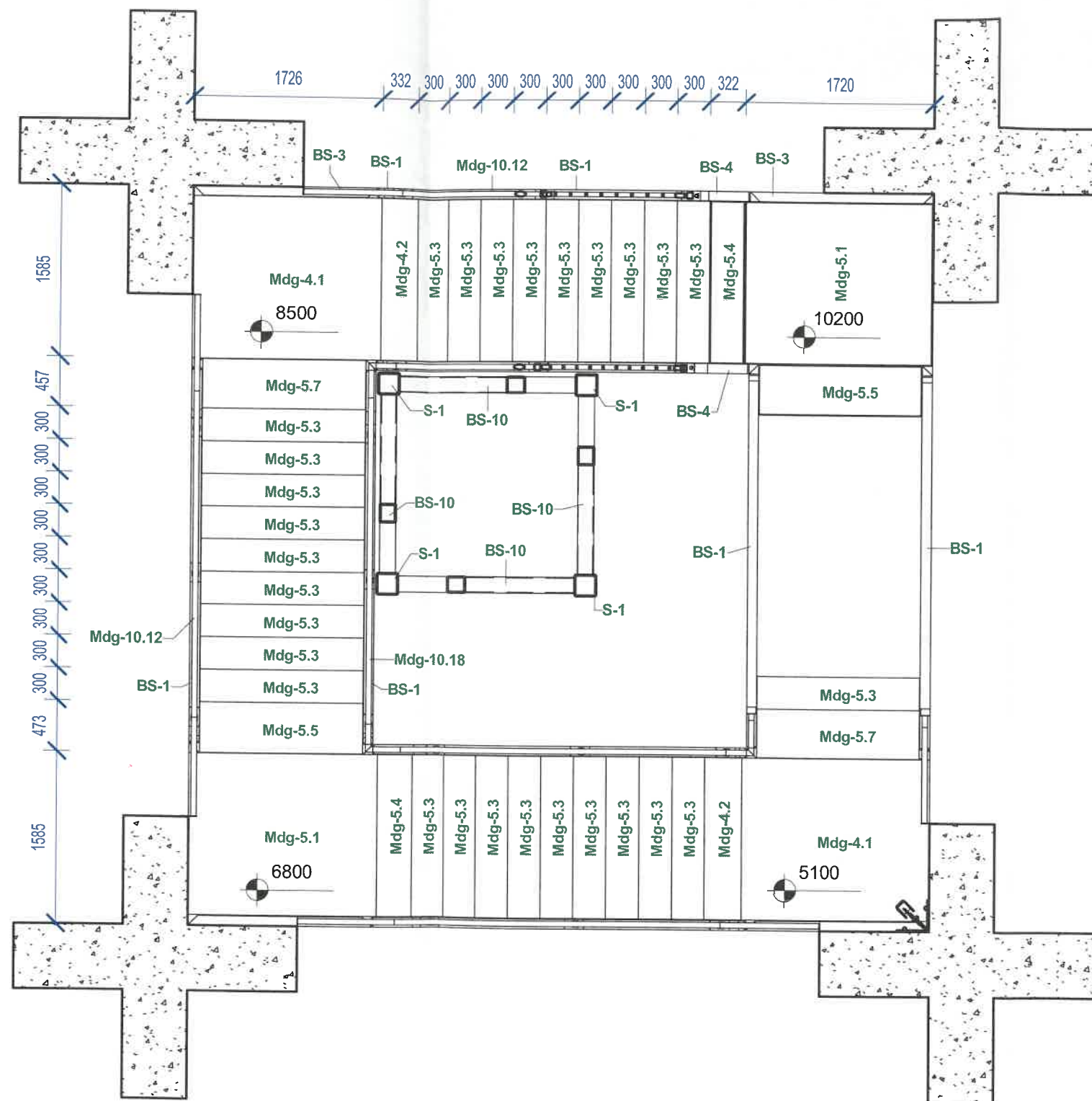
# 1 POZIOM K-0

1 : 50

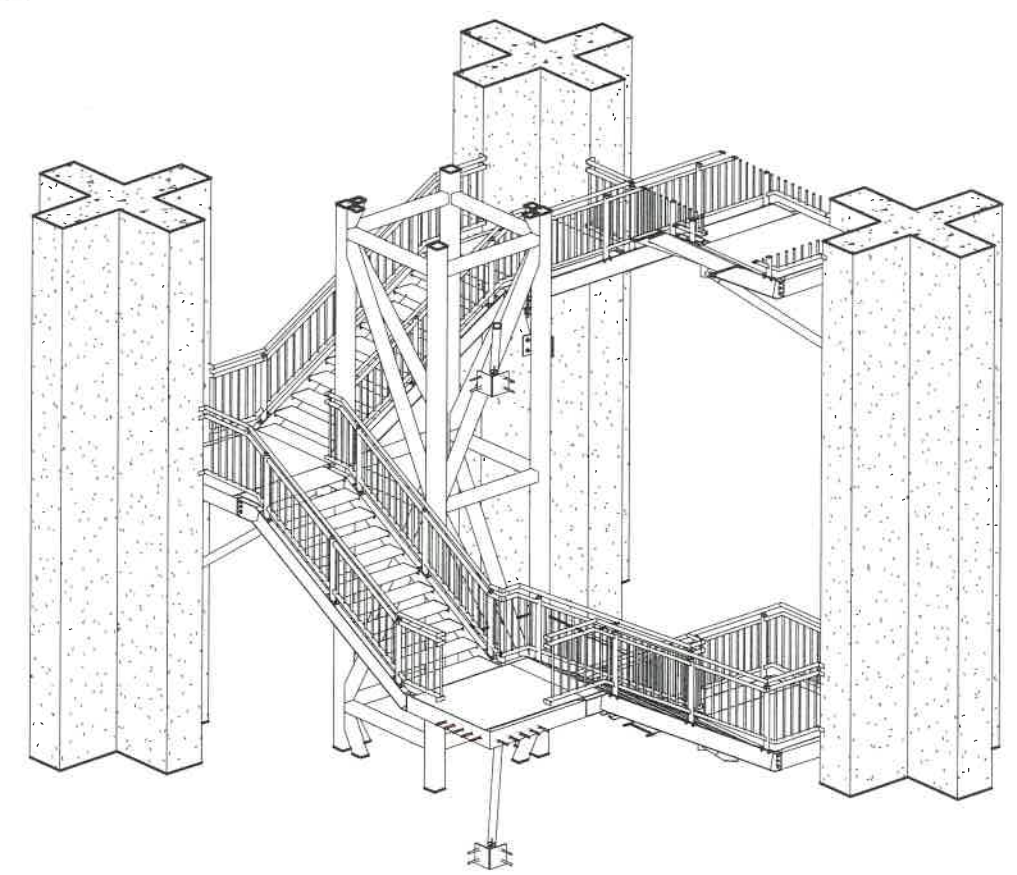
<b>OPEN MIND Sp. z o.o.</b> <b>ul. Małkowskiego 30/1, 70-304 Szczecin</b>	
Inwestor:	<b>Gmina Słubice , ul. Akademicka 1, 69-100 Słubice</b>
Adres:	Słubice, dz. Nr 56/14, 56/15, 56/16, obręb 3-Słubice, Słubice miasto, 69-100 Słubice ,gmina Słubice, Powiat Słubice, woj. Lubuskie
Temat:	Budowa wieży widokowej wraz z infrastrukturą i urządzeniami budowlanymi. PROJEKT ZMIAN pozwolenie na budowę z dnia 20.09.2016 decyzja Nr. 260/2016
Objekt:	<b>Nazwa projektu</b>
Konstr. Projektował:	mgr inż. arch. Daniel Kisała Nr upr. bud.: ZAP/0003/POK/08 upr. konstr. bez ograniczeń
Opracował:	inż. Dawid Motdrzyk
TREŚĆ RYSUNKU	<b>POZIOM K0</b>

Branża:	Konstr.
Faza:	Wykonawczy
Skala:	1 : 50
Data:	03.2020
Nr rys.	Str.
Z-19	





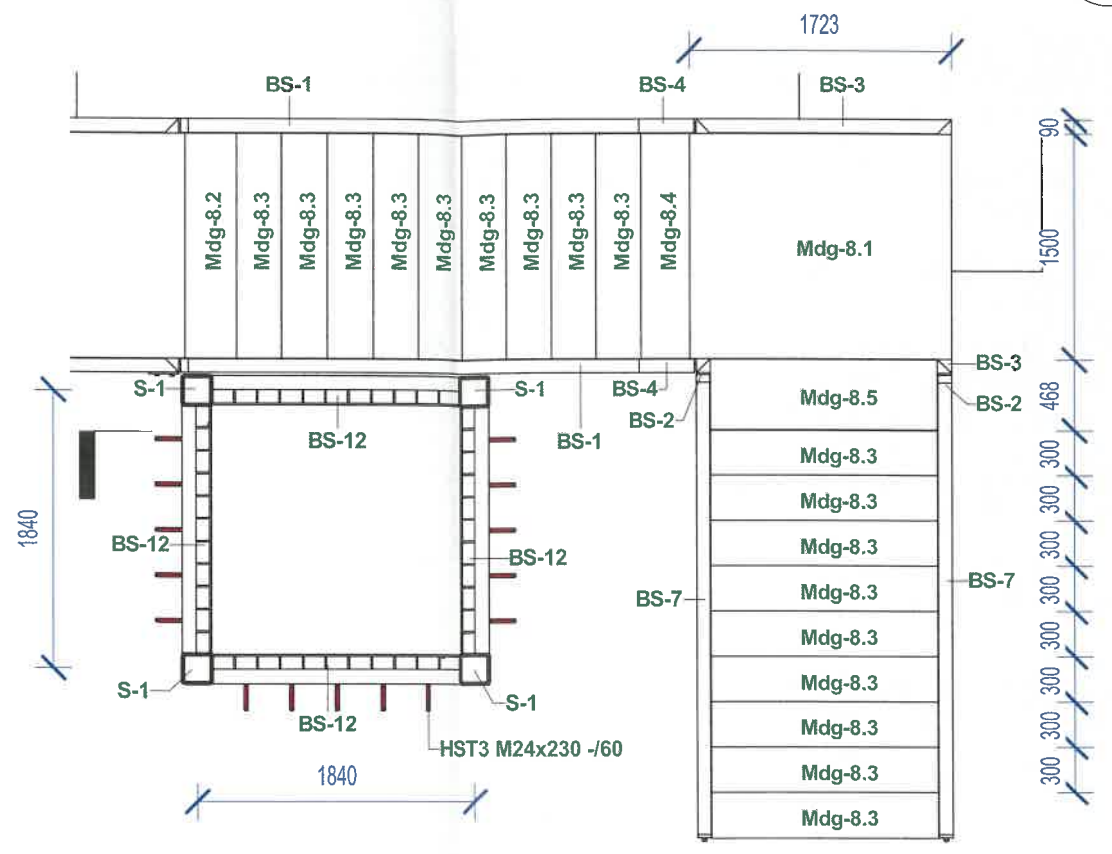
2 3D\_POW



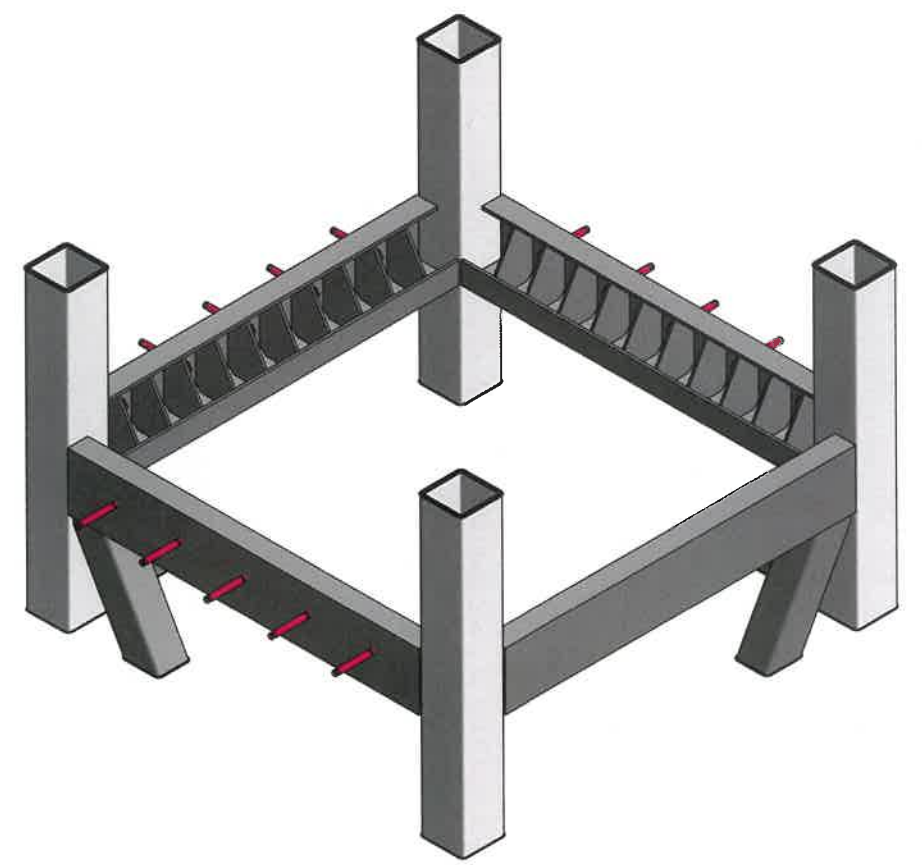
<b>OPEN MIND Sp. z o.o.</b> <b>ul. Małkowskiego 30/1, 70-304 Szczecin</b>			
Inwestor:	Gmina Słubice , ul. Akademicka 1, 69-100 Słubice		
Adres:	Słubice, dz. Nr 56/14, 56/15, 56/16, obręb 3-Słubice, Słubice miasto, 69-100 Słubice ,gmina Słubice, Powiat Słubice, woj. Lubuskie		
Temat:	Budowa wieży widokowej wraz z infrastrukturą i urządzeniami budowlanymi. PROJEKT ZMIAN pozwolenie na budowę z dnia 20.09.2016 decyzja Nr. 260/2016		
Obiekt:	Nazwa projektu		
Konstr. Projektował:	mgr inż. arch. Daniel Kisata Nr upr. bud.: ZAP/0003/POK/08 upr. konstr. bez ograniczeń		
Opracował:	inż. Dawid Motdrzyk		Branża: Konstr.
TREŚĆ RYSUNKU	<b>POZIOM POWTARZALNY</b>		Faza: Wykonawczy
			Skala: 1 : 50
			Data: 03.2020 Nr rys. Z-20 Str.



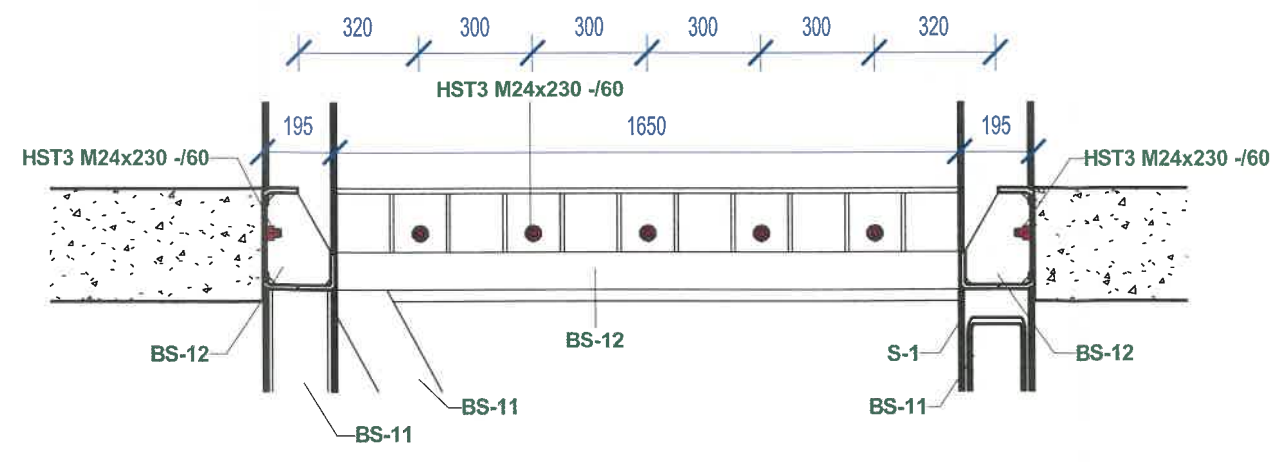
1 POZIOM 25.5  
1 : 50



3 3D\_25,5

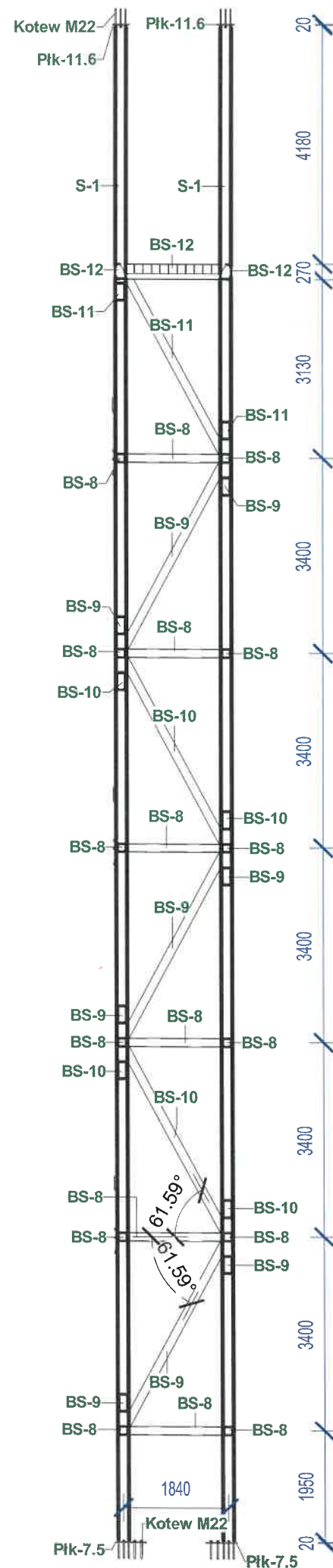


2 POZIOM 25\_P1  
1 : 20



<b>OPEN MIND Sp. z o.o.</b> <b>ul. Małkowskiego 30/1, 70-304 Szczecin</b>	
Inwestor:	Gmina Słubice , ul. Akademicka 1, 69-100 Słubice
Adres:	Słubice, dz. Nr 56/14, 56/15, 56/16, obręb 3-Słubice, Słubice miasto, 69-100 Słubice ,gmina Słubice, Powiat Słubice, woj. Lubuskie
Temat:	Budowa wieży widokowej wraz z infrastrukturą i urządzeniami budowlanymi. PROJEKT ZMIAN pozwolenie na budowę z dnia 20.09.2016 decyzja Nr. 260/2016
Obiekt:	Nazwa projektu
Konstr. Projektował:	mgr inż. arch. Daniel Kisata Nr upr. bud.: ZAP/0003/POK/08 upr. konstr. bez ograniczeń
Opracował:	inż. Dawid Motdrzyk
Branża:	Konstr.
Faza:	Wykonawczy
Skala:	Jak zaznaczono
TREŚĆ RYSUNKU	POZIOM 25,5
Nr rys. Z-21	Str.



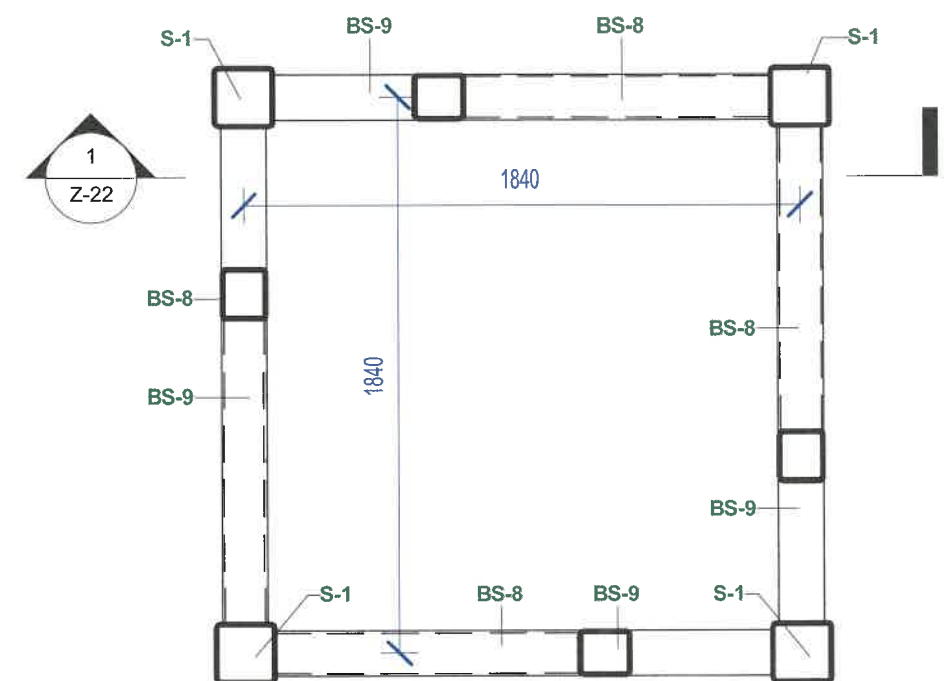


1 KRATOWNICA P1  
1 : 100



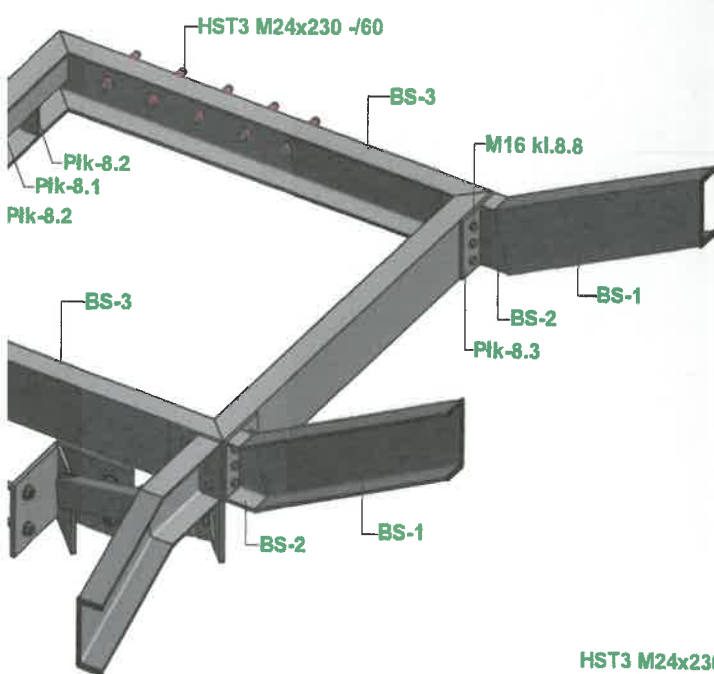
3 3D KRATOWNICA

2 RZUT KRATOWNICA  
1 : 25



<b>OPEN MIND Sp. z o.o.</b> <b>ul. Małkowskiego 30/1, 70-304 Szczecin</b>			
Inwestor:	Gmina Słubice , ul. Akademicka 1, 69-100 Słubice		
Adres:	Słubice, dz. Nr 56/14, 56/15, 56/16, obręb 3-Słubice, Słubice miasto, 69-100 Słubice ,gmina Słubice, Powiat Słubice, woj. Lubuskie		
Temat:	Budowa wieży widokowej wraz z infrastrukturą i urządzeniami budowlanymi. PROJEKT ZMIAN pozwolenie na budowę z dnia 20.09.2016 decyzja Nr. 260/2016		
Obiekt:	Nazwa projektu		
Konstr. Projektował:	mgr inż. arch. Daniel Kisala Nr upr. bud: ZAP/0003/POK/08 upr. konstr. bez ograniczeń		
Opracował:	inż. Dawid Motdrzyk		
TREŚĆ RYSUNKU	KRATOWNICA		
		Branka: Konstr.	
		Faza: Wykonawczy	
		Skala: Jak zazn.	
		Data: 03.2020	
		Nr rys. Z-22	Str.

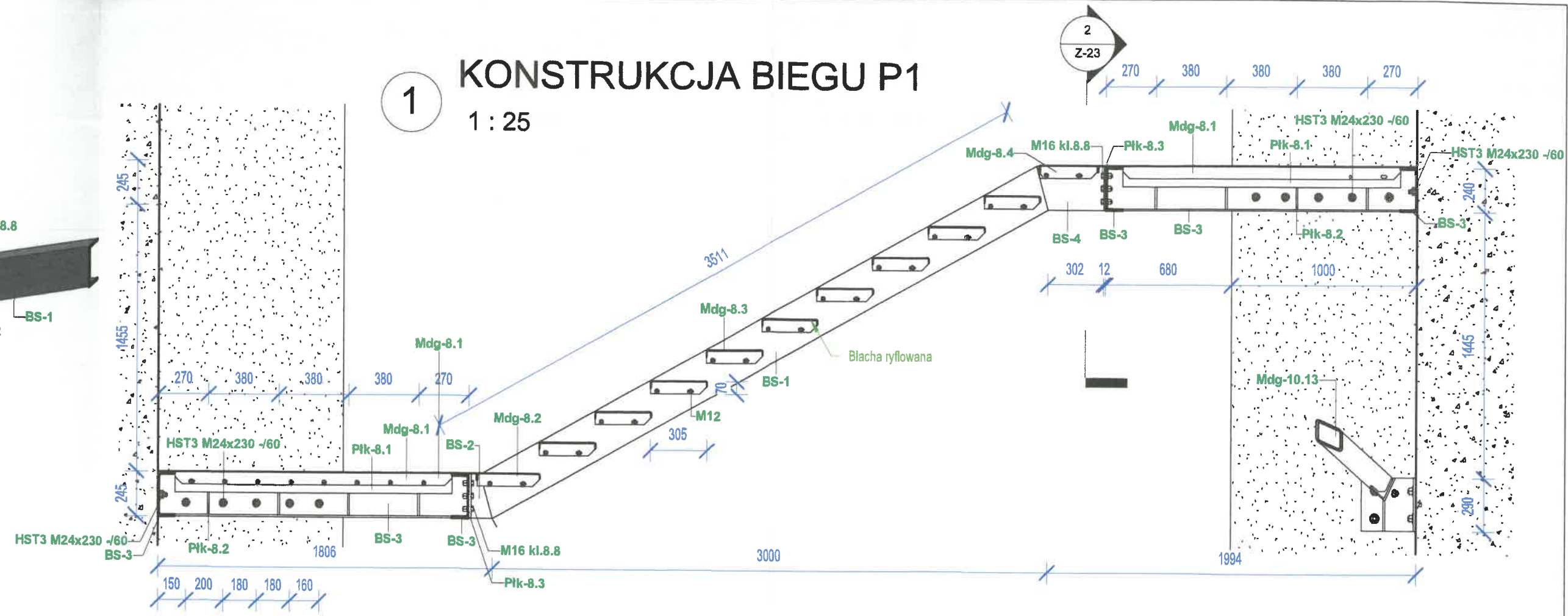




D\_KON\_B

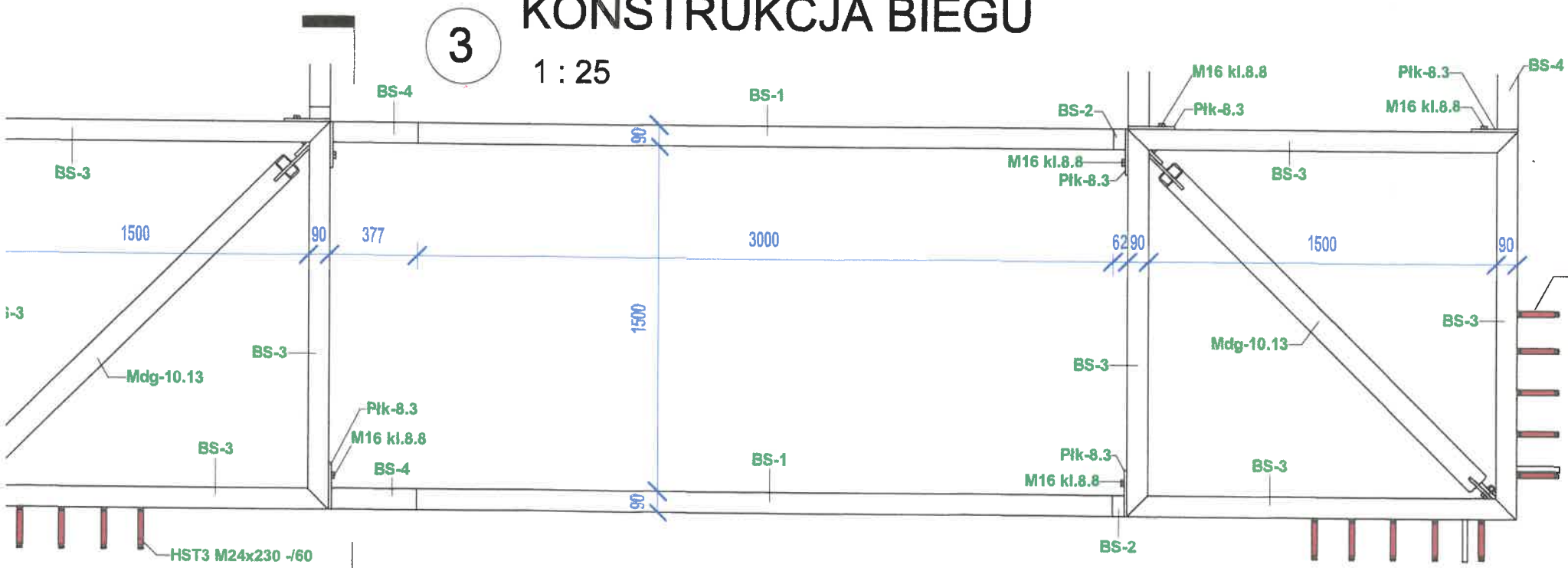
# KONSTRUKCJA BIEGU P1

1 : 25



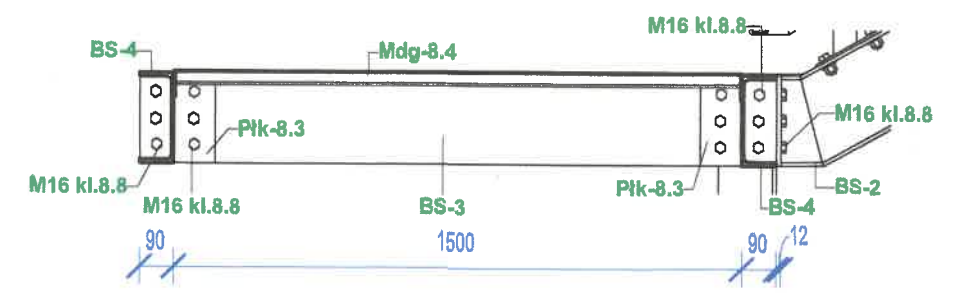
# KONSTRUKCJA BIEGU

1 : 25



# KONSTRUKCJA BIEGU P2

1 : 20

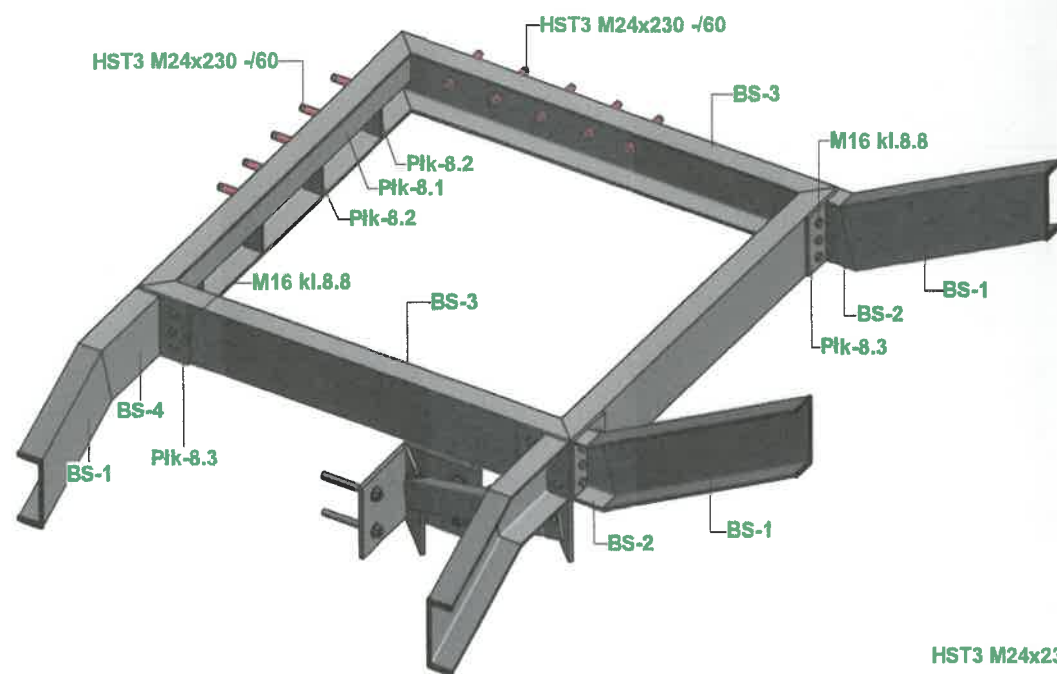


OPEN MIND Sp. z o.o.  
ul. Małkowskiego 30/1, 70-304 Szczecin

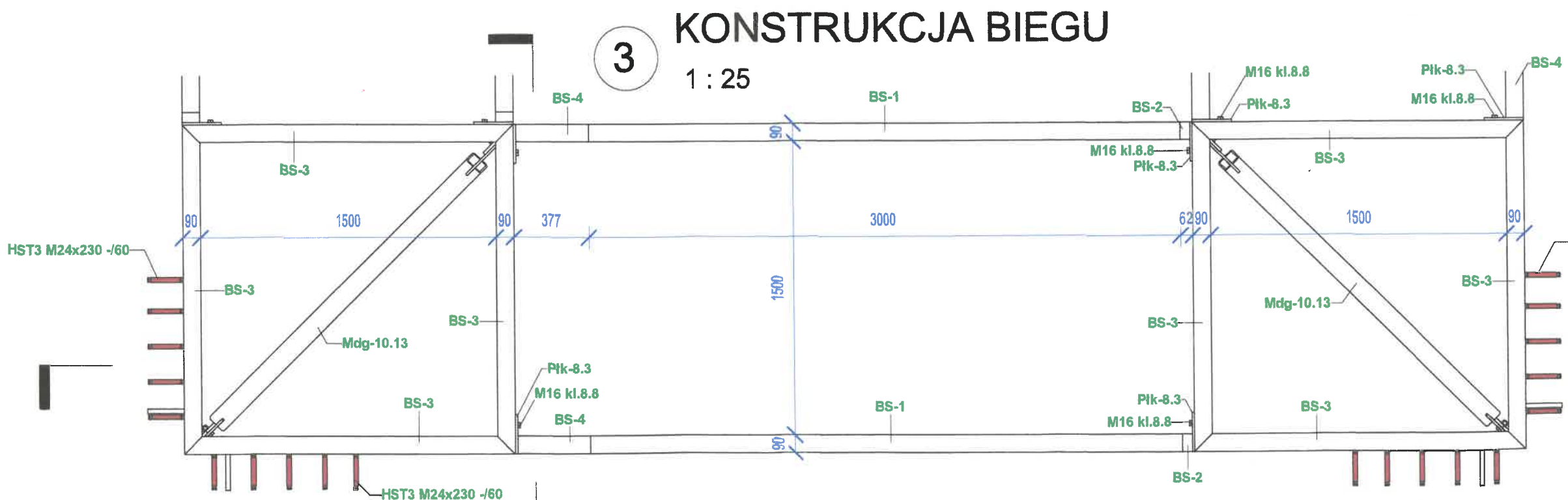
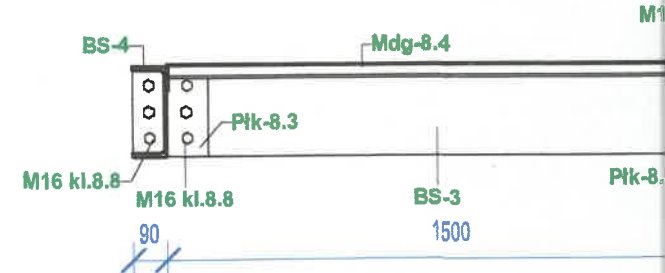
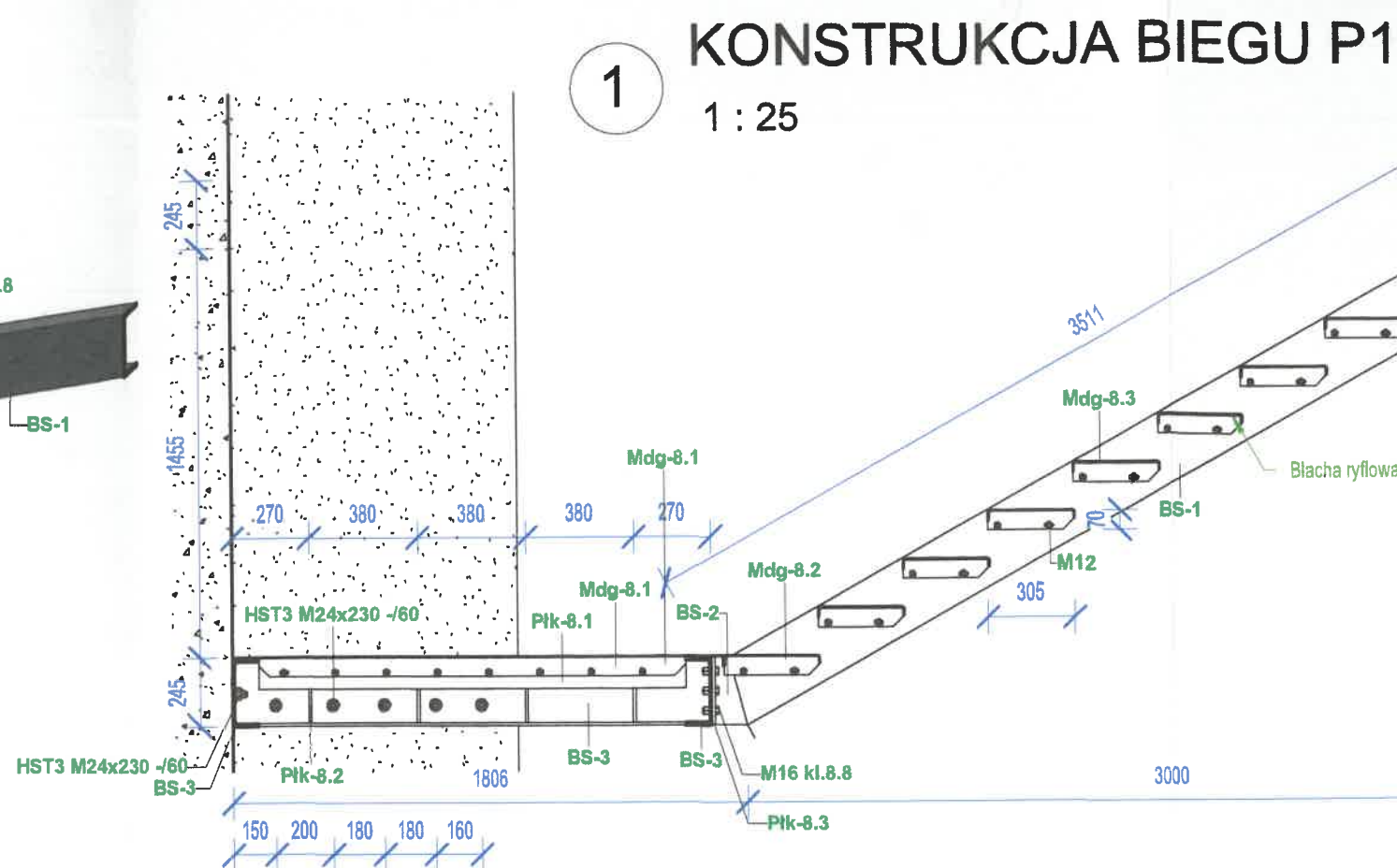
Inwestor: Gmina Słubice , ul. Akademicka 1, 69-100 Słubice  
Adres: Słubice, dz. Nr 56/14, 56/15, 56/16, obręb 3-Słubice, Słubice miasto, 69-100 Słubice ,gmina Słubice, Powiat Słubice, woj. Lubuskie  
Temat: Budowa wieży widokowej wraz z infrastrukturą i urządzeniami budowlanymi.  
Oblekt: PROJEKT ZMIAN pozwolenie na budowę z dnia 20.09.2016 decyzja Nr. 260/2016  
Nazwa projektu

Konstr. Projektował:	mgr inż. arch. Daniel Kisała Nr upr. bud.: ZAP/0003/PDK/08 upr. konstr. bez ograniczeń	Branda: Konstr.
Opracował:	inż. Dawid Motdrzyk	Faza: Wykonawczy
TRĘŚĆ RYSUNKU	KONSTRUKCJA BIEGU	Skala: Jak zaznaczać
		Data: 03.2020
		Nr rys. Z-23
		Str.

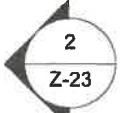
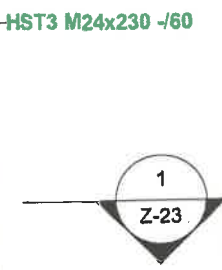




4 3D\_KON\_B




2 KONSTRUKCJA  
1 : 20



OPEN MIND Sp. z o.o. ul. Małkowskiego 30/1,	
Inwestor:	Gmina Słubice , ul. Akademicki
Adres:	Słubice, dz. Nr 56/14, 56/15, 56/16, 56/17, 56/18, 56/19, 56/20, 56/21, 56/22, 56/23, 56/24, 56/25, 56/26, 56/27, 56/28, 56/29, 56/30, 56/31, 56/32, 56/33, 56/34, 56/35, 56/36, 56/37, 56/38, 56/39, 56/40, 56/41, 56/42, 56/43, 56/44, 56/45, 56/46, 56/47, 56/48, 56/49, 56/50, 56/51, 56/52, 56/53, 56/54, 56/55, 56/56, 56/57, 56/58, 56/59, 56/60, 56/61, 56/62, 56/63, 56/64, 56/65, 56/66, 56/67, 56/68, 56/69, 56/70, 56/71, 56/72, 56/73, 56/74, 56/75, 56/76, 56/77, 56/78, 56/79, 56/80, 56/81, 56/82, 56/83, 56/84, 56/85, 56/86, 56/87, 56/88, 56/89, 56/90, 56/91, 56/92, 56/93, 56/94, 56/95, 56/96, 56/97, 56/98, 56/99, 56/100 Słubice ,gmina Słubice, P
Temat:	Budowa wieży widokowej wraz z infrastrukturą towarzyszącą PROJEKT ZMIAN pozwolenie na budowę z dnia 14.01.2020 r.
Obiekt:	Nazwa projektu
Konstr. Projektował:	mgr inż. arch. Daniel Kisza Nr upr. bud.: ZAP/0003/POK/08 u
Opracował:	inż. Dawid Motdrzyk
TREŚĆ RYSUNKU	KONSTRUKCJA





<p align="center"><b>OPEN MIND Sp. z o.o.</b></p> <p align="center"><b>ul. Małkowskiego 30/1, 70-304 Szczecin</b></p>		
<p>Investor: <b>Gmina Słubice , ul. Akademicka 1, 69-100 Słubice</b></p>		
<p>Adres: <b>Słubice, dz. Nr 56/14, 56/15, 56/16, obręb 3-Słubice, Słubice miasto, 69-100 Słubice ,gmina Słubice, Powiat Słubice, woj. Lubuskie</b></p>		
<p>Temat: <b>Budowa wieży widokowej wraz z infrastrukturą i urządzeniami budowlanymi. PROJEKT ZMIAN pozwolenie na budowę z dnia 20.09.2016 decyzją Nr. 260/2016</b></p>		
<p>Objekt: <b>Nazwa projektu</b></p>		
Konstr. Projektował:	mgr inż. arch. Daniel Kisała Nr upr. bud.: ZAP/0003/P0K/08 upr. konstr. bez ograniczeń	
Opracował:	inż. Dawid Motdrzyk	Branża: <b>Konstr.</b> Faza: <b>Wykonawczy</b> Skala: <b>1 : 25</b> Data: <b>03.2020</b> Nr rys. <b>Z-24</b> Str.
TREŚĆ RYSUNKU	<b>BALUSTRADA</b>	





<p align="center"><b>OPEN MIND Sp. z o.o.</b>  <b>ul. Małkowskiego 30/1, 70-104 Szczecin</b></p>	
<p>Investor:</p>	<p align="center"><b>Gmina Słubice , ul. Akademicka 1, 69-100 Słubice</b></p>
<p>Adres:</p>	<p>Słubice, dz. Nr 56/14, 56/15, 56/16, obręb 3-Słubice, Słubice miasto,          69-100 Słubice , gmina Słubice, Powiat Słubice, woj. Lubuskie</p>
<p>Temat:</p>	<p align="center"><b>Budowa wieży widokowej wraz z infrastrukturą i urządzeniami budowlanymi.          PROJEKT ZMIAN pozwolenie na budowę z dnia 20.09.2016 decyzja Nr. 260/2016</b></p>
<p>Obiekt:</p>	<p align="center"><b>Nazwa projektu</b></p>
<p>Konstr. Projektował:</p>	<p>mgr inż. arch. Daniel Kisata          Nr upr. bud.: ZAP/0003/POK/08 upr. konstr. bez ograniczeń</p>
<p>Opracował:</p>	<p>inż. Dawid Motdrzyk</p>
<p>TRĘŚĆ RYSUNKU</p>	<p align="center"><b>BALUSTRADA</b></p>
<p align="right">Branża: Konstr.</p>	
<p align="right">Faza: Wykonawczy</p>	
<p align="right">Skala: 1 : 25</p>	
<p align="right">Data: 03.2020</p>	
<p align="right">Nr rys. Str.</p>	
<p align="right">Z-25</p>	



{3D}

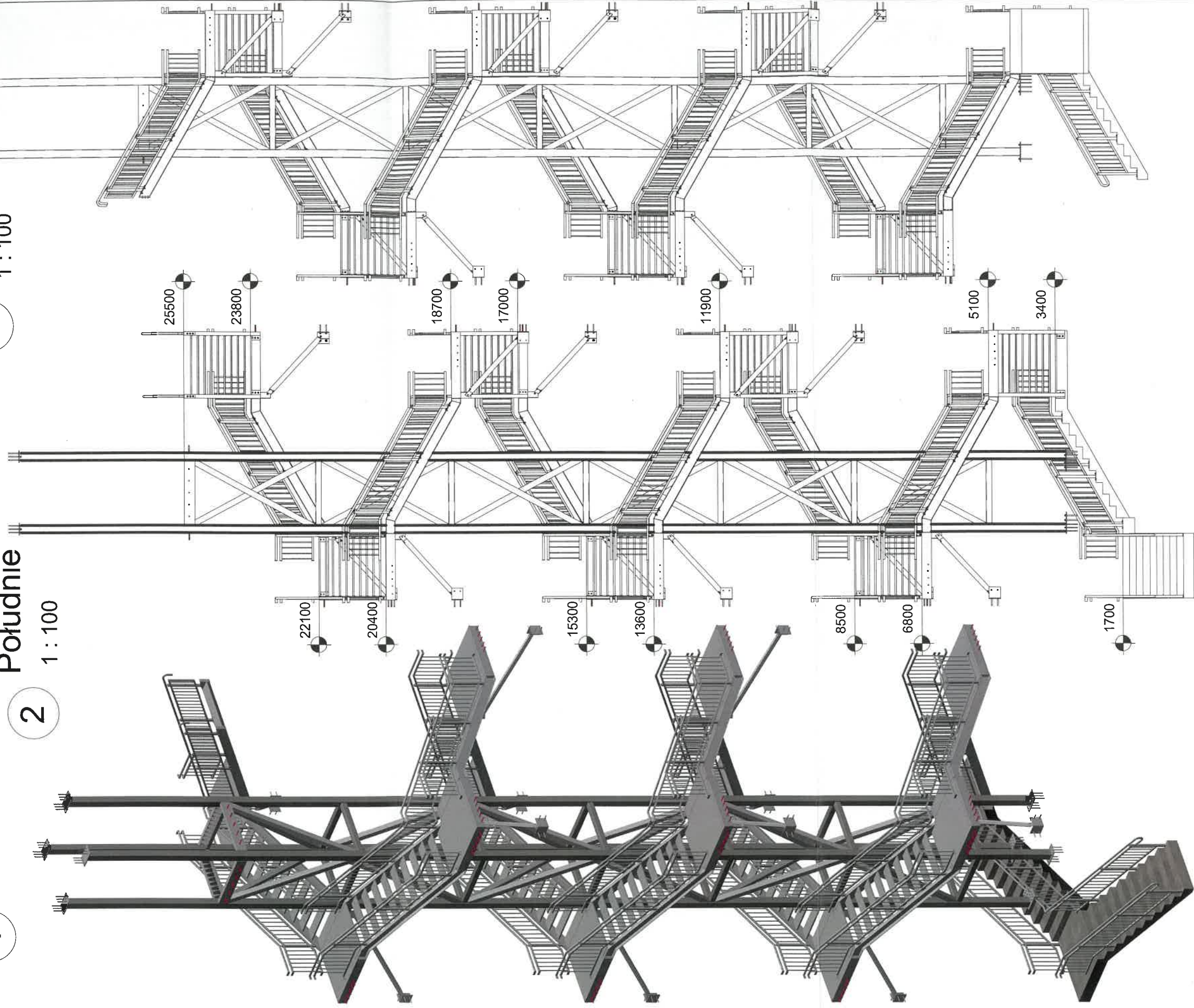
1

2 Południe

1 : 100

3 Wschód

1 : 100



OPEN MIND Sp. z o.o.

ul. Małkowskiego 30/1, 70-304 Szczecin

Gmina Słubice, ul. Akademicka 1, 69-100 Słubice

Słubice, dz. Nr 56/14, 56/15, 56/16, obręb 3-Słubice, Słubice miasto, 69-100 Słubice, gmina Słubice, Powiat Słubice, woj. Lubuskie

Budowa wieży widokowej wraz z infrastrukturą i urządzeniami budowlanymi.  
PROJEKT ZMIAN pozwolenie na budowę z dnia 20.09.2016 decyzja Nr. 260/2016

Nazwa projektu

Konstr. Projektował:

mgr inż. arch. Daniel Kisała

Nr upr. bud. ZAP/0003/POK/08 upr. konstr. bez ograniczeń

Opracował:

inż. Dawid Motdrzyk

TREŚĆ  
RYSUNKU

KLATKA\_TRZON

Branda: Konstr.  
Faza: Wykonawczy  
Skala: 1 : 100  
Data: 03.2020  
Nr rys. Z-26