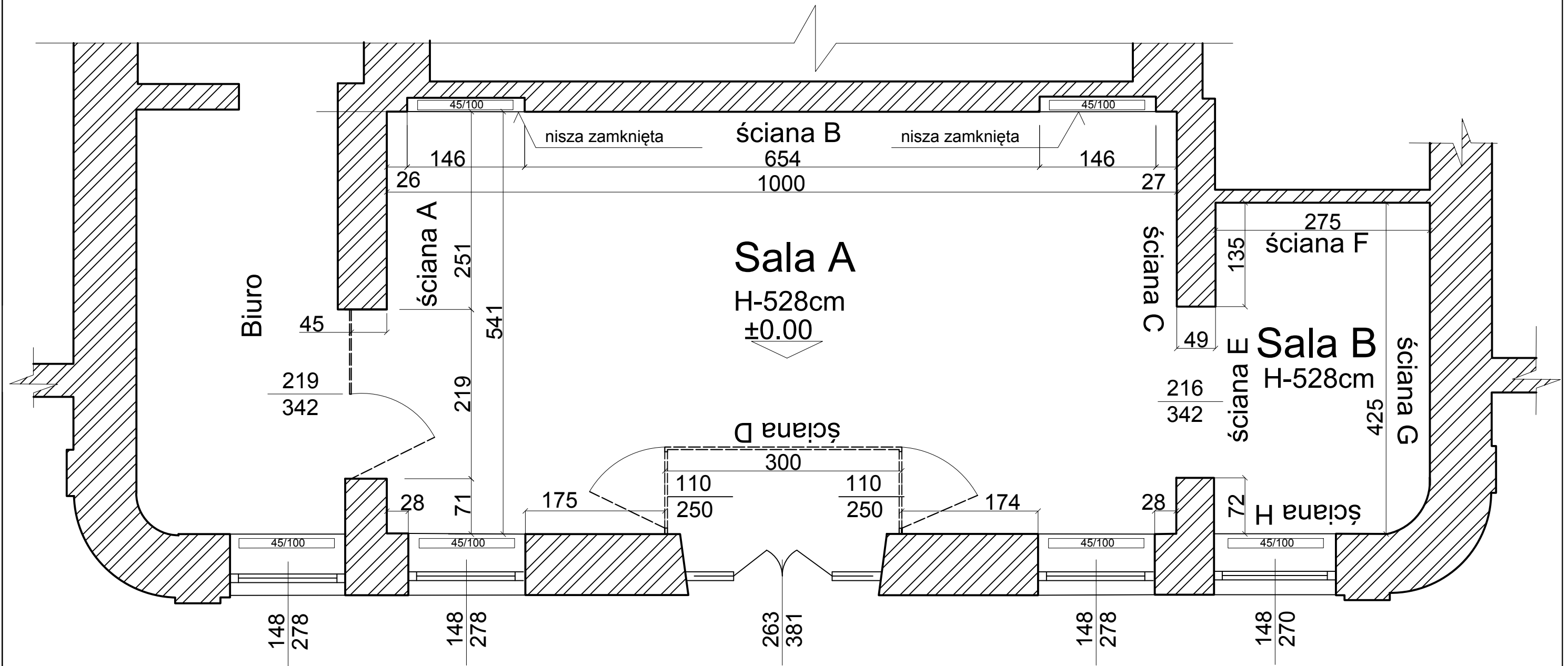


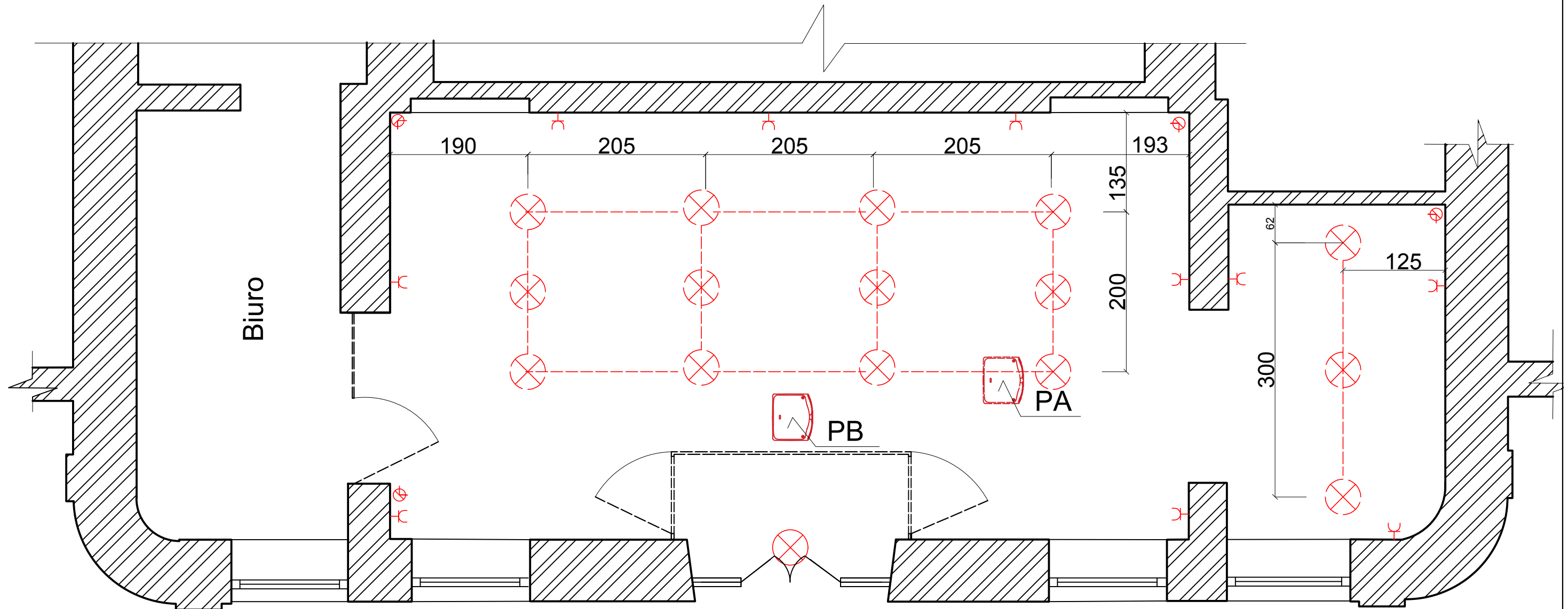
# Rzut z góry. Galeria Kordegarda.



1. Nie należy odmierzać wymiarów z rysunku, ani używać go jako szablonu.
2. Przed przystąpieniem do prac budowlanych wszystkie wymiary należy sprawdzić w naturze.
3. Budynek Galerii Kordegarda jest zabytkowy. Ściany oraz podłoga (piony, poziomy) tolerancja wymiarów 2-5cm.
4. Zalecane zastosowanie możliwości regulacji poziomu wystawienniczych elementów oraz zabudów.
5. Rysunki techniczne są przeznaczone do celów wystawienniczych.

Rzut z góry.	Data	Skala	Nr rys.
	12.2018	1:50	01
Alena Trafimava			
Kordegarda. Galeria Narodowego Centrum Kultury ul. Krakowskie Przedmieście 15 00-071 Warszawa		Studio Alena Trafimava ul. Mickiewicza 37/58 01-625 Warszawa	

# Oświetlenie. Elektryka. Galeria Kordegarda.

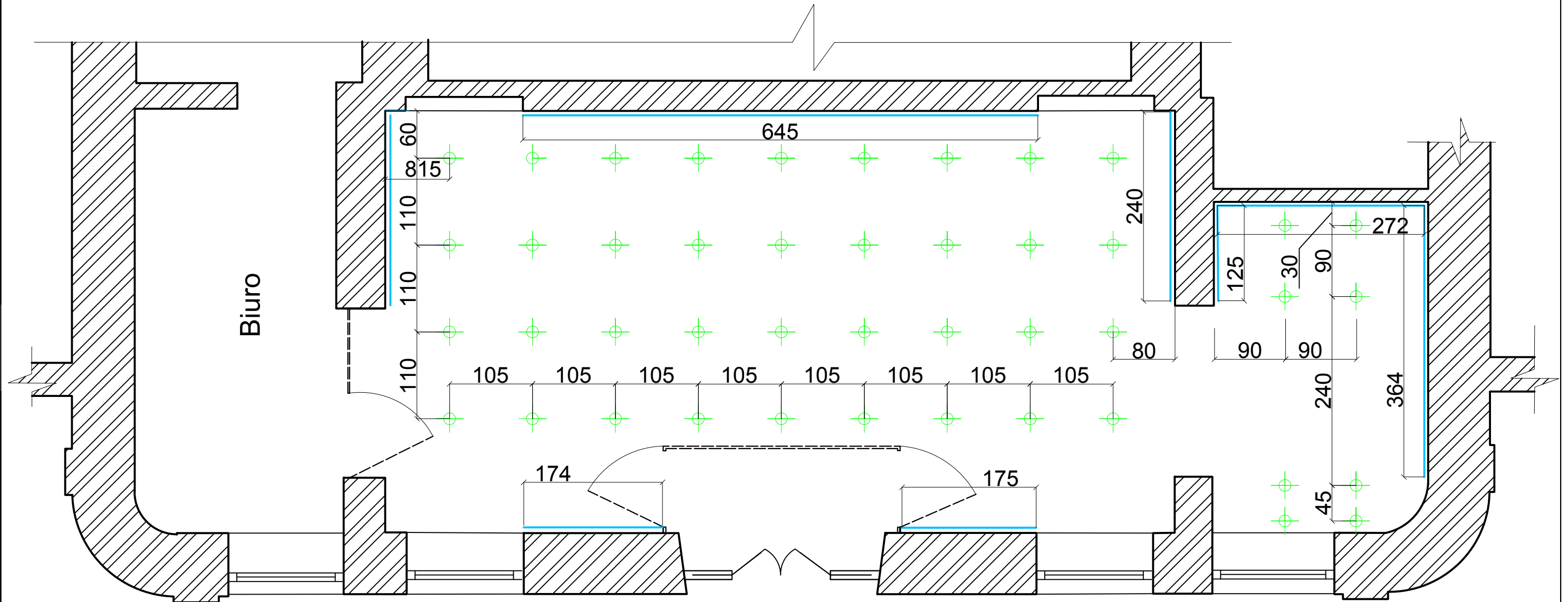




PA	Miejsce projektora
PB	Miejsce mozliwego mocowania projektora do sufitu
⊗	Kamera monitoringu
⌋	Gniazdo elektryczne
---	Szyna oświetleniowa
⊗	Reflektor oświetlenowy szynowy

1. Nie należy odmierzать wymiarów z rysunku, ani używać go jako szablonu.
2. Przed przystąpieniem do prac budowlanych wszystkie wymiary należy sprawdzić w naturze.
3. Budynek Galerii Kordegarda jest zabytkowy. Ściany oraz podłoga (piony, poziomy) tolerancja wymiarów 2-5cm.
4. Zalecane zastosowanie możliwości regulacji poziomu wystawienniczych elementów oraz zabudów.
5. Rysunki techniczne są przeznaczone do celów wystawienniczych.

Oświetlenie. Elektryka.	Data	Skala	Nr rys.
	12.2018	1:50	02
Alena Trafimava			
Kordegarda. Galeria Narodowego Centrum Kultury ul. Krakowskie Przedmieście 15 00-071 Warszawa		Studio Alena Trafimava ul. Mickiewicza 37/58 01-625 Warszawa	

# Punkty podwieszeń. Galeria Kordegarda



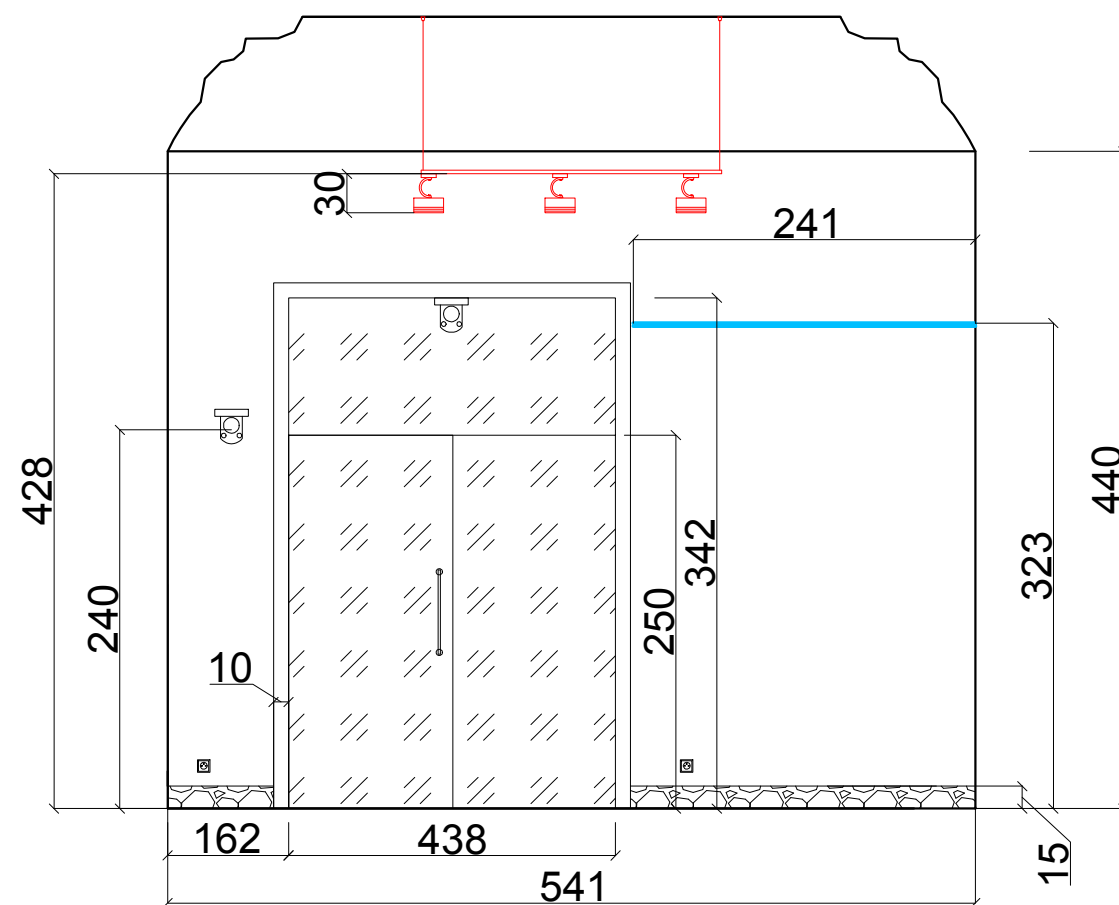
	Punkt podwieszeń sufitowych. Otwór z założoną metalowa tuleja z gwintem wewnętrznym M8
	Punkt podwieszeń ściennych. Szyna galeryjna.

1. Nie należy odmierzać wymiarów z rysunku, ani używać go jako szablonu.
2. Przed przystąpieniem do prac budowlanych wszystkie wymiary należy sprawdzić w naturze.
3. Budynek Galerii Kordegarda jest zabytkowy. Ściany oraz podłoga (piony, poziomy) tolerancja wymiarów 2-5cm.
4. Zalecane zastosowanie możliwości regulacji poziomu wystawienniczych elementów oraz zabudów.
5. Rysunki techniczne są przeznaczone do celów wystawienniczych.

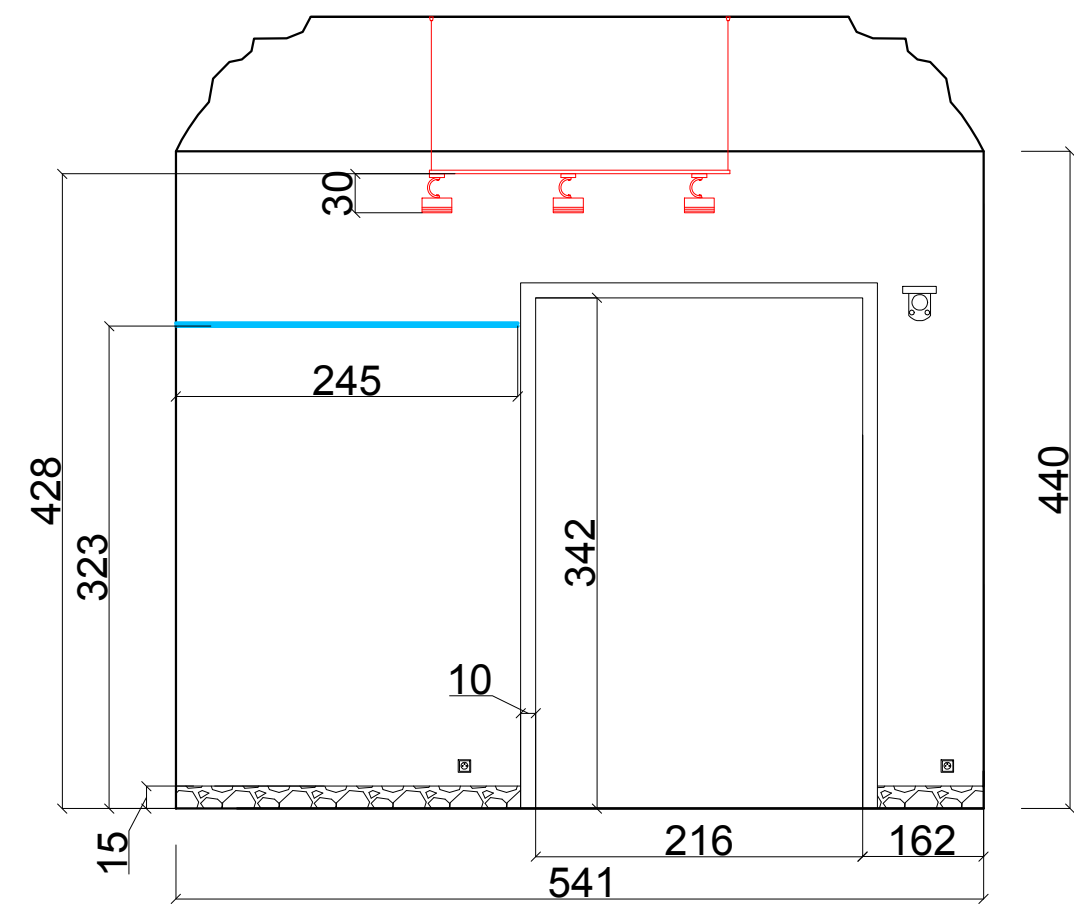
Punkty podwieszeń.	Data	Skala	Nr rys.
	12.2018	1:50	03
Alena Trafimava			
Kordegarda. Galeria Narodowego Centrum Kultury ul. Krakowskie Przedmieście 15 00-071 Warszawa		Studio Alena Trafimava ul. Mickiewicza 37/58 01-625 Warszawa	

# Sala A. Widok ściany A. Widok ściany C. Galeria Kordegarda

## Widok ściana A



## Widok ściana C



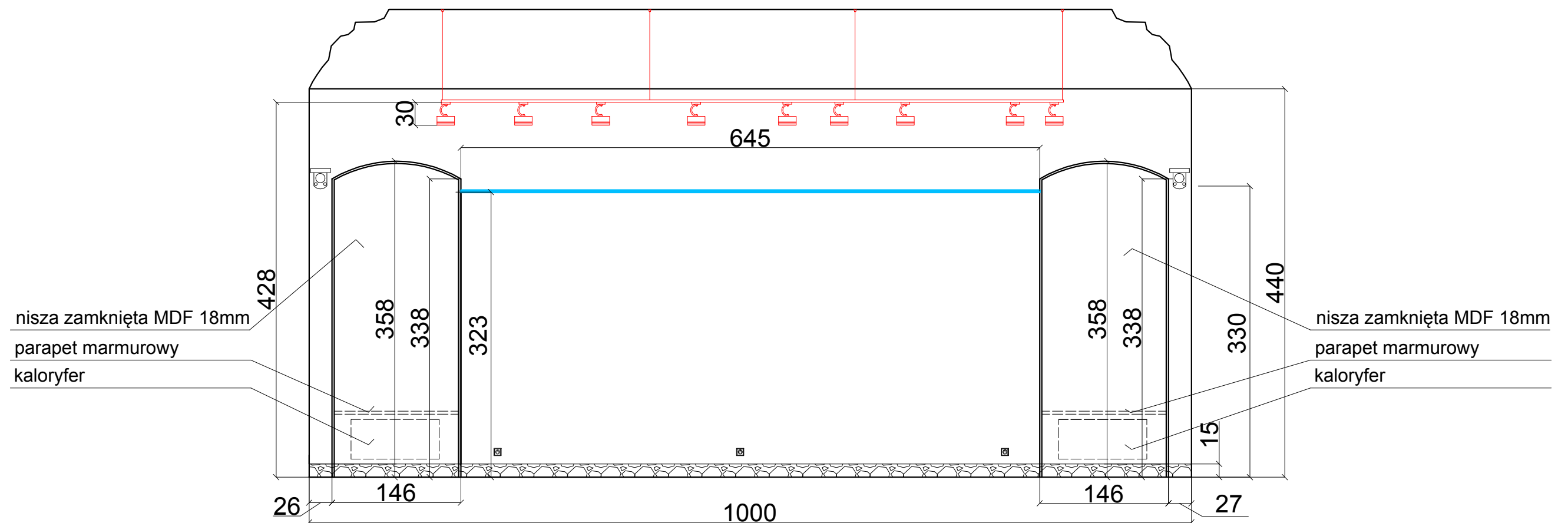
	Gniazdo elektryczne
	Szyna galeryjna
	Kamera monitoringu

1. Nie należy odmierzać wymiarów z rysunku, ani używać go jako szablonu.
2. Przed przystąpieniem do prac budowlanych wszystkie wymiary należy sprawdzić w naturze.
3. Budynek Galerii Kordegarda jest zabytkowy. Ściany oraz podłoga (piony, poziomy) tolerancja wymiarów 2-5cm.
4. Zalecane zastosowanie możliwości regulacji poziomu wystawienniczych elementów oraz zabudów.
5. Rysunki techniczne są przeznaczone do celów wystawienniczych.

Sala A. Widok ściana A. Widok ściana C.	Data	Skala	Nr rys.
	12.2018	1:50	04
Alena Trafimava			
Kordegarda. Galeria Narodowego Centrum Kultury ul. Krakowskie Przedmieście 15 00-071 Warszawa	Studio Alena Trafimava ul. Mickiewicza 37/58 01-625 Warszawa		

# Sala A. Widok ściany B. Galeria Kordegarda

## Widok ściana B



nisza zamknięta MDF 18mm  
parapet marmurowy  
kaloryfer

nisza zamknięta MDF 18mm  
parapet marmurowy  
kaloryfer

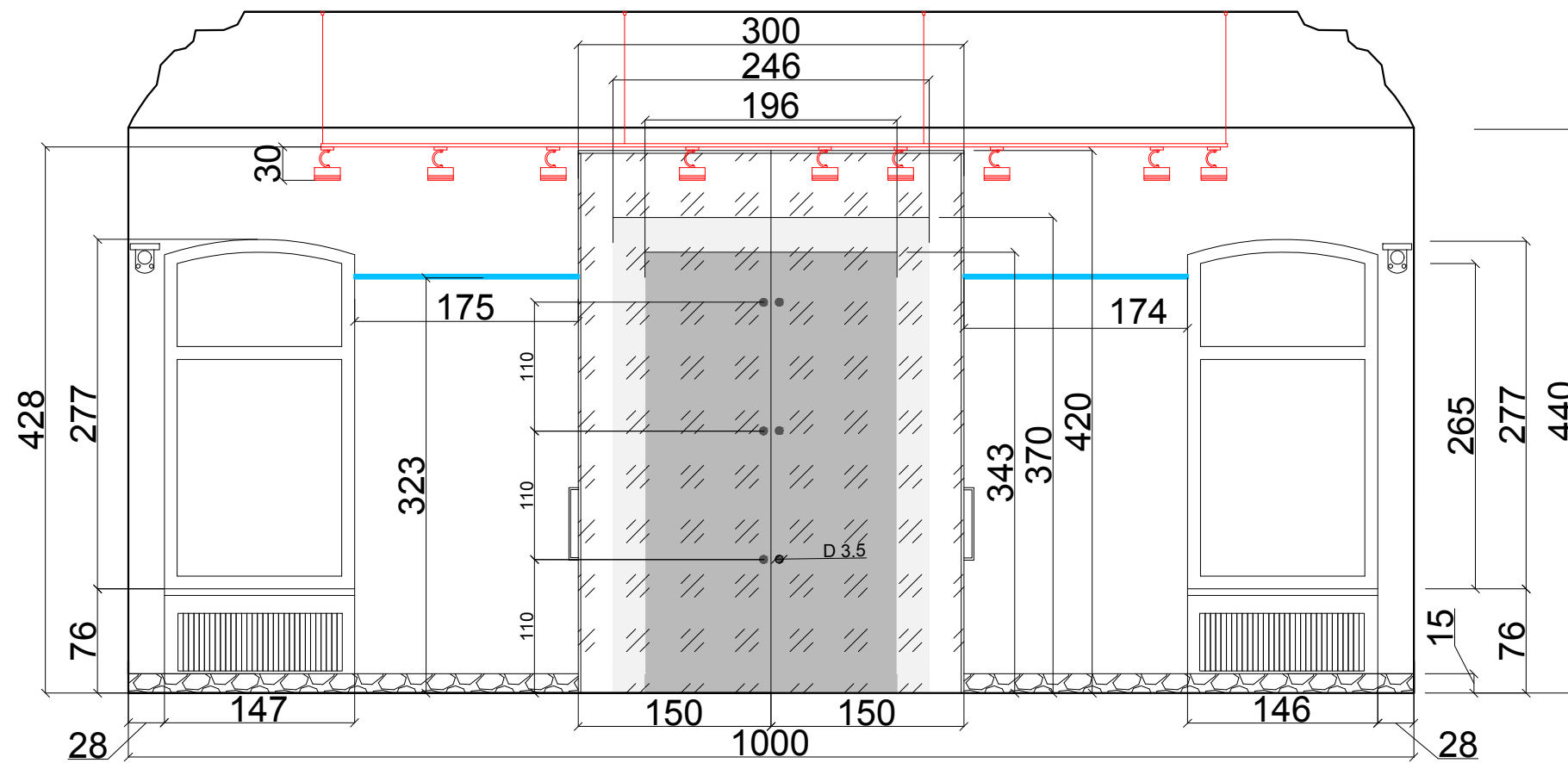
	Gniazdo elektryczne
	Szyna galeryjna
	Kamera monitoringu

1. Nie należy odmierzać wymiarów z rysunku, ani używać go jako szablonu.
2. Przed przystąpieniem do prac budowlanych wszystkie wymiary należy sprawdzić w naturze.
3. Budynek Galerii Kordegarda jest zabytkowy. Ściany oraz podłoga (piony, poziomy) tolerancja wymiarów 2-5cm.
4. Zalecane zastosowanie możliwości regulacji poziomu wystawienniczych elementów oraz zabudów.
5. Rysunki techniczne są przeznaczone do celów wystawienniczych.

Sala A. Widok ściana B.	Data	Skala	Nr rys.
	12.2018	1:50	05
Alena Trafimava			
Kordegarda. Galeria Narodowego Centrum Kultury ul. Krakowskie Przedmieście 15 00-071 Warszawa		Studio Alena Trafimava ul. Mickiewicza 37/58 01-625 Warszawa	

# Sala A. Widok ściany D. Galeria Kordegarda

## Widok ściana D



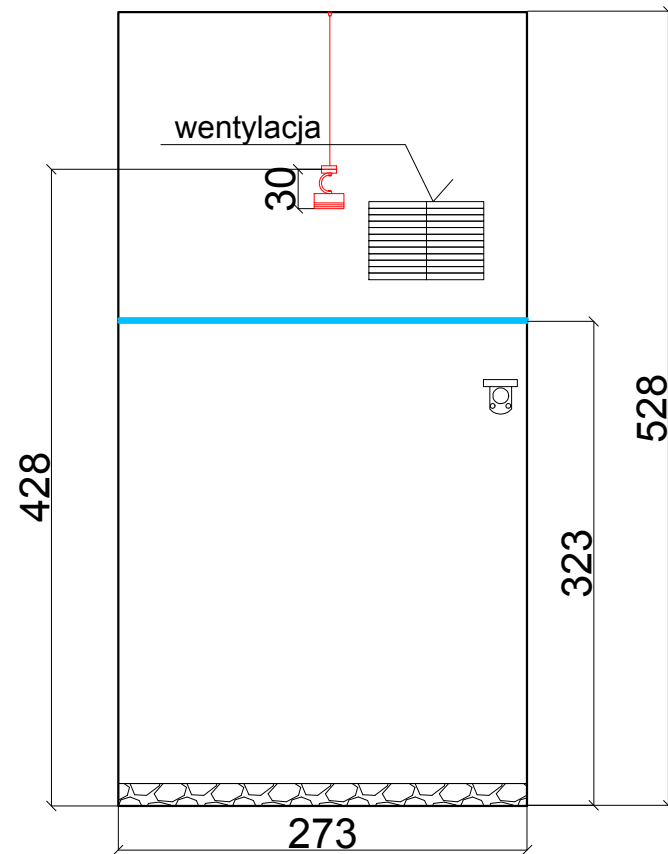
	Folia mrozowa
	Folia szara matowa
	Gniazdo elektryczne
	Szyna galeryjna ścienna
	Kamera monitoringu

1. Nie należy odmierzać wymiarów z rysunku, ani używać go jako szablonu.
2. Przed przystąpieniem do prac budowlanych wszystkie wymiary należy sprawdzić w naturze.
3. Budynek Galerii Kordegarda jest zabytkowy. Ściany oraz podłoga (piony, poziomy) tolerancja wymiarów 2-5cm.
4. Zalecane zastosowanie możliwości regulacji poziomu wystawienniczych elementów oraz zabudów.
5. Rysunki techniczne są przeznaczone do celów wystawienniczych.

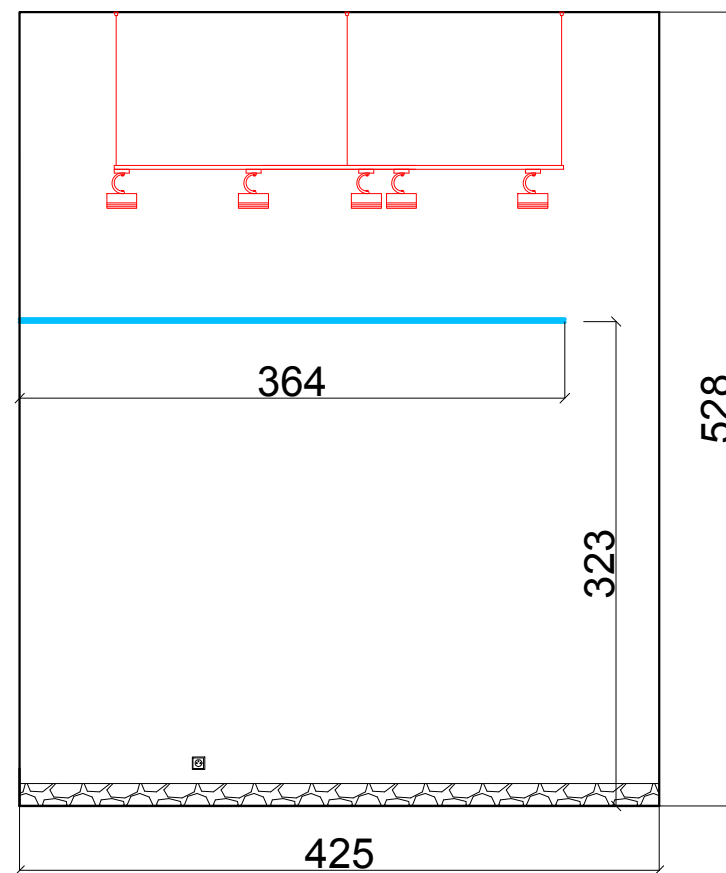
Sala A. Widok ściana D.	Data	Skala	Nr rys.
	12.2018	1:50	06
Alena Trafimava			
Kordegarda. Galeria Narodowego Centrum Kultury ul. Krakowskie Przedmieście 15 00-071 Warszawa		Studio Alena Trafimava ul. Mickiewicza 37/58 01-625 Warszawa	

# Sala B. Widok ścian. Galeria Kordegarda

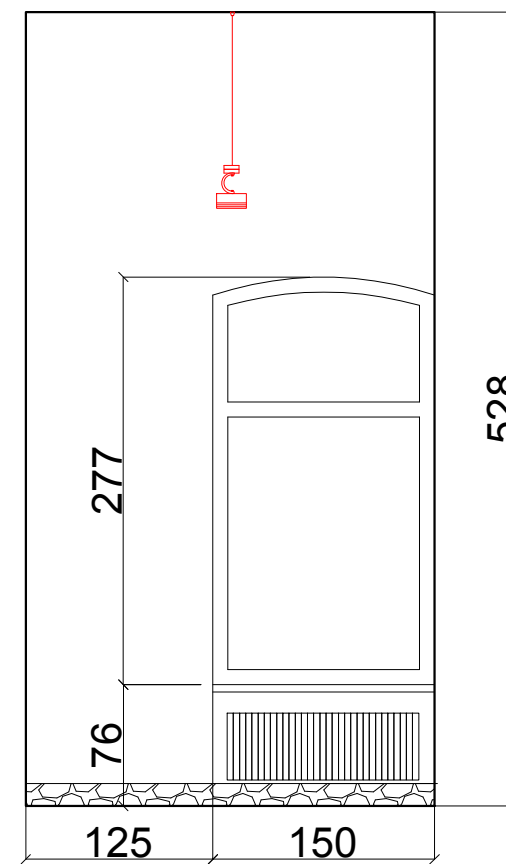
## Widok ściana F



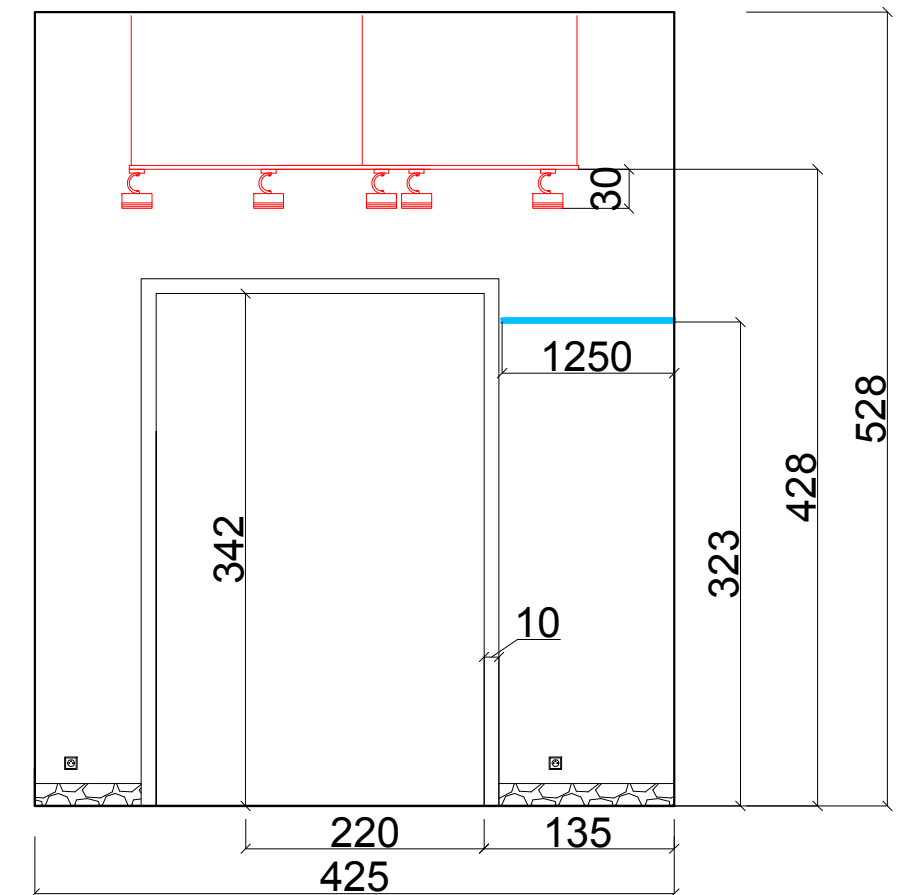
## Widok ściana G



## Widok ściana H



## Widok ściana E



	Gniazdo elektryczne
	Szyna galeryjna
	Kamera monitoringu

1. Nie należy odmierzać wymiarów z rysunku, ani używać go jako szablonu.
2. Przed przystąpieniem do prac budowlanych wszystkie wymiary należy sprawdzić w naturze.
3. Budynek Galerii Kordegarda jest zabytkowy. Ściany oraz podłoga (piony, poziomy) tolerancja wymiarów 2-5cm.
4. Zalecane zastosowanie możliwości regulacji poziomu wystawienniczych elementów oraz zabudów.
5. Rysunki techniczne są przeznaczone do celów wystawienniczych.

Sala B. Widok ściana F. Widok ściana G. Widok ściana H. Widok ściana E.	Data	Skala	Nr rys.
	12.2018	1:50	07
Alena Trafimava			
Kordegarda. Galeria Narodowego Centrum Kultury ul. Krakowskie Przedmieście 15 00-071 Warszawa	Studio Alena Trafimava ul. Mickiewicza 37/58 01-625 Warszawa		