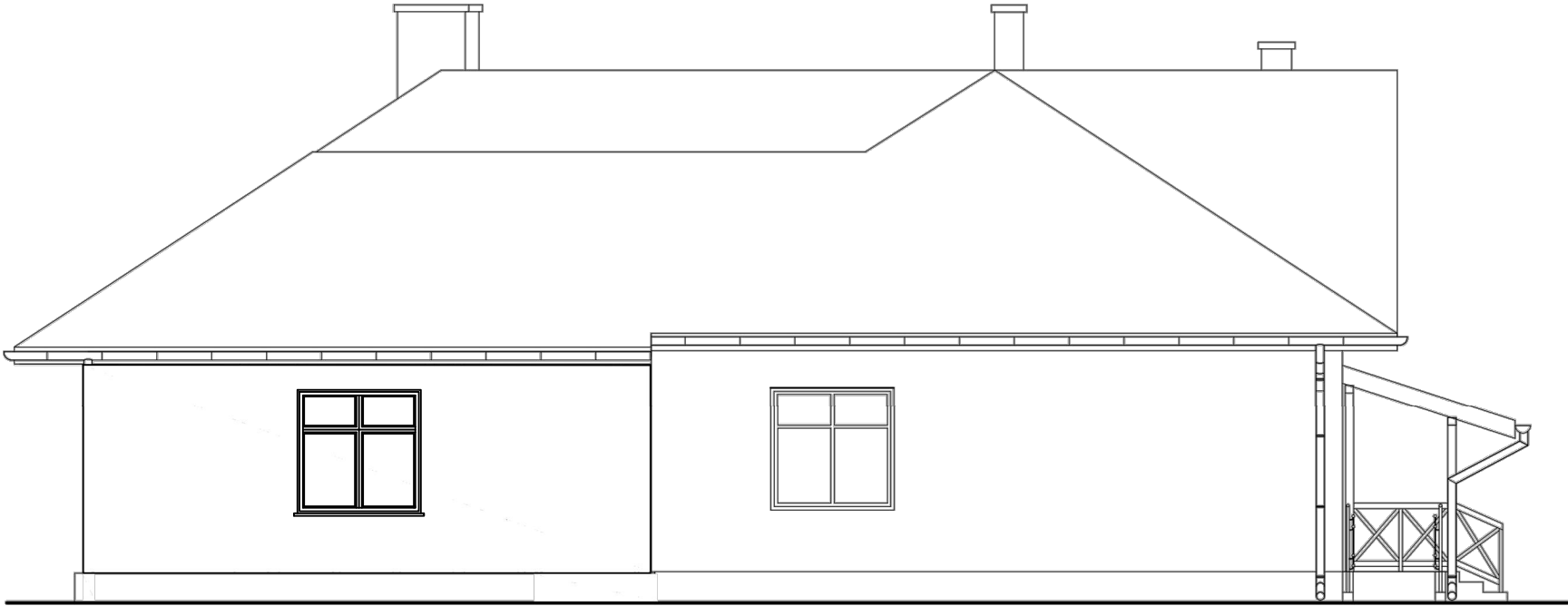
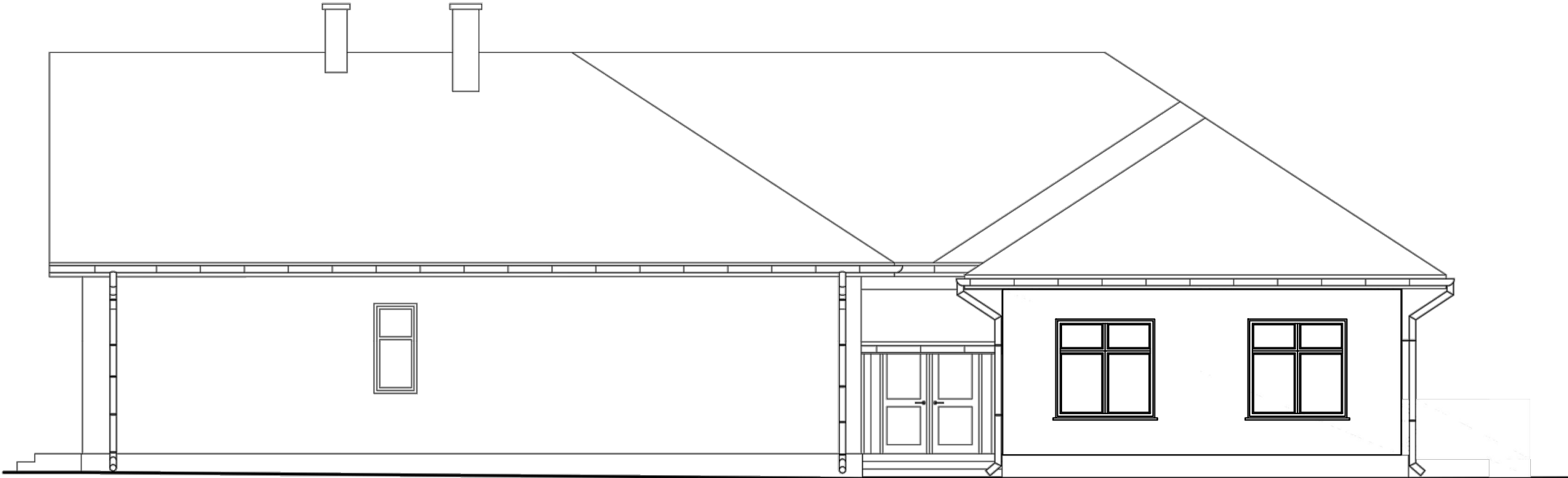


ELEWACJA POŁUDNIOWO – ZACHODNIA



ELEWACJE
skala 1:100

ELEWACJA PÓŁNOCNO – ZACHODNIA



ELEWACJE

BUDYNEK ŚWIETLICY WIEJSKIEJ			
Gmina Jarosław 37-500 Jarosław, ul. Piekarska 5			
DZ. NR. 195/2 OBRĘB EW.Sobiecin NR 0008			
Forma: A-3	Skala: 1:100	Nr: 1:100	
mgr inż. Roman Inglot upr. nr BA/8386/53/84		AK-6	