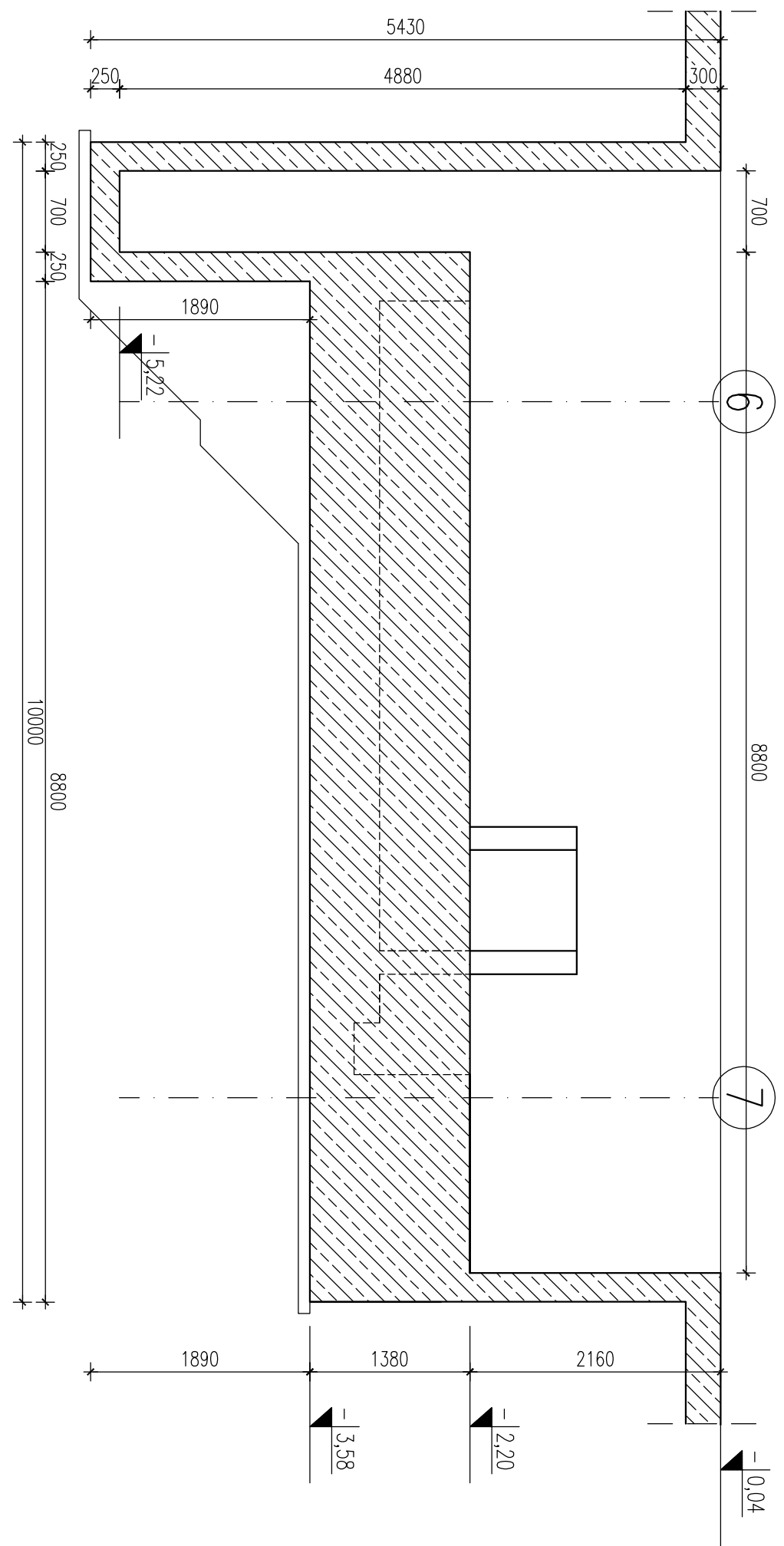
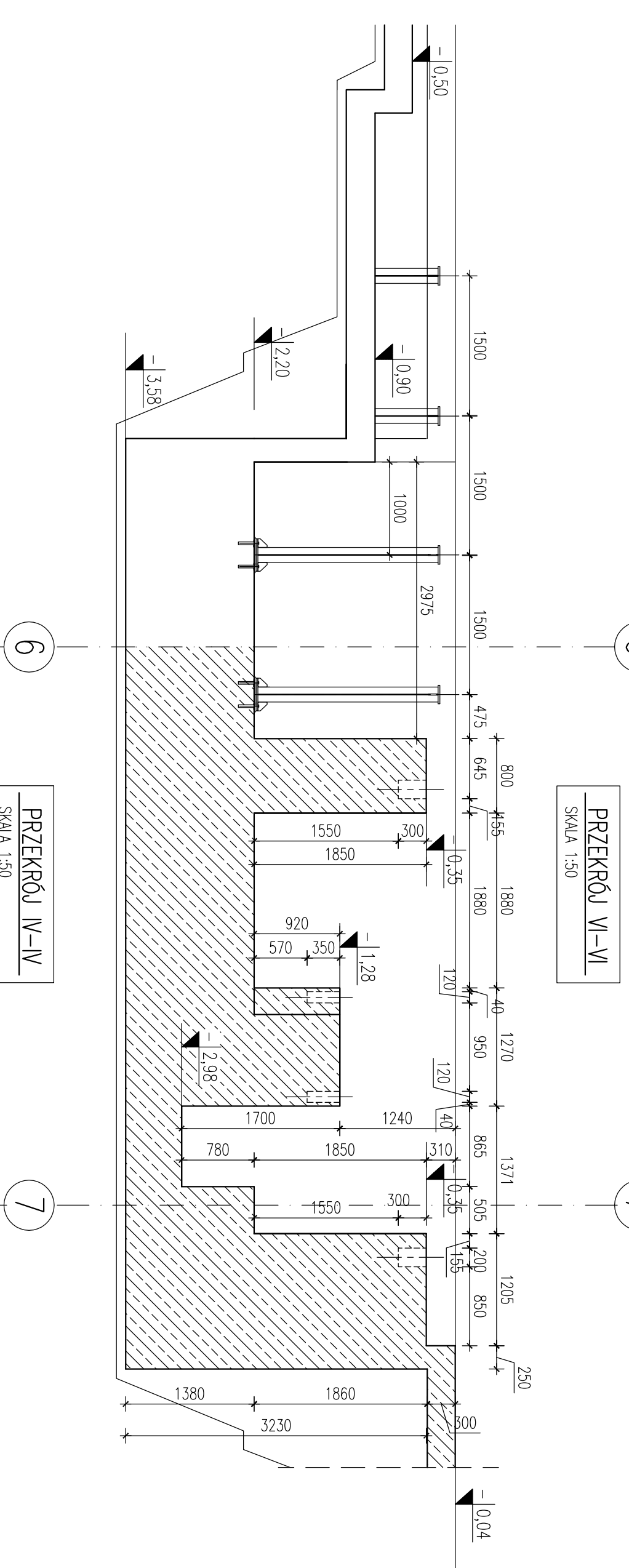


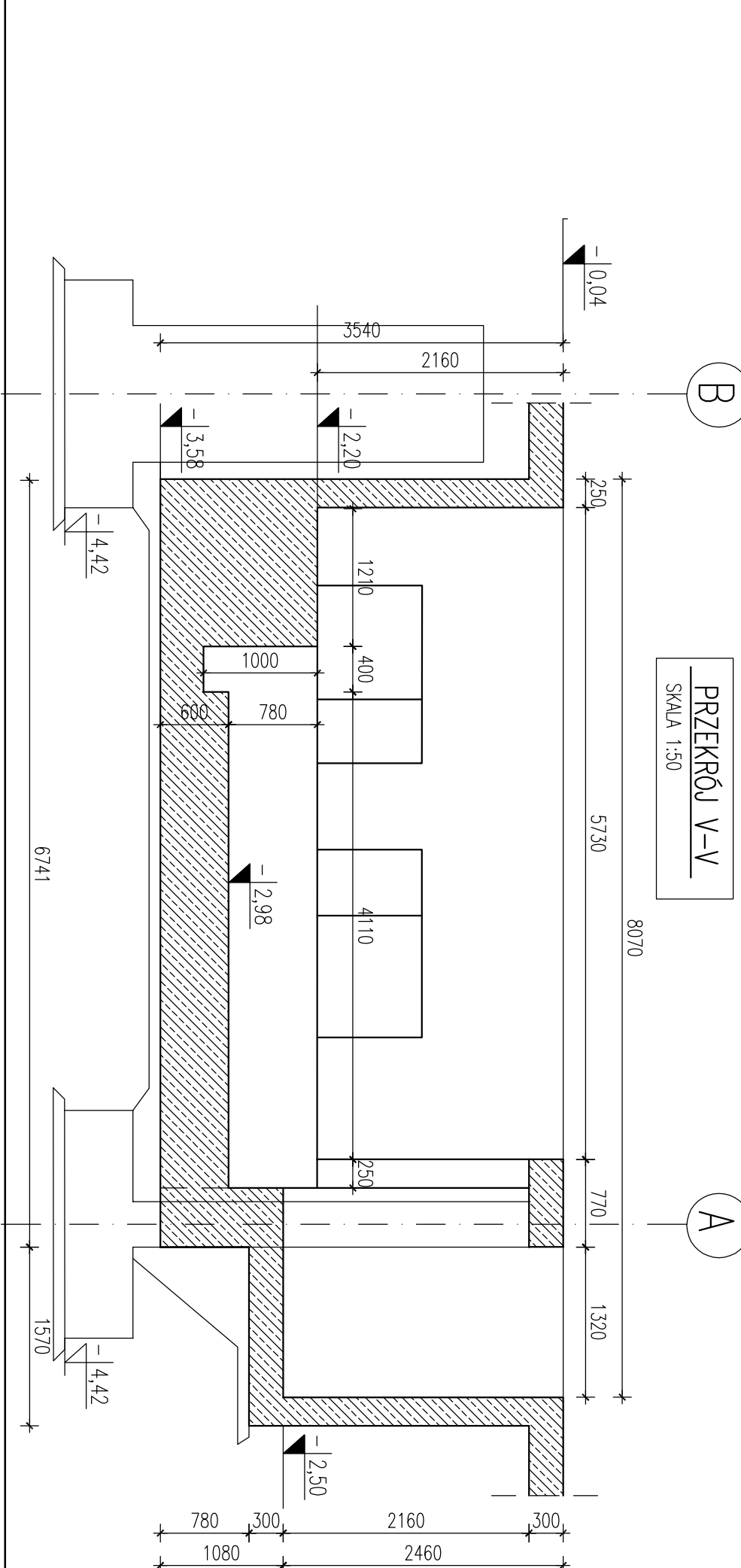
PRZEKROJ III-III
SKALA 1:50



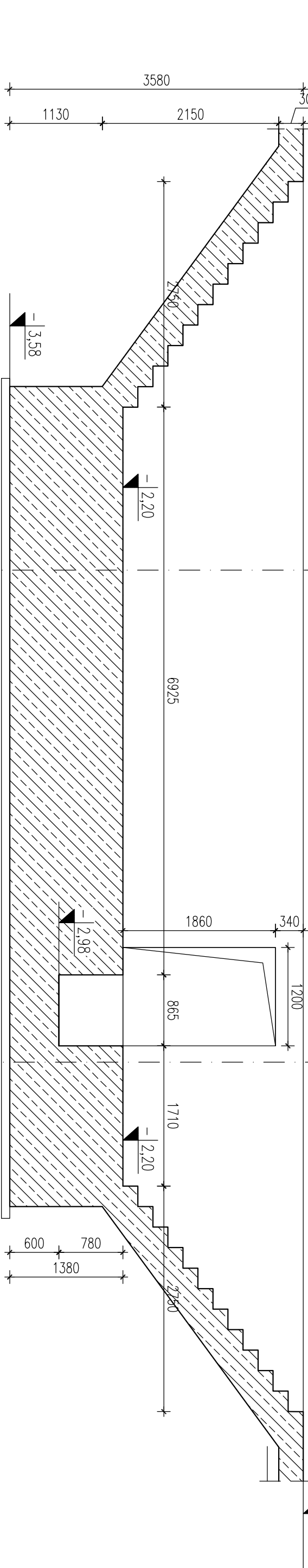
PRZEKROJ VI-VI
SKALA 1:50



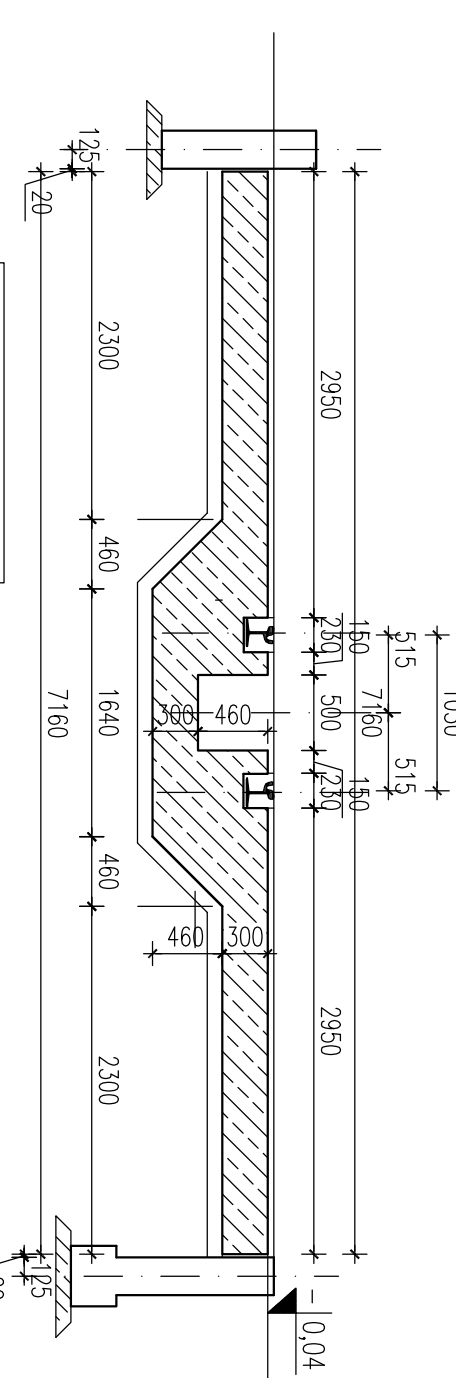
PRZEKROJ V-V
SKALA 1:50



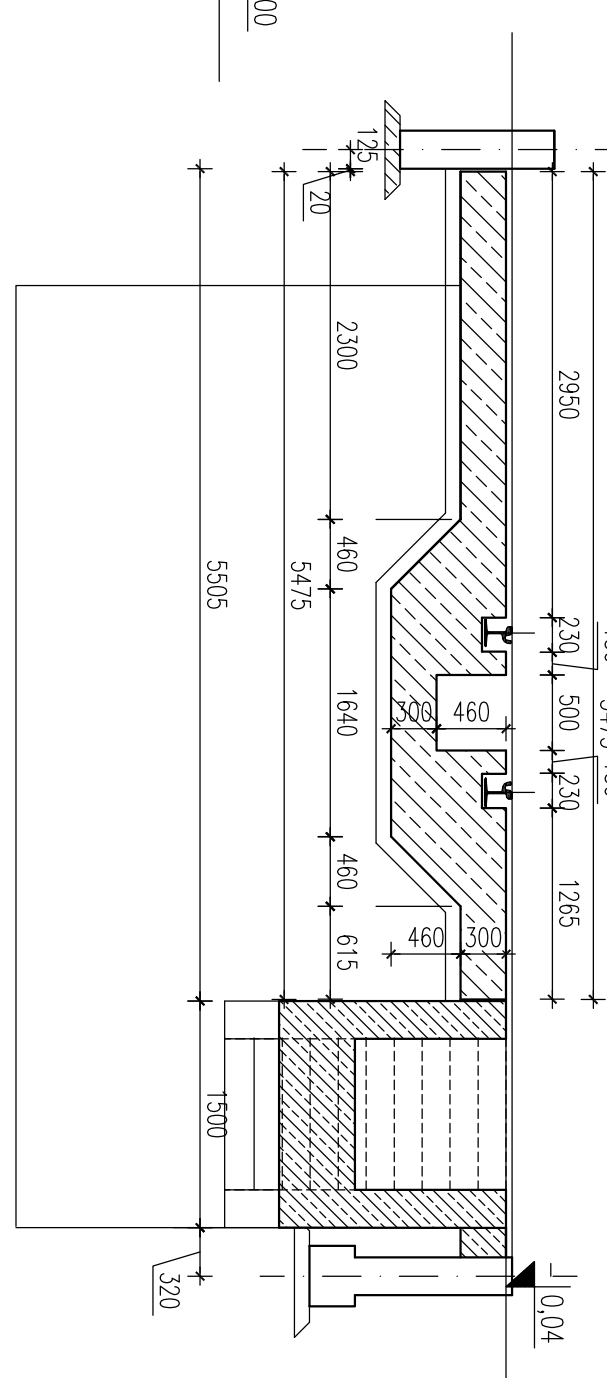
PRZEKROJ W-W
SKALA 1:50



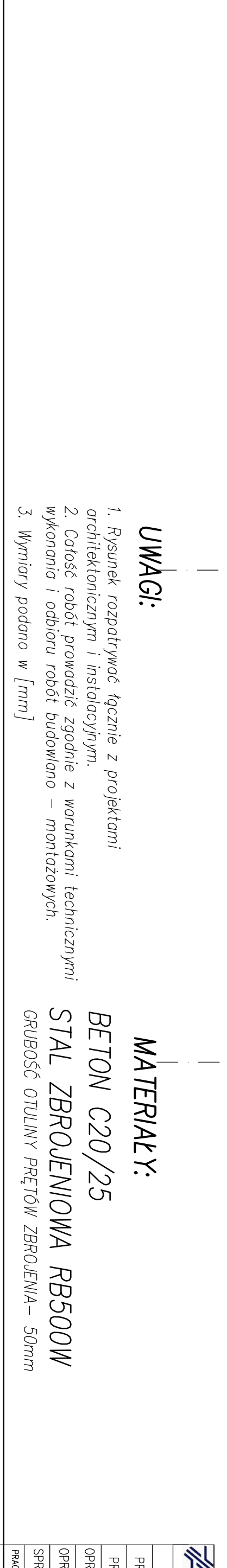
PRZEKROJ I-I
SKALA 1:50



PRZEKROJ II-II
SKALA 1:50



PRZEKROJ IA-IA
SKALA 1:100



- UWAGI:**
1. Rysunek rozpatrywać łącznie z projektami architektonicznym i instalacyjnym.
 2. Ciężość robót prowadzić zgodnie z warunkami technicznymi wykonania i odbioru robót budowlano - montażowych.
 3. Wymiary podano w [mm]
- MATERIAŁY:**
- BETON C20/25
STAL ZBROJENIOWA RB500W
GRUBOŚĆ OTULINY PRĘTÓW ZBROJENIA - 50mm

| | | | |
|------------------|---------------------------|--------------------------------------------------------------|---------|
| GRUPA ZUE | | BIURO PROJEKTÓW KOMUNIKACYJNYCH W POZNANIU Sp. z o.o. | |
| Funkcja | Nazwisko | Uprawnienie | Profil |
| PROJEKTANT | mgr inż. JACEK CHOMAŃSKI | 90/94 U.M. K-2e | 03.2019 |
| OPRACOWUJĄCY | mgr inż. KRYSZTAŃ FIJGŁER | | 03.2019 |
| OPRACOWUJĄCY | | | |
| SPRACOWUJĄCY | | | |
| PRACOWNIA KON. | ILK4/1 | SKALA | 1:100 |
| | | WYKON. | 16.80 |

PROJEKT WYKONAWCZY
Budowa, przebudowa oraz zmiana sposobu użytkowania obiektów zjezdni, tramwajowej; zlokalizowanej w Bydgoszczy przy ul. Toruńskiej
BUDYNEK REKONSTRUKCJI OBIEKTU FUNDAMENTÓW