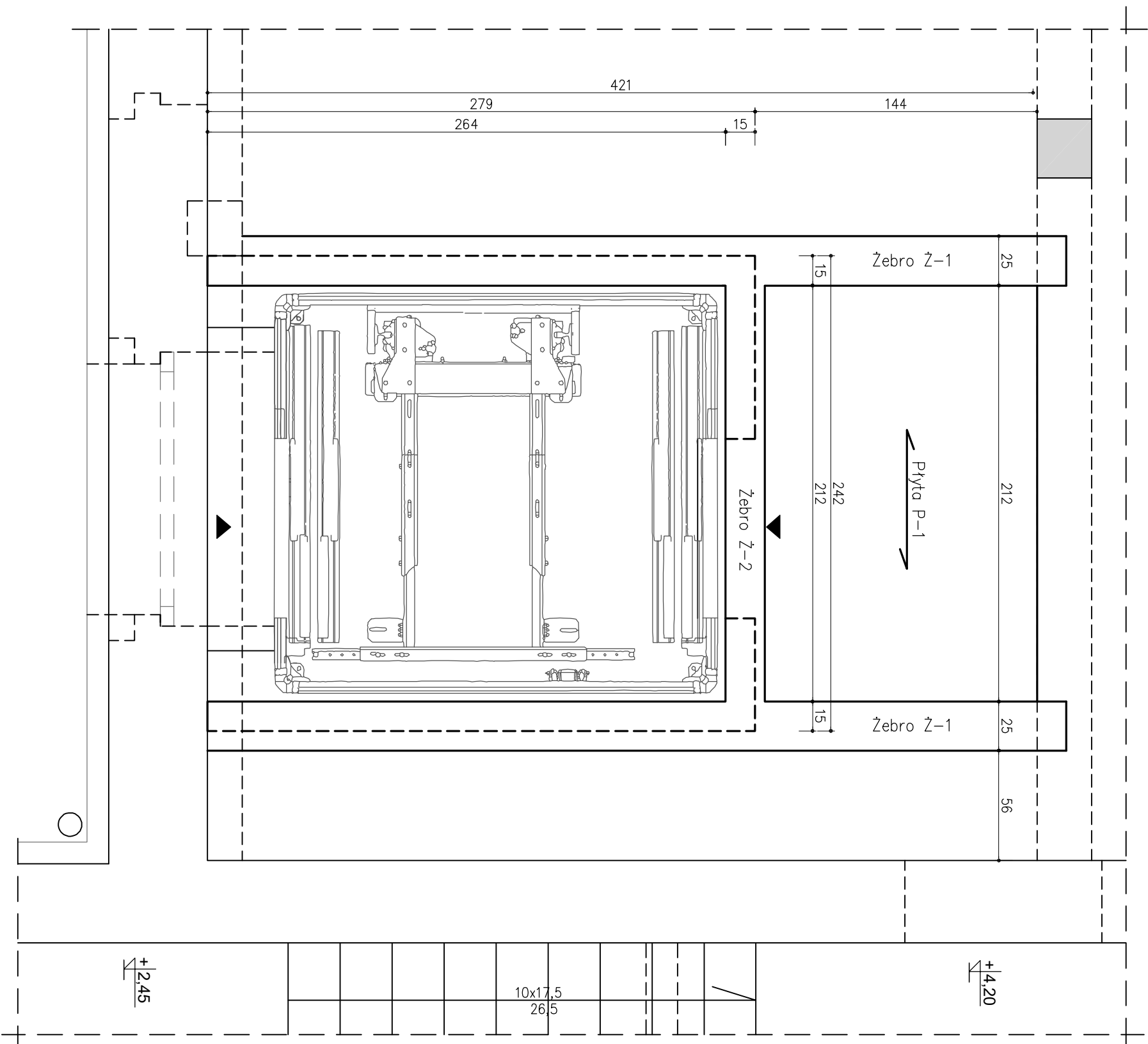


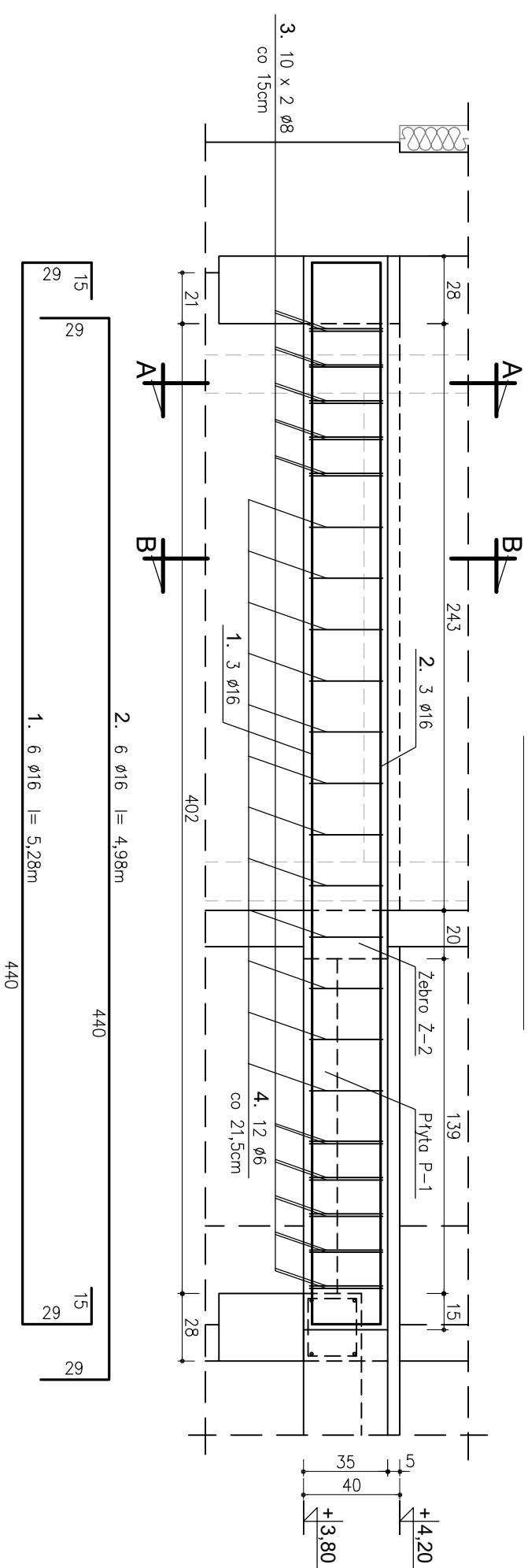
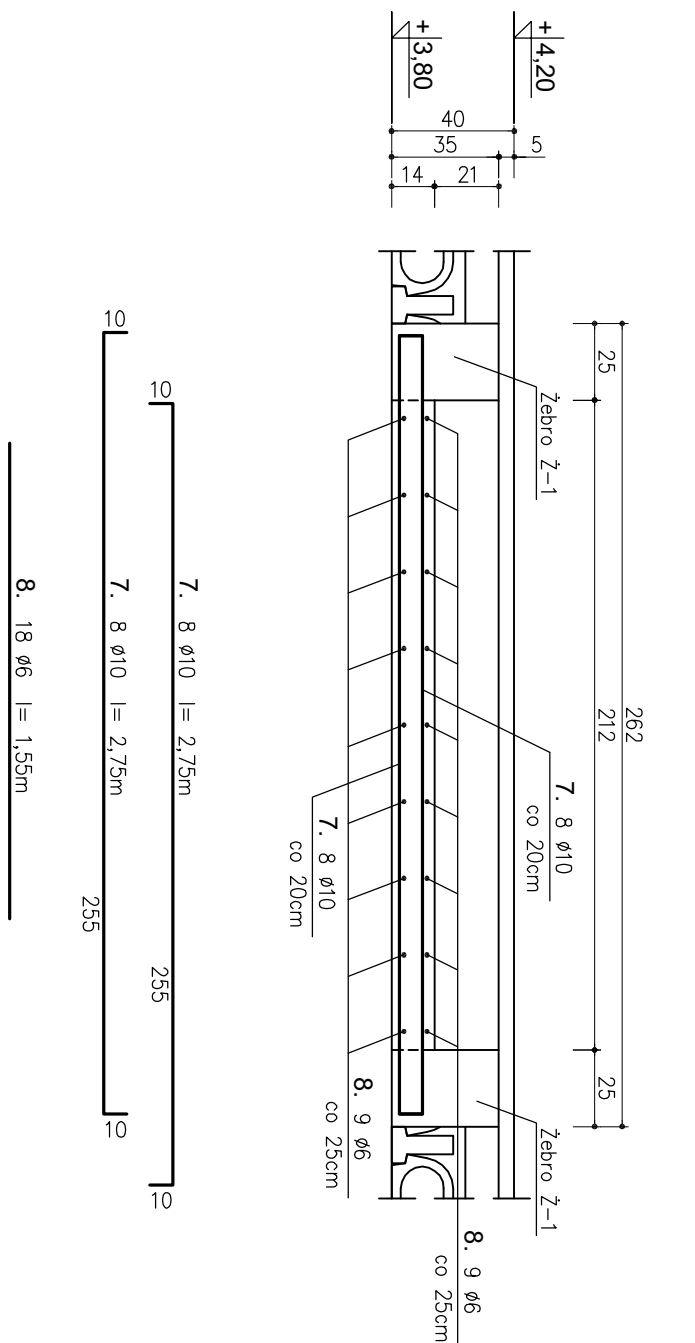
STROP NAD PARTEREM

KONSTRUKCJA PRZEJŚCIA WINDY 1:25

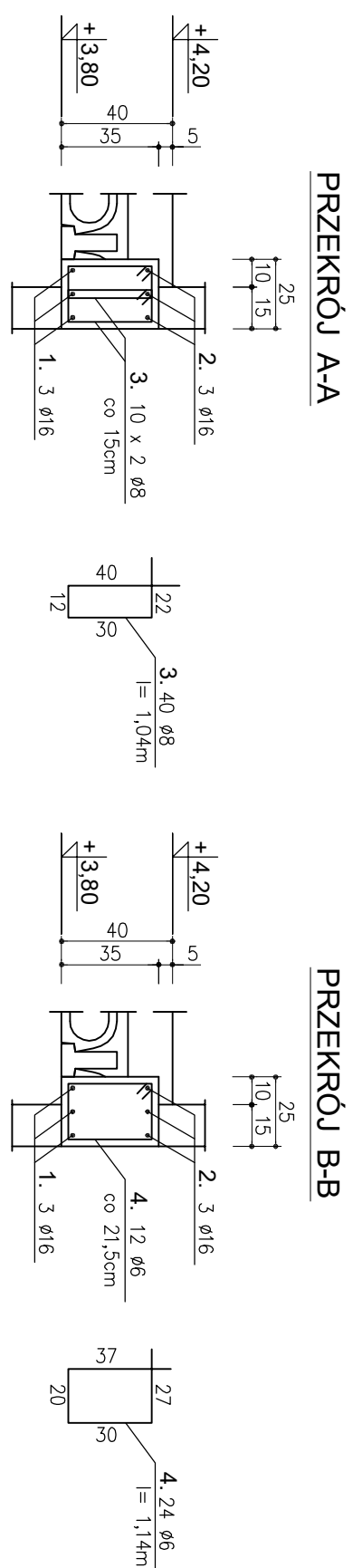
RZUT



PLYTA P-1



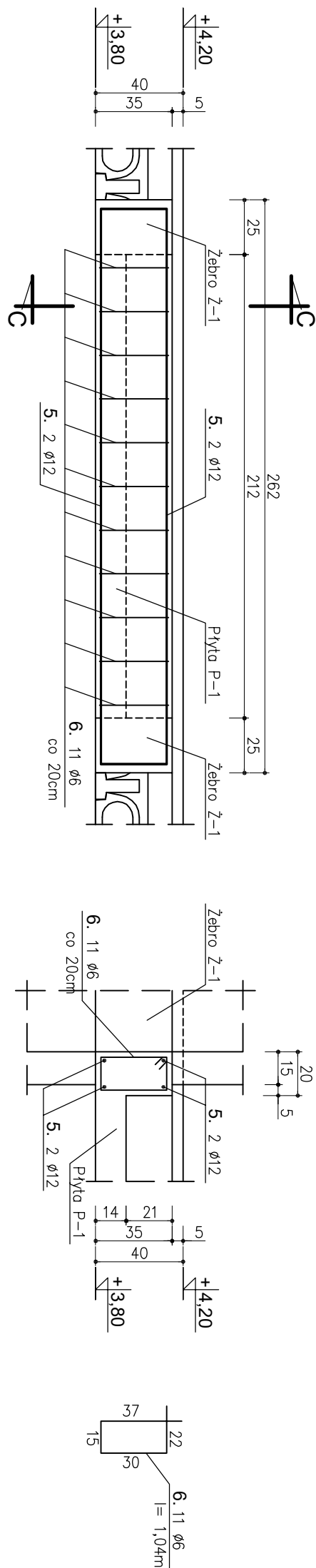
ŻEBRO Ż-1 szt. 2



PRZEMÓW A-A

PRZEKRÓJ B-B

ŻEBRO Ż-2 szt. 1



PRZEKRÓJ C-C

WYKAZ STALI				I x II				
Poz.	Średnica φ (mm)	Długość L (m)	Ilość (szt.)	Ø6	Ø8	Ø10	Ø12	Ø16
1	Ø16	5,28	6					31,7
2	Ø16	4,98	6					29,9
3	Ø8	1,04	40		41,6			
4	Ø6	1,14	24	27,4				
5	Ø12	3,15	4				12,6	
6	Ø6	1,04	11	11,4				
7	Ø10	2,75	16			44,0		
8	Ø6	1,55	18	27,9				
Rozem								
Masa jednostkowa		(kg/m)	(m)	66,7	41,6	44,0	12,6	61,6
Masa poszczególnych średnic		(kg)	(kg)	0,222	0,395	0,617	0,888	1,58
Masa stali		(kg)	(kg)	14,8	16,4	27,2	11,2	97,3
				166,9				

Uwaga

- 1- W przypadku zmiany wyników zaprojektowanej windy i konieczności korekty wymiarów szafy i podszafu należy podjąć decyzję o bezwzględnie uzgodnieniu z projektantem.
- 2- Rozbiórki stropów prowadzą do załatwienia przebiegających w nich instalacji i konstrukcji uzgodnić z projektantem.
- 3- Otułenie Zbrojenia – Scm.

Poziom $\pm 0,00 = 35,70$ m. npm

	Nazwa i adres obiektu budowlanego:	BUDYNEK INTERNETOWY POMIATOWEGO ZESPOŁU KSZTAŁCENIA SPECJALNEGO W WEJHEROWIE NA ODCIEK nr 24/2, OBR. 05 WEJHEROWIE PRZY UL. SOBIESKIEGO 279			
	Nazwa projektu:	STROP NAD PARTEREM KONSTR. PRZEJŚCIA WINDY			
	Imię i nazwisko:	Numer uprawnień:	Podpis:		
Projektant:	mgr inż. Maciej Łubkowski	230/Gd101			
Supervizor:	mgr inż. Andrzej Walcher	POM/0094/19/00K06			
Faza:	Branża:	Data:	Nr projektu:	Nr strony:	
projekt techniczny	Konstrukcja	Czerwiec 2022	K-8		