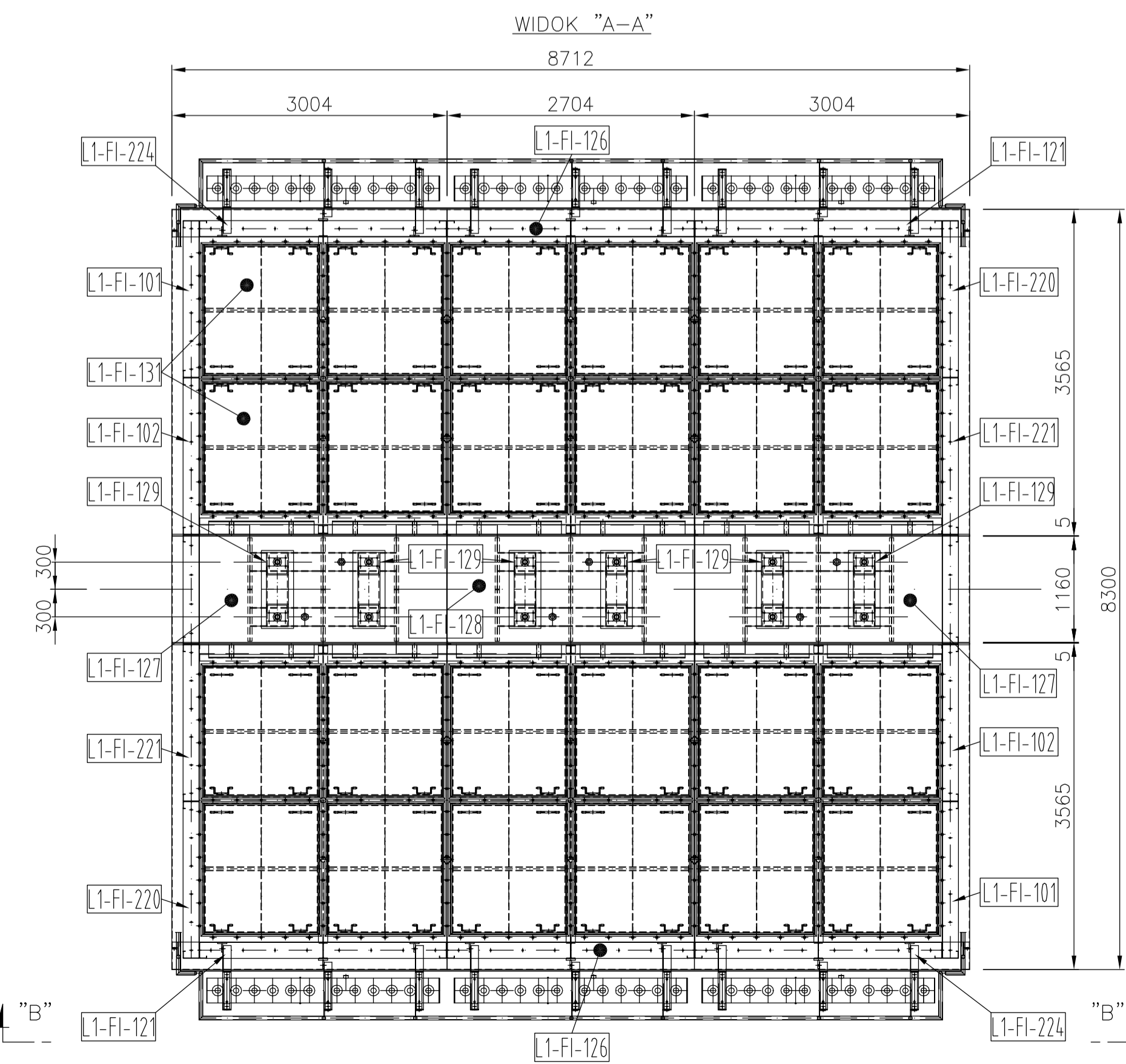
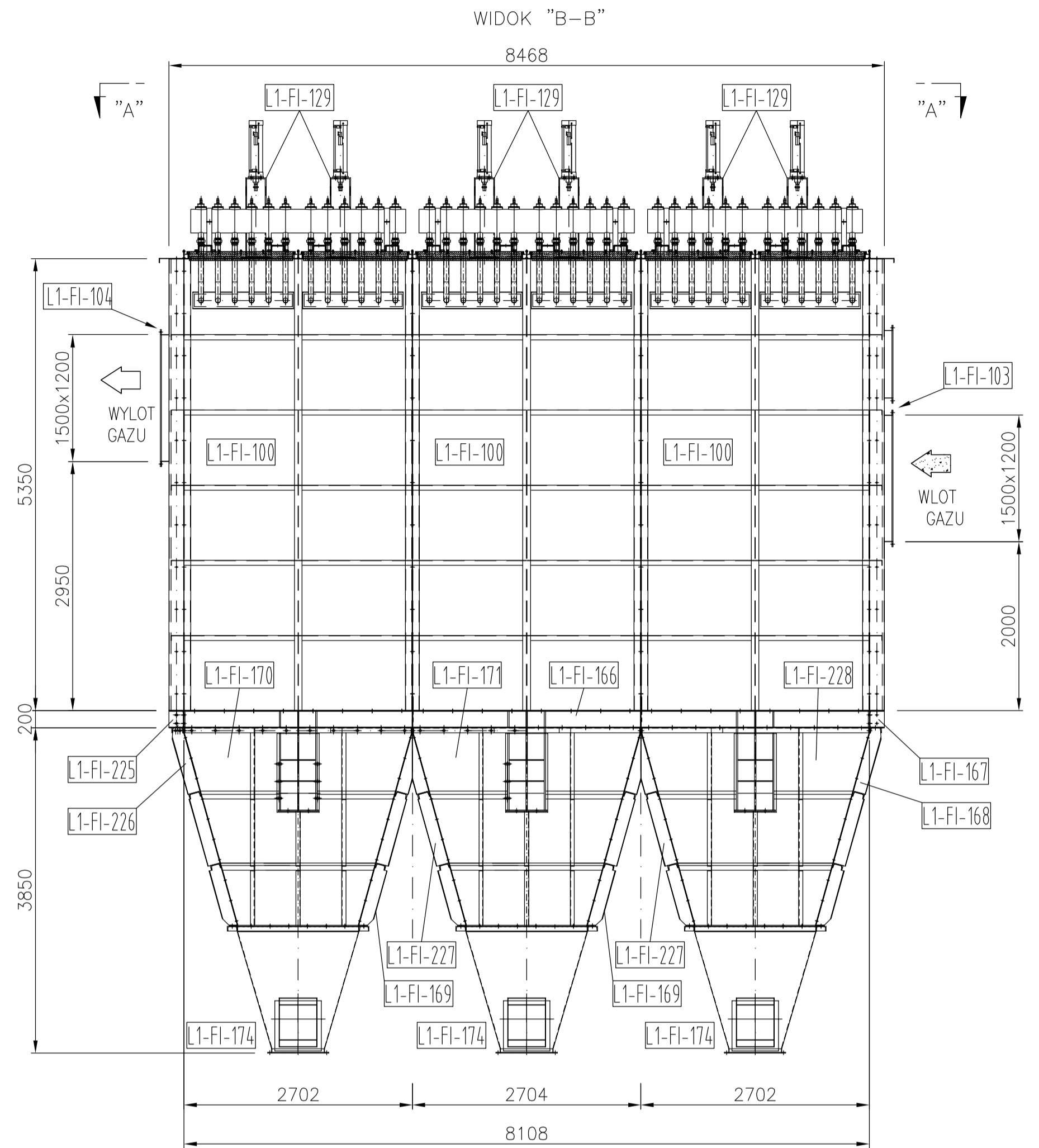


UWAGI:

- ABY ZAPOZNAĆ SIĘ ZE STRUKTURĄ FILTRA, PATRZ RYSUNEK: 14.2.002-104
- WYKOŃCZENIE ZGODNIE Z ZAŁĄCZONĄ LISTĄ DLA DACHU FILTRA/ NIE DOŁĄCZONO

WAGA CAŁKOWITA: 43.396 Kg.



POS.	ILOŚĆ	OPIS-AKCESORIUM	NR RYSUNKU	WAGA JEJEN.	WAGA CAŁK.	UWAGI:
29	12	CYLINDER-FI125/ROZSTAW-OSI=500	MONTAZ-DO-KONIERZA	-	-	-
28	1008	WOREK FILTRUJĄCY	14.2.002-XXX	-	-	-
27	1008	KLATKA	14.2.002-027	-	-	-
26	6	SPRĘŻONE-POWIETRZE-ANC	14.2.002-026	-	-	-
25	24	PRZELĄCZNIK-OGRANICZNIKOWY		-	-	-

POS.	ILOŚĆ	OPIS-AKCESORIUM	NR RYSUNKU	WAGA JEJEN.	WAGA CAŁK.	UWAGI:
30	72	POŁĄCZENIE TRZECH ELEMENTÓW				
24	48	ZAWLECCZKA 5x40	UNI 1336 R 40			OCYNKOWANY
23	144	PODKŁADKA øe44x25	UNI 6592 140HV			OCYNKOWANY
22	100	PODKŁADKA øe37x21	UNI 6592 140HV			OCYNKOWANY
21	930	PODKŁADKA øe30x17	UNI 6592 R 40			OCYNKOWANY
20	400	PODKŁADKA øe24x13	UNI 6592 R 40			OCYNKOWANY
18	36	NAKRĘTKA M27	UNI EN 24032 8-			OCYNKOWANY
17	144	NAKRĘTKA M24	UNI EN 24032 8-			OCYNKOWANY
16	100	NAKRĘTKA M20	UNI EN 24032 8-			OCYNKOWANY
15	950	NAKRĘTKA M16	UNI EN 24032 8-			OCYNKOWANY
13a	350	NAKRĘTKA M12	UNI EN 24032 8-			MOSIĄDZ
13	350	NAKRĘTKA M12	UNI EN 24032 8-			OCYNKOWANY
12	50	NAKRĘTKA M8	UNI EN 24032 8-			OCYNKOWANY
08b	32	ŚRUBA M20x90	UNI EN 24014 8.8			OCYNKOWANY
08a	4	ŚRUBA M20x80	UNI EN 24014 8.8			OCYNKOWANY
08	20	ŚRUBA M20x70	UNI EN 24014 8.8			OCYNKOWANY
06	900	ŚRUBA M16x45	UNI EN 24014 8.8			OCYNKOWANY
05	50	ŚRUBA M12x50	UNI EN 24017 8.8			OCYNKOWANY
03	400	ŚRUBA M12x90	UNI EN 24014 8.8			INOX
02	40	ŚRUBA M12x50	UNI EN 24014 8.8			OCYNKOWANY
01	200	ŚRUBA M12x35	UNI EN 24014 8.8			OCYNKOWANY

POS.	ILOŚĆ	OPIS-AKCESORIUM	NR RYSUNKU	WAGA JEJEN.	WAGA CAŁK.	UWAGI:
11-FI-231	24	RÓG-NAKLADKA	14.2.002-1232	0.3	9.6	
11-FI-230	24	RÓG-NAKLADKA	14.2.002-1232	0.3	9.6	
11-FI-229	2	PANEL ZBIORNIKA	14.2.002-1229	472.5	945	
11-FI-228	2	PANEL ZBIORNIKA	14.2.002-1228	548.5	1097	
11-FI-227	4	PANEL ZBIORNIKA	14.2.002-1227	414	1656	
11-FI-226	2	PANEL ZBIORNIKA	14.2.002-1227	481	962	
11-FI-225	2	PROFIL C	14.2.002-1226	144	288	
11-FI-224	2	DACH FILTRA	14.2.002-1215	264	528	
11-FI-223	4	PIONOWY PANEL ROZDZIELCZY	14.2.002-1206	350	1400	
11-FI-222	3	PIONOWY PANEL ROZDZIELCZY	14.2.002-1205	472	1416	
11-FI-221	2	PANEL PRZEDNI	14.2.002-1202	457	914	
11-FI-220	2	PANEL PRZEDNI	14.2.002-1201	453	906	

POS.	ILOŚĆ	OPIS-AKCESORIUM	NR RYSUNKU	WAGA JEJEN.	WAGA CAŁK.	UWAGI:
11-FI-197	12	PROFIL C	14.2.002-1233	5.5	66	
11-FI-196a	6	PROFIL L	14.2.002-1233	2.2	13.2	
11-FI-196b	6	PROFIL L	14.2.002-1233	2.2	13.2	
11-FI-196	6	PROFIL L	14.2.002-1233	2.2	13.2	
11-FI-195	6	PROFIL L	14.2.002-1233	2.2	13.2	
11-FI-194	12	PROFIL L	14.2.002-1233	9.2	110.4	
11-FI-193	4	PROFIL L	14.2.002-1233	10.5	42	
11-FI-192	4	PROFIL L	14.2.002-1233	10.5	42	
11-FI-191	6	PROFIL L	14.2.002-1233	10.5	63	
11-FI-190	6	PROFIL L	14.2.002-1233	10.5	63	
11-FI-189	4	PROFIL L	14.2.002-1233	10.5	42	
11-FI-188	12	PROFIL L	14.2.002-1233	7.8	93.6	
11-FI-187	12	PROFIL C	14.2.002-1233	7.8	93.6	
11-FI-186	12	PROFIL L	14.2.002-1233	5.2	62.4	
11-FI-185	24	RÓG-NAKLADKA	14.2.002-1232	4	96	
11-FI-184	24	RÓG-NAKLADKA	14.2.002-1232	2.3	55.2	
11-FI-183	6	PRZEGRODA	14.2.002-1231	62.8	376.8	
11-FI-182	3	PLYTA PODSTAWY ZBIORNIKA	14.2.002-1231	2	6	
11-FI-181	3	PLYTA PODSTAWY ZBIORNIKA	14.2.002-1231	-	-	
11-FI-180	6	PLYTA PODSTAWY ZBIORNIKA	14.2.002-1231	1.8	10.8	
11-FI-179	6	PLYTA PODSTAWY ZBIORNIKA	14.2.002-1231	-	-	
11-FI-178	4	PLYTA POŁĄCZENIA ZBIORNIKÓW	14.2.002-1231	16.3	65.2	
11-FI-177	4	KOLNIERZ POŁĄCZENIA PANELI	14.2.002-1231	21	84	
11-FI-176	2	PLYTA POŁĄCZENIA ZBIORNIKÓW	14.2.002-1231	19.2	38.4	
11-FI-174	6	SPOD ZBIORNIKA	14.2.002-1230	390.4	2342.4	
11-FI-173	2	PANEL ZBIORNIKA	14.2.002-1229	472.5	945	
11-FI-172	2	PANEL ZBIORNIKA	14.2.002-1229	472.5	945	
11-FI-171	2	PANEL ZBIORNIKA	14.2.002-1228	548.5	1097	
11-FI-170	2	PANEL ZBIORNIKA	14.2.002-1227	414	1656	
11-FI-168	2	PANEL ZBIORNIKA	14.2.002-1227	481	962	
11-FI-167	2	PROFIL C	14.2.002-1226	144	288	
11-FI-166	2	PROFIL C	14.2.002-1226	322	644	
11-FI-165	4	KĄTOWY	14.2.002-1225	3	12	
11-FI-164	12	KĄTOWY	14.2.002-1225	12	144	
11-FI-163	12	KĄTOWY	14.2.002-1225	10.5	126	
11-FI-162	8	KĄTOWY	14.2.002-1225	8	64	
11-FI-161	4	KĄTOWY	14.2.002-1225	7	28	
11-FI-160	4	KĄTOWY	14.2.002-1225	7	28	
11-FI-159	2	KĄTOWY	14.2.002-1225	7	14	
11-FI-158	2	KĄTOWY	14.2.002-1225	7	14	
11-FI-157	6	KĄTOWY	14.2.002-1225	6.5	39	
11-FI-156	1	KĄTOWY	14.2.002-1225	3	3	
11-FI-155	8	KĄTOWY	14.2.002-1225	3	24	
11-FI-154	5	KĄTOWY	14.2.002-1225	2	10	

POS.	ILOŚĆ	OPIS-AKCESORIUM	NR RYSUNKU	WAGA JEJEN.	WAGA CAŁK.	UWAGI:
11-FI-153	5	KĄTOWY	14.2.002-1225	4.8	24	
11-FI-152	6	KĄTOWY	14.2.002-1225	13.4	80.4	
11-FI-151	24	PODPORA OPRZYRZĄDOWANIA	14.2.002-1224	0.5	12	
11-FI-150	6	PODPORA RURY DO WYPUKLIWIANIA	14.2.002-1223	25.6	153.6	
11-FI-149	72	RURA DO WYPUKLIWIANIA	14.2.002-1222	17.8	1281.6	
11-FI-148	12	KOLNIERZ WAŁU	14.2.002-1221	1	12	
11-FI-147	12	USZCZELKA WAŁU	14.2.002-1221	-	-	
11-FI-145	12	CZĘŚĆ RURY DO WYPUKLIWIANIA	14.2.002-1221	59.2	710	
11-FI-144	12	DOLNY SWORZEŃ	14.2.002-1220	0.2	2.4	
11-FI-143	12	GÓRNY SWORZEŃ	14.2.002-1220	0.2	2.4	
11-FI-142	12	DOLNA PLYTA	14.2.002-1220	20.5	246	
11-FI-141	12	GÓRNA PLYTA	14.2.002-1220	21	252	
11-FI-140	12	DOLNE UDERZENIE	14.2.002-1220	1.5	18	
11-FI-139	12	DOLNE UDERZENIE	14.2.002-1220	1	12	
11-FI-138	12	GÓRNE UDERZENIE	14.2.002-1220	2.5	30	
11-FI-137	12	WAŁ DOLNY	14.2.002-1220	24	288	
11-FI-136	12	WAŁ GÓRNY	14.2.002-1220	21	252	
11-FI-135	20	PLYTA MOCUJĄCA	14.2.002-1219	4.4	88	
11-FI-134	8	PLYTA MOCUJĄCA	14.2.002-1219	6.2	49.6	
11-FI-133	12	PLYTA MOCUJĄCA	14.2.002-1219	3.9	46.8	
11-FI-132	24	PLYTA MOCUJĄCA	14.2.002-1219	5.2	124.8	
11-FI-131	24	WŁAZ	14.2.002-1219	79.6	1910	
11-FI-130	3	GÓRNY WEWNĘTRZY PIONOWY PANEL ROZDZIELCZY	14.2.002-1218	72	216	
11-FI-129	6	PODPORA CYLINDRÓW	14.2.002-1217	74.7	448	
11-FI-128	1	GÓRNY PANEL CENTRALNY DACHU - WEWNĘTRZNY	14.2.002-1217	155.5	155.5	
11-FI-127	2	GÓRNY PANEL CENTRALNY DACHU - ZEWNĘTRZNY	14.2.002-1217	168.5	337	
11-FI-126	2	DACH FILTRA	14.2.002-1216	226	452	
11-FI-125	6	PODPORA DACHU	14.2.002-1215	12	72	
11-FI-124	6	PODPORA DACHU	14.2.002-1215	3.6	21.6	
11-FI-123	6	PODPORA DACHU	14.2.002-1215	3.5	21	
11-FI-122	6	PODPORA DACHU	14.2.002-1215	3.4	20.4	
11-FI-121	2	DACH FILTRA	14.2.002-1215	264	528	
11-FI-120	1	POŚREDNIA WEWNĘTRZNA PODŁOGA POZIOMA	14.2.002-1214	109	109	
11-FI-119	1	POŚREDNIA WEWNĘTRZNA PODŁOGA POZIOMA	14.2.002-1214	108	108	
11-FI-118	1	POŚREDNIA WEWNĘTRZNA PODŁOGA POZIOMA	14.2.002-1214	108	108	
11-FI-117	24	USZCZELKA WAŁU	14.2.002-1213	-	-	
11-FI-116	24	USZCZELKA WAŁU	14.2.002-1213	0.5	12	
11-FI-115	12	USZCZELKA WAŁU	14.2.002-1213	4	48	
11-FI-114	3	NAZIEMNA WEWNĘTRZNA PODŁOGA POZIOMA	14.2.002-1212	111.3	334	
11-FI-113	3	GÓRNA WEWNĘTRZNA PODŁOGA POZIOMA	14.2.002-1211	111.6	335	
11-FI-112	6	WORKI - PLYTA PODPOROWA	14.2.002-1210	226.5	1359	
11-FI-111	2	PANEL ROZDZIELCZY	14.2.002-1209	30.77	61.54	
11-FI-110	3	PANEL ROZDZIELCZY	14.2.002-1208	178.8	536.4	
11-FI-109	2	PANEL ROZDZIELCZY	14.2.002-1207	81.5	163	
11-FI-108	8	WZMOCNIENIE PANELU ROZDZIELCZEGO	14.2.002-1206	4.6	36.8	
11-FI-107	8	WZMOCNIENIE PANELU ROZDZIELCZEGO	14.2.002-1206	4	32	
11-FI-106	4	PŁONOWY PANEL ROZDZIELCZY	14.2.002-1206	347	1388	
11-FI-105	3	PŁONOWY PANEL ROZDZIELCZY	14.2.002-1205	472	1416	
11-FI-104	1	PANEL PRZEDNI - WYLOT GAZU	14.2.002-1204	324.6	324.6	
11-FI-103	1	PANEL PRZEDNI - WYLOT GAZU	14.2.002-1203	364.4	364.4	
11-FI-102	2	PANEL PRZEDNI	14.2.002-1202	457	914	
11-FI-101	2	PANEL PRZEDNI	14.2.002-1201	453	906	
11-FI-100	6	PANEL BOCZ				