

OPIS PRZEDMIOTU ZAMÓWIENIA

1. Przedmiot zamówienia

Przedmiotem zamówienia jest wykonanie robót budowlanych w postaci **Dostawy balustrad na wejściu głównym do budynku Wysokiego nr identyfikacyjny 1130, działka nr 1710, 1714, 1715, 1721, obręb 0025 REDŁOWO.**

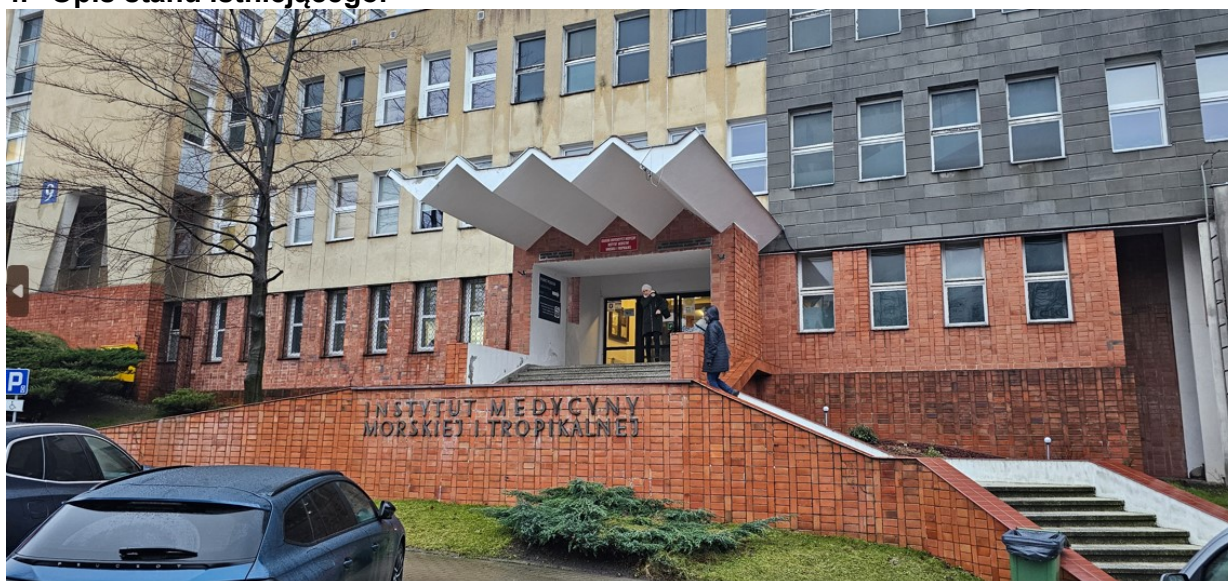
2. Adres obiektu budowlanego:

Uniwersyteckie Centrum Medycyny Morskiej i Tropikalnej; 81-519 Gdynia, ul. Powstania Styczniowego 9B

3. Nazwa Zamawiającego i jego adres:

Uniwersyteckie Centrum Kliniczne 80-952 Gdańsk ul. Dębinki 7

4. Opis stanu istniejącego.



Wejście główne znajduje się na poziomie wysokiego parteru. Z poziomu terenu wchodzi się na centralny spocznik – od prawej strony po schodach terenowych, od lewej przy pomocy pochylni. Ze spocznika centralnego po schodach dochodzi się do spocznika górnego z drzwiami wejściowymi. Zarówno schody jak i pochylnia wydzielone są obustronnie niskimi murkami.

5. Zakres robót:

Prace projektowe:

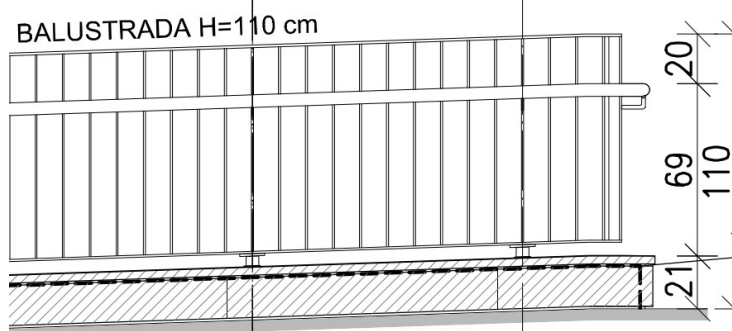
- 1) W ramach prac należy wykonać i uzgodnić z Zamawiającym projekt architektoniczno - budowlany balustrad i sposobu ich montażu. Z uwagi, że budynek został ujęty w gminnej ewidencji zabytków Miasta Gdyni na podstawie Zarządzenia nr 4206/16/VII/U Prezydenta Miasta Gdyni z dnia 1 marzec 2016r. , w związku z tym działania mające wpływ na wygląd zewnętrzny podlegają uzgodnieniu i uzyskania pozytywnej opinii przez Miejskiego Konserwatora Zabytków. Dokumentacja projektowa powinna spełniać przepisy § 298. Dz.U.2022.0.1225 t.j. - Rozporządzenie Ministra Infrastruktury z dnia 12 kwietnia 2002 r. w sprawie warunków technicznych, jakim powinny odpowiadać budynki i ich usytuowanie.
- 2) Wytyczne do projektowania:
 - Balustrada biegnąca po zewnętrznej (lewej) stronie schodów terenowych, przez spocznik centralny i dalej po



OPZ – Dostawa i montaż balustrad na wejściu do UCMMiT

zewnątrznej stronie pochylni powinna cechować się spójnym i jednolitym wyglądem w widoku z poziomu terenu.

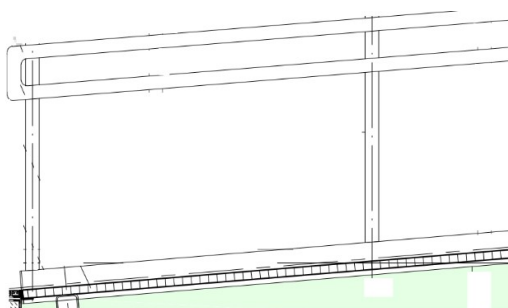
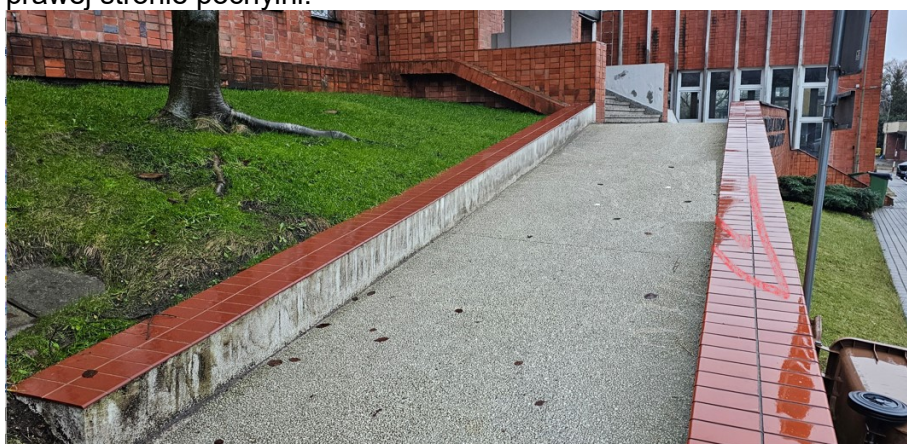
- Balustrada biegnąca po prawej stronie schodów terenowych powinna być taka sama jak balustrada po przeciwnej (lewej) stronie schodów terenowych.
- Balustrady typu szczeblinkowego stalowe ocynkowane malowane z płaskowników lub profili prostokątnych zamykających balustradę góra i dołem, szczeblinki z płaskowników lub profili o przekroju prostokątnym w rozstawie w świetle max 12cm. Pochwyty ze stali nierdzewnej na wspornikach. Balustrady mają wysokość min 1,10cm liczoną wraz z murkiem. Pochwyt na wysokości 90cm.



UWAGA: Przed przystąpieniem do prac projektowych należy pomierzyć w terenie wysokość murków i do nich dopasować projektowaną wysokość balustrad.

- Po lewej stronie pochylni (od strony budynku) stosujemy wyłącznie podwójny pochwyty (stal nierdzewna) na słupkach (1,10cm, stal ocynkowana, malowana) – jeden na wysokości 75cm, drugi 90cm mierzonej od poziomu pochylni. Oba pochwyty na początku i końcu pochylni łączą się ze sobą. Słupki pochwyty geometrią nawiązują do słupków balustrad po przeciwnej stronie.

UWAGA: Pochwyt na wysokości 75cm powtórzony jako element dodatkowy balustrady po prawej stronie pochylni.



OPZ – Dostawa i montaż balustrad na wejściu do UCMMiT

- Na schodach prowadzących ze spocznika centralnego do spocznika górnego należy zamontować obustronnie pochwyt nierdzewny na wsporniku na wysokości 110cm



- Wszystkie elementy balustrad i pochwytów, w tym elementy kotwiące przystosowane do pracy w warunkach korozyjności środowiska C4
- Balustrady stalowe ocynkowane, zabezpieczone do C4 przez malowanie (kolor antracyt). Pochwyty stalowe nierdzewne A4 (gatunek 316), polerowane.
- Elementy mocujące ukryte. Należy stosować bądź nakładki maskujące bądź ozdobne nakrętki kołpakowe.

Prace montażowe:

- 1) Do prac montażowych Wykonawca przystępuje po uzgodnieniu projektu.
- 2) Balustrady i pochwyt należy mocować do murków wydzielających schody i pochylnie
- 3) Sposób montażu określa i popiera obliczeniami projektant w oparciu o wytyczne Zamawiającego określone w części „Prace projektowe”.
- 4) Wszystkie podlewki pod stopkami balustrad muszą być estetycznie wykończone, a podkładki estetycznie zasłonięte.

6. Zalecenia dla oferenta:

Oferent powinien dokonać wyceny wartości przedmiotu zamówienia na podstawie opisu przedmiotu zamówienia oraz wizji lokalnej.

Załączone przedmiary mają charakter informacyjny i nie są obligatoryjne dla oferenta. Przedmiary mogą być traktowane tylko jako materiał pomocniczy do przygotowania oferty cenowej. Oznacza to, że wykonawca sporządza przedmiar wg własnego uznania i dokonuje całościowej wyceny przedmiotu zamówienia na roboty na własną odpowiedzialność i ryzyko. Zaleca się, aby przed przystąpieniem do określenia przedmiotu zamówienia oferent dokonał wizji lokalnej w celu uniknięcia nieprawidłowości w wycenie robót. Oferent we własnym zakresie uwzględnia w cenie ofertowej elementy niezbędne do wykonania robót a nie pozostające trwale po zakończeniu prac.

Zastosowane do wbudowania materiały i wyroby muszą posiadać aktualne, wymagane obecnymi przepisami dokumenty potwierdzające ich dopuszczenie do stosowania w budownictwie, a także certyfikaty lub deklaracje zgodności potwierdzające jakość zastosowanych materiałów i wyrobów (jest to warunek odbioru robót). Nazwy markowe towarów i producentów należy traktować jako przykładowe. Można zastosować produkty innych firm, pod warunkiem, że ich parametry techniczne nie są gorsze od parametrów materiałów podanych w opisie przedmiotu zamówienia i przedmiarach.

7. Informacje uzupełniające:

- Prace budowlane prowadzone będą na obiektach czynnych i muszą być organizowane tak, aby nie zagrażały bezpieczeństwu ludzi i nie powodowały zbyt dużych utrudnień. Dotyczy to zarówno organizacji stanowisk i samych prac w miejscach ich wykonywania, jak i transportu sprzętu i materiałów na miejsca wykonywania prac, oraz odpadów z miejsc wykonywania prac.

OPZ – Dostawa i montaż balustrad na wejściu do UCMMiT

- Wykonawca podczas prowadzenia robót budowlanych zobowiązany jest do ścisłej współpracy z Zamawiającym.
- Wykonawca na własny koszt, w zakresie uzgodnionym z Administratorem lub służbami BHP zabezpieczy miejsce prowadzenia prac w sposób nie stwarzający zagrożenia do osób postronnych.
- Cena ofertową jest kwotą ryczałtową i musi uwzględniać wszystkie koszty związane z prawidłowym i bezpiecznym wykonaniem zadania. W szczególności uwzględnia materiały/sprzęt zabezpieczający przed zniszczeniem i zabrudzeniem elementów budynku i mienia w miejscach prowadzenia prac (oraz podczas prac transportowych jeśli to konieczne), jak również zabezpieczający miejsce prowadzenia prac przed dostępem osób postronnych.
- Wjazd na teren UCMMiT po uzgodnieniu z Administratorem