

op 269/2022

Gdańsk, dn. 31-03-2022
KOMISJA
ds. tymczasowych organizacji
ruchu drogowego

Opiniuje pozytywnie
projekt czasowej
organizacji ruchu

SEKRETARZ KOMISJI
ds. tymczasowych organizacji
ruchu drogowego
Tomasz Czapiewski

ZASTĘPCA PRYZYDENTA MIASTA GDAŃSKA

Andrzej Lisicki

Uzgodnienie nr 269/140/22 z dnia 04-04-2022

Z upoważnienia Prezydenta Miasta Gdańska potwierdzam

projekt organizacji ruchu drogowego na czas:

Przebudowy 3-ej i przyłączy ciepłowniczych na ul. DYPKOWYNEJ

Z uwagami: BFA

Uzgodnienie ważne 2 lata

PREZYDENT MIASTA GDAŃSKA

(pieczęć i podpis)

Andrzej Lisicki
DZIAŁ INŻYNIERII RUCHU
MIASTA GDAŃSKA

Opiniuje pozytywnie
projekt czasowej
organizacji ruchu

p.o. KIEROWNIKA
Działu Inżynierii Ruchu

Maciej Cybulski

PROJEKT

EGZ. NR ..1

STADIUM: ORGANIZACJA RUCHU

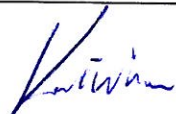

TEMAT: Przebudowa osiedlowej sieci i przyłączy ciepłowniczych w rejonie ul. Dyrekcyjnej w Gdańsku.

MIEJSCOWOŚĆ: GDAŃSK

DATA OPRACOWANIA: Marzec 2022r.

ZLECENIODAWCA: Gdańskie Przedsiębiorstwo Energetyki Ciepłej Spółka z o.o.

ADRES: 80-435 Gdańsk, ul. Biała 1B

PROJEKTOWAŁ	mgr inż. Natalia Kałużna	
OPRACOWAŁ	mgr inż. Magdalena Kempieńska	

ZAWARTOŚĆ OPRACOWANIA

I. OPIS TECHNICZNY	3
1. PODSTAWA OPRACOWANIA:.....	3
2. DANE OGÓLNE:	3
3. MATERIAŁY WYJŚCIOWE:.....	3
4. ZAKRES OPRACOWANIA:	3
5. OPIS WYSTĘPUJĄCYCH ZAGROŻEŃ:.....	4
6. OPIS PROWADZONYCH ROBÓT:	4
7. OPIS ROZWIĄZAŃ PROJEKTOWYCH:.....	4
8. HARMONOGRAM PRAC:	6
9. UWAGI I ZALECENIA OGÓLNE:.....	6
II. UZGODNIENIA:.....	7
III. RYSUNKI:	8

I. OPIS TECHNICZNY

1. Podstawa opracowania:

Podstawą opracowania jest projekt przebudowy osiedlowej sieci i przyłączy ciepłowniczych w rejonie ul. Dyrekcyjnej w Gdańsku

2. Dane ogólne:

Inwestor -	Gdańskie Przedsiębiorstwo Energetyki Ciepłej Spółka z o.o. 80-435 Gdańsk, ul. Biała 1B
Wykonawca -	Wykonawcą robót powinno być przedsiębiorstwo wyspecjalizowane w pracach ciepłowniczych. Wykonawcę wskaże Inwestor.
Biuro Projektów -	Projmed Sp. z o.o. 81-574 Gdynia ul. Siewna 2A
Realizacja -	Przewidywany termin budowy –2022r.

3. Materiały wyjściowe:

- Wtórnik geodezyjny w skali 1:500,
- Projekt przebudowy osiedlowej sieci i przyłączy ciepłowniczych w rejonie ul. Dyrekcyjnej w Gdańsku,
- Inwentaryzacja w terenie,
- Obowiązujące normy, przepisy i instrukcje,
- Decyzja nr GZDIZ.ZD.6320.244.2.2021/2022.KK.5407
- Uzgodnienie nr GZDIZ.ZD.6320.244.3.2021/2022.KK.5407

4. Zakres opracowania:

Zakresem opracowania jest projekt branży drogowej – organizacji ruchu na czas przebudowy osiedlowej sieci i przyłączy ciepłowniczych w rejonie ul. Dyrekcyjnej w Gdańsku.

Celem opracowania jest zorganizowanie ruchu drogowego i pieszego na w/w zadaniu podczas prowadzenia prac budowlanych.

5. Opis występujących zagrożeń:

Podczas prowadzonych robót związanych z budową sieci ciepłowniczej mogą pojawić się takie zagrożenia w ruchu jak:

- zagrożenie wpadnięcia do wykopu,
- przebywanie pracowników na jezdni,
- postój pojazdów lub maszyn na jezdni wynikający z technologii prowadzonych prac.

Sposób zabezpieczenia robót został przedstawiony na rysunkach.

6. Opis prowadzonych robót:

Projektowana sieć ciepłownicza w technologii preizolowanej ułożona będzie w ziemi na głębokości od 1m do 3m. Prowadzenie robót przewidziano w wykopie otwartym, wykonywanym ręcznie lub mechanicznie. Przewody układane będą na podsypce o grubości 10 cm i w obsypce sięgającej co najmniej 10 cm powyżej górnej krawędzi płaszcza. Minimalne przykrycie przewodów wynosi 61 cm. Materiał podsypki i obsypki będzie zgodny z wymaganiami producenta. Nad przewodami ułożona będzie taśma ostrzegawcza. Pozostała część wykopu uzupełniona będzie gruntem rodzimym. Obsypka piaskowa zagęszczona będzie ręcznie a pozostała część wypełniona mechanicznie.

7. Opis rozwiązań projektowych:

Organizację ruchu na czas prowadzenia robót na drodze zgodnie z projektem budowlanym i zastosowaną technologią podzielono na 7 etapów.

Kolejność wykonywania prac poszczególnego etapu jest następująca:

1. wytyczenie trasy przez geodetę,
2. wydzielenie odcinka robót za pomocą barier zgodnie z projektem organizacji ruchu,
3. wykopanie wykopu,
4. ułożenie rur sieci ciepłowniczej,
5. wykonanie i sprawdzenie spawów,
6. zasypanie wykopów,
7. odtworzenie nawierzchni.

Roboty w poszczególnych etapach należy prowadzić stopniowo w zależności od mocy przerobowych wykonawcy tak, aby nie stwarzać zbyt dużej uciążliwości dla okolicznych mieszkańców.

Projektuje się wydzielenie strefy bezpieczeństwa wzdłuż budowanej sieci ciepłowniczej oraz oddzielenie obszaru robót barierami ochronnymi. Należy ustawić znaki uprzedzające o robotach budowlanych, zwężeniu jezdni i innych zagrożeniach związanych z budową. Tymczasowe znaki pionowe należy ustawić tak, aby nie przesłaniały istniejącego oznakowania, w razie konieczności należy przestawić istniejące oznakowanie na czas budowy. Wszystkie rozwiązania zaproponowane w ramach niniejszego opracowania zostały przedstawione w części rysunkowej projektu.

Wykopy będą wykonywane ręcznie lub mechanicznie. Urobek z wykopu będzie odkładany wyłącznie na terenie wydzielonego pasa drogowego pod prowadzone prace. Ziemia z wykopów posłuży do ich zasypania, a nadmiar zostanie wywieziony. Nie występuje konieczność składowania ziemi bądź urządzeń poza wydzielonym pasem robót.

Na całej długości prac, wykopy należy zabezpieczyć barierami ochronnymi typu, U-20c oraz tabliczką ostrzegawczą "Uwaga! Zakaz wstępu! Głębokie wykopy". Urobek z wykopu należy odkładać na stronę nie kolidującą z ruchem pieszym.

Zinwentaryzowane istniejące oznakowanie zostało pokazane na rysunkach jako czarno-białe w odróżnieniu od projektowanego.

Wykonawca ma zapewnić ciągły ruch pieszych i dojście do pobliskich posesji.

Opis poszczególnych etapów tymczasowej organizacji ruchu:

- Etap I (rys. 1 ark. 1):

W tym etapie przewiduje się ułożenie nowego ciepłociągu, częściowo po trasie istniejącej sieci ciepłowniczej. Część istniejącego ciepłociągu należy zdemontować. Wykop na tym etapie należy ogrodzić barierami U-20c.

- Etap II (rys. 1 ark. 1):

W tym etapie przewiduje się ułożenie nowego ciepłociągu i częściowy demontaż istniejącego ciepłociągu. Wykop na tym etapie należy ogrodzić barierami U-20c. W celu zapewnienia wjazdu na teren działki nr 67/2, należy ułożyć płyty stalowe umożliwiające przejazd nad wykopem na czas trwania demontażu ciepłociągu. Prace drogowe należy obustronnie oznaczyć znakiem A-14.

- Etap III (rys. 1 ark. 1):

W tym etapie przewiduje się ułożenie nowego ciepłociągu i demontaż istniejącego ciepłociągu wraz z komorą. Wykop na tym etapie należy ogrodzić barierami U-20c. Na ulicy Dyrekcyjnej przewiduje się połówkowe zamknięcie jezdni. Należy ustawić zaporę drogową U-3d oraz oznaczyć zwężenie drogi znakiem A-12b oraz znakiem A-12c. Prace drogowe należy obustronnie oznaczyć znakiem A-14. Pieszycy należy skierować na drugą stronę ulicy, ustawiając barierę U-20b wraz z tabliczką „Przejdźcie drugą stroną ulicy” oraz znakiem B-41 po obu stronach wykopu.

- Etap IV (rys. 1 ark. 2):

W tym etapie przewiduje się ułożenie nowego ciepłociągu i demontaż istniejącego ciepłociągu. Wykop na tym etapie należy ogrodzić barierami U-20c. Na ulicy Dyrekcyjnej przewiduje się połówkowe zamknięcie jezdni. Należy ustawić zaporę drogową U-3d oraz oznaczyć zwężenie drogi znakiem A-12b oraz A-12c. Prace drogowe należy obustronnie oznaczyć znakiem A-14. Pieszycy należy skierować na drugą stronę ulicy, ustawiając barierę U-20b wraz z tabliczką „Przejdźcie drugą stroną ulicy” oraz znakiem B-41.

- Etap V (rys. 1 ark. 2):

W tym etapie przewiduje się ułożenie nowego ciepłociągu i demontaż istniejącego ciepłociągu. Wykop na tym etapie należy ogrodzić barierami U-20c. W celu umożliwienia wjazdu na teren działki nr 72 należy ułożyć płyty stalowe umożliwiające przejazd nad wykopem. Prace drogowe należy oznaczyć znakiem A-14 na ulicy Kupieckiej oraz ul. Wały Piastowskie.

- Etap VI (rys. 1 ark. 3):

W tym etapie przewiduje się demontaż istniejącego i ułożenie nowego ciepłociągu. Wykop na tym etapie należy ogrodzić barierami U-20c. Na ulicy Kupieckiej przewiduje się połówkowe zamknięcie jezdni. Należy ustawić zaporę drogową U-3d oraz oznaczyć zwężenie drogi znakiem A-12b oraz A-12c.

Prace drogowe należy oznaczyć znakiem A-14 na ulicy Kupieckiej oraz ulicy Wały Piastowskie. Pieszycy należy skierować na drugą stronę ulicy, ustawiając barierę U-20b wraz z tabliczką „Przejdź drugą stroną ulicy” oraz znakiem B-41 po obu stronach wykopu.

- Etap VII (rys. 1 ark. 4):

W tym etapie przewiduje się demontaż istniejącego i ułożenie nowego ciepłociągu. Wykop na tym etapie należy ogrodzić barierami U-20c. Na ulicy Kupieckiej przewiduje się połówkowe zamknięcie jezdni. Należy ustawić zaporę drogową U-3d oraz oznaczyć zwężenie drogi znakiem A-12b oraz A-12c. Prace drogowe należy oznaczyć znakiem A-14 na ulicy Kupieckiej oraz ulicy Wały Piastowskie. Pieszycy należy skierować na drugą stronę ulicy, ustawiając barierę U-20b wraz z tabliczką „Przejdź drugą stroną ulicy” oraz znakiem B-41 po obu stronach wykopu.

Po zakończeniu prac każdego z etapów teren budowy należy doprowadzić do stanu sprzed budowy.

Prace odtworzenia nawierzchni wykonać zgodnie decyzją nr Decyzja nr GZDIZ.ZD.6320.244.2.2021/2022.KK.5407

8. Harmonogram prac:

Prace będą prowadzone etapami opisanymi powyżej. Kolejność i czas wykonywania poszczególnych odcinków zostanie szczegółowo uzgodnić w Zarządzie Dróg i Zieleni w Gdyni w chwili uzyskania decyzji o zajętości pasa drogowego.

9. Uwagi i zalecenia ogólne:

Po zakończeniu etapu robót tymczasowe oznakowanie należy zdemontować. Oznakowanie pionowe zgodnie z załączonymi planszami powinno być wykonane za pomocą znaków wykonanych w technice odblaskowej zgodnie z załącznikami nr 1, do rozporządzenia Ministra Infrastruktury w sprawie szczegółowych warunków ich umieszczania na drogach (Dz. U. z 2003r Nr 220 poz. 2181).

Znaki pionowe powinny być o klasę wyższe niż wszystkie istniejące w rejonie prowadzonych robót.

Znaki pionowe należy stawiać w odległości nie mniejszej niż 10m od istniejącego oznakowania.

Wszystkie prace będą wykonywane w obszarze zajęcia pasa drogowego zatwierdzonego przez Gdański Zarząd Dróg i Zieleni.

Wykonawca robót (inwestor) zobowiązany jest uzyskać od zarządu drogi decyzję o zajęciu pasa drogowego. Po zakończeniu prac wykonawca przywróci zajęty pas drogowy do stanu pierwotnego zgodnie z decyzją nr Decyzja nr GZDIZ.ZD.6320.244.2.2021/2022.KK.5407 załączoną w projekcie budowlanym. Odbiór prac nastąpi z udziałem pracownika Zarządu Dróg i Zieleni w Gdańsku.

Pod projektowanymi znakami B-36 należy umieścić tabliczki o treści „ Od dnia...” lub „W dniach...”; znaki zakazu ustawić z min 5- dniowy, wyprzedzeniem.

II. UZGODNIENIA:

- Decyzja nr GZDIZ.ZD.6320.244.2.2021/2022.KK.5407
- Uzgodnienie GZDIZ.ZD. 6320.244.3.2021/2022.KK.5407

DECYZJA

Na podstawie art. 39 ust. 3 i 3a, 4 ustawy z dnia 21 marca 1985 roku o drogach publicznych (tekst jednolity: Dz. U. z 2021 r., poz. 1376 z późn. zm.), art. 104 kodeksu postępowania administracyjnego (tekst jednolity: Dz. U. z 2021 roku, poz. 735 z późn. zm.) po rozpatrzeniu wniosku z dnia 29.09.2021r. (wpływ 29.09.2021r.), strony tj. „Gdańskie Przedsiębiorstwo Energetyki Ciepłej” Sp. z o.o. z siedzibą przy ulicy Białej nr 1B w Gdańsku (80-435), reprezentowanej w oparciu o pełnomocnictwo udzielone przez **Panią Natalię Kałużną**, przedstawicielkę firmy **Projmed Sp. z o.o.** z siedzibą przy ulicy Siewnej 2A w Gdyni (81-574), o wydanie zezwolenia na zlokalizowanie w ulicy Kupieckiej – działka dr nr 80 w obrębie 0081, Wały Piastowskie – działka dr nr 83 w obrębie 0081 i Dyrekcyjnej - działka dr nr 74/1 w obrębie 0081 infrastruktury technicznej tj. sieci ciepłowniczej, realizowanych w ramach projektu pn. „Przebudowa osiedlowej sieci ciepłowniczej w rejonie ul. Dyrekcyjnej w Gdańsku wraz z demontażem istniejącej sieci i betonowego kanału” w Gdańsku,

ZEZWALAM

na zlokalizowanie w ulicy Kupieckiej – działka dr nr 80 w obrębie 0081, Wały Piastowskie – działka dr nr 83 w obrębie 0081 i Dyrekcyjnej - działka dr nr 74/1 w obrębie 0081 infrastruktury technicznej tj. sieci ciepłowniczej, realizowanych w ramach projektu pn. „Przebudowa osiedlowej sieci ciepłowniczej w rejonie ul. Dyrekcyjnej w Gdańsku wraz z demontażem istniejącej sieci i betonowego kanału” w Gdańsku
tj. obiektów budowlanych niezwiązanych z potrzebami zarządzania drogami lub potrzebami ruchu drogowego wg szczegółowej lokalizacji określonej na załączniku graficznym stanowiącym integralną część niniejszej decyzji

zgodnie z poniższymi uwarunkowaniami:

1. **Projektowane obiekty, należy umieścić w pasie drogowym ww. ulic do czasu rozpoczęcia przebudowy/remontu/modernizacji dróg o których mowa w sentencji. Warunki realizacji w pkt. 7-30.**
2. Po umieszczeniu, stosownie do obowiązujących przepisów, w pasie drogowym w/w obiekty - zezwolenie zarządcy drogi na lokalizację jest ważne w terminie obowiązywania zezwolenia na zajęcie pasa drogowego w celu umieszczenia w nim obiektu, o którym mowa w punkcie 5c) niniejszej decyzji.
3. Niniejsze zezwolenie zarządcy drogi **stanowi** przyznanie prawa do dysponowania nieruchomością stanowiącą pas drogowy ulicy **Kupieckiej – działka dr nr 80 w obrębie 0081, Wały Piastowskie – działka dr nr 83 w obrębie 0081 i Dyrekcyjnej - działka dr nr 74/1 w obrębie 0081** w Gdańsku, na realizację inwestycji polegającej na przebudowie w pasie drogowym ww. ulic infrastruktury technicznej o której mowa w sentencji.
4. Zachować normatywne odległości projektowanej sieci od innych obiektów i urządzeń infrastruktury technicznej.
5. Przed przystąpieniem do prowadzenia robót budowlanych inwestor zobowiązany jest do:
 - a) uzyskania pozwolenia na budowę, bądź dokonania zgłoszenia budowy albo wykonania robót budowlanych właściwemu organowi architektoniczno-budowlanemu jeśli taki obowiązek wynika z przepisów ustawy z dnia 7 lipca 1994 roku Prawo budowlane (t.j. Dz. U. z 2021 r. poz. 2351 z późn. zm.)

- b) w przypadku uzyskiwania pozwolenia na budowę - uzgodnienia z zarządcą drogi, przed uzyskaniem pozwolenia na budowę projektu zagospodarowania działki lub terenu oraz projektu architektoniczno-budowlanego obiektu budowlanego,
 - c) uzyskania zezwolenia właściwego zarządcy drogi na zajęcie pasa drogowego w celu prowadzenia w nim robót, o które (po uzyskaniu stosownych pozwoleń organu architektoniczno - budowlanego) inwestor zobowiązany jest wystąpić w trybie i na warunkach określonych w rozporządzeniu Rady Ministrów z dnia 01.06.2004 r. w sprawie określenia warunków udzielania zezwoleń na zajęcie pasa drogowego (Dz. U. Nr 2016, poz. 1264), pod rygorem zastosowania przewidzianych prawem sankcji. W zezwoleniu tym, na podstawie Uchwały Rady Miasta Gdańska w sprawie ustalenia wysokości stawek opłat za zajęcie pasa drogowego dróg publicznych, zostanie naliczona opłata za zajęcie pasa drogowego w okresie prowadzonych w nim robót.
6. Zachowania zgodności z obowiązującymi przepisami, w tym wymogami ustawy z dnia 21.03.1985 r. o drogach publicznych (tekst jednolity: Dz. U. z 2021 r., poz. 1376 z późn. zm.) oraz rozporządzenia Ministra Transportu i Gospodarki Morskiej z dnia 02.03.1999 r. w sprawie warunków technicznych, jakim powinny odpowiadać drogi publiczne i ich usytuowanie (Dz. U. z 2016, poz. 124 z późn. zm.).
 7. Zezwala się na wykonanie robót w wykopie otwarty.
 8. Ze względu na znaczne zbliżenie projektowanej sieci do drzewa nr inwent. 6 przed przystąpieniem do wszelkich prac przygotowawczych i wykonawczych związanych inwestycją należy przedłożyć do akceptacji Działu Zieleni GZDiZ szczegółowy plan zabezpieczenia przedmiotowego drzewa oraz prowadzenia prac w zbliżeniu do niego.
 9. W ww. planie za strefę ochrony ww. drzewa należy uznać obszar nie mniejszy niż rzut korony powiększony o 1m
 10. Nie dopuszcza się do wykonywania wykopów mechanicznie w strefie ochrony ww. drzewa.
 11. Przed rozpoczęciem prac należy ponownie zweryfikować przedłożoną inwentaryzację pod kątem grupy nr 5 oraz sąsiednich okazów (w tym powierzchni zajmowanej przez krzewy oraz obwodów pni pojedynczych okazów o formie drzewa).
 12. GZDiZ wyraża zgodę na usunięcie okazów wymienionych w pkt. 4 po uprzednio wykonanej weryfikacji inwentaryzacji zieleni.
 13. W miejscu usuwanych okazów należy wykonać nasadzenia zastępcze w ilości/powierzchni równej usuwanym.
 14. Dobór gatunkowy nasadzeń zastępczych należy uzgodnić z Działem Zieleni GZDiZ
 15. Samo usunięcie należy wykonać zgodnie z zapisami ustawy o ochronie przyrody.
 16. Po zakończeniu robót instalacyjnych należy odtworzyć trawniki, na całej szerokości pasa zieleni, które uległy zniszczeniu w trakcie ww. robót. Trawniki powinny być założone siewem po wykonaniu wierzchniej warstwy podłoża na głębokość 15 cm z ziemi urodzajnej. Szczegółowy zakres i warunki odtworzenia zieleni uzgodnić z Działem Zieleni GZDiZ.
 17. Dokumentacja projektowa w zakresie pkt. 8, 11, 14 i 16 wymaga uzgodnienia Działu Zieleni GZDiZ **przed uzyskaniem zezwolenia na zajęcie pasa drogowego.**

18. W miejscach skrzyżowań i zblizeń do infrastruktury GZDiZ, prace wykonywać ręcznie. Kable traktować jako pod napięciem.
19. Naruszoną jezdnię asfaltową należy odbudować w istniejącej technologii z wykonaniem poszczególnych jej warstw o grubości jak w stanie istniejącym; konstrukcję drogi odbudować w rzucie wykopu w warstwie oraz po min. 0,5 m poza krawędź wykopu w każdą ze stron w warstwie podbudowy oraz na całej szerokości drogi i długości minimum 3 m z warstwie ścieralnej.
20. Naruszoną nawierzchnię chodnika należy odbudować na szerokości i długości robót w następującej technologii i konstrukcji: nawierzchnia jak w stanie istniejącym z wymianą elementów uszkodzonych i uzupełnieniem brakujących, podsypka cementowo piaskowa o gr. 4 cm, warstwa kruszywa łamanego stabilizowanego mechanicznie z dodatkiem 3 % cementu o gr. 15 cm.
21. Zasypkę wykopów wykonać zgodnie z normą PN-S-02205 i zagęszczeniem jej, zgodnie z wymogami. Należy przewidzieć konieczność wymiany gruntu rodzimego z zagęszczeniem warstwami mieszanki dowiezionej w celu uzyskania prawidłowego współczynnika zagęszczenia podłoża w miejscu wykopu. Spełnienie powyższego należy potwierdzić protokołem z badań.
22. Naruszone i zniszczone w trakcie robót krawężniki należy wymienić na nowe. Wzdłuż wytyczonej linii przebiegu obramowania wykonać na głębokości ok. 0,5m poniżej wyznaczonego poziomu górnej krawędzi ławę fundamentową z betonu C12/15 o wysokości 15cm i szerokości 40cm, na której na podsypce cementowo-piaskowej w proporcji 1:4 M80 należy osadzić krawężnik. Spoiny wypełnić zaprawą cementowo-piaskową.
23. Należy wykonać trwałe spoiny nawierzchni kamiennej jezdni, chodnika i opasek z zastosowaniem spoin tj. cementowo - piaskowej (wytrzymałość zaprawy na ściskanie po 28 dniach powinna wynosić nie mniej niż 30 MPa - wysokiej wytrzymałości), epoksydowa, żywiczna i odporną na działanie mrozu, soli oraz czyszczenie mechaniczne.
24. Należy dokonać impregnacji (zabezpieczenia przed trwającymi zabrudzeniami) nawierzchni kamiennych chodnika i opasek oraz kamiennych i betonowych elementów pasa drogowego w miejscach w których dozwolony jest postój lub parkowanie pojazdów.
25. Szczegółowe warunki zajęcia pasa drogowego, a w szczególności zasady usuwania usterek i wad technicznych powstałych w ciągu okresu gwarancji od daty odbioru pasa drogowego zarządca drogi określi w zezwoleniu na zajęcie pasa drogowego, w celu prowadzenia robót związanych z przedmiotową inwestycją.
26. W przypadku kolizji w/w inwestycji z innymi elementami sieci uzbrojenia podziemnego, inwestor zobowiązany jest o uzgodnienia powyższego z właściwymi gestorami sieci, dokonując na własny koszt przełożenia lub zabezpieczenia uzgodnionych sieci.
27. Realizację i koszty budowy lub modernizacji urządzeń, nawierzchni w pasie drogowym związanych z wykonaniem zadania, w tym likwidacją kolizji projektowanego obiektu ze stanem istniejącym, ponosi inwestor.
28. Do obowiązków Inwestora należy:
 - a) w celu zapewnienia należytej ochrony dróg publicznych, po których poruszać się będą pojazdy inwestora lub jego wykonawcy lub podwykonawców prowadzących prace budowlane, uzgodnienie z Gdańskim Zarządem Dróg i Zieleni sposobu obsługi komunikacyjnej placu budowy i zawarcie odrębnej umowy o ochronę drogi, przy czym inwestor zobowiązany jest pisemnie zgłosić GZDiZ co najmniej na

- jeden miesiąc przed rozpoczęciem jakichkolwiek prac budowlanych (w tym także wywozu ziemi, czy prac archeologicznych), zamiar ich rozpoczęcia wraz z propozycją trasy dojazdu pojazdów budowy,
- b) usunięcie uszkodzeń w drogach prowadzących do placu budowy spowodowanych środkami transportu inwestora, jego wykonawcy lub podwykonawców,
 - c) bieżące i systematyczne oczyszczanie dróg, po których poruszać się będą pojazdy inwestora lub jego wykonawcy lub podwykonawców prowadzących prace budowlane, w tym w szczególności okolicy zjazdu na teren placu budowy z błota, ziemi i innych zanieczyszczeń nawiezionych przez te pojazdy, wraz z wywozem zebranego piasku z nieczystościami do zakładu utylizacyjnego.
29. Wykonawca ponosić będzie odpowiedzialność za ewentualne uszkodzenia istniejącej infrastruktury GZDiZ oraz zobowiązany będzie do jej naprawy własnym staraniem i na własny koszt.
30. **Wyraża się zgodę aby obiekty przeznaczone do demontażu/ likwidacji zostały fizycznie usunięte z pasa drogowego.**
31. Zarządca drogi zastrzega sobie prawo do:
- a) orzeczenia na zasadzie art. 36 u.d.p. w drodze decyzji administracyjnej o przywróceniu pasa drogowego do stanu poprzedniego, w przypadku, gdy zajęcie pasa drogowego będzie niezgodne z warunkami niniejszej decyzji,
 - b) wymierzenia kary na zasadzie art. 40 ust. 12 u.d.p. w przypadku zajęcia pasa drogowego bez zezwolenia zarządcy drogi, z przekroczeniem terminu zajęcia określonego w zezwoleniu lub o powierzchni większej niż określona w zezwoleniu zarządcy.
32. Do obowiązków Inwestora należy:
- a) w celu zapewnienia należytej ochrony dróg publicznych, po których poruszać się będą pojazdy inwestora lub jego wykonawcy lub podwykonawców prowadzących prace budowlane, uzgodnienie z Gdańskim Zarządem Dróg i Zieleni sposobu obsługi komunikacyjnej placu budowy i zawarcie odrębnej umowy o ochronę drogi, przy czym inwestor zobowiązany jest pisemnie zgłosić GZDiZ co najmniej na jeden miesiąc przed rozpoczęciem jakichkolwiek prac budowlanych (w tym także wywozu ziemi, czy prac archeologicznych), zamiar ich rozpoczęcia wraz z propozycją trasy dojazdu pojazdów budowy,
 - b) usunięcie uszkodzeń w drogach prowadzących do placu budowy spowodowanych środkami transportu inwestora, jego wykonawcy lub podwykonawców,
 - c) bieżące i systematyczne oczyszczanie dróg, po których poruszać się będą pojazdy inwestora lub jego wykonawcy lub podwykonawców prowadzących prace budowlane, w tym w szczególności okolicy zjazdu na teren placu budowy z błota, ziemi i innych zanieczyszczeń nawiezionych przez te pojazdy, wraz z wywozem zebranego piasku z nieczystościami do zakładu utylizacyjnego
33. **Utrzymanie obiektów i urządzeń niezwiązanych z potrzebami zarządzania drogami lub potrzebami ruchu drogowego należy do ich posiadaczy.**
34. Jeżeli budowa, przebudowa lub remont drogi wymaga przełożenia urządzenia lub obiektu, o którym mowa w art. 39 ust. 3 u.d.p., koszt tego przełożenia ponosi jego właściciel.
35. Inwestor ponosi pełną odpowiedzialność za ewentualne szkody wynikłe z umieszczenia przedmiotowych urządzeń w pasie drogowym.

36. Zgodnie z ust. 44 punkt 2 Wykazu przedmiotów opłaty skarbowej, stawki tej opłaty oraz zwolnień, stanowiącego załącznik do ustawy z dnia 16 listopada 2006r. o opłacie skarbowej (tekst jednolity Dz. U. z 2021r. poz.1923 z późn. zm.), niniejsze zezwolenie nie podlega opłacie skarbowej.

UZASADNIENIE

W dniu 29.09.2021r. (wpływ 29.09.2021r.), strona tj. „Gdańskie Przedsiębiorstwo Energetyki Ciepłej” Sp. z o.o. z siedzibą przy ulicy Białej nr 1B w Gdańsku (80-435), reprezentowana w oparciu o pełnomocnictwo udzielone przez **Panią Natalię Kałużną**, przedstawicielkę firmy **Projmed Sp. z o.o.** z siedzibą przy ulicy Siewnej 2A w Gdyni (81-574), wniosła o wydanie zezwolenia na zlokalizowanie w ulicy Kupieckiej – działka dr nr 80 w obrębie 0081, Wały Piastowskie – działka dr nr 83 w obrębie 0081 i Dyrekcyjnej - działka dr nr 74/1 w obrębie 0081 infrastruktury technicznej tj. sieci ciepłowniczej, realizowanych w ramach projektu pn. „Przebudowa osiedlowej sieci ciepłowniczej w rejonie ul. Dyrekcyjnej w Gdańsku wraz z demontażem istniejącej sieci i betonowego kanału” w Gdańsku.

Zgodnie z art. 39 ust. 1a wywodzonego z art. 39 ust 1 zakazu lokalizowania w pasie drogowym obiektów, urządzeń, przedmiotów i materiałów niezwiązanych potrzebami zarządzania drogami lub potrzebami ruchu drogowego nie stosuje się do umieszczania, konserwacji, przebudowy i naprawy infrastruktury telekomunikacyjnej oraz urządzeń służących do doprowadzania lub odprowadzania płynów, pary, gazu, energii elektrycznej oraz urządzeń związanych z ich eksploatacją, a także do innych czynności związanych z eksploatacją tej infrastruktury i urządzeń, jeżeli warunki techniczne i wymogi bezpieczeństwa na to pozwalają.

Jednakże w myśl art. 39 ust. 3 właściwy zarządca drogi może odmówić wydania zezwolenia na umieszczenie w pasie drogowym urządzeń i infrastruktury, o których mowa w ust. 1a, wyłącznie, jeżeli ich umieszczenie spowodowałoby zagrożenie bezpieczeństwa ruchu drogowego, naruszenie wymagań wynikających z przepisów odrębnych lub miałyby doprowadzić do utraty uprawnień z tytułu gwarancji lub rękojmi w zakresie budowy, przebudowy lub remontu drogi.

W uznaniu organu I instancji, w niniejszej sprawie zachodzą przesłanki określone w art. 39 ust. 1a ustawy, uzasadniające wyrażenie zgody na lokalizowanie w pasie drogowym jw. obiektu objętego przedmiotem niniejszego zezwolenia. Lokalizacja nie powinna negatywnie wpływać na funkcjonowanie.

Decyzja traci ważność po upływie **24 miesięcy** od dnia sporządzenia niniejszego dokumentu.

Mając na uwadze powyższe, w niniejszej sprawie postanowiono jak w sentencji, wydając niniejszą decyzję zgodnie z wolą strony.

POUCZENIE

Od niniejszej decyzji przysługuje stronie prawo wniesienia odwołania do Samorządowego Kolegium Odwoławczego w Gdańsku za pośrednictwem organu, który niniejszą decyzję wydał poprzez, działającego z jego upoważnienia Dyrektora Gdańskiego Zarządu Dróg i Zieleni w Gdańsku, 80 – 254 Gdańsk, ul. Partyzantów 36, w terminie 14 dni od daty jej otrzymania. Powyższe odwołanie należy kierować pod adres: **Gdański Zarząd Dróg i Zieleni w Gdańsku, ul. Partyzantów 36, 80 – 254 Gdańsk**

PREZYDENT MIASTA GDAŃSKA
z up.

Krzysztof Kozłowski
REFERENT DS. UZGODNIEN

Zgodnie z art. 13 ogólnego rozporządzenia o ochronie danych osobowych z dnia 27 kwietnia 2016 r. (Dz. Urz. UE L 119 z 04.05.2016) Gdański Zarząd Dróg i Zieleni informuje, że:

1. administratorem Pani/Pana danych osobowych jest Gdański Zarząd Dróg i Zieleni,
2. kontakt do Inspektora Ochrony Danych (IOD): Gdański Zarząd Dróg i Zieleni, ul. Partyzantów 36, 80-254 Gdańsk, e-mail: iod.gzdiz@gdansk.gda.pl, tel. 58 52 44 509,
3. Pani/Pana dane osobowe przetwarzane będą w celu realizacji ustawowych zadań urzędu, dla potrzeb wydania postanowienia lub decyzji administracyjnej,
4. odbiorcami Pani/Pana danych osobowych będą wyłącznie podmioty uprawnione do uzyskania danych osobowych na podstawie przepisów prawa,
5. Pani/Pana dane osobowe przechowywane będą w czasie określonym przepisami prawa, zgodnie z instrukcją kancelaryjną GZDiZ,
6. posiada Pani/Pan prawo do żądania od administratora dostępu do danych osobowych, prawo do ich sprostowania, usunięcia lub ograniczenia przetwarzania, prawo do wniesienia sprzeciwu wobec przetwarzania, prawo do przenoszenia danych, prawo do cofnięcia zgody w dowolnym momencie;
w celu skorzystania z powyższych praw należy skontaktować się z administratorem lub IOD, korzystając ze wskazanych wyżej danych kontaktowych; przysługuje Pani/Panu prawo wniesienia skargi do organu nadzorczego zajmującego się ochroną danych osobowych w Polsce,
7. podanie danych osobowych jest obowiązkowe w oparciu o przepisy, które mają zastosowanie do prowadzenia postępowania administracyjnego w przedmiotowym zakresie, a w pozostałym zakresie jest dobrowolne.

Otrzymują:

1. Pełnomocnik: **Pani Natalia Kałużna**, „PROJMED” Sp. z o.o. ul. Siewna 2A, 81-574 Gdynia
2. GZDiZ.ZD.KK.a/a

MAPA DO CELÓW PROJEKTOWYCH
SKALA 1: 500

Obiekt: Gdańsk - ul. Dyrekcyjna

Identyfikator i nazwa Jednostki ewidencyjnej: 226101
Identyfikator i nazwa obrębu ewidencyjnego: 0081
Nr ewid. 6.221.26.23.1112.31.4
Nr zgłoszenia robót kraj: WG-116540.1.6.36.2021
Data: 08/13/21
Układ współrzędnych prostokątnych płaskich 2000 strefa 6
Geodezyjny układ odniesienia: Krasztadt 85 0s
Imię i nazwisko lub nazwa podmiotu, który wykonał mapę oraz podpisał osobą reprezentującą ten podmiot:

Biuro Projektów i Inwestycji
Pracownia Biuro Projektów i Inwestycji
ul. Słowiańska 2A
80-455 Gdańsk, tel. 58 491-07-80

GEODETA UPRAWNIONY
mgr inż. Mariusz Tyszkiewicz
Uprawnienie zawodowe nr 22180

— Oznaczenie granic obszaru, który był przedmiotem aktualizacji
Mapa aktualna na dzień 17.02.2021r.
— Oznaczenie nieobjętych katalogiem obiektów baz danych

Treść mapy zawiera dane (jeżeli istnieją) z bazy
RKSPUT-Gdańsk według stanu na dzień 15.02.2021r.

Nie wyklucza się istnienia w terenie innych niewykazanych na niniejszej mapie urządzeń
podziemnych, które nie były zgłoszone do Inwentaryzacji.
Mapa wykonana bez ustalenia oraz badania stanu prawnego granic działek.
Służebności gruntowych nie badano.

Gdańsk, dn. 17.02.2021r. wyk. M.Tyszkiewicz

2021-02-17

Powiadzam, że niniejszy dokument został opracowany w wyniku prac
geodezyjnych i kartograficznych, których rezultatami są dane o charakterze
technicznym i pomiarowym. Jednocześnie informuję, że jestem
świadomy odpowiedzialności karnej za złożenie fałszywego oświadczenia.

Organ prowadzący postać zawodu geodezyjny i kartograficzny	Urząd Miejski w Gdańsku Wydział Geodezji ul. Lastowicza 2 80-090 Gdańsk
Identyfikator zgłoszenia prac geodezyjnych/kartograficznych	WG-116540.1.6.36.2021
Wykonawca prac geodezyjnych	Biuro Projektów i Inwestycji "PROJMED" Biuro Projektów i Inwestycji ul. Słowiańska 2A 80-455 Gdańsk, tel. 58 491-07-80
Nr oraz data uzyskania pozytywnego protokołu ewidencyjnego	Protokół WG-116540.1.6.36.2021.21768 z dnia 11.03.2021
Imię i nazwisko oraz nr uprawnień zawodowych kierownika prac	mgr inż. Mariusz Tyszkiewicz 22180



UWAGA:
Na skrzyżowaniach i zbliżeniach z istniejącymi
i projektowanymi kablami energetycznymi należy
bezwzględnie zastosować zabezpieczenie:
- na kabie niskiego napięcia rury dwudzielne 110 PS,
- na kabie średniego napięcia rury dwudzielne 160

Na skrzyżowaniach i zbliżeniach sieć OPL, Netia,
UFC, TASK oraz innych operatorów bezwzględnie
zabezpieczyć przy użyciu rur osłonowych.
W przypadku kanalizacji wielotorowej zastosować
zabezpieczenia przed uszkodzeniem kanalizacji
oraz obсыпaniem się gruntu.

- LEGENDA:**
- Oś projektowanego ciepłociągu
 - Istniejący ciepłociąg do demontażu/unieczynienia
 - Numer inwentaryzacji drzewostanu
 - Oznaczenie działek, na których zlokalizowana jest inwestycja

Imię i nazwisko		Podpis		Nr uprawnień, specjalność, zakres opracowania	
Projektant:	mgr inż. Katarzyna Klimowicz	<i>Klimowicz</i>		POM/IS/0115/05, instalacyjna, sieć i przyłącza c.o.	
Sprawdzający:	mgr inż. Piotr Pajowski	<i>Pajowski</i>		POM/0353/PBS/17, instalacyjna, sieć i przyłącza c.o.	
Opracował:	mgr inż. Natalia Kucińska	<i>Kucińska</i>			
Projektant sp. z o.o.		Nazwa		Przebudowa osiedlowej sieci i przyłącza	
21-074 Gdynia, ul. Słowiańska 2A		Projmed		ciepłowniczych w rejonie ul. Dyrekcyjnej w Gdańsku	
Inwestor:		Gdańskie Przedsiębiorstwo Energetyki Ciepłej Sp. z o.o.		Skala: 1:500	
80-455 Gdańsk, ul. Słowiańska 1B				Nr rys.: 1	
Projekt zagospodarowania terenu				Nr projektu: 21-007-GPEC	
				Data: 09.2021	
				Arkuszy: 1	

UZGODNIENIE

NR GZDiZ.ZD.6320.244.3.2021/2022.KK.5407

Na podstawie art. 39 ust. 1a, 3, 3a, 4 ustawy z dnia 21.03.1985 r. o drogach publicznych (tekst jednolity: Dz. U. 2021 r. poz. 1376 z późn. zm.), w oparciu o decyzję Prezydenta Miasta Gdańska nr GZDiZ.ZD.6320.244.3.2021/2022.KK.5407 z dnia 03.03.2022 r. zezwalającą na zlokalizowanie w ulicy Kupieckiej - działka dr nr 80 w obrębie 0081, Wały Piastowskie - działka dr nr 83 w obrębie 0081 i Dyrekcyjnej - działka dr nr 74/1 w obrębie 0081 infrastruktury technicznej tj. sieci ciepłowniczej, realizowanych w ramach projektu pn. „Przebudowa osiedlowej sieci ciepłowniczej w rejonie ul. Dyrekcyjnej w Gdańsku wraz z demontażem istniejącej sieci i betonowego kanału” w Gdańsku,

uzgadnia się pozytywnie	<p>Przebieg sieci ciepłowniczej, realizowanych w ramach projektu pn. „Przebudowa osiedlowej sieci ciepłowniczej w rejonie ul. Dyrekcyjnej w Gdańsku wraz z demontażem istniejącej sieci i betonowego kanału” w Gdańsku wraz z demontażem istniejącej sieci oraz likwidacją komór.</p> <ul style="list-style-type: none"> Branża sanitarna – sieć ciepłownicza (przebieg), demontaż sieci i likwidacja komór wg szczegółowego zakresu i lokalizacji określonej na załączniku graficznym stanowiącym integralną część niniejszego uzgodnienia
w liniach rozgraniczających ulicy / działki	<p>Ul. Kupiecka – działka dr nr 80 w obrębie 0081, Ul. Wały Piastowskie – działka dr nr 83 w obrębie 0081 Ul. Dyrekcyjna - działka dr nr 74/1 w obrębie 0081 działka: nr 62, 60, 61, 67/2, 74/2, 73, 72, 81 w obr. 0081 w Gdańsku</p>
Inwestor	<p>Gdańskie Przedsiębiorstwo Energetyki Ciepłej Sp. z o.o. z siedzibą przy ulicy Białej nr 1B w Gdańsku (80-435)</p>

Zgodnie z poniższymi uwarunkowaniami:

1. Na warunkach określonych w w/w decyzji oraz:
 - a. Niniejsze zezwolenie zarządcy drogi nie stanowi przyznania prawa do dysponowania nieruchomością stanowiącą działkę nr 62, 60, 61, 67/2, 74/2, 73, 72, 81 w obr. 0081 w Gdańsku na realizację przedmiotowej inwestycji (tj. na cele budowlane zgodnie z art. 3 pkt. 11 ustawy Prawo budowlane (tj. Dz. U. z 2021 r. poz. 2351 z późn. zm.). Prawo do dysponowania należy uzyskać od właściciela, zarządcy, użytkownika przedmiotowej działki.
2. Niniejsze uzgodnienie jest ważne do dnia 03.03.2024 r..
3. Integralną część niniejszego uzgodnienia stanowi załącznik graficzny ostemplowany pieczętą tutaj Zarządu, zawierający numer uzgodnienia, datę oraz ilość załączników.

Uwagi dodatkowe:

1. **Zgodnie z prawem budowlanym za rozwiązania projektowe oraz zgodność opracowania z obowiązującymi przepisami, w tym techniczno-budowlanymi oraz jego jakość, odpowiedzialność ponosi projektant oraz osoba sprawdzająca projekt.**

REFERENT DZ. ZGODNIEN
Dział Zgodnień
Kordian Kozłowski

Zgodnie z art. 13 ogólnego rozporządzenia o ochronie danych osobowych z dnia 27 kwietnia 2016 r. (Dz. Urz. UE L 119 z 04.05.2016) Gdański Zarząd Dróg i Zieleni informuje, że:

1. administratorem Pani/Pana danych osobowych jest Gdański Zarząd Dróg i Zieleni,
2. kontakt do Inspektora Ochrony Danych (IOD): Gdański Zarząd Dróg i Zieleni, ul. Partyzantów 36, 80-254 Gdańsk, e-mail: iod.gzdiz@gdansk.gda.pl, tel. 58 52 44 509,
3. Pani/Pana dane osobowe przetwarzane będą w celu realizacji ustawowych zadań urzędu, dla potrzeb wydania postanowienia lub decyzji administracyjnej,
4. odbiorcami Pani/Pana danych osobowych będą wyłącznie podmioty uprawnione do uzyskania danych osobowych na podstawie przepisów prawa,
5. Pani/Pana dane osobowe przechowywane będą w czasie określonym przepisami prawa, zgodnie z instrukcją kancelaryjną GZDiZ,
6. posiada Pani/Pan prawo do żądania od administratora dostępu do danych osobowych, prawo do ich sprostowania, usunięcia lub ograniczenia przetwarzania, prawo do wniesienia sprzeciwu wobec przetwarzania, prawo do przenoszenia danych, prawo do cofnięcia zgody w dowolnym momencie; w celu skorzystania z powyższych praw należy skontaktować się z administratorem lub IOD, korzystając ze wskazanych wyżej danych kontaktowych; przysługuje Pani/Panu prawo wniesienia skargi do organu nadzorczego zajmującego się ochroną danych osobowych w Polsce,
7. podanie danych osobowych jest obligatoryjne w oparciu o przepisy, które mają zastosowanie do prowadzenia postępowania administracyjnego w przedmiotowym zakresie, a w pozostałym zakresie jest dobrowolne.

Otrzymują:

1. Pełnomocnik: Pani Natalia Kałużna, „PROJMED” Sp. z o.o. ul. Siewna 2A, 81-574 Gdynia

2. GZDiZ.ZD.KK.a/a

MAPA DO CELOW PROJEKTOWYCH
SKALA 1: 500
Obiekt: Gdańsk - ul. Dyrekcyjna

Identyfikator i nazwa Jednostki ewidencyjnej: 226101
Identyfikator i nazwa obrębu ewidencyjnego: 0034
Nr sekcji: 6.221.26.22, 11.1.2.1.3.4
Nr zgłoszenia roboty kerp: WG-1116640.1.6.36.2021
Data: 08/3 1 Inne
Układ współrzędnych prostokątnych płaskich 2000 strefa 6
Godziny i układ odniesienia: Kronstadt 85 ble
Imię i nazwisko lub nazwa podmiotu, który wykonał mapę oraz podpis osoby reprezentującej ten podmiot:

Biuro Projektów i Inwestycji
"Projmed" S.A. ul. Słowiańska 2A
81-574 Gdynia, tel. 58 761 07 80
GEODETA UPRAWNIONY
mgr inż. Mariusz Tyszkiewicz
Uprawnienie zawodowe nr 22180

— Oznaczenie granic obszaru, który był przedmiotem aktualizacji
Mapa aktualna na dzień 17.02.2021r.
— Obiekty nieobjęte katalogiem obiektów baz danych

Treść mapy zawiera dane (jeżeli istnieją) z bazy
RKSPUT-Gdańsk według stanu na dzień 15.02.2021r.

Nie wyklucza się istnienia w terenie innych niewykazanych na niniejszej mapie urządzeń
podziemnych, które nie były zgłoszone do Inwentaryzacji.
Mapa wykonana bez ustalenia oraz badania stanu prawnego granic działek.
Służebność gruntowych nie badana.

Gdańsk, dn. 17.02.2021r. wyk. M.Tyszkiewicz 2021-02-17

Posiadaczem, ze niniejszym dokumentem został opracowany w wyniku prac geodezyjnych i kartograficznych, których rezultaty zawiera operat techniczny, ma być uznany za świadomy i odpowiedzialny za jego treść i za wszelkie skutki jego zastosowania.	
Organ prowadzący państwową służbę geodezyjną i kartograficzną	Urząd Miejski w Gdańsku Wydział Geodezji ul. Leśna 2 80-890 Gdańsk
Identyfikator zgłoszenia prac geodezyjnych/w kartograficznych	WG-1116640.1.6.36.2021
Wykonawca prac geodezyjnych	Biuro Projektów i Inwestycji "PROJMED" S.A. ul. Słowiańska 2A 81-574 Gdynia
Nr oraz data uzyskania pozytywnego protokołu weryfikacji operatu	Protokół WG-1116640.1.6.36.2021.21768 z dnia 11.03.2021
Imię i nazwisko oraz nr uprawnień zawodowych kierownika prac	mgr inż. Mariusz Tyszkiewicz 22180



UWAGA :
Na skrzyżowaniach i zblizeniach z istniejącymi i projektowanymi kablami energetycznymi należy bezwzględnie zastosować zabezpieczenie:
- na kabie niskiego napięcia rury dwudzielne 110 PS,
- na kabie średniego napięcia rury dwudzielne 160.
Na skrzyżowaniach i zblizeniach sieć OPL, Netio, UPC, TASK oraz innych operatorów bezwzględnie zabezpieczyć przy użyciu rur osłonowych.
W przypadku kanalizacji wielootworowej zastosować zabezpieczenia przed uszkodzeniem kanalizacji oraz obсыпaniem się gruntu.

- LEGENDA:**
- Oś projektowanego ciepłociągu
 - Istniejący ciepłociąg do demontażu/unieczynnienia
 - Numer inwentaryzacji drzewostanu
 - Oznaczenie działek, na których zlokalizowana jest inwestycja

Projektant:	mgr inż. Katarzyna Klimowicz	Podpis:	<i>[Podpis]</i>	Nr uprawnień, specjalność, zakres opracowania:	POMIS/0115/05, instalacyjna, sieć i przyłącza c.o.
Sprawdzający:	mgr inż. Piotr Pawełski	Opracował:	mgr inż. Natalia Kaluźna		POM/0353/PBS/17, instalacyjna, sieć i przyłącza c.o.
Przyjm. sp. z o.o.	81-574 Gdynia, ul. Słowiańska 2A	Projmed		Temat: Przebudowa osiedlowej sieci i przyłączy ciepłowniczych w rejonie ul. Dyrekcyjnej w Gdańsku	
Projekt zagospodarowania terenu		Skala:	1:500	Nr rys.:	1
				Nr projektu:	21-007-GPEC
				Arkusze:	1
				Data:	09.2021
				Arkuszy:	1

III. RYSUNKI:

Rys. 0 – plan orientacyjny

Rys.1 Ark. 1/7 – plan sytuacyjny: ETAP I

Rys.1 Ark. 2/7 – plan sytuacyjny: ETAP II

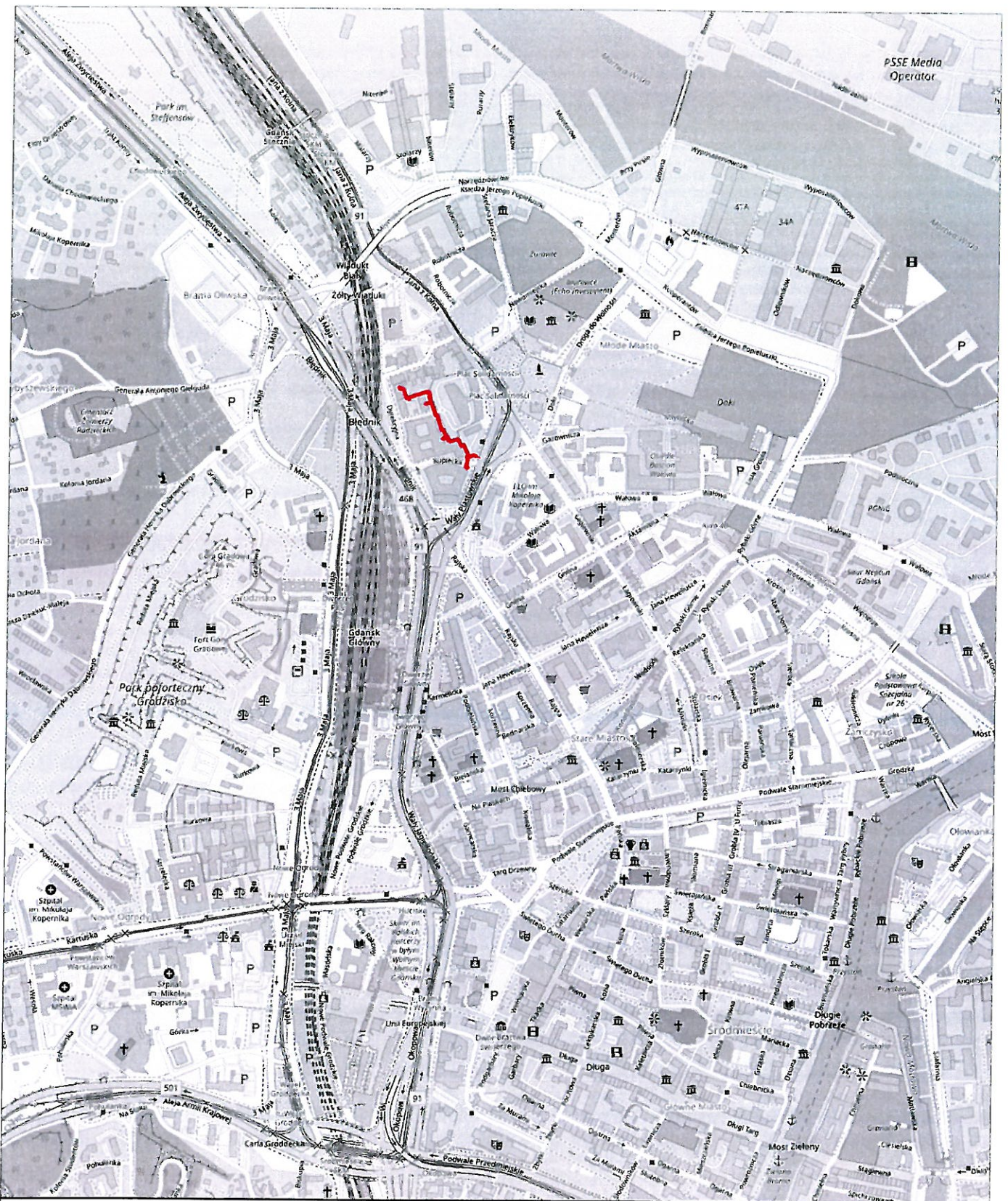
Rys.1 Ark. 3/7 – plan sytuacyjny: ETAP III

Rys.1 Ark. 4/7 – plan sytuacyjny: ETAP IV

Rys.1 Ark. 5/7 – plan sytuacyjny: ETAP V




Rys.1 Ark. 6/7 – plan sytuacyjny: ETAP VI

Rys.1 Ark. 7/7 – plan sytuacyjny: ETAP VII



LEGENDA:

— planowana trasa sieci CO

	Imię i nazwisko	Podpis	Nr. uprawnień, specjalność, zakres opracowania	
Projektant:	mgr inż. Natalia Kałużna		POM/0462/PWBS/21, instalacyjna sanitarna	
Sprawdzający:				
Opracował:	mgr inż. Magdalena Kempieńska			
Projmed sp. z o.o. 81-574 Gdynia, ul. Siewna 2a 		Temat: Przebudowa osiedlowej sieci i przyłączy ciepłowniczych w rejonie ul. Dyrekcyjnej w Gdańsku		
Investor: Gdańskie Przedsiębiorstwo Energetyki Ciepłej Sp. z o.o. 80-435 Gdańsk, ul. Biała 1B		Skala: 1:10 000	Nr rys.: 0	Nr projektu: 21-007-GPEC Arkuszy: 1
Plan orientacyjny			Data: 03.2022	Rev.: 02
			Arkuszy: 1	

MAPA DO CELÓW PROJEKTOWYCH
SKALA 1: 500

Obiekt: Gdańsk - ul. Dyrekcyjna

Identyfikator i nazwa jednostki ewidencyjnej: 226101 i
Identyfikator i nazwa obrębu ewidencyjnego: 0081
Nr sekcji: 6.221.26.22; 1.1.1.2.1.3.1.4;
Nr zgłoszenia roboty kery: WG-III.6640.1.636.2021
Działka: 68/3 i inne
Układ współrzędnych prostokątnych płaskich 2000 strefa 6
Geodezyjny układ odniesienia: Kronsztadt 85 b1s
Imię i nazwisko lub nazwa podmiotu, który wykonał mapę oraz podpis osoby reprezentującej ten podmiot:

Biurow Projektów i Inwestycji
"Projmed" Blanka Hirsch
81-574 Gdynia, ul. Siewna 2A
NIP 593 417 52 45, tel. (58) 761 07 80

GEODETA UPRAWNIONY
mgr inż. Matusz Tyszkiewicz
Uprawnienie zawodowe nr 22180

--- Oznaczenie granic obszaru, który był przedmiotem aktualizacji
Mapa aktualna na dzień 17.02.2021r.
--- Obiekty nieobjęte katalogiem obiektów baz danych

Treść mapy zawiera dane (jeżeli istnieją) z bazy
RKSPUT-Gdańsk według stanu na dzień 15.02.2021r.

Nie wyklucza się istnienia w terenie innych niewykazanych na niniejszej mapie urządzeń
podziemnych, które nie były zgłoszone do Inwentaryzacji.
Mapę wykonano bez ustalenia oraz badania stanu prawnego granic działek.
Stużebności gruntowych nie badano.

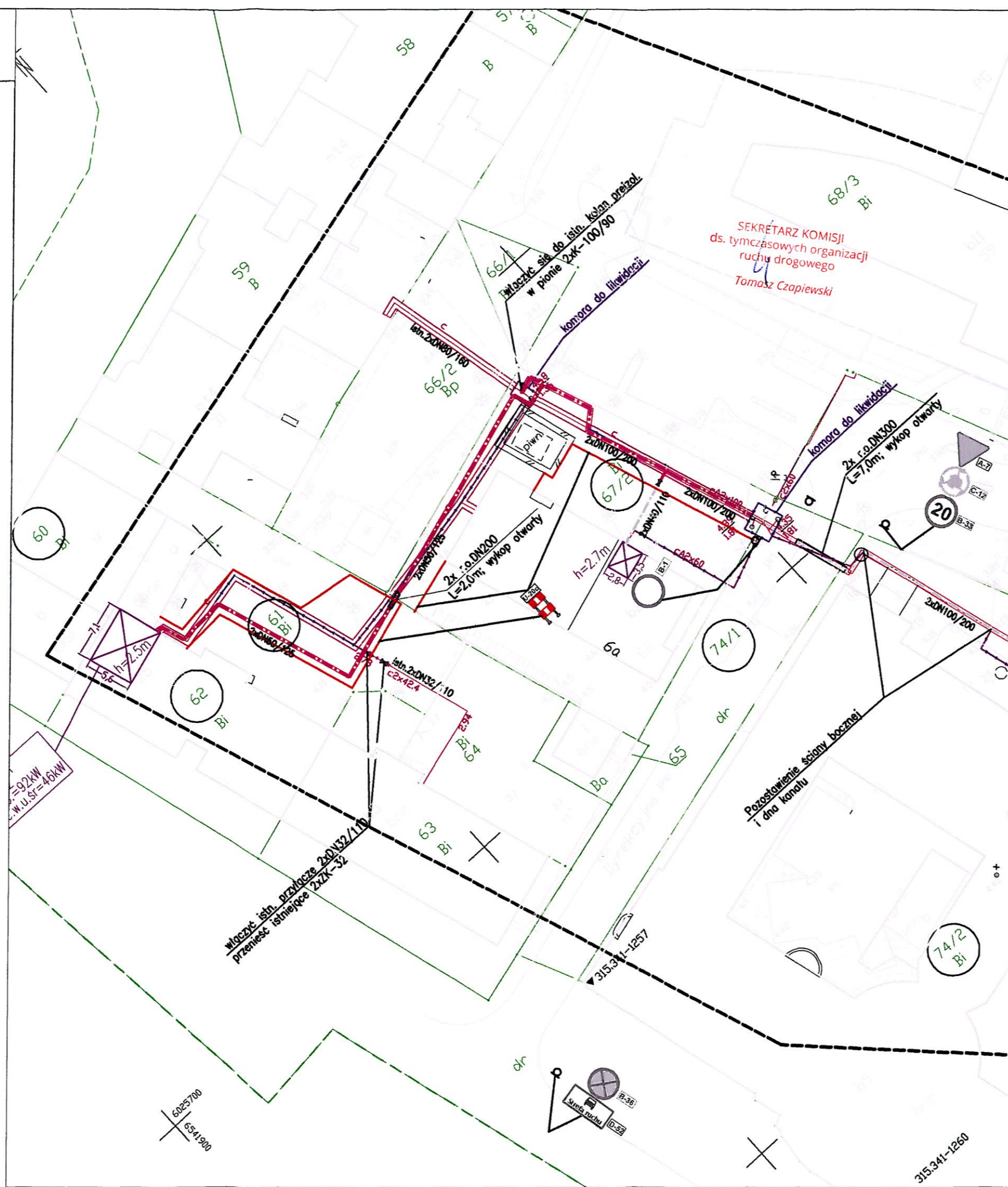
Gdańsk, dn. 17.02.2021r.

wyk. M.Tyszkiewicz

2021-02-17

Świadczenie, że niniejszy dokument został opracowany w wyniku prac
geodezyjnych i kartograficznych, których rezultaty zawiera operat
techniczny pozytywnie zweryfikowany. Jednocześnie informuje, że jest
świadomy odpowiedzialności karnej za złożenie fałszywego oświadczenia.

Organ prowadzący państwowy zespół geodezyjny i kartograficzny	Urząd Miejski w Gdańsku Wydział Geodezji ul. Lastadla 2 80-880 Gdańsk
Identyfikator zgłoszenia prac geodezyjnych/kartograficznych	WG-III.6640.1.636.2021
Wykonawca prac geodezyjnych	Biurow Projektów i Inwestycji "PROJMED" Blanka Hirsch
Nr oraz data uzyskania pozytywnego protokołu weryfikacji operatu	Protokół WG-III.6640.1.636.2021_21768 z dnia 11.03.2021
Imię i nazwisko oraz nr uprawnień zawodowych kierownika prac	mgr inż. Matusz Tyszkiewicz 22180



LEGENDA:

- Os projektowanego ciepłociągu
- Istniejący ciepłociąg do demontażu/unieczynnienia
- Oznaczenie działek, na których zlokalizowana jest inwestycja
- ◆ Projektowany znak pionowy
- ◆ Istniejący znak pionowy
- Bariereka ochronna

Imię i nazwisko		Podpis	Nr uprawnień, specjalność, zakres opracowania
Projektant:	mgr inż. Natalia Kałużna	<i>NK</i>	POM/0462/PWBS/21, instalacyjna sanitarna
Sprawdzający:			
Opracował:	mgr inż. Magdalena Kempieńska	<i>Kemp</i>	
Projmed sp. z o.o. 81-574 Gdynia, ul. Siewna 2a		Temat: Przebudowa osiedlowej sieci i przyłączy ciepłowniczych w rejonie ul. Dyrekcyjnej w Gdańsku	
Inwestor: Gdańskie Przedsiębiorstwo Energetyki Ciepłej Sp. z o.o. 80-435 Gdańsk, ul. Biała 1B			
Projekt zagospodarowania terenu		Skala: 1:500	Nr rys.: 1
		Nr projektu: 21-007-GPEC	Data: 03.2022
		Arkusz: 1	Rev.: Arkuszy: 7

MAPA DO CELÓW PROJEKTOWYCH
SKALA 1: 500

Obiekt: Gdańsk - ul. Dyrekcyjna

Identyfikator i nazwa jednostki ewidencyjnej: 22610/1
Identyfikator i nazwa obrębu ewidencyjnego: 0084
Nr sekcji: 6.221.26.22; 1.1.1.2.1.3.1.4;
Nr zgłoszenia roboty kerg: WG-III.6640.1.636.2021
Działka: 68/3 1 Inne
Układ współrzędnych prostokątnych płaskich: 2000 strefa 6
Geodezyjny układ odniesienia: Kronsztadt 86 bis
Imię i nazwisko lub nazwa podmiotu, który wykonał mapę oraz podpis osoby reprezentującej ten podmiot:

Biurowo Projektów i Inwestycji
"Projmed" Blanka Hirsch
81-574 Gdynia, ul. Siewna 2A
NIP 5934115245, tel. (58) 761-07-80

GEODETA UPRAWNIONY
mgr inż. Mateusz Tyszkiewicz
Uprawnienie zawodowe nr 22180

--- Oznaczenie granic obszaru, który był przedmiotem aktualizacji
Mapa aktualna na dzień 17.02.2021r.
--- Obiekty nieobjęte katalogiem obiektów baz danych

Treść mapy zawiera dane (jeżeli istnieją) z bazy
RKSPUT-Gdańsk według stanu na dzień 15.02.2021r.

Nie wyklucza się istnienia w terenie innych niewykazanych na niniejszej mapie urządzeń
podziemnych, które nie były zgłoszone do inwentaryzacji.
Mapę wykonano bez ustalenia oraz badania stanu prawnego granic działek.
Służebności gruntowych nie badano.

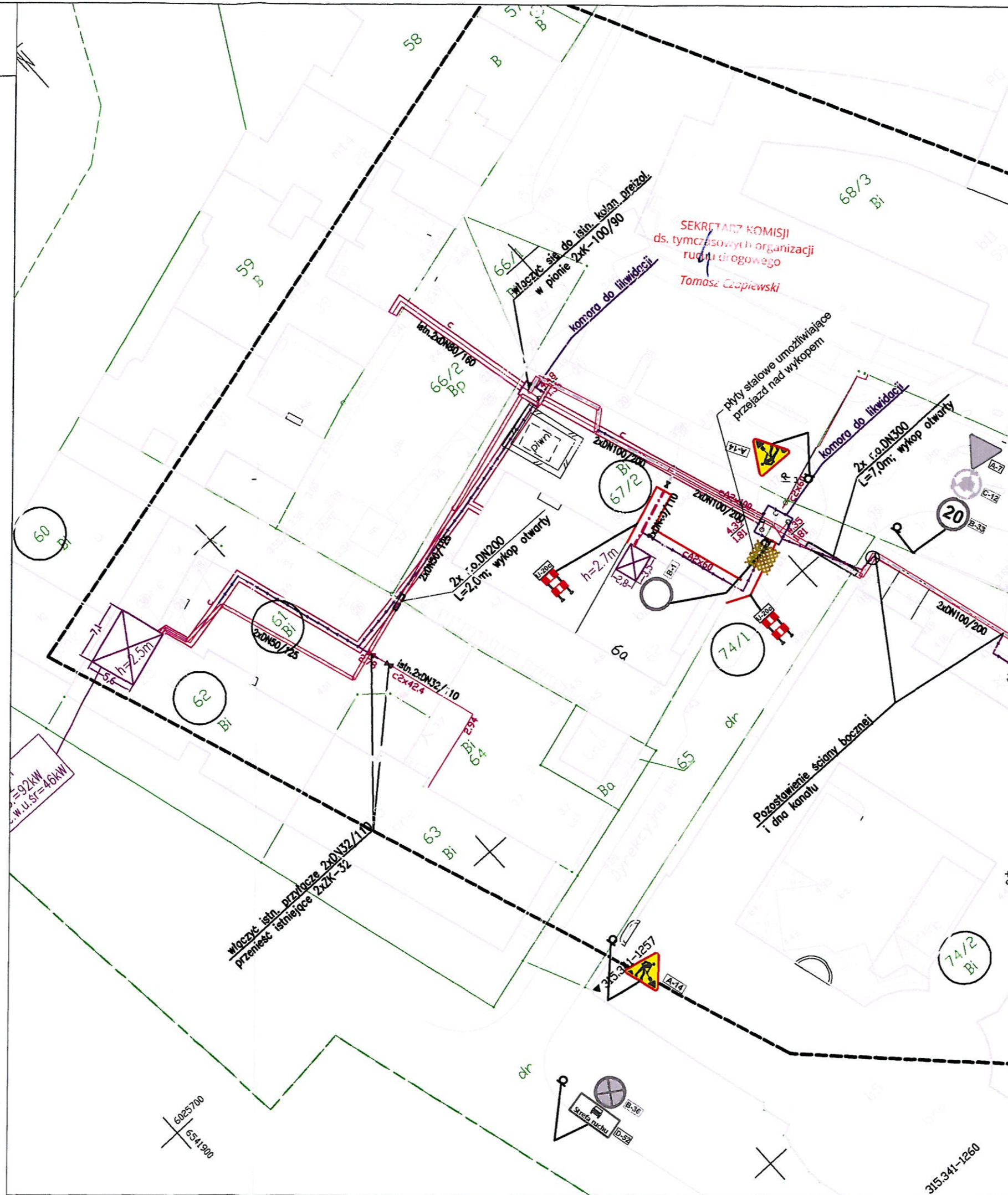
Gdańsk, dn. 17.02.2021r.

wyk. M.Tyszkiewicz

2021-02-17

Poswiadczenie, że niniejszy dokument został opracowany w wyniku prac geodezyjnych i kartograficznych, których rezultaty zawiera operat techniczny pozytywnie zweryfikowany. Jednocześnie informuje, że jest świadomy odpowiedzialności karnej za złożenie fałszywego oświadczenia.

Organ prowadzący państwowy zespół geodezyjny i kartograficzny	Urząd Miejski w Gdańsku Wydział Geodezji ul. Lastadia 2 80-880 Gdańsk
Identyfikator zgłoszenia prac geodezyjnych/kartograficznych	WG-III.6640.1.636.2021
Wykonawca prac geodezyjnych	Biurowo Projektów i Inwestycji "PROJMED" Blanka Hirsch
Nr oraz data uzyskania pozytywnego protokołu weryfikacji operatu	Protokół WG-III.6640.1.636.2021_21768 z dnia 11.03.2021
Imię i nazwisko oraz nr uprawnień zawodowych kierownika prac	mgr inż. Mateusz Tyszkiewicz 22180



LEGENDA:

- Os projektowanego ciepłociągu
- Istniejący ciepłociąg do demontażu/unieczynnienia
- Oznaczenie działek, na których zlokalizowana jest inwestycja
- ◆ Projektowany znak pionowy
- ◆ Istniejący znak pionowy
- Bariierka ochronna
- ▨ Płyty stalowe nad wykopem

Imię i nazwisko		Podpis		Nr. uprawnień, specjalność, zakres opracowania	
Projektant:	mgr inż. Natalia Kałużna			POM/0462/PWBS/21, instalacyjna sanitarna	
Sprawdzający:					
Opracował:	mgr inż. Magdalena Kempieńska				
Projmed sp. z o.o. 81-574 Gdynia, ul. Siewna 2a			Temat:		
Inwestor: Gdańskie Przedsiębiorstwo Energetyki Ciepłej Sp. z o.o. 80-435 Gdańsk, ul. Biała 1B			Przebudowa osiedlowej sieci i przyłączy ciepłowniczych w rejonie ul. Dyrekcyjnej w Gdańsku		
Projekt zagospodarowania terenu		Skala:	Nr rys.:	Nr projektu:	Data:
		1:500	1	21-007-GPEC	03.2022
			Arkuszy: 2		Rev.:
					Arkuszy: 7

MAPA DO CELÓW PROJEKTOWYCH
SKALA 1: 500

Obiekt: Gdańsk - ul. Dyrekcyjna

Identyfikator i nazwa jednostki ewidencyjnej: 2261011
Identyfikator i nazwa obrębu ewidencyjnego: 0084
Nr sekcji: 6.221.26.22; 1.1.1.2.1.3.1.4
Nr zgłoszenia roboty kery: WG-III.6640.1.636.2021
Działka: 68/3 i inne
Układ współrzędnych prostokątnych płaskich: 2000 sfera 6
Geodezyjny układ odniesienia: Kransztadt 86 bis
Imię i nazwisko lub nazwa podmiotu, który wykonał mapę oraz podpis osoby reprezentującej ten podmiot:

Biurow Projektów i Inwestycji
"Projmed" Blanka Hirsch
81-574 Gdynia, ul. Siewna 2A
NIP 593 414 574 45, tel. (58) 761 07-80

GEODETA UPRAWNIONY
mgr inż. Mateusz Tyszkiewicz
Uprawnienie zawodowe nr 22180

--- Oznaczenie granic obszaru, który był przedmiotem aktualizacji
Mapa aktualna na dzień 17.02.2021r.
--- Obiekty nieobjęte katalogiem obiektów baz danych

Treść mapy zawiera dane (jeżeli istnieją) z bazy
RKSPUT-Gdańsk według stanu na dzień 15.02.2021r.

Nie wyklucza się istnienia w terenie innych niewykazanych na niniejszej mapie urządzeń
podziemnych, które nie były zgłoszone do inwentaryzacji.
Mapę wykonano bez ustalenia oraz badania stanu prawnego granic działek.
Służebności gruntowych nie badano.

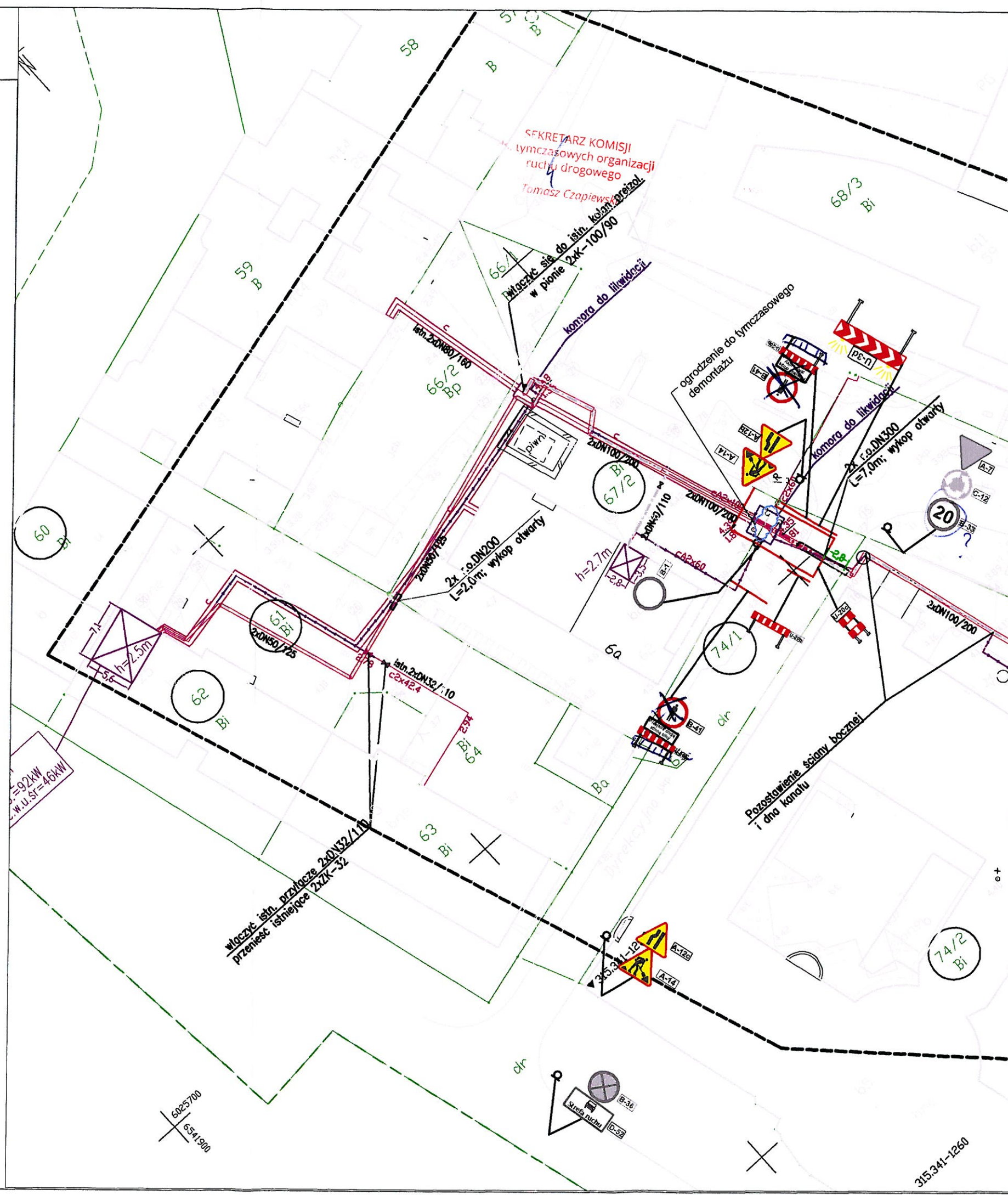
Gdańsk, dn. 17.02.2021r.

wyk. M.Tyszkiewicz

2021-02-17

Poswiadczenie, że niniejszy dokument został opracowany w wyniku prac geodezyjnych i kartograficznych, których rezultaty zawiera operat techniczny pozytywnie zweryfikowany. Jednocześnie informuje, że jest świadomy odpowiedzialności karnej za złożenie fałszywego oświadczenia.

Organ prowadzący państwowy urząd geodezyjny i kartograficzny	Urząd Miejski w Gdańsku Wydział Geodezji ul. Lastadla 2 80-880 Gdańsk
Identyfikator zgłoszenia prac geodezyjnych/kartograficznych	WG-III.6640.1.636.2021
Wykonawca prac geodezyjnych	Biurow Projektów i Inwestycji "PROJMED" Blanka Hirsch
Nr oraz data uzyskania pozytywnego protokołu weryfikacji operatu	Protokół WG-III.6640.1.636.2021_21766 z dnia 11.03.2021
Imię i nazwisko oraz nr uprawnień zawodowych kierownika prac	mgr inż. Mateusz Tyszkiewicz 22180



LEGENDA:

- Os projektowanego ciepłociągu
- Istniejący ciepłociąg do demontażu/unieczynnienia
- Oznaczenie działek, na których zlokalizowana jest inwestycja
- ◆ Projektowany znak pionowy
- ◆ Istniejący znak pionowy
- Barierka ochronna

Imię i nazwisko		Podpis		Nr. uprawnień, specjalność, zakres opracowania	
Projektant:	mgr inż. Natalia Kałużna			POM/0462/PWBS/21, instalacyjna sanitarna	
Sprawdzający:					
Opracował:	mgr inż. Magdalena Kempieńska				
Projmed sp. z o.o. 81-574 Gdynia, ul. Siewna 2a				Temat: Przebudowa osiedlowej sieci i przyłączy ciepłowniczych w rejonie ul. Dyrekcyjnej w Gdańsku	
Inwestor: Gdańskie Przedsiębiorstwo Energetyki Ciepłej Sp. z o.o. 80-435 Gdańsk, ul. Biała 1B					
Projekt zagospodarowania terenu		Skala: 1:500	Nr rys.: 1	Nr projektu: 21-007-GPEC Arkusze: 3	Data: 03.2022 Rev.: Arkuszy: 7

MAPA DO CELÓW PROJEKTOWYCH
SKALA 1: 500

Obiekt: Gdańsk - ul. Dyrekcyjna

Identyfikator i nazwa Jednostki ewidencyjnej: 226101 /
Identyfikator i nazwa obrębu ewidencyjnego: 008h
Nr sekcji: 6.221.26.22; 1.1.1.2.1.3.1.4;
Nr zgłoszenia robót karg: WG-III.6640.1.636.2021
Działka: 68/3 i inne
Układ współrzędnych prostokątnych płaskich: 2000 strefa 6
Geodezyjny układ odniesienia: Kransztadt 86 bis
Imię i nazwisko lub nazwa podmiotu, który wykonał mapę oraz podpis osoby reprezentującej ten podmiot:

Biuro Projektów i Inwestycji
"Projmed" Blanka Hirsch
81-574 Gdynia, ul. Siewna 2A
NIP 583 41 57 45, tel. (58) 761-07-80

GEODETA UPRAWNIONY
mgr inż. Mateusz Tyszkiewicz
Uprawnienie zawodowe nr 22180

--- Oznaczenie granic obszaru, który był przedmiotem aktualizacji
Mapa aktualna na dzień 17.02.2021r.
--- Obiekty nieobjęte katalogiem obiektów baz danych

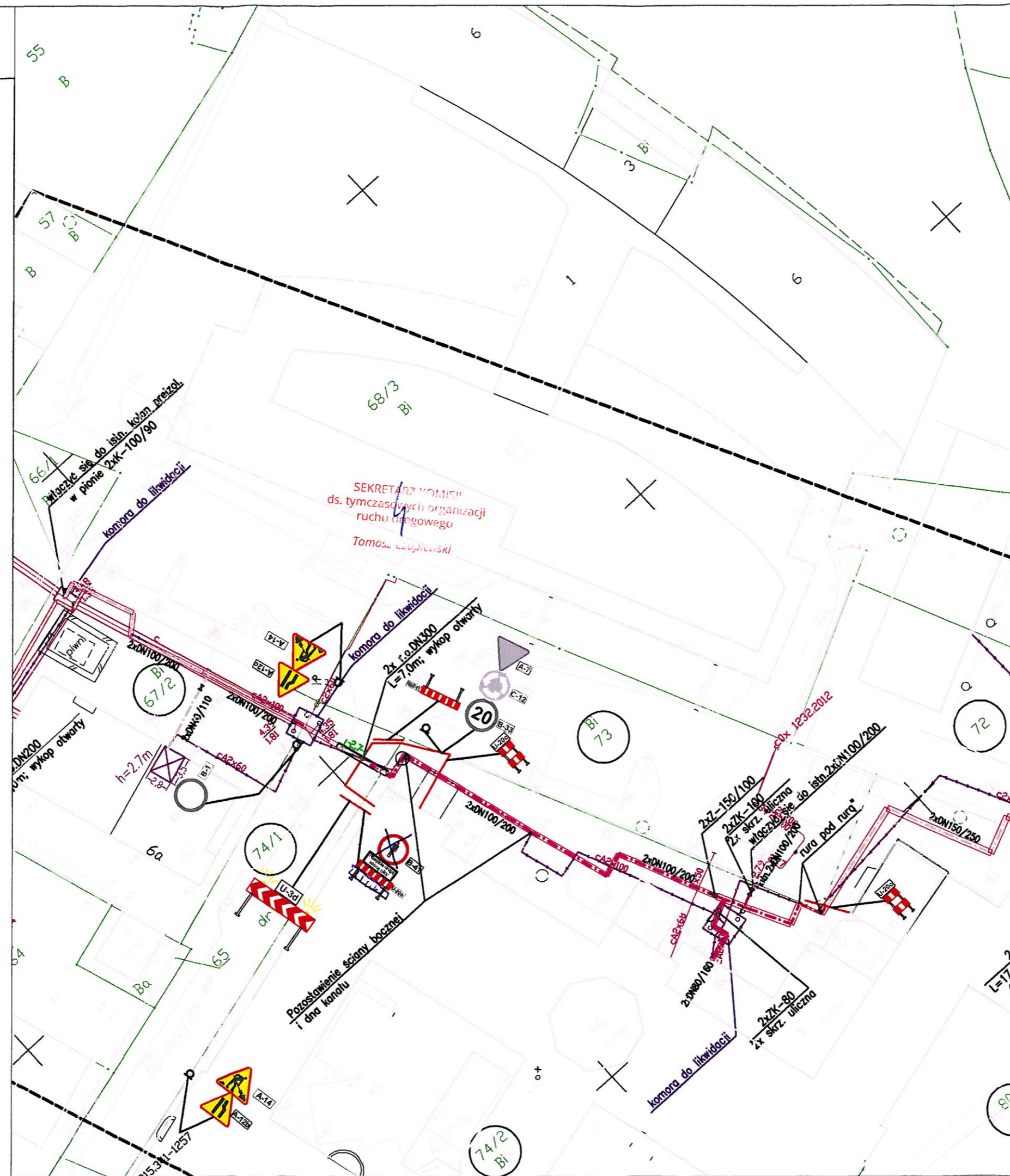
Treść mapy zawiera dane (jeżeli istnieją) z bazy
RKSPUT-Gdańsk według stanu na dzień 15.02.2021r.

Nie wyklucza się istnienia w terenie innych niewykazanych na niniejszej mapie urządzeń
podziemnych, które nie były zgłoszone do inwentaryzacji,
Mapę wykonano bez ustalenia oraz badania stanu prawnego granic działek.
Służebności gruntowych nie badano.

Gdańsk, dn. 17.02.2021r. wyk. M.Tyszkiewicz

2021-02-17

Poświadczam, że niniejszy dokument został opracowany w wyniku prac geodezyjnych i kartograficznych, których rezultaty zawiera operat techniczny pozytywnie zweryfikowany. Jednocześnie informuję, że jestem świadomy odpowiedzialności karnej za złożenie fałszywego oświadczenia.	
Organ prowadzący państwowy zespół geodezyjny i kartograficzny	Urząd Miejski w Gdańsku Wydział Geodezji ul. Lastadla 2 80-880 Gdańsk
Identyfikator zgłoszenia prac geodezyjnych/kartograficznych	WG-III.6640.1.636.2021
Wykonawca prac geodezyjnych	Biuro Projektów i Inwestycji "PROJMED" Blanka Hirsch
Nr oraz data uzyskania pozytywnego protokołu weryfikacji operatu	Protokół WG-III.6640.1.636.2021_21768 z dnia 11.03.2021
Imię i nazwisko oraz nr uprawnień zawodowych kierownika prac	mgr inż. Mateusz Tyszkiewicz 22180



LEGENDA:

- Os projektowanego ciepłociągu
- Istniejący ciepłociąg do demontażu/unieczynnienia
- Oznaczenie działek, na których zlokalizowana jest inwestycja
- ◆ Projektowany znak pionowy
- ◆ Istniejący znak pionowy
- Bariereka ochronna

Imię i nazwisko		Podpis	Nr. uprawnień, specjalność, zakres opracowania
Projektant:	mgr inż. Natalia Kałużna	<i>NK</i>	POM/0462/PWBS/21, Instalacyjna sanitarna
Sprawdzający:			
Opracował:	mgr inż. Magdalena Kempieńska	<i>Kemp</i>	
Projmed sp. z o.o. 81-574 Gdynia, ul. Siewna 2a		Temat: Przebudowa osiedlowej sieci i przyłączy ciepłowniczych w rejonie ul. Dyrekcyjnej w Gdańsku	
Inwestor: Gdańskie Przedsiębiorstwo Energetyki Ciepłej Sp. z o.o. 80-435 Gdańsk, ul. Biała 1B			
Projekt tymczasowej organizacji ruchu		Skala: 1:500	Nr rys.: 1
		Nr projektu: 21-007-GPEC	Data: 03.2022
		Arkuszy: 4	Arkuszy: 7

MAPA DO CELÓW PROJEKTOWYCH
SKALA 1: 500

Obiekt: Gdańsk - ul. Dyrekcyjna

Identyfikator i nazwa jednostki ewidencyjnej: 225101 /
Identyfikator i nazwa obrębu ewidencyjnego: 0081 /
Nr sekcji: 6,221,26,22; 1,11,21,31,4 /
Nr zgłoszenia roboty kery: WG-III.6640.1.636.2021 /
Działka: 68/3 1 Inne /
Układ współrzędnych prostokątnych płaskich 2000 strefa 6 /
Geodezyjny układ odniesienia: Kronsztadt 85 bis /
Imię i nazwisko lub nazwa podmiotu, który wykonał mapę oraz podpis osoby reprezentującej ten podmiot:

Biuro Projektów i Inwestycji
"Projmed" Blanka Hirsch
81-574 Gdynia, ul. Siewna 2A
NIP 583 414 524 50, tel. (58) 761-07-80

GEODETA UPRAWNIONY
mgr inż. Mateusz Tyszkiewicz
Uprawnienie zawodowe nr 22180

--- Oznaczenie granic obszaru, który był przedmiotem aktualizacji
Mapa aktualna na dzień 17.02.2021r.
--- Obiekty nieobjęte katalogiem obiektów baz danych

Treść mapy zawiera dane (jeżeli istnieją) z bazy
RKSPUT-Gdańsk według stanu na dzień 15.02.2021r.

Nie wyklucza się istnienia w terenie innych niewykazanych na niniejszej mapie urządzeń
podziemnych, które nie były zgłoszone do inwentaryzacji.
Mapę wykonano bez ustalenia oraz badania stanu prawnego granic działek.
Służebności gruntowych nie badano.

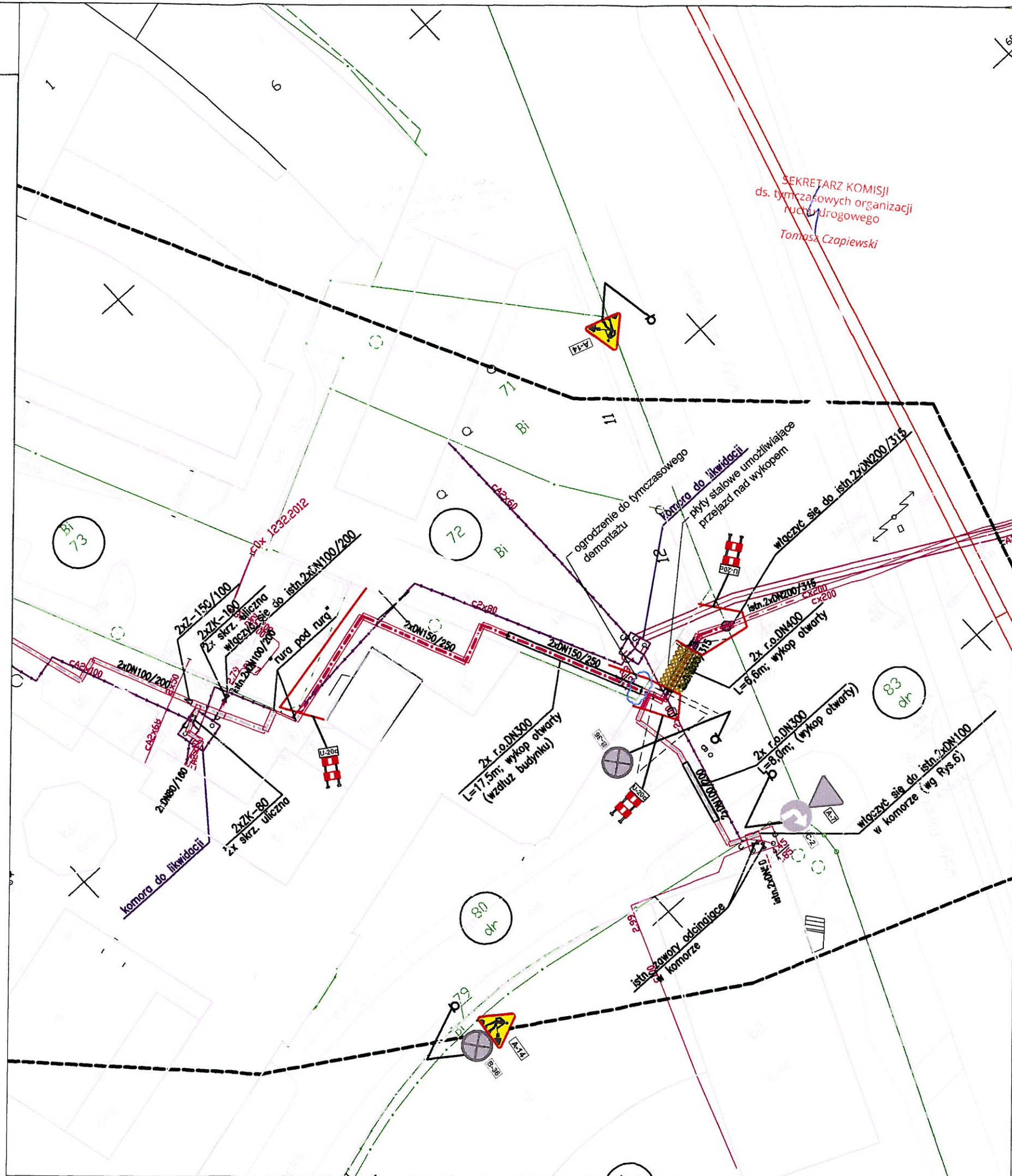
Gdańsk, dn. 17.02.2021r.

wyk. M.Tyszkiewicz

2021-02-17

Poświadczam, że niniejszy dokument został opracowany w wyniku prac
geodezyjnych i kartograficznych, których rezultaty zawiera operat
techniczny pozytywnie zweryfikowany. Jednocześnie informuję, że jestem
świadomy odpowiedzialności karnej za złożenie fałszywego oświadczenia.

Organ prowadzący państwowy zespół geodezyjny i kartograficzny	Urząd Miejski w Gdańsku Wydział Geodezji ul. Lastadla 2 80-880 Gdańsk
Identyfikator zgłoszenia prac geodezyjnych/kartograficznych	WG-III.6640.1.636.2021
Wykonawca prac geodezyjnych	Biuro Projektów i Inwestycji "PROJMED" Blanka Hirsch
Nr oraz data uzyskania pozytywnego protokołu weryfikacji operatu	Protokół WG-III.6640.1.636.2021_21768 z dnia 11.03.2021
Imię i nazwisko oraz nr uprawnień zawodowych kierownika prac	mgr inż. Mateusz Tyszkiewicz 22180



LEGENDA:

- Os projektowanego ciepłociągu
- Istniejący ciepłociąg do demontażu/unieczynnienia
- Oznaczenie działek, na których zlokalizowana jest inwestycja
- ◆ Projektowany znak pionowy
- ◆ Istniejący znak pionowy
- Barierka ochronna
- ▨ Płyty stalowe nad wykopem

Imię i nazwisko	Podpis	Nr. uprawnień, specjalność, zakres opracowania
Projektant: mgr inż. Natalia Kałużna	<i>NK</i>	POM/0462/PWBS/21, instalacyjna sanitarna
Sprawdzająca:		
Opracował: mgr inż. Magdalena Kempirska	<i>Kemp</i>	
Projmed sp. z o.o. 81-574 Gdynia, ul. Siewna 2a 		Temat:
Inwestor: Gdańskie Przedsiębiorstwo Energetyki Ciepłej Sp. z o.o. 80-435 Gdańsk, ul. Biała 1B		Przebudowa osiedlowej sieci i przyłączy ciepłowniczych w rejonie ul. Dyrekcyjnej w Gdańsku
Projekt tymczasowej organizacji ruchu	Skala: 1:500	Nr rys.: 1
		Nr projektu: 21-007-GPEC
		Data: 03.2020
		Arkuszy: 5
		Arkuszy: 7

MAPA DO CELÓW PROJEKTOWYCH
SKALA 1: 500

Obiekt: Gdańsk - ul. Dyrekcyjna

Identyfikator i nazwa jednostki ewidencyjnej: 226101
Identyfikator i nazwa obszaru ewidencyjnego: 0084
Nr sekcji: 6.221.26.22.1.1.2.1.3.1.4.
Nr zgłoszenia roboty karg: WG-III.6640.1.636.2021
Działka: 68/3 i inne
Układ współrzędnych prostokątnych płaskich: 2000 strefa 6
Geodezyjny układ odniesienia: Kronsztadt 86 bis
Imię i nazwisko lub nazwa podmiotu, który wykonał mapę oraz podpis osoby reprezentującej ten podmiot:

Biuro Projektów i Inwestycji
"Projmed" Blanka Hirsch
81-574 Gdynia, ul. Siewna 2A
NIP 583 01 75 74, tel. (58) 761 07 80

GEODETA UPRAWNIONY
mgr inż. Mateusz Tyszkiewicz
Uprawnienia zawodowe nr 22180

--- Oznaczenie granic obszaru, który był przedmiotem aktualizacji
Mapa aktualna na dzień 17.02.2021r.
--- Obiekty nieobjęte katalogiem obiektów baz danych

Treść mapy zawiera dane (jeżeli istnieją) z bazy
RKSPUT-Gdańsk według stanu na dzień 15.02.2021r.

Nie wyklucza się istnienia w terenie innych niewykazanych na niniejszej mapie urządzeń
podziemnych, które nie były zgłoszone do Inwentaryzacji.
Mapę wykonano bez ustalenia oraz badania stanu prawnego granic działek.
Stużebność gruntowych nie badano.

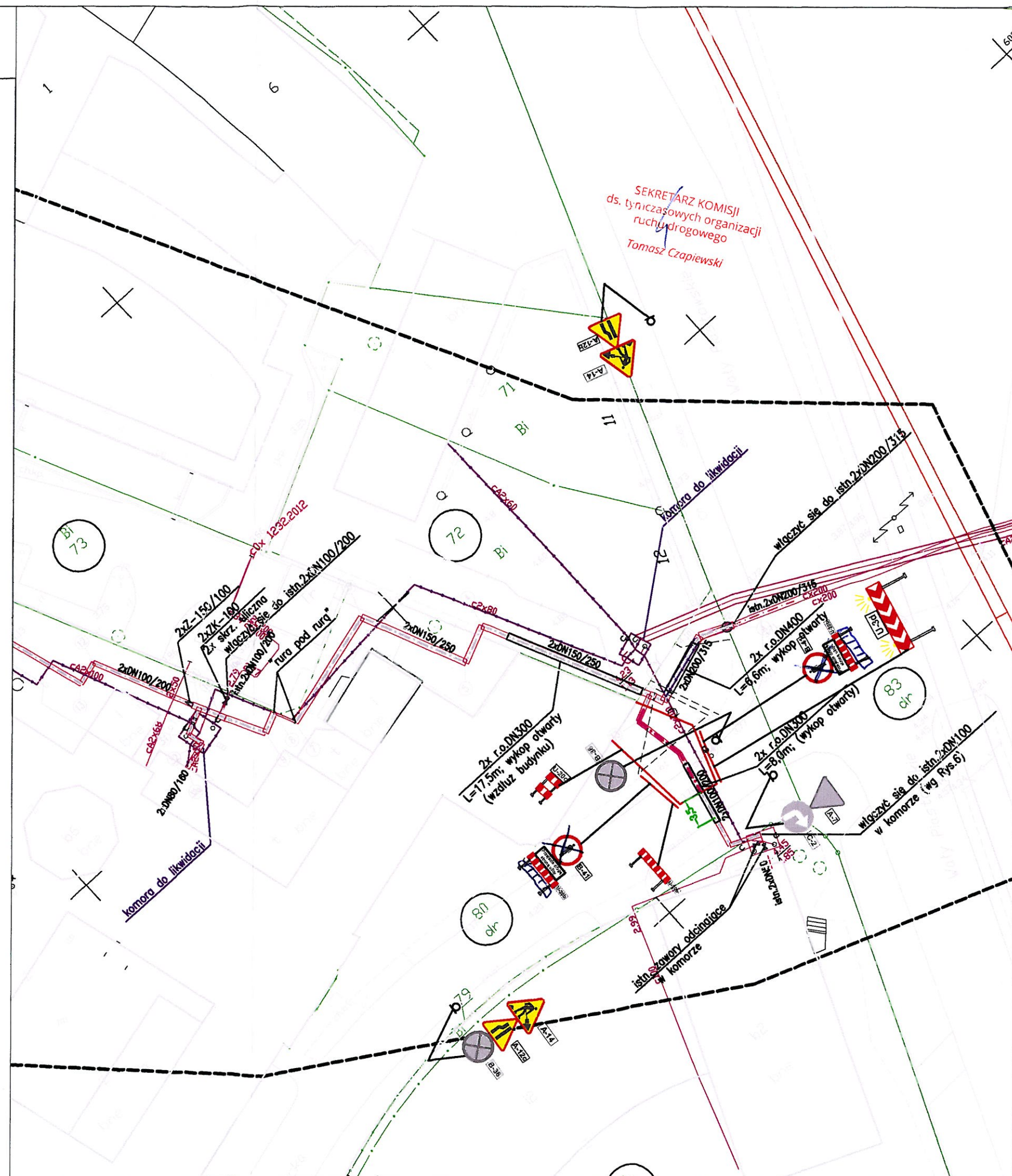
Gdańsk, dn. 17.02.2021r.

wyk. M.Tyszkiewicz

2021-02-17

Poświadczam, że niniejszy dokument został opracowany w wyniku prac
geodezyjnych i kartograficznych, których rezultaty zawiera operat
techniczny pozytywnie zweryfikowany. Jednocześnie informuję, że jestem
świadomy odpowiedzialności karnej za złożenie fałszywego oświadczenia.

Organ prowadzący państwowy zespół geodezyjny i kartograficzny	Urząd Miejski w Gdańsku Wydział Geodezji ul. Lastadla 2 80-880 Gdańsk
Identyfikator zgłoszenia prac geodezyjnych/kartograficznych	WG-III.6640.1.636.2021
Wykonawca prac geodezyjnych	Biuro Projektów i Inwestycji "PROJMED" Blanka Hirsch
Nr oraz data uzyskania pozytywnego protokołu weryfikacji operatu	Protokół WG-III.6640.1.636.2021_21768 z dnia 11.03.2021
Imię i nazwisko oraz nr uprawnień zawodowych kierownika prac	mgr inż. Mateusz Tyszkiewicz 22180



LEGENDA:

- Os projektowanego ciepłociągu
- Istniejący ciepłociąg do demontażu/unieczynnienia
- Oznaczenie działek, na których zlokalizowana jest inwestycja
- ◆ Projektowany znak pionowy
- ◆ Istniejący znak pionowy
- Bariereka ochronna

Imię i nazwisko		Podpis	Nr. uprawnień, specjalność, zakres opracowania
Projektant:	mgr inż. Natalia Kałużna	<i>NK</i>	POM/0462/PWBS/21, instalacyjna sanitarna
Sprawdzający:			
Opracował:	mgr inż. Magdalena Kempieńska	<i>Kemp</i>	
Projmed sp. z o.o. 81-574 Gdynia, ul. Siewna 2a		Temat: Przebudowa osiedlowej sieci i przyłączy ciepłowniczych w rejonie ul. Dyrekcyjnej w Gdańsku	
Inwestor: Gdańskie Przedsiębiorstwo Energetyki Ciepłej Sp. z o.o. 80-435 Gdańsk, ul. Biała 1B			
Projekt tymczasowej organizacji ruchu		Skala: 1:500	Nr rys.: 1 Nr projektu: 21-007-GPEC Data: 03.2020 Arkusz: 6
			Rev.: Arkuszy: 7

MAPA DO CELÓW PROJEKTOWYCH
SKALA 1: 500

Obiekt: Gdańsk - ul. Dyrekcyjna

Identyfikator i nazwa jednostki ewidencyjnej: 226101
Identyfikator i nazwa obrębu ewidencyjnego: 0081
Nr sekcji: 6.221.26.22; 1.1.1.2.1.3.1.4
Nr zgłoszenia roboty kerg: WG-III.6640.1.636.2021
Działka: 68/3 i inne
Układ współrzędnych prostokątnych płaskich 2000 strefa 6
Geodezyjny układ odniesienia: Kransztadt 85 b1s
Imię i nazwisko lub nazwa podmiotu, który wykonał mapę oraz podpis osoby reprezentującej ten podmiot:

Biurowo Projektów i Inwestycji
"Projmed" Blanka Hirsch
81-574 Gdynia, ul. Siewna 2A
NIP 553 41 52 45, tel. (58) 781-07-80

GEODETA UPRAWNIONY
mgr inż. Mateusz Tyszkiewicz
Uprawnienie zawodowe nr 22180

--- Oznaczenie granic obszaru, który był przedmiotem aktualizacji
Mapa aktualna na dzień 17.02.2021r.
--- Obiekty nieobjęte katalogiem obiektów baz danych

Treść mapy zawiera dane (jeżeli istnieją) z bazy
RKSPUT-Gdańsk według stanu na dzień 15.02.2021r.

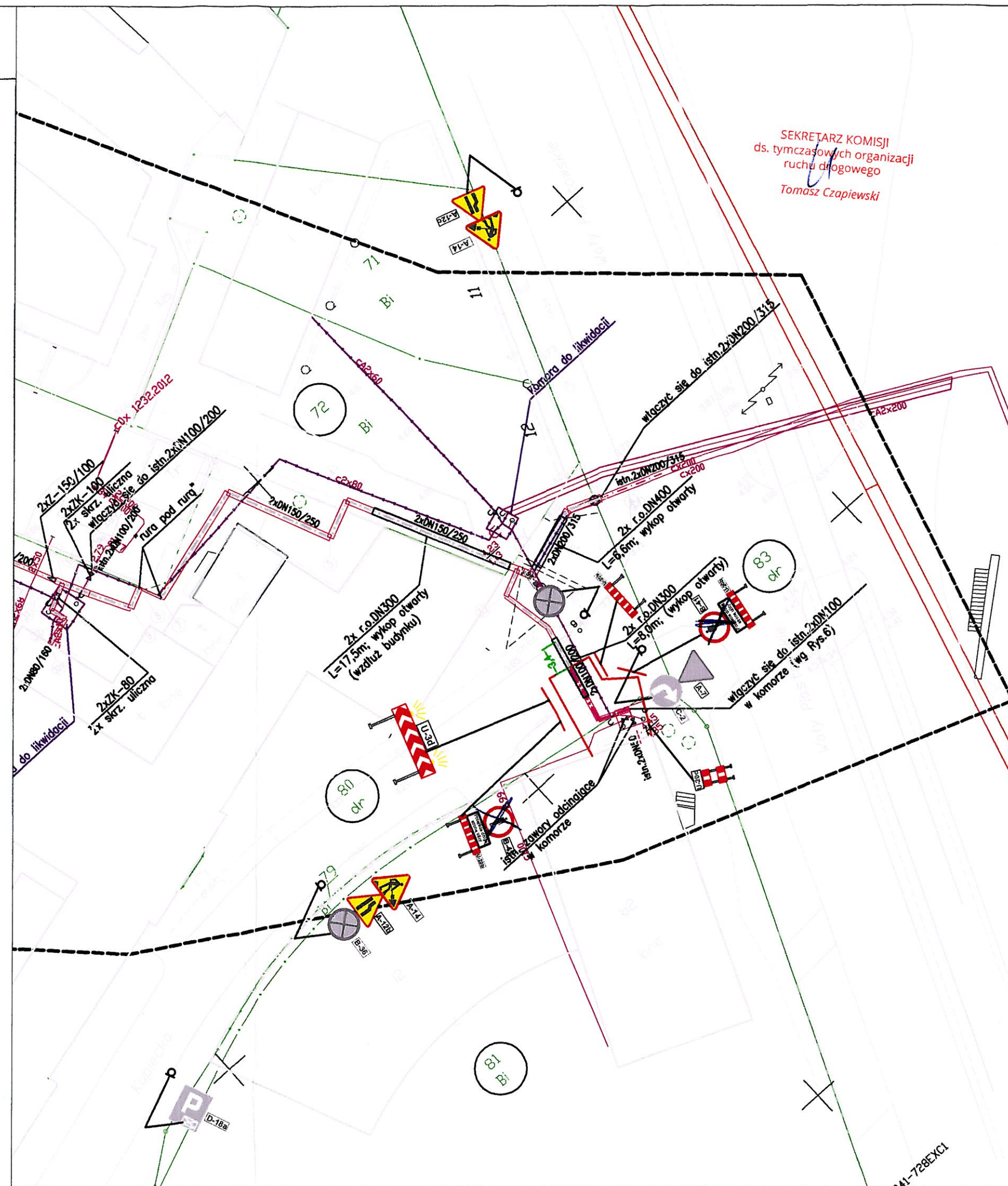
Nie wyklucza się istnienia w terenie innych niewykazanych na niniejszej mapie urządzeń
podziemnych, które nie były zgłoszone do inwentaryzacji.
Mapę wykonano bez ustalenia oraz badania stanu prawnego granic działek.
Służebność gruntowych nie badano.

Gdańsk, dn. 17.02.2021r. wyk. M.Tyszkiewicz

2021-02-17

Poswiadczenie, że niniejszy dokument został opracowany w wyniku prac geodezyjnych i kartograficznych, których rezultaty zawiera operat techniczny pozytywnie zweryfikowany. Jednocześnie informuje, że jest świadomy odpowiedzialności karnej za złożenie fałszywego oświadczenia.

Organ prowadzący państwowy zespół geodezyjny i kartograficzny	Urząd Miejski w Gdańsku Wydział Geodezji ul. Lastadla 2 80-880 Gdańsk
Identyfikator zgłoszenia prac geodezyjnych/kartograficznych	WG-III.6640.1.636.2021
Wykonawca prac geodezyjnych	Biurowo Projektów i Inwestycji "PROJMED" Blanka Hirsch
Nr oraz data uzyskania pozytywnego protokołu weryfikacji operatu	Protokół WG-III.6640.1.636.2021_21768 z dnia 11.03.2021
Imię i nazwisko oraz nr uprawnień zawodowych kierownika prac	mgr inż. Mateusz Tyszkiewicz 22180



LEGENDA:

- Os projektowanego ciepłociągu
- Istniejący ciepłociąg do demontażu/unieczynnienia
- Oznaczenie działek, na których zlokalizowana jest inwestycja
- ◆ Projektowany znak pionowy
- ◆ Istniejący znak pionowy
- Bariierka ochronna

Imię i nazwisko		Podpis	Nr. uprawnień, specjalność, zakres opracowania
Projektant:	mgr inż. Natalia Kałużna	<i>NK</i>	POM/0462/PWBS/21, instalacyjna sanitarna
Sprawdzający:			
Opracował:	mgr inż. Magdalena Kempirska	<i>Mag</i>	
Projmed sp. z o.o. 81-574 Gdynia, ul. Siewna 2a		Temat: Przebudowa osiedlowej sieci i przyłączy ciepłowniczych w rejonie ul. Dyrekcyjnej w Gdańsku	
inwestor: Gdańskie Przedsiębiorstwo Energetyki Ciepłej Sp. z o.o. 80-435 Gdańsk, ul. Biała 1B			
Projekt tymczasowej organizacji ruchu		Skala: 1:500	Nr rys.: 1
		Nr projektu: 21-007-GPEC	Data: 03.2022
		Arkusz: 7	Arkuszy: 7