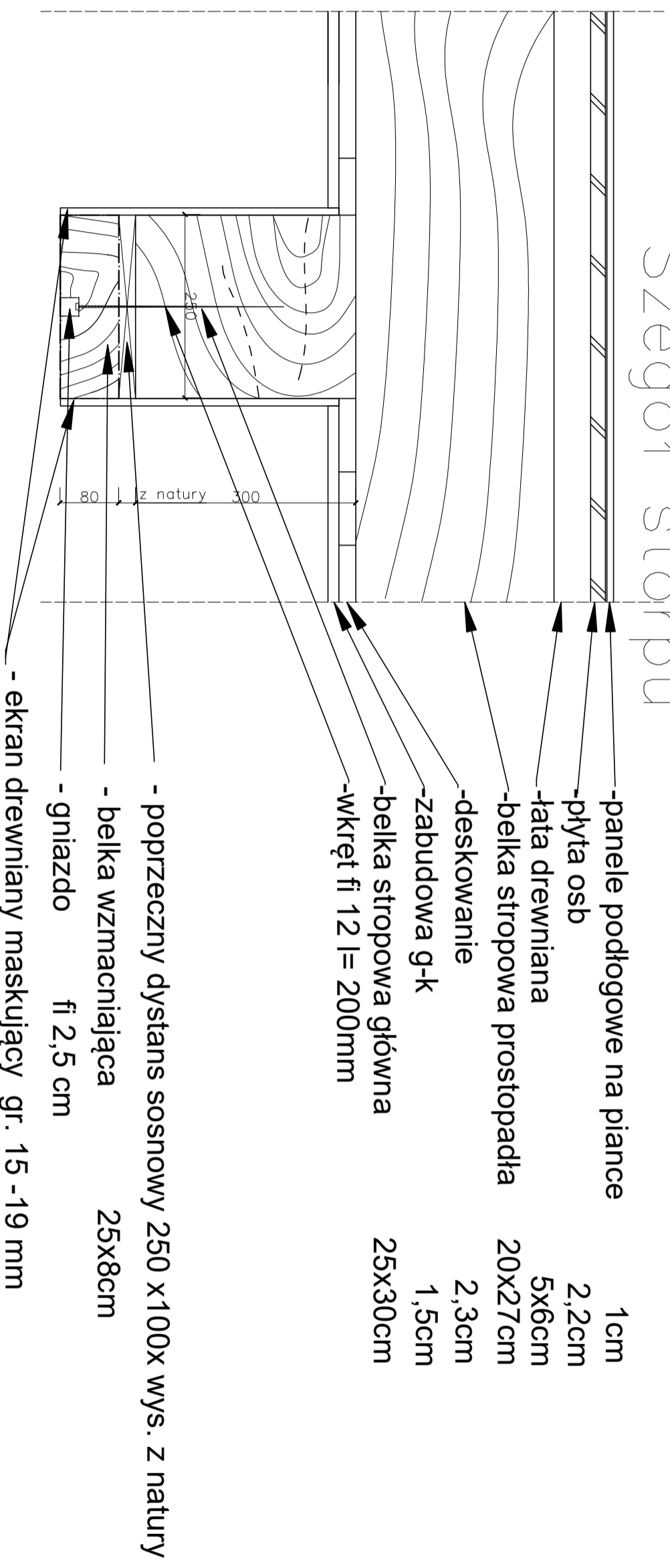
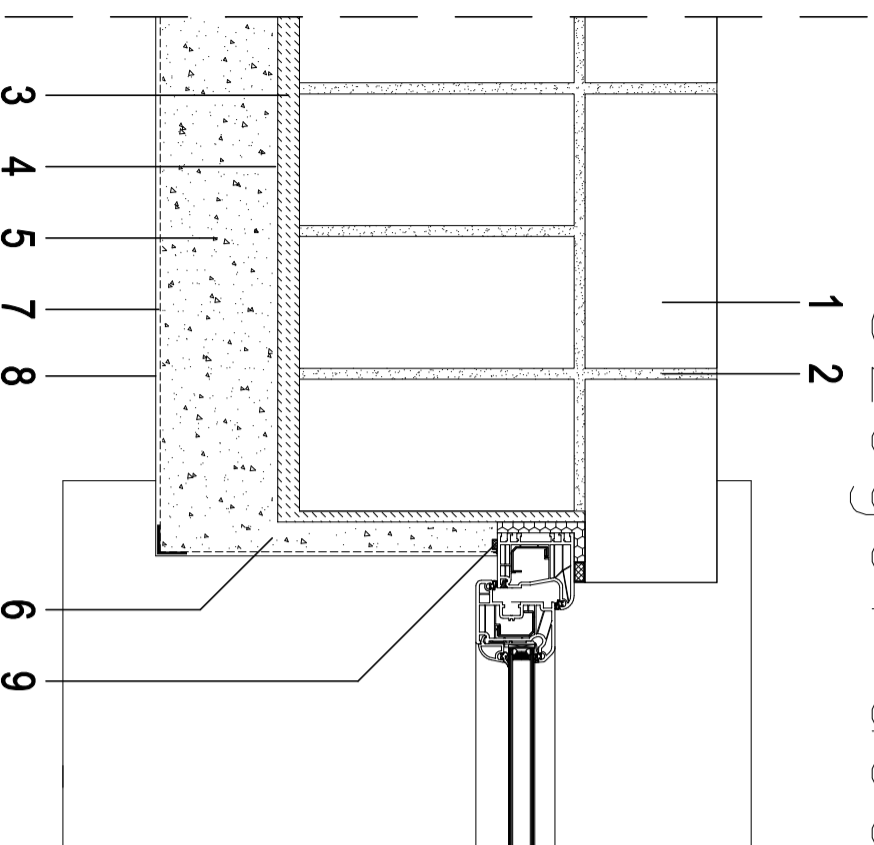


Szegół storpu



Szegół docieplenia ościeży



- 1 - cegła ceramiczna
- 2 - zaprawa murarska
- 3 - tynk wyrównawczy cem.-wap.
- 4 - zaprawa lekka, ok. 6 mm
- 5 - mineralna płyta izolacyjna
- 6 - płyta do ościeży okiennych 3 cm
- 7 - zaprawa lekka z siatką z włókna szklanego (145 g/m²), ok. 6 mm
8. - opcjonalnie gładź wapienna lub gipsowa (do 3 mm) i farba silikonowa lub silikonowa, łączny opór dyfuzyjny Sd<=0,1 m
- 9 - profil okienny

WART Centrum Zabezpieczenia Budowli ul. Zodiakalna 5 10-712 Olsztyn tel. (89) 535 97 92 Internet: www.w-art.com.pl e-mail: info@w-art.com.pl		WART	
TEMAT: Remont budynku ośrodka wczasowego UW-M w Bałdach		DATA: IX 2021	
RYSUNEK: Szczegóły		SKALA:	
Projektował: prof. nadzw. Nr uprawnień: nr ew.280/82/Ol. 5/94/Ol.	dr hab. inż. Robert Wójcik,	NR RYS.: 2	
Asystent: mgr inż. Maria Tunkiewicz			