

## OPIS PRZEDMIOTU ZAMÓWIENIA

### 1. Informacje ogólne

Przedmiotem zamówienia jest robota budowlana polegająca na modernizacji pomieszczeń kuchni oraz renowacja sal przedszkolnych w budynku przy ul. Żwirki i Wigury 8 w Pruszczu Gdańskim.

#### Przeznaczenie obiektu:

Budynek dwukondygnacyjny podpiwniczony wolnostojący, w części budynku funkcjonuje żłobek, modernizowana część budynku z przeznaczeniem na przedszkole.

W załączeniu udostępnia się rzuty kondygnacji.

**Uwaga roboty będą odbywać się w budynku, w którym będzie prowadzona działalność w zakresie opieki nad dziećmi !!!**

**Wykonawcy zostanie narzucona kolejność wykonania robót malarskich z uwagi na ograniczoną dostępność do sal dydaktycznych.**

**Dostępność do sal nr 24, 26, 102, 103, 105 od dnia 01.08.2021 r.**

**Dostępność do pozostałych pomieszczeń od dnia zawarcia umowy.**

#### Zakres robót:

- a) rozebranie ściany nośnej dł. 2,18 i wys. 3 m, wstawienie podciągu wraz z obudowaniem płytą gipsowo – kartonową wodoszczelną (zgodnie z rys. technicznym w załączeniu) – pom. 109/110,
- b) rozebranie ściany działowej o dł. 1,2 m i wys. 3 m – pom. 7/6,
- c) skucie terakoty na ścianach (wysokość 1,75m) oraz na posadzkach z usunięciem warstwy kleju i wyrównaniem podłoża – pom. 5, 6, 7, 107, 109, 110,
- d) wykucie bruzd w ścianach i posadzkach (podejście sanitarne, dodatkowe gniazda w kuchni) – pom - 6, 7, 109, 110,
- e) wykonanie podejścia sanitarnego do odpływu w posadzce – 3 szt. – pom. – 6, 7, 110,
- f) montaż umywalk ze stali nierdzewnej – 2 szt. oraz baterii umywalkowych z mieszaczem i długą wylewką – 2 szt. – 109, 110,
- g) wykonanie izolacji poziomej przeciwwilgociowej powłokowej pod posadzki z terakoty z cokołem 0,3m – 2 warstwy – pom. 5, 6, 7, 109, 110,
- h) szpachlowanie otworów, ubytków, rys na ścianach i sufitach – wszystkie pomieszczenia,
- i) szlifowanie lakieru lamperii na ścianach do wysokości 1,75m – pom. 26, 100, 103, 105, 113, 114,
- j) gruntowanie ścian i sufitów – wszystkie pomieszczenia,
- k) dwukrotne malowanie ścian i sufitów farbami emulsyjną – kolor sufitów biały, kolor ścian pastelowy jasny do uzgodnienia z Zamawiającym – wszystkie pomieszczenia,
- l) wykonanie powłoki z akrylowego lakieru lamperyjnego – kolor pastelowy mat do uzgodnienia z Zamawiającym - pom. 26, 100, 103, 105, 113, 114,
- m) układanie terakoty na ścianach i posadzkach – płytki białe matowe o wymiarach 30x60 cm, płytki podłogowe gresowe antypoślizgowe szare o wymiarach 30x60 cm – 5, 6, 7, 109, 110,
- n) wymiana opraw oświetleniowych, włączników i gniazd natynkowych – 109, 110,
- o) zabezpieczenie otworów okiennych i drzwiowych – wszystkie pomieszczenia,
- p) wywóz gruzu i materiałów rozbiórkowych z utylizacją,
- q) sprzątnięcie i mycie powierzchni po robotach – wszystkie pomieszczenia,

Zestawienie powierzchni pomieszczeń:



Nr pomieszczenia	Powierzchnia pomieszczenia	Płytki podłogowe	Terakota	Malowanie ścian i sufitów	Wykonanie powłoki lateksowej
	m2	m2	m2	m2	m2
<b>Piwnica</b>					
012	6,03	-	-	13,74	-
013	11,30	-	-	23,82	-
014	14,20	14,20	-	69,03	-
<b>Parter</b>					
3	9,60	-	-	46,22	-
5	3,70	3,70	14,16	10,78	-
6	12,65	12,65	21,64	23,47	-
7	9,14	9,14	20,49	19,39	-
9	1,65	-	-	11,70	-
10	6,00	-	-	34,04	-
24	1,52	-	-	14,80	-
26	57,60	-	-	139,27	37,26
<b>I piętro</b>					
100	33,80	-	-	113,12	42,30
101	1,60	-	-	14,52	-
103	57,70	-	-	140,80	36,20
105	37,70	-	-	115,06	29,50
108	13,00	-	-	52,62	-
107	6,80	6,80	-	40,68	-
109	28,30	28,30	50,85	53,73	-
110	11,10	11,10	31,78	26,99	-
112	4,90	-	-	31,50	-
113	66,40	-	-	159,04	37,98
114	66,40	-	-	156,04	37,98
115	4,90	-	-	31,50	-
		<b>85,89</b>	<b>138,92</b>	<b>1 341,86</b>	<b>221,22</b>

## 2. Informacje uzupełniające

1. Wykonawca zobowiązany jest przedstawić do akceptacji materiały przewidziane do wbudowania, min. 3 rodzaje do wyboru.
2. wszystkie wbudowane i dostarczone materiały muszą spełniać wymogi obowiązujących norm oraz posiadać:
  - a) deklarację zgodności z PN EN,
  - b) atesty bezpieczeństwa, atest antypoślizgowości,
  - c) atesty higieniczne.
3. Wskazane jest wykonanie wizji lokalnej w obiekcie.

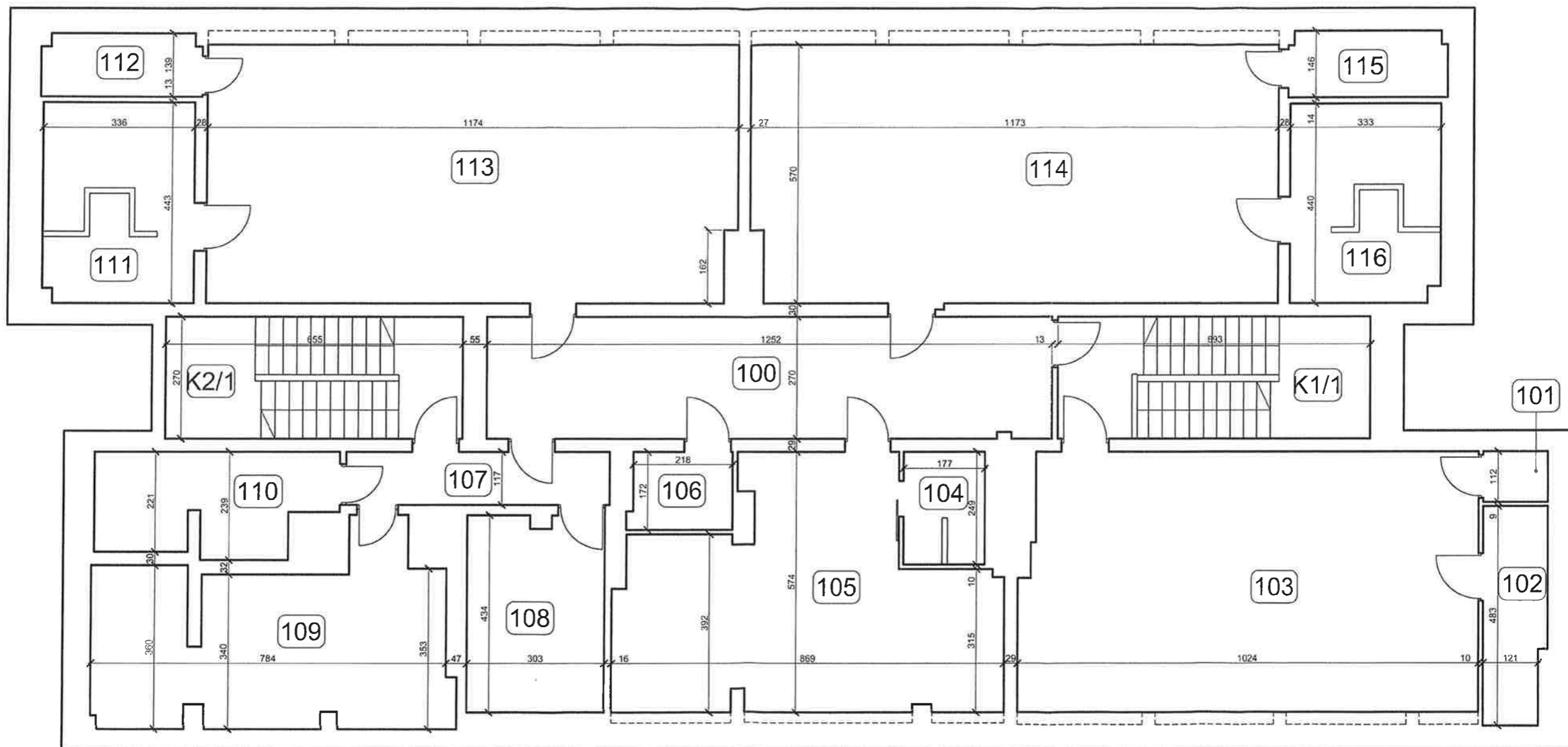


4. Należy ująć do wyceny zabezpieczenie pozostałych pomieszczeń /korytarza przed zabrudzeniem, zakurzeniem.
5. Po zakończeniu Wykonawca przekaze Zamawiającemu dokumentację atesty wbudowanych materiałów.

BURMISTRZ  
  
Janusz Wróbel





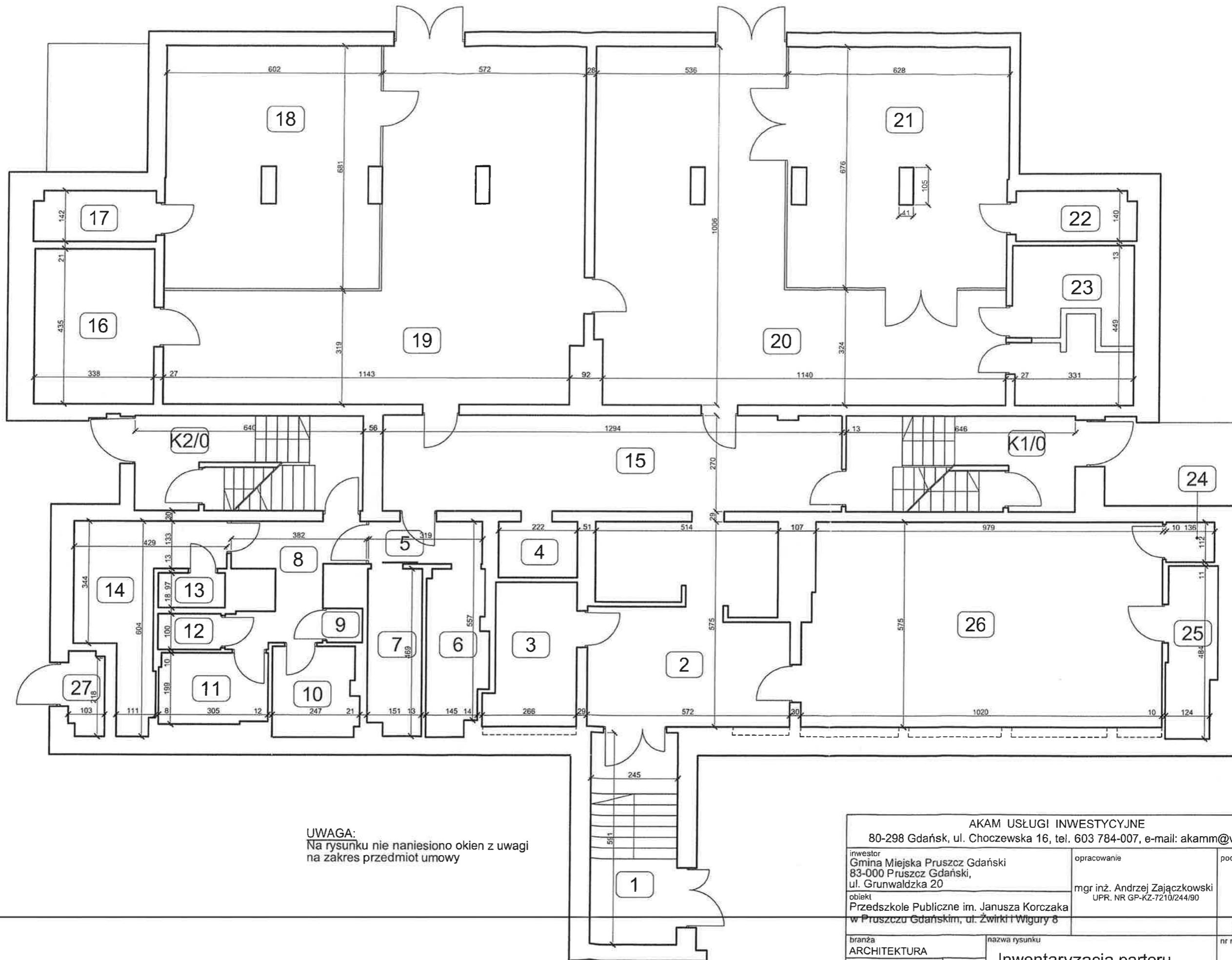


**UWAGA:**  
 Na rysunku nie naniesiono okien z uwagi  
 na zakres przedmiot umowy

AKAM USŁUGI INWESTYCYJNE 80-298 Gdańsk, ul. Choczewska 16, tel. 603 784-007, e-mail: akamm@wp.pl			
inwestor Gmina Miejska Pruszcz Gdański 83-000 Pruszcz Gdański, ul. Grunwaldzka 20		opracowanie mgr inż. Andrzej Zajaczkowski UPR. NR GP-KZ-7210/244/90	podpis 
obiekt Przedszkole Publiczne im. Janusza Korczaka w Pruszczu Gdańskim, ul. Żwirki i Wigury 8		nr rys. <b>3</b>	
branża ARCHITEKTURA	nazwa rysunku Inwentaryzacja 1-go piętra		
data listopad 2019	skala 1:100		



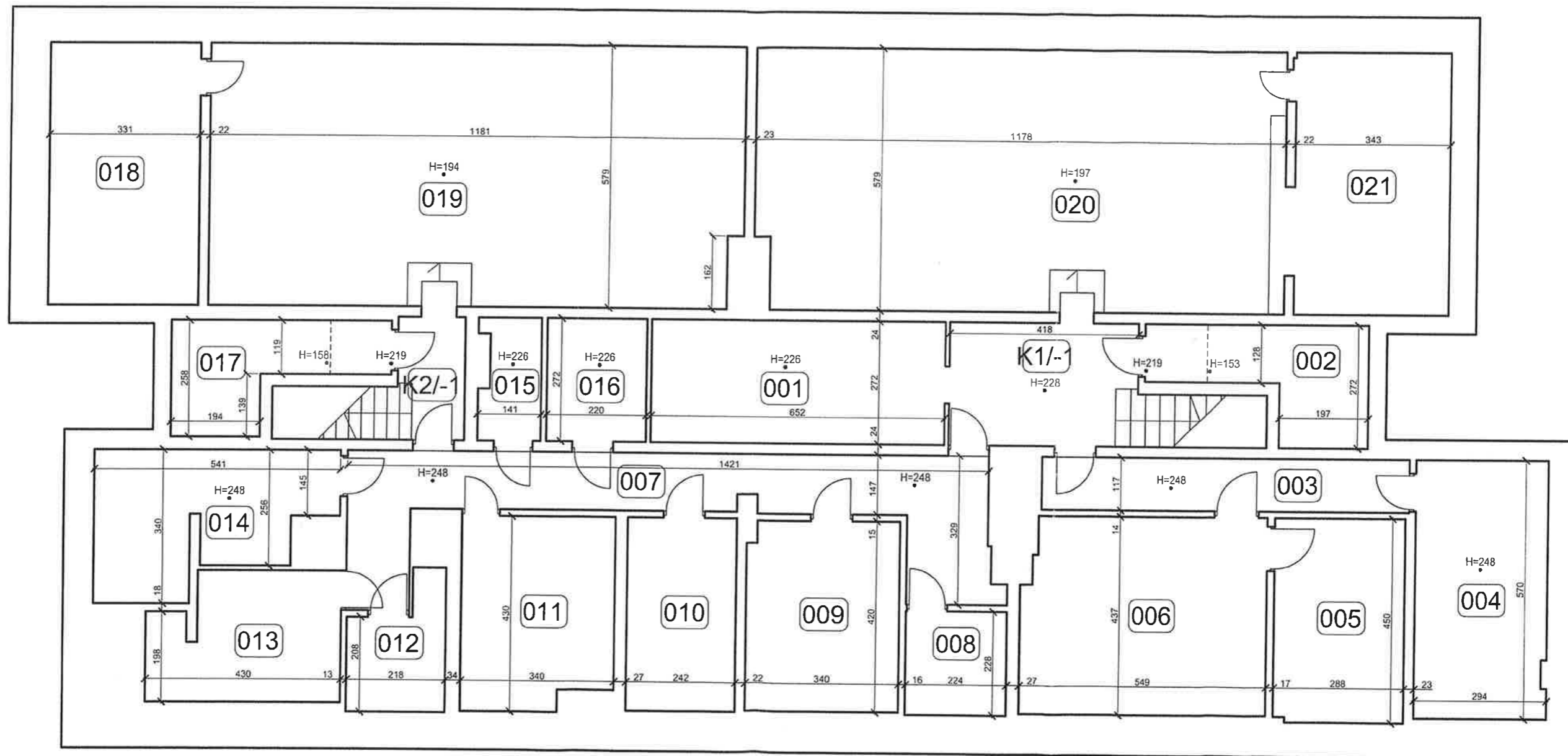





UWAGA:  
Na rysunku nie naniesiono okien z uwagi  
na zakres przedmiot umowy

AKAM USŁUGI INWESTYCYJNE 80-298 Gdańsk, ul. Choczewska 16, tel. 603 784-007, e-mail: akamm@wp.pl			
inwestor Gmina Miejska Pruszcz Gdański 83-000 Pruszcz Gdański, ul. Grunwaldzka 20		opracowanie mgr inż. Andrzej Zajęczkowski UPR. NR GP-KZ-7210/244/90	podpis 
obiekt Przedszkole Publiczne im. Janusza Korczaka w Pruszczu Gdańskim, ul. Żwirki i Wigury 8		nr rys. 2	
branża ARCHITEKTURA	skala 1:100	nazwa rysunku Inwentaryzacja parteru	
data listopad 2019			





**UWAGA:**  
 Na rysunku nie nanięsiono okien z uwagi  
 na zakres przedmiot umowy

AKAM USŁUGI INWESTYCYJNE 80-298 Gdańsk, ul. Choczewska 16, tel. 603 784-007, e-mail: akamm@wp.pl		
inwestor Gmina Miejska Pruszcz Gdański 83-000 Pruszcz Gdański, ul. Grunwaldzka 20	opracowanie mgr inż. Andrzej Zajęczkowski UPR. NR GP-KZ-7210/244/90	podpis 
obiekt Przedszkole Publiczne im. Janusza Korczaka w Pruszczu Gdańskim, ul. Żwirki i Wigury 8		
branża ARCHITEKTURA	nazwa rysunku Inwentaryzacja piwnicy	nr rys. 1
data listopad 2019	skala 1:100	

