

WOJEWÓDZKIE BIURO GEODEZJI I TERENÓW ROLNYCH W GDAŃSKU

ul. Sucha 12, 80-531 Gdańsk
um: www.wbgitr.gdansk.pl <<http://www.wbgitr.gdansk.pl>>
tel.: (58) 343-00-87, (58) 343-00-90
e-mail: poczta@wbgitr.gdansk.pl <<mailto:poczta@wbgitr.gdansk.pl>>
ePUAP: [WBGITRGDA](http://wbgitr.gda.pl)
NIP: 957-098-51-09; REGON: 220523800

Szkic polowy nr 1

skala 1:500

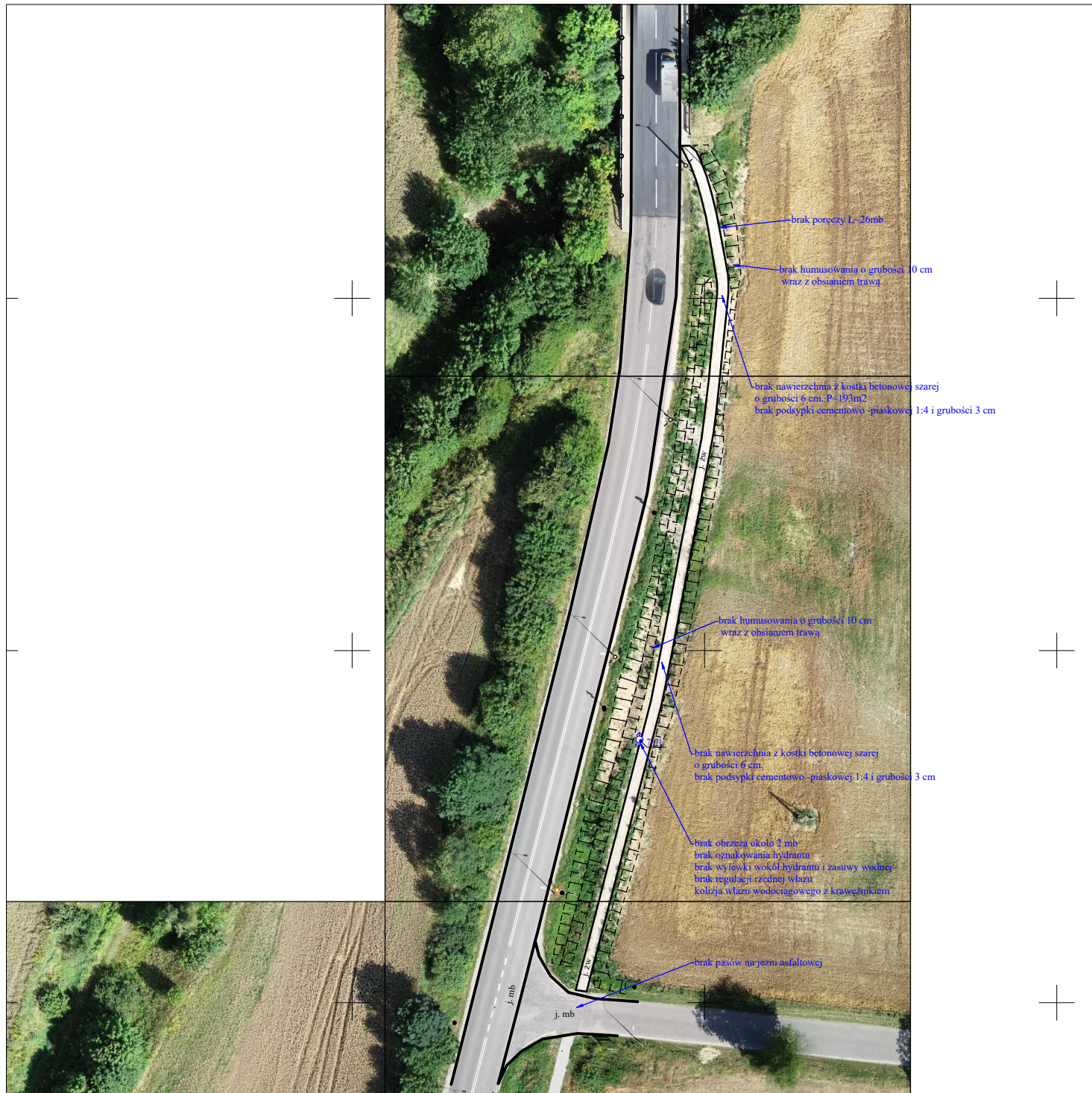
Inwentaryzacja inwestycji
pn" Rozbudowa drogi wojewódzkiej nr 222
poprzez budowę chodnika na odcinku Bobowo-Jablówko
od km 51+114 do km 52+751 "
stan na dzień 2022.08.05

LEGENDA

- w kolorze niebieskim oznaczono obiekty nie zakończone
- w kolorze czarnym obiekty pomierzone na dzień 2022.08.05

pomiary geodezyjne wyk. : Kierownik Działu Systemów Geoinformatycznych - Jerzy Walczewski upr. 20793 (WBGiTR w Gdańsku)

oprac. : Kierownik Działu Pomiaru i Usług Geodezyjnych- Marek Kizielewicz upr. 20236 (WBGiTR w Gdańsku)



WOJEWÓDZKIE BIURO GEODEZJI I TERENÓW ROLNYCH W GDAŃSKU

ul. Sucha 12, 80-531 Gdańsk
um: www.wbgitr.gdansk.pl <<http://www.wbgitr.gdansk.pl>>
tel.: (58) 343-00-87, (58) 343-00-90
e-mail: poczta@wbgitr.gdansk.pl <<mailto:poczta@wbgitr.gdansk.pl>>
ePUAP: [WBGITRGDA](http://www.wbgitr.gdansk.pl)
NIP: 957-098-51-09; REGON: 220523800

Szkic polowy nr 2

skala 1:500

Inwentaryzacja inwestycji

pn" Rozbudowa drogi wojewódzkiej nr 222

przez budowę chodnika na odcinku Bobowo-Jablówko
od km 51+114 do km 52+751 "

stan na dzień 2022.08.05

LEGENDA

- w kolorze niebieskim oznaczono obiekty nie zakończone
- w kolorze czarnym obiekty pomierzone na dzień 2022.08.05

pomiary geodezyjne wyk.: Kierownik Działu Systemów Geoinformatycznych - Jerzy Walczewski upr. 20793 (WBGiTR w Gdańsku)

oprac.: Kierownik Działu Pomiaru i Usług Geodezyjnych- Marek Kizielewicz upr. 20236 (WBGiTR w Gdańsku)



WOJEWÓDZKIE BIURO GEODEZJI I TERENÓW ROLNYCH W GDAŃSKU

ul. Sucha 12, 80-531 Gdańsk
um: www.wbgitr.gdansk.pl <<http://www.wbgitr.gdansk.pl>>
tel.: (58) 343-00-87, (58) 343-00-90
e-mail: poczta@wbgitr.gdansk.pl <<mailto:poczta@wbgitr.gdansk.pl>>
ePUAP: [WBGITRGDA](http://www.wbgitr.gdansk.pl)
NIP: 957-098-51-09; REGON: 220523800

Szkic polowy nr 3

skala 1:500

Inwentaryzacja inwestycji

pn" Rozbudowa drogi wojewódzkiej nr 222

poprzez budowę chodnika na odcinku Bobowo-Jablówko

od km 51+114 do km 52+751 "

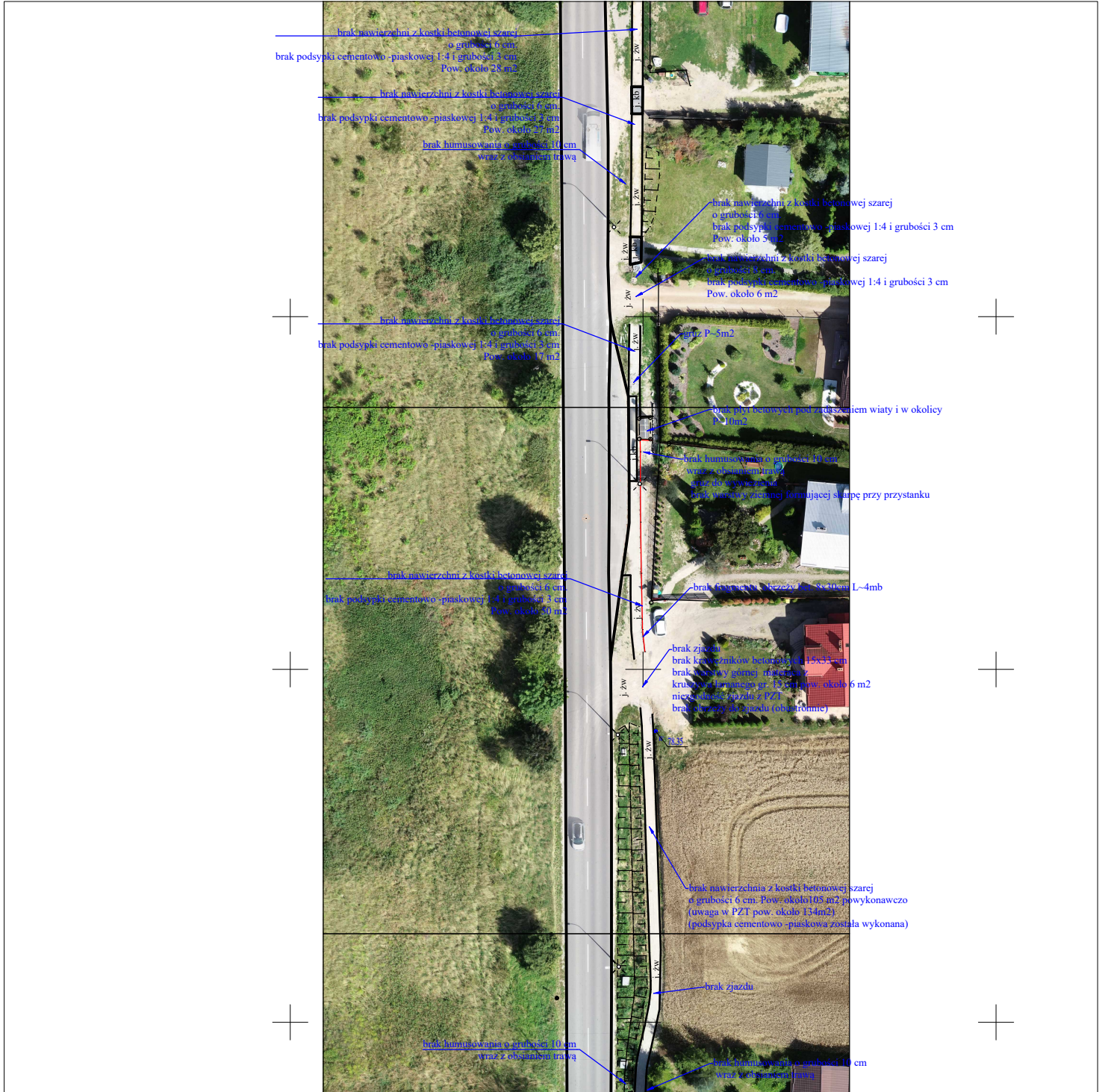
stan na dzień 2022.08.05

LEGENDA

- w kolorze niebieskim oznaczono obiekty nie zakończone
- w kolorze czarnym obiekty pomierzone na dzień 2022.08.05

pomiary geodezyjne wyk.: Kierownik Działu Systemów Geoinformatycznych - Jerzy Walczewski upr. 20793 (WBGiTR w Gdańsku)

oprac.: Kierownik Działu Pomiaru i Usług Geodezyjnych- Marek Kizielewicz upr. 20236 (WBGiTR w Gdańsku)



WOJEWÓDZKIE BIURO GEODEZJI I TERENÓW ROLNYCH W GDAŃSKU

ul. Sucha 12, 80-531 Gdańsk
um: www.wbgitr.gdansk.pl <<http://www.wbgitr.gdansk.pl>>
tel.: (58) 343-00-87, (58) 343-00-90
e-mail: poczta@wbgitr.gdansk.pl <<mailto:poczta@wbgitr.gdansk.pl>>
ePUAP: [WBGITRGDA](http://www.wbgitr.gdansk.pl)
NIP: 957-098-51-09; REGON: 220523800

Szkic polowy nr 4

skala 1:500

Inwentaryzacja inwestycji

pn" Rozbudowa drogi wojewódzkiej nr 222

poprzez budowę chodnika na odcinku Bobowo-Jablówko

od km 51+114 do km 52+751 "

stan na dzień 2022.08.05

LEGENDA

- w kolorze niebieskim oznaczono obiekty nie zakończone
- w kolorze czarnym obiekty pomierzone na dzień 2022.08.05

pomiary geodezyjne wyk.: Kierownik Działu Systemów Geoinformatycznych - Jerzy Walczewski upr. 20793 (WBGiTR w Gdańsku)

oprac.: Kierownik Działu Pomiaru i Usług Geodezyjnych- Marek Kizielewicz upr. 20236 (WBGiTR w Gdańsku)



WOJEWÓDZKIE BIURO GEODEZJI I TERENÓW ROLNYCH W GDAŃSKU

ul. Sucha 12, 80-531 Gdańsk
um: www.wbgitr.gdansk.pl <<http://www.wbgitr.gdansk.pl>>
tel.: (58) 343-00-87, (58) 343-00-90
e-mail: poczta@wbgitr.gdansk.pl <<mailto:poczta@wbgitr.gdansk.pl>>
ePUAP: [WBGITRGDA](http://wbgitr.gda.pl)
NIP: 957-098-51-09; REGON: 220523800

Szkic polowy nr 5

skala 1:500

Inwentaryzacja inwestycji

pn" Rozbudowa drogi wojewódzkiej nr 222

przez budowę chodnika na odcinku Bobowo-Jablówko

od km 51+114 do km 52+751 "

stan na dzień 2022.08.05

LEGENDA

- w kolorze niebieskim oznaczono obiekty nie zakończone
- w kolorze czarnym obiekty pomierzone na dzień 2022.08.05

pomiary geodezyjne wyk.: Kierownik Działu Systemów Geoinformatycznych - Jerzy Walczewski upr. 20793 (WBGiTR w Gdańsku)

oprac.: Kierownik Działu Pomiaru i Usług Geodezyjnych- Marek Kizielewicz upr. 20236 (WBGiTR w Gdańsku)



WOJEWÓDZKIE BIURO GEODEZJI I TERENÓW ROLNYCH W GDAŃSKU

ul. Sucha 12, 80-531 Gdańsk
um: www.wbgitr.gdansk.pl <<http://www.wbgitr.gdansk.pl>>
tel.: (58) 343-00-87, (58) 343-00-90
e-mail: poczta@wbgitr.gdansk.pl <<mailto:poczta@wbgitr.gdansk.pl>>
ePUAP: [WBGITRGDA](https://www.wbgitr.gdansk.pl)
NIP: 957-098-51-09; REGON: 220523800

Szkic polowy nr 6

skala 1:500

Inwentaryzacja inwestycji

pn" Rozbudowa drogi wojewódzkiej nr 222

poprzez budowę chodnika na odcinku Bobowo-Jabłówko

od km 51+114 do km 52+751 "

stan na dzień 2022.08.05

LEGENDA

- w kolorze niebieskim oznaczono obiekty nie zakończone
- w kolorze czarnym obiekty pomierzone na dzień 2022.08.05

pomiary geodezyjne wyk.: Kierownik Działu Systemów Geoinformatycznych - Jerzy Walczewski upr. 20793 (WBGiTR w Gdańsku)

oprac.: Kierownik Działu Pomiaru i Usług Geodezyjnych- Marek Kizielewicz upr. 20236 (WBGiTR w Gdańsku)



WOJEWÓDZKIE BIURO GEODEZJI I TERENÓW ROLNYCH W GDAŃSKU

ul. Sucha 12, 80-531 Gdańsk
um: www.wbgitr.gdansk.pl <<http://www.wbgitr.gdansk.pl>>
tel.: (58) 343-00-87, (58) 343-00-90
e-mail: poczta@wbgitr.gdansk.pl <<mailto:poczta@wbgitr.gdansk.pl>>
ePUAP: [WBGITRGDA](http://wbgitr.gdansk.pl)
NIP: 957-098-51-09; REGON: 220523800

Szkic polowy nr 7

skala 1:500

Inwentaryzacja inwestycji

pn" Rozbudowa drogi wojewódzkiej nr 222

poprzez budowę chodnika na odcinku Bobowo-Jablówko

od km 51+114 do km 52+751 "

stan na dzień 2022.08.05

LEGENDA

- w kolorze niebieskim oznaczono obiekty nie zakończone
- w kolorze czarnym obiekty pomierzone na dzień 2022.08.05

pomiary geodezyjne wyk. : Kierownik Działu Systemów Geoinformatycznych - Jerzy Walczewski upr. 20793 (WBGiTR w Gdańsku)

oprac. : Kierownik Działu Pomiaru i Usług Geodezyjnych- Marek Kizielewicz upr. 20236 (WBGiTR w Gdańsku)



WOJEWÓDZKIE BIURO GEODEZJI I TERENÓW ROLNYCH W GDAŃSKU

ul. Sucha 12, 80-531 Gdańsk
um: www.wbgitr.gdansk.pl <<http://www.wbgitr.gdansk.pl>>
tel.: (58) 343-00-87, (58) 343-00-90
e-mail: poczta@wbgitr.gdansk.pl <<mailto:poczta@wbgitr.gdansk.pl>>
ePUAP: [WBGITRGDA](http://wbgitr.gdansk.pl)
NIP: 957-098-51-09; REGON: 220523800

Szkic polowy nr 8

skala 1:500

Inwentaryzacja inwestycji

pn" Rozbudowa drogi wojewódzkiej nr 222

poprzez budowę chodnika na odcinku Bobowo-Jablówko
od km 51+114 do km 52+751 "

stan na dzień 2022.08.05

LEGENDA

- w kolorze niebieskim oznaczono obiekty nie zakończone
- w kolorze czarnym obiekty pomierzone na dzień 2022.08.05

pomiary geodezyjne wyk. : Kierownik Działu Systemów Geoinformatycznych - Jerzy Walczewski upr. 20793 (WBGiTR w Gdańsku)

oprac. : Kierownik Działu Pomiaru i Usług Geodezyjnych- Marek Kizielewicz upr. 20236 (WBGiTR w Gdańsku)



WOJEWÓDZKIE BIURO GEODEZJI I TERENÓW ROLNYCH W GDAŃSKU

ul. Sucha 12, 80-531 Gdańsk
um: www.wbgitr.gdansk.pl <<http://www.wbgitr.gdansk.pl>>
tel.: (58) 343-00-87, (58) 343-00-90
e-mail: poczta@wbgitr.gdansk.pl <<mailto:poczta@wbgitr.gdansk.pl>>
ePUAP: [WBGITRGDA](http://www.wbgitr.gdansk.pl)
NIP: 957-098-51-09; REGON: 220523800

Szkic polowy nr 9

skala 1:500

Inwentaryzacja inwestycji

pn" Rozbudowa drogi wojewódzkiej nr 222

poprzez budowę chodnika na odcinku Bobowo-Jabłówko

od km 51+114 do km 52+751 "

stan na dzień 2022.08.05

LEGENDA

- w kolorze niebieskim oznaczono obiekty nie zakończone
- w kolorze czarnym obiekty pomierzone na dzień 2022.08.05

pomiary geodezyjne wyk. : Kierownik Działu Systemów Geoinformatycznych - Jerzy Walczewski upr. 20793 (WBGiTR w Gdańsku)

oprac. : Kierownik Działu Pomiaru i Usług Geodezyjnych- Marek Kizielewicz upr. 20236 (WBGiTR w Gdańsku)



WOJEWÓDZKIE BIURO GEODEZJI I TERENÓW ROLNYCH W GDAŃSKU

ul. Sucha 12, 80-531 Gdańsk
um: www.wbgitr.gdansk.pl <<http://www.wbgitr.gdansk.pl>>
tel.: (58) 343-00-87, (58) 343-00-90
e-mail: poczta@wbgitr.gdansk.pl <<mailto:poczta@wbgitr.gdansk.pl>>
ePUAP: [WBGITRGDA](http://www.wbgitr.gdansk.pl)
NIP: 957-098-51-09; REGON: 220523800

Szkic polowy nr 10

skala 1:500

Inwentaryzacja inwestycji

pn" Rozbudowa drogi wojewódzkiej nr 222
poprzez budowę chodnika na odcinku Bobowo-Jablówko
od km 51+114 do km 52+751 "

stan na dzień 2022.08.05

LEGENDA

- w kolorze niebieskim oznaczono obiekty nie zakończone
- w kolorze czarnym obiekty pomierzone na dzień 2022.08.05

pomiary geodezyjne wyk.: Kierownik Działu Systemów Geoinformatycznych - Jerzy Walczewski upr. 20793 (WBGiTR w Gdańsku)

oprac.: Kierownik Działu Pomiaru i Usług Geodezyjnych- Marek Kizielewicz upr. 20236 (WBGiTR w Gdańsku)



WOJEWÓDZKIE BIURO GEODEZJI I TERENÓW ROLNYCH W GDAŃSKU

ul. Sucha 12, 80-531 Gdańsk
um: www.wbgitr.gdansk.pl <<http://www.wbgitr.gdansk.pl>>
tel.: (58) 343-00-87, (58) 343-00-90
e-mail: poczta@wbgitr.gdansk.pl <<mailto:poczta@wbgitr.gdansk.pl>>
ePUAP: [WBGITRGDA](http://wbgitr.gda.pl)
NIP: 957-098-51-09; REGON: 220523800

Szkic polowy nr 11

skala 1:500

Inwentaryzacja inwestycji
pn" Rozbudowa drogi wojewódzkiej nr 222
poprzez budowę chodnika na odcinku Bobowo-Jablówko
od km 51+114 do km 52+751 "
stan na dzień 2022.08.05

LEGENDA

- w kolorze niebieskim oznaczono obiekty nie zakończone
- w kolorze czarnym obiekty pomierzone na dzień 2022.08.05

pomiary geodezyjne wyk.: Kierownik Działu Systemów Geoinformatycznych - Jerzy Walczewski upr. 20793 (WBGiTR w Gdańsku)

oprac.: Kierownik Działu Pomiaru i Usług Geodezyjnych- Marek Kizielewicz upr. 20236 (WBGiTR w Gdańsku)

