

LEGENDA

- zakres opracowania/granica oddziaływania/istniejący pas drogowy
- oś drogi/zjazd
- krawężnik
- krawężnik obniżony
- krawędź jezdni
- krawędź pobocza
- obrzeże
- rowy
- przepust
- wpust deszczowy
- koryto krakowskie
- jezdnia bitumiczna
- chodnik z kostki brukowej
- zjazd bitumiczny
- ścieżka rowerowa bitumiczna
- pobocze z kruszywa 0/31.5
- pobocze z kruszywa 4/31.5
- x1 - drzewa do wycinki
- o - drzewa do nasadzenia

Nazwa i adres obiektu budowlanego:

Przebudowa drogi powiatowej Nr 4229W Węgrów - Ruchna

(województwo mazowieckie, powiat węgrowski, miasto Węgrów, gmina Liw, droga powiatowa Nr 4229W km 1+303 ÷ km 2+629)

Tytuł rysunku:

Plan sytuacyjny

Investor:

Zarząd Powiatu Węgrowskiego

07-100 Węgrów

ul. Przemysłowa 5

Projektant:

mgr inż. Dariusz Zbieć

upr. bud. nr MAZ/0017/POOD/10

do projektowania bez ograniczeń w specjalności drogowej

MAZ/BD/0576/10

Skala:

1:500

Branża:

Drogowa

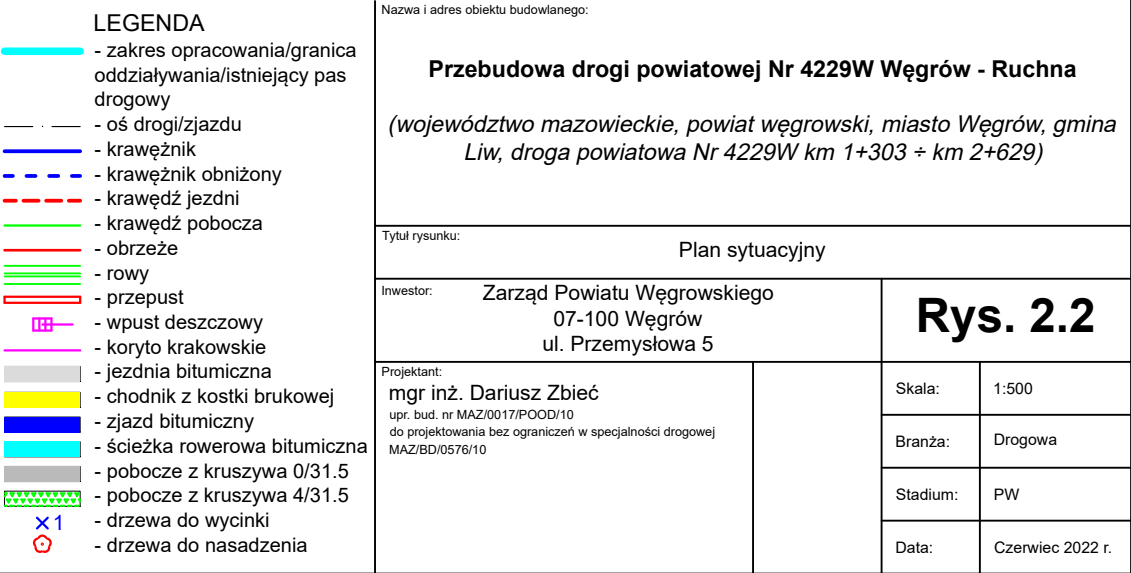
Stadium:

PW

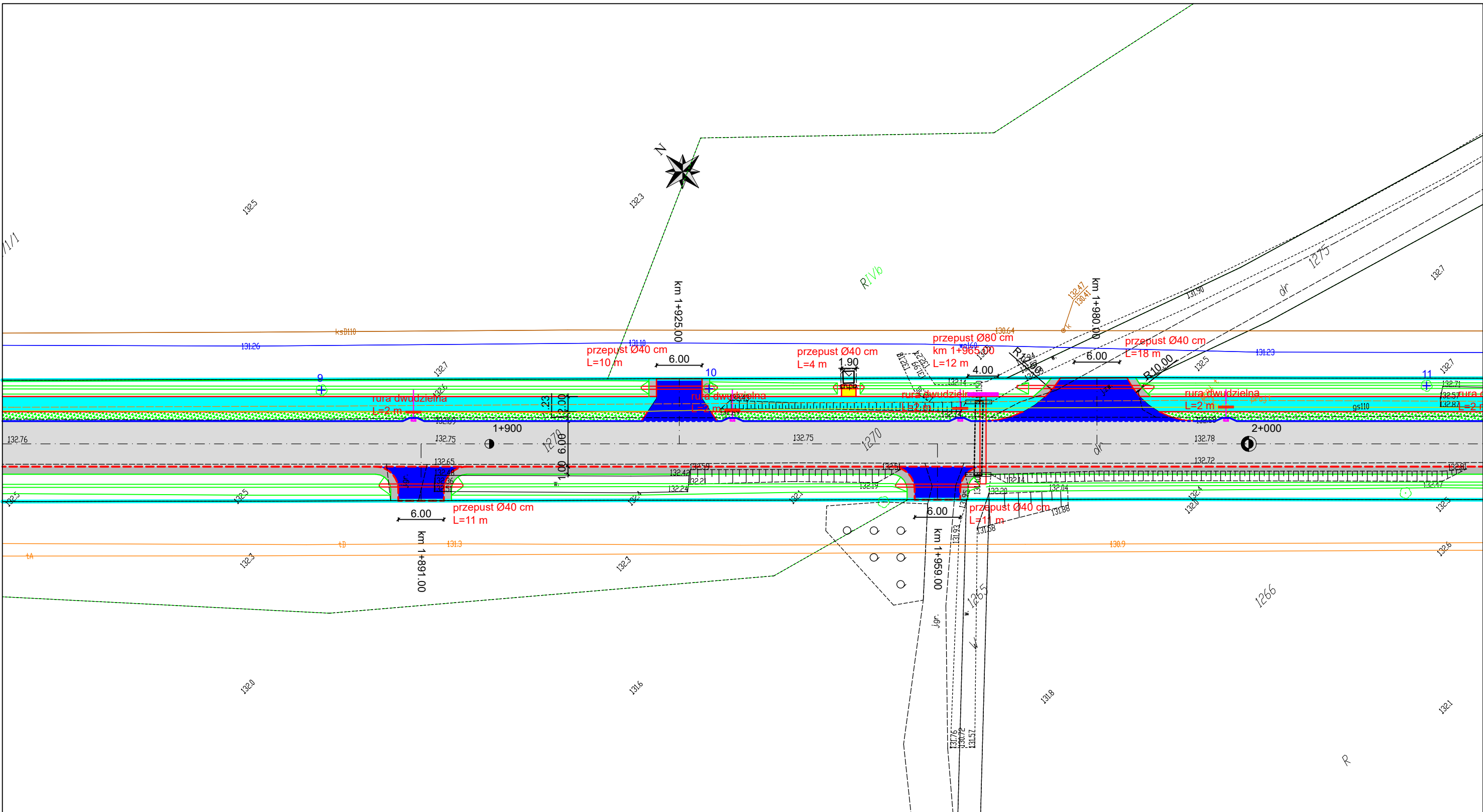
Data:

Czerwiec 2022 r.

Rys. 2.1







LEGENDA

- zakres opracowania/granica oddziaływania/istniejący pas drogowy
- oś drogi/zjazdu
- krawężnik
- krawężnik obniżony
- krawędź jezdni
- krawędź pobocza
- obrzeże
- rowy
- przepust
- wpust deszczowy
- koryto krakowskie
- jezdnia bitumiczna
- chodnik z kostki brukowej
- zjazd bitumiczny
- ścieżka rowerowa bitumiczna
- pobocze z kruszywa 0/31.5
- pobocze z kruszywa 4/31.5
- ×1 - drzewa do wycinki
- ⊙ - drzewa do nasadzenia

Nazwa i adres obiektu budowlanego:

Przebudowa drogi powiatowej Nr 4229W Węgrów - Ruchna

(województwo mazowieckie, powiat węgrowski, miasto Węgrów, gmina Liw, droga powiatowa Nr 4229W km 1+303 ÷ km 2+629)

Tytuł rysunku:

Plan sytuacyjny

Investor:

Zarząd Powiatu Węgrowskiego  
07-100 Węgrów  
ul. Przemysłowa 5

Projektant:

mgr inż. Dariusz Zbieć  
upr. bud. nr MAZ/0017/POOD/10  
do projektowania bez ograniczeń w specjalności drogowej  
MAZ/BD/0576/10

Skala:

1:500

Branża:

Drogowa

Stadium:

PW

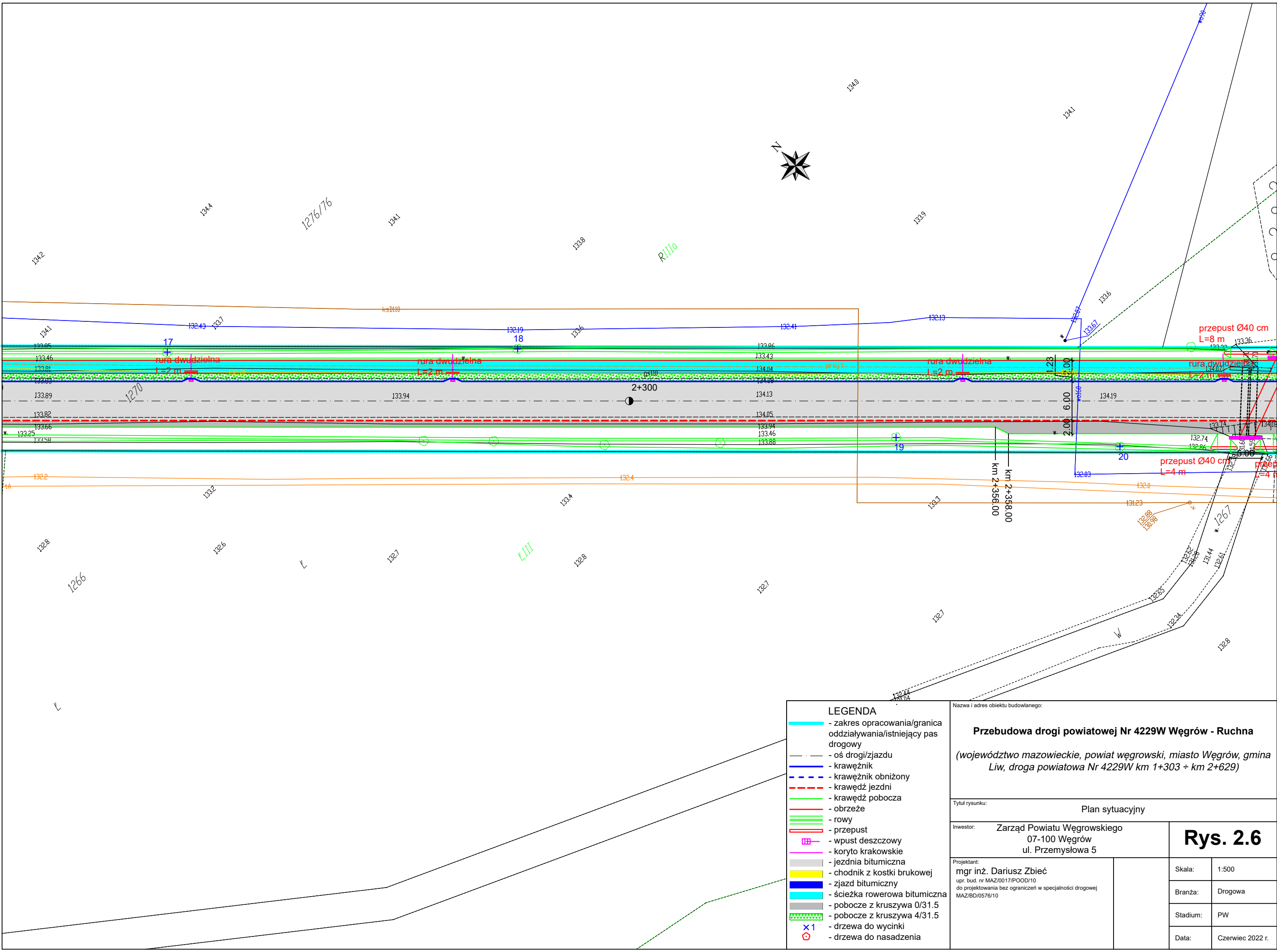
Data:

Czerwiec 2022 r.

Rys. 2.4







LEGENDA

- zakres opracowania/granica oddziaływania/istniejący pas drogowy
- oś drogi/zjazd
- krawężnik
- krawężnik obniżony
- krawężnik jezdni
- krawężnik pobocza
- obrzeże
- rowy
- przepust
- wpust deszczowy
- koryto krakowskie
- jezdnia bitumiczna
- chodnik z kostki brukowej
- zjazd bitumiczny
- ścieżka rowerowa bitumiczna
- pobocze z kruszywa 0/31.5
- pobocze z kruszywa 4/31.5
- ×1 - drzewa do wycinki
- ⊕ - drzewa do nasadzenia

Nazwa i adres obiektu budowlanego:

Przebudowa drogi powiatowej Nr 4229W Węgrów - Ruchna

(województwo mazowieckie, powiat węgrowski, miasto Węgrów, gmina Liw, droga powiatowa Nr 4229W km 1+303 ÷ km 2+629)

Tytuł rysunku:

Plan sytuacyjny

Investor:

Zarząd Powiatu Węgrowskiego  
07-100 Węgrów  
ul. Przemysłowa 5

Projektant:

mgr inż. Dariusz Zbieć  
upr. bud. nr MAZ/0017/POOD/10  
do projektowania bez ograniczeń w specjalności drogowej  
MAZ/BD/0576/10

Skala:

1:500

Branża:

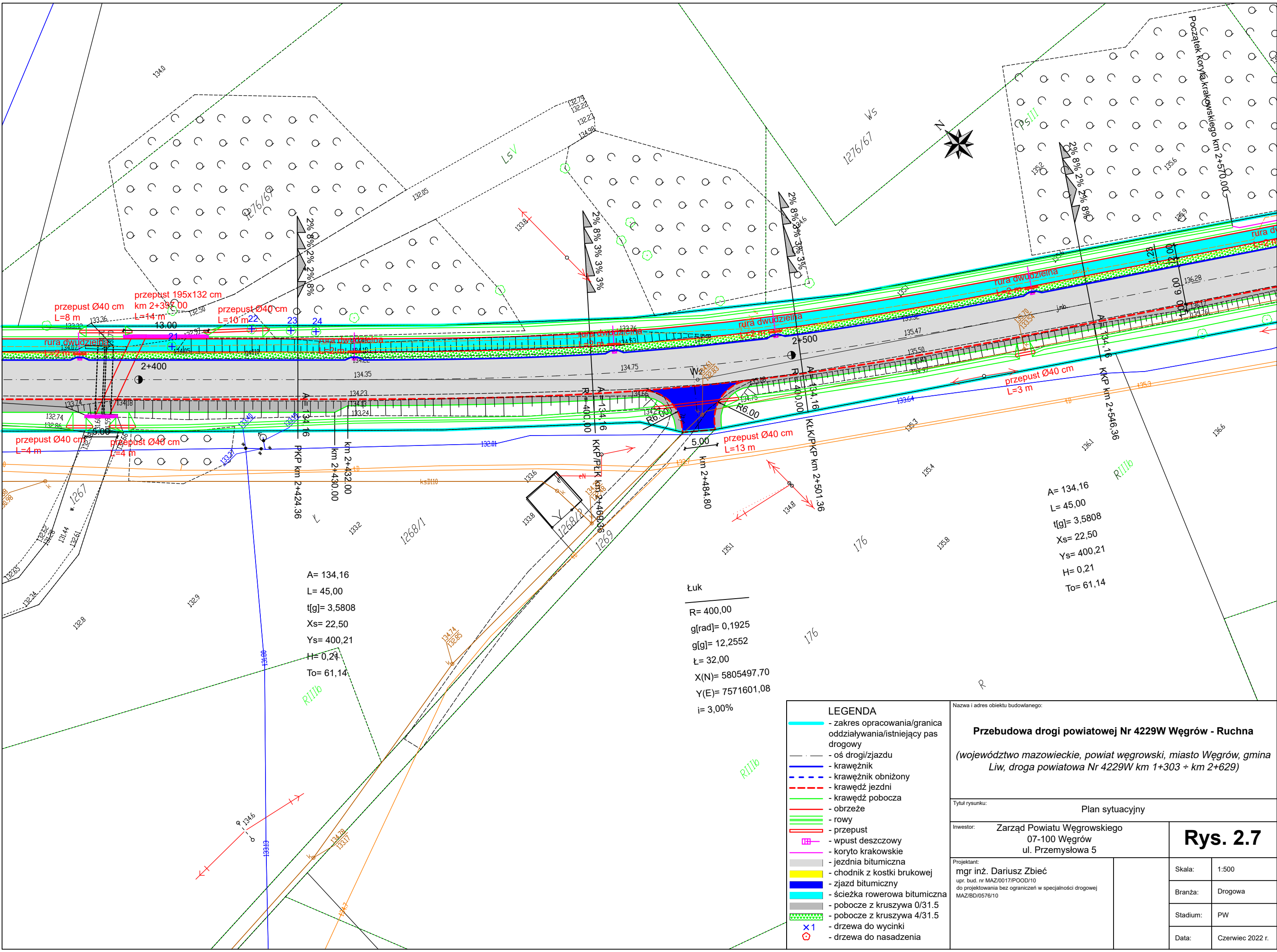
Drogowa

Stadium:

PW

Data:

Czerwiec 2022 r.



A= 134,16  
L= 45,00  
t[g]= 3,5808  
Xs= 22,50  
Ys= 400,21  
H= 0,21  
To= 61,14

Łuk  
R= 400,00  
g[rad]= 0,1925  
g[g]= 12,2552  
Ł= 32,00  
X(N)= 5805497,70  
Y(E)= 7571601,08  
i= 3,00%

A= 134,16  
L= 45,00  
t[g]= 3,5808  
Xs= 22,50  
Ys= 400,21  
H= 0,21  
To= 61,14

LEGENDA

- zakres opracowania/granica oddziaływania/istniejący pas drogowy
- oś drogi/zjazdu
- krawężnik
- krawężnik obniżony
- krawędź jezdni
- krawędź pobocza
- obrzeże
- rowy
- przepust
- wpust deszczowy
- koryto krakowskie
- jezdnia bitumiczna
- chodnik z kostki brukowej
- zjazd bitumiczny
- ścieżka rowerowa bitumiczna
- pobocze z kruszywa 0/31.5
- pobocze z kruszywa 4/31.5
- x1 - drzewa do wycinki
- o - drzewa do nasadzenia

Nazwa i adres obiektu budowlanego:

Przebudowa drogi powiatowej Nr 4229W Węgrów - Ruchna

(województwo mazowieckie, powiat węgrowski, miasto Węgrów, gmina Liw, droga powiatowa Nr 4229W km 1+303 ÷ km 2+629)

Tytuł rysunku:

Plan sytuacyjny

Investor:

Zarząd Powiatu Węgrowskiego  
07-100 Węgrów  
ul. Przemysłowa 5

Projektant:

mgr inż. Dariusz Zbieć  
upr. bud. nr MAZ/0017/POOD/10  
do projektowania bez ograniczeń w specjalności drogowej  
MAZ/BD/0576/10

Skala:

1:500

Branża:

Drogowa

Stadium:

PW

Data:

Czerwiec 2022 r.

Rys. 2.7

