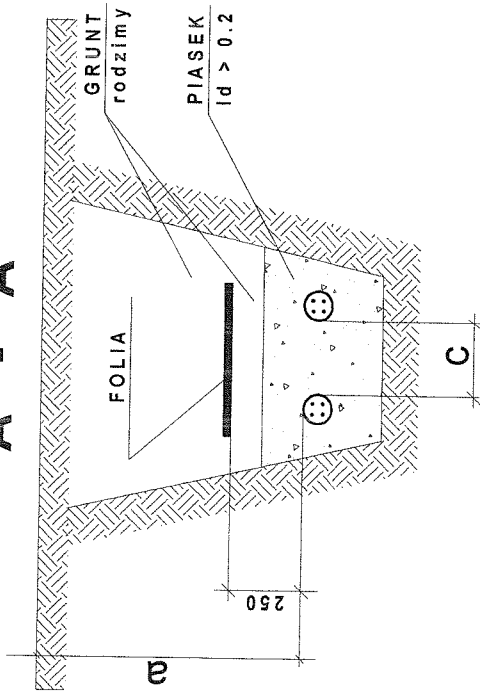


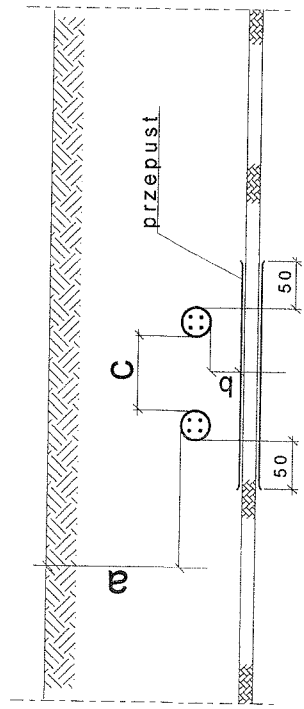
GŁĘBOKOŚĆ UKŁÓŻENIA KABLI

A - A



Przeznaczenie kabla	Głębokość ułożenia			kable elektroenergetyczne						kable sterow. sygnal. pomiar.			kable telekom.		
	a	b	c	do 1 kV		1 do 10 kV		ponad 10kV		a	b	c	a	b	c
Kable elektroenergetyczne Oświet. dla znaków drogowych i sygn.	50	25	10	do 1 kV		10		25		25	10 <sup>3)</sup>	25	50	50	50
				od 1kV do 10 kV		50		25							
				od 10kV do 15 kV		10		25							
powyżej 15 kV	100											25	50	50	
Kable sygnalizacyjne sterownicze pomiarowe	70											25	50	50	0

SKRZYŻOWANIA I ZBLIŻENIA KABLI



1. Wymiary podano w centymetrach
2. Układane pod chodnikiem
3. Kable sygnalizacyjne i zasil. oświetlenie uliczne lub oświetlenie terenu tego samego rodzaju mogą się stykać

4. Najmniejsza odległość kabli od mur sąsiednich kabli powinna wynosić 25cm
5. Najmniejsza dopuszczalna odległość między kablami użytkowymi przez różne zakłady powinna wynosić "c" min - 50cm

TNS

SZYBKIIE WYŁĄCZENIE ZASILANIA

		Zlecenie	
Z.U.T. Pracownia Projektowa ul. Jagiello 5/28 88-100 INOWROCŁA W		8/17	
Zamawiający: URZĄD MIASTA INOWROCIAWIA			
Imię i nazwisko	Nr uprawnień	Data	Podpis
W. Matuszak	RGPI-V-7342-43/97	20.03.16	
Projektował			
Tomiszczyl Skala Format Rewizja Należy do:			
A/1e A3 0			
Nr. rys.:			E4

Układanie kabli w/g PN