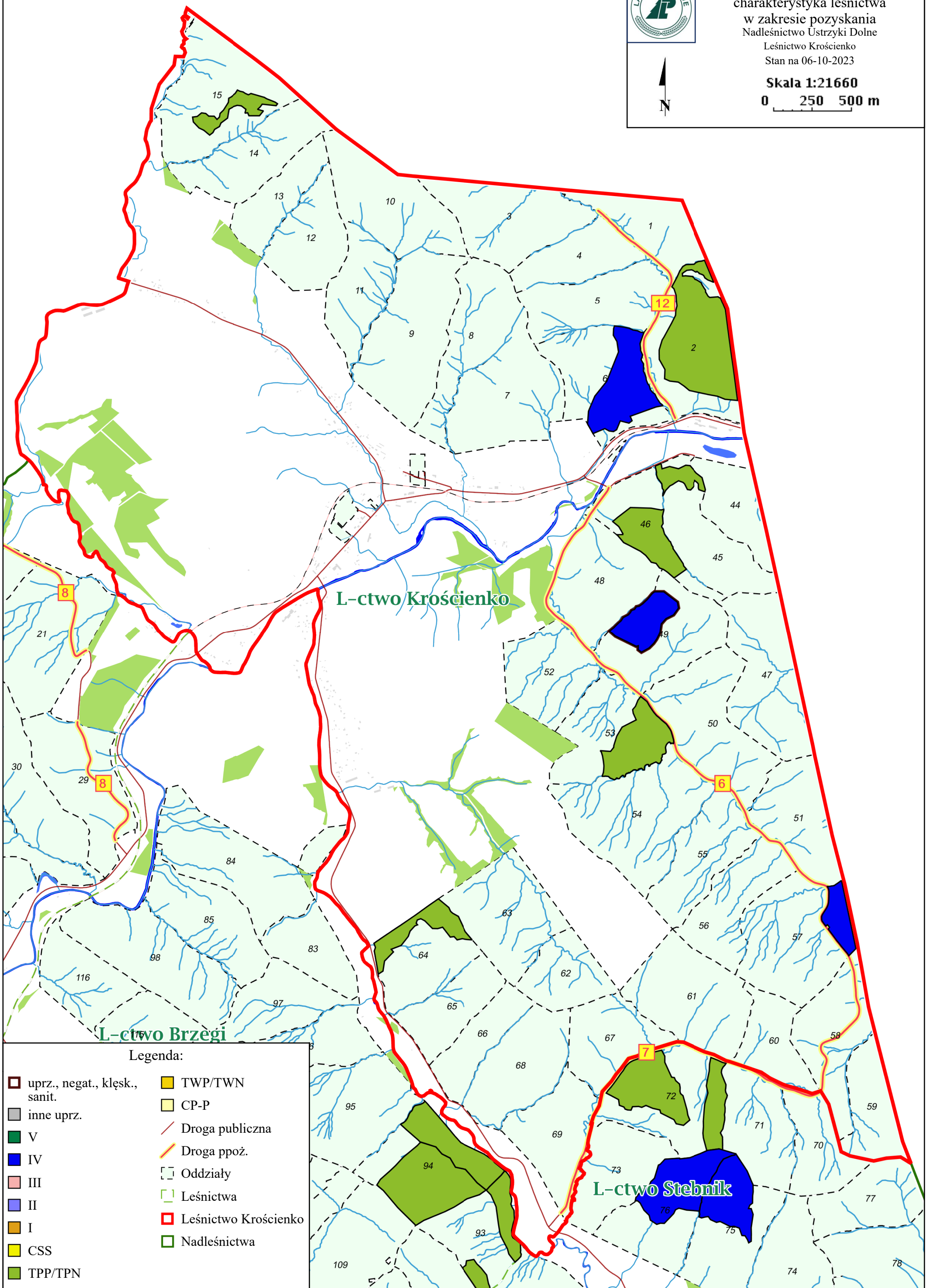




Załącznik nr 2.3.1. –  
charakterystyka leśnictwa  
w zakresie pozyskania  
Nadleśnictwo Ustrzyki Dolne  
Leśnictwo Krościenko  
Stan na 06-10-2023



Skala 1:21660  
0 250 500 m



Legenda:

- |                               |                      |
|-------------------------------|----------------------|
| uprz., negat., klęsk., sanit. | TWP/TWN              |
| inne uprz.                    | CP-P                 |
| V                             | Droga publiczna      |
| IV                            | Droga ppoż.          |
| III                           | Oddziały             |
| II                            | Leśnictwa            |
| I                             | Leśnictwo Krościenko |
| CSS                           | Nadleśnictwa         |
| TPP/TPN                       |                      |

Charakterystyka leśnictwa w zakresie pozyskania drewna

Leśnictwo Krościenko

Udział (m3) drewna iglastego [%]	35	%
Udział (m3) drewna optymalnego do pozyskania w technologii maszynowej [%]	0,0	%
Udział (m3) rębni pierwszych w cięciach rębnych ogółem [%]	0,0	%
Udział (m3) drewna pozyskiwanego z pozycji ze współczynnikiem > 1 [%]	0,0	%
Udział (m3) drewna zerwanego ze współczynnikiem > 1 [%]	27	%
Udział (m3) drewna kłodowanego (WK) iglastego w drewnie W iglastym [%]	23	%
Udział (m3) S2 krótkiego (poniżej 1,5 mb) w S2 [%]	0,0	%