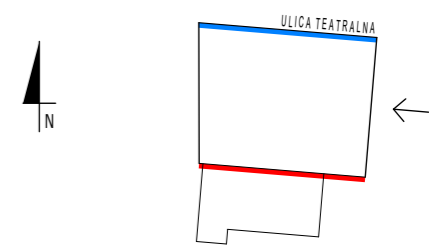


ELEWACJA ZACHODNIA

KIERUNEK WIDOKU

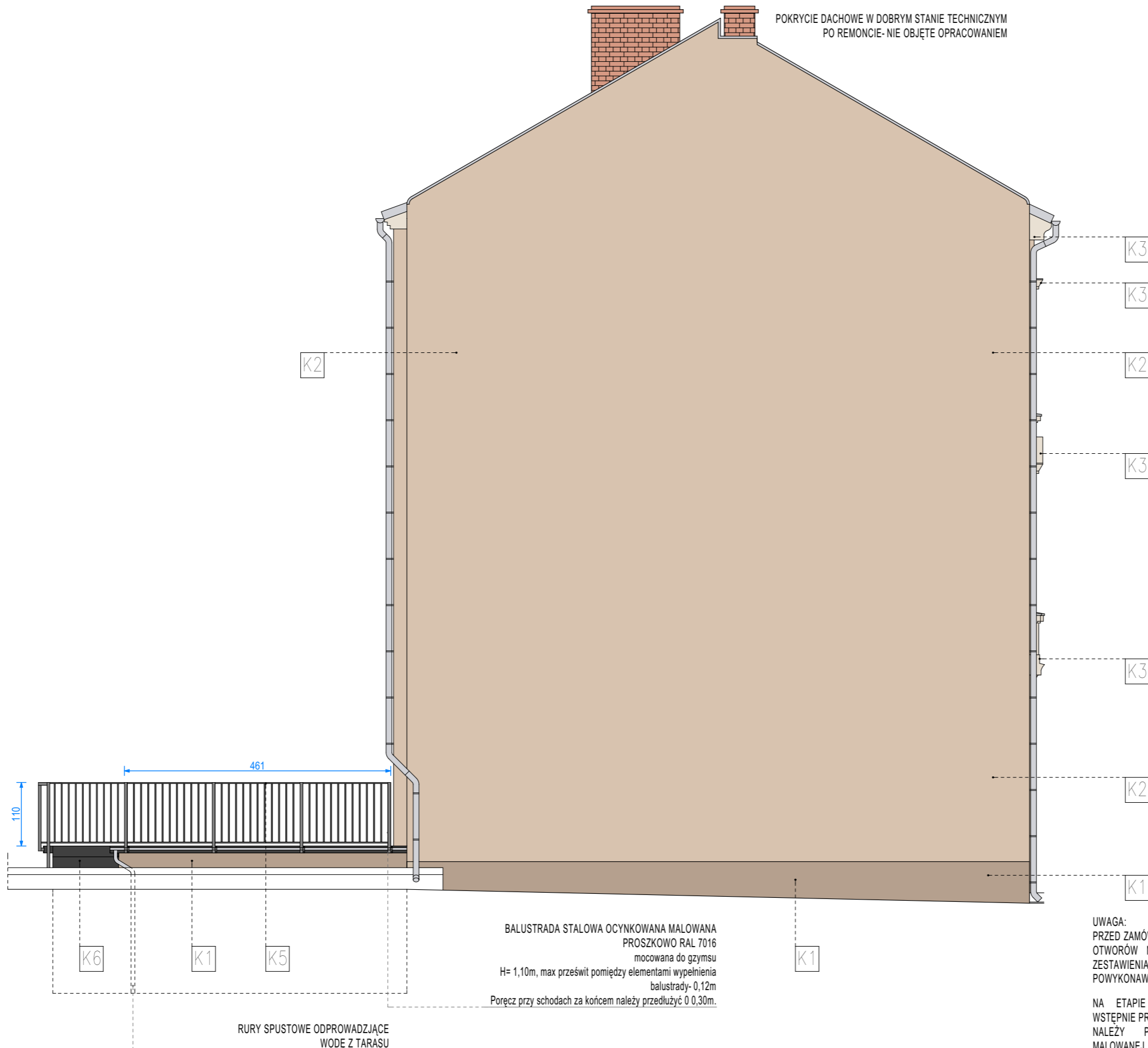


— ŚCIANY ZEWNĘTRZNE PRZEWDZIANE DO DOCIEPLENIA
 STYROPIAN EPS $\lambda=0,032$ [W/(m·K)]; GR.16,00cm
— ELEWACJA PRZEWDZIANA DO RENOWACJI

OZNACZENIE KOLORÓW:

- K1 wg Firmy BAUMIT
Kod koloru 0384
HBW30/TSR 25 RGB:168/143/122
- K2 wg Firmy BAUMIT
Kod koloru 0366
HBW51/TSR 25 RGB:210/185/161
- K3 wg Firmy BAUMIT
Kod koloru 0369
HBW71/TSR 25 RGB:230/219/204
- K4 Renowacja/ Impregnacja drzwi
drewnianych frontowych
KOLOR MAHONIOWY BRĄZ
- K5 Kolor Antracyt
RAL 7016
- K6 Taras wykończenie
"KAMIENNY DYWAN"

POKRYCIE DACHOWE W DOBRYM STANIE TECHNICZNYM
PO REMONCIE- NIE OBJĘTE OPRACOWANIEM



BALUSTRADA STALOWA OCYNKOWANA MALOWANA
PROSZKOWO RAL 7016
mocowana do gzymsu
H= 1,10m, max prześwit pomiędzy elementami wypełnienia
balustrady- 0,12m
Poręcz przy schodach za końcem należy przedłużyć 0,0,30m.

RURY SPUSTOWE ODPROWADZAJĄCE
WODĘ Z TARASU

UWAGA:
PRZED ZAMÓWIENIEM STOLARKI NALEŻY DOKONAĆ OBMIARÓW
OTWORÓW NA BUDOWIE ORAZ SPRAWDZIĆ ZAWARTOŚĆ
ZESTAWIENIA Z RZECZYWISTYM ZAPOTRZEBOWANIEM
POWYKONAWCZYM.

NA ETAPIE REALIZACJI DOKONAĆ USZCZEGÓLWIENIA
WSTĘPNIE PRZYJĘTEGO KOLORU FARB Y ELEWACYJNEJ.
NALEŻY PRZEPROWADZIĆ PRÓBY KOLORYSTYCZNE
MALOWANEJ POWIERZCHNI NA FORMACIE 50x50 cm I
PRZEDSTAWIĆ JE PRACOWNIKOWI WUOZ DO AKCEPTACJI.

AUTORSKA PRACOWNIA ARCHITEKTONICZNA
WK PROJEKT



NAZWA I ADRES INWESTYCJI:

**REMONT ORAZ DOCIEPLENIE ŚCIAN
ZEWNĘTRZNYCH BUDYNKU
MIESZKALNEGO WIELORODZINNEGO**

UL. TEATRALNA 38, 66-400 GORZÓW WLKP.
OBREB EWID. 0005 ŚRÓDMIEŚCIE,
JEDN. EWID. 086101_1 GORZÓW WLKP.
DZIAŁKA NR EWID. 2476

INWESTOR:

ZAKŁAD GOSPODARKI MIESZKANIOWEJ
ul. Wełniany Rynek 3
66-400 Gorzów Wlkp.

BRANŻA:

ARCHITEKTURA

PROJEKTANT: _____ PODPIS: _____

mgr inż. arch. Weronika Kuchcińska
upr. bud. w specj. arch.
do projekt. bez ograniczeń
nr 123/LUOKK/2019, LU-0221

FAZA PROJEKTU:

PROJEKT ARCH.- BUD.

NAZWA RYSUNKU:

ELEWACJA ZACHODNIA

DATA: _____ SKALA: _____ NR RYS.: _____

07.09.2023 1:75 A/10