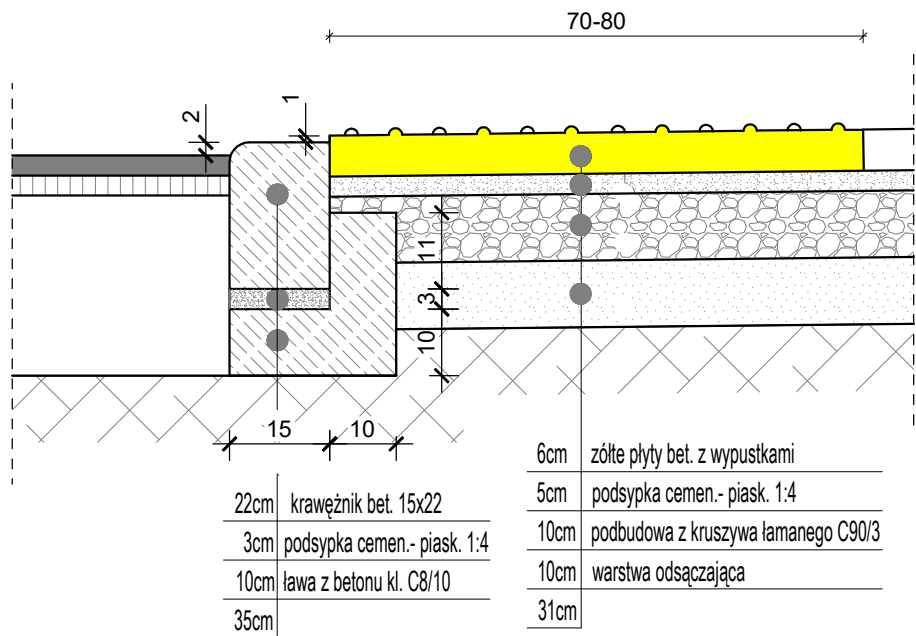
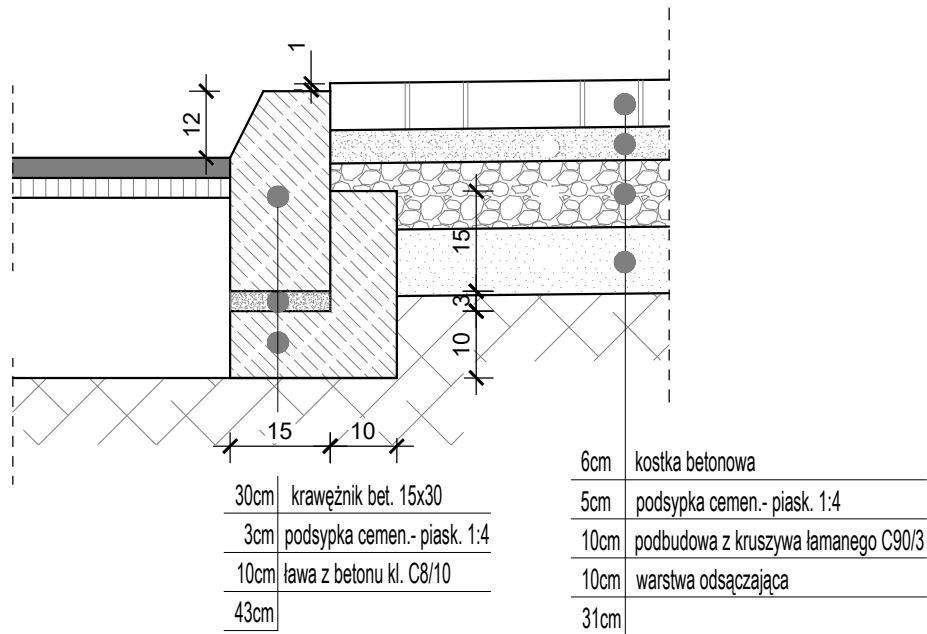


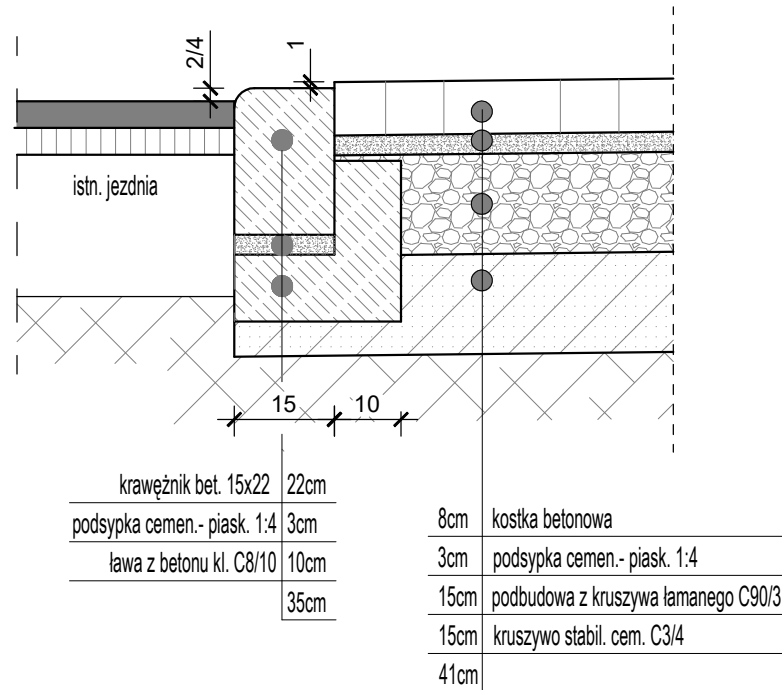
KRAWĘŻNIK BETONOWY NA STYKU  
jezdni oraz przejścia dla pieszych



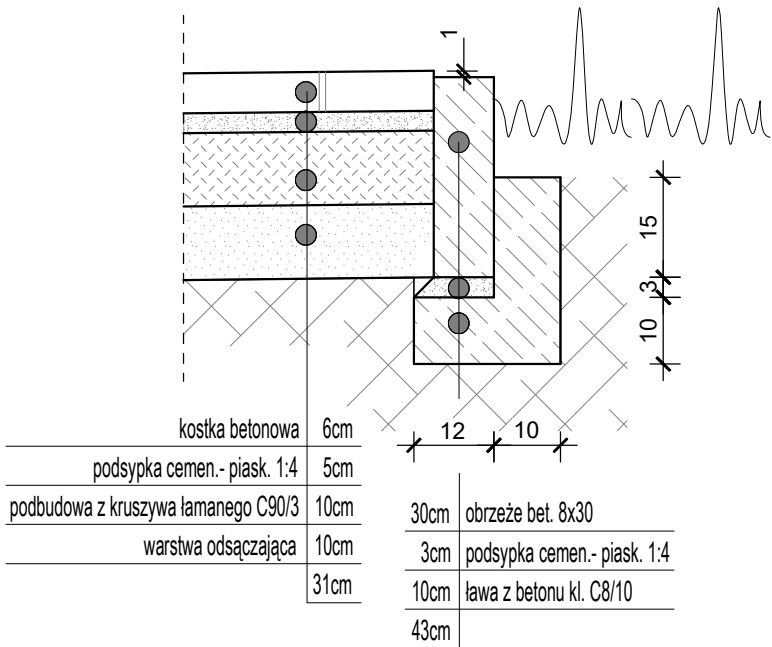
KRAWĘŻNIK BETONOWY NA STYKU  
jezdni oraz chodnika



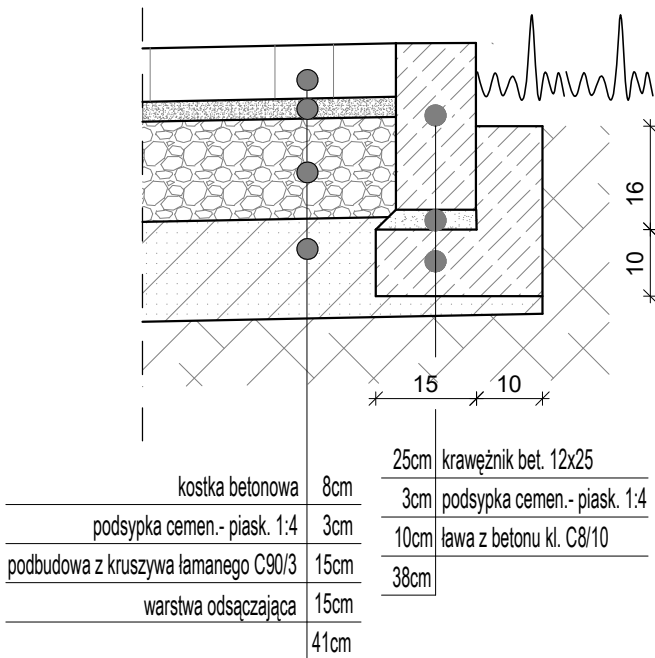
KRAWĘŻNIK BETONOWY NA STYKU  
jezdni oraz zjazdu



OBRZEŻE CHODNIKOWE  
na styku chodnika i zieleńca



KRAWĘŻNIK BETONOWY NA STYKU  
zjazdu oraz zieleńca



Nazwa opracowania:		PROJEKT TECHNICZNY	
		Marcin Szewczyk ul. Sierakowicka 27 96-100 Skierniewice	
Nazwa obiektu:		Remont ulicy Tańskiego w m. Mszczonów	
Adres inwestycji:		gm. Mszczonów pow. żyrardowski woj. mazowieckie	
Tytuł rysunku:		Szczegóły konstrukcyjne	
Funkcja		Imię i nazwisko	Podpis
Projektant:		mgr inż. Marcin Szewczyk	
		upr. bud. nr LOD/2128/POOD/13 do projektowania bez ograniczeń w specjalności drogowej upr. bud nr LOD/2688/OWOD/15 do kierowania robotami budowlanymi bez ograniczeń w specjalności inżynierskiej drogowej	
Data:		marzec 2024 r.	Skala: 1:10
		Stadium PW	
		Nr rys. 5	