 <p>Komunalne Przedsiębiorstwo Energetyki Ciepłej Sp. z o.o. ul. Ks. J. Schulza 5 85-315 Bydgoszcz</p>	<p>WARUNKI PRZYŁĄCZENIA OBIEKTU DO MIEJSKIEJ SIECI CIEPŁOWNICZEJ</p>	<p>EI/MW/1824/2019</p>
---	---	------------------------

KOMUNALNE PRZEDSIĘBIORSTWO
ENERGETYKI CIEPŁEJ
Spółka z o.o.
BIURA ZARZĄDZANIA INFRASTRUKTURĄ

Bydgoszcz, dnia 3 października 2019 r.

Dotyczy: warunków przyłączenia do miejskiej sieci ciepłowniczej wężła ciepłego w budynku mieszkalnym przy ul. Leśnej w Bydgoszczy (etap M3)

Na podstawie Rozporządzenia Ministra Gospodarki z dnia 15 stycznia 2007 r. w sprawie szczegółowych warunków funkcjonowania systemów ciepłowniczych (Dz. U. z dnia 1 lutego 2007 r., Nr 16, Poz. 92) oraz złożonego wniosku o przyłączenie obiektu do miejskiej sieci ciepłowniczej, Komunalne Przedsiębiorstwo Energetyki Ciepłej Spółka z o.o. w Bydgoszczy określa warunki przyłączenia wężła ciepłego do miejskiej sieci ciepłowniczej.

1. Inwestor.

- a) CDI 7 Sp. z o.o.
Plac Kościeleckich 3
85-033 Bydgoszcz

2. Przewidywana moc cieplna.

$Q_{co} + *Q_{cw}$ [kW]
1200,0

* ciepła woda użytkowa zasilana z mieszkaniowych stacji wymiennikowych

3. Miejsce włączenia do miejskiej sieci ciepłowniczej.

- a) Zasilanie wężła ciepłego należy zaplanować z preizolowanej sieci ciepłowniczej 2xDN150, zgodnie z załączonym planem sytuacyjnym w skali 1:500.

4. Miejsce dostarczenia czynnika grzewczego.

- a) Miejscem dostarczania energii cieplnej będzie węzeł cieplny, zlokalizowany w odpowiednio przygotowanym pomieszczeniu, znajdującym się w przyłączanym obiekcie.

5. Parametry czynnika grzewczego.

- a) W sezonie grzewczym 130/65°C, zmienne w funkcji temperatury powietrza zewnętrznego.
b) W sezonie letnim stałe 70/35°C.
c) Do wykorzystania dla wężła ciepłego po stronie sieci cieplnej przyjąć 100 kPa.

6. Wymogi dotyczące projektowania przyłącza ciepłowniczego.

- a) Średnicę przyłącza ustali projektant uwzględniając moc projektową budynku.
b) Na przyłączu ciepłowniczym, przy miejscu włączenia do sieci ciepłowniczej, należy zaprojektować zawory odcinające, montowane bez studni. Trzpień zaworu wyprowadzić do typowej skrzynki żeliwnej.
c) Przyłącze ciepłownicze należy projektować w technologii rur preizolowanych z alarmem.

- d) Przyłącze ciepłownicze projektowane w technologii rur preizolowanych powinny być wyposażone w instalację alarmową typu impulsowego. Sposób połączenia projektowanego systemu alarmowego z istniejącym systemem alarmowym należy uzgodnić w Dziale Zarządzania Infrastrukturą KPEC Spółka z o.o. w Bydgoszczy.
- e) Przyłącze ciepłownicze należy zaprojektować łącznie z kanalizacją teletechniczną, zgodnie z Załącznikiem nr 4 do warunków technicznych.
- f) Do projektu przyłącza należy dołączyć protokół z narady koordynacyjnej Zespołu Uzgadniania Dokumentacji Projektowej.

7. Wymogi dla lokalizacji pomieszczenia węzła cieplnego.

- a) Pomieszczenie węzła cieplnego należy zaplanować jako pierwsze pomieszczenie przy ścianie zewnętrznej obiektu, od strony sieci, w celu umożliwienia doprowadzenia przyłącza z zewnątrz bezpośrednio do węzła.
- b) Lokalizację węzła cieplnego w obiekcie pokazano na załączonym planie sytuacyjnym.

8. Wymogi dla projektowania pomieszczenia węzła cieplnego.

- a) Pomieszczenie przeznaczone na węzeł cieplny winno spełniać wymagania określone w dokumencie „Wytyczne dla pomieszczeń węzłów cieplnych”, który stanowi załącznik do warunków technicznych.

9. Wymogi dla projektowania modułu przyłączeniowego.

- a) Urządzenia wchodzące w skład modułu przyłączeniowego, tj. układ pomiarowo - rozliczeniowy oraz regulator różnicy ciśnień z ograniczeniem przepływu, dobiera i dostarcza KPEC Sp. z o.o. w Bydgoszczy. Urządzenia te pozostają na majątku Spółki KPEC.
- b) Układ pomiarowo - rozliczeniowy składa się z:
 - ciepłomierza do pomiaru ilości dostarczanego ciepła,
 - wodomierza do pomiaru ilości wody dostarczanej z sieci ciepłowniczej w celu napełniania instalacji odbiorczych i uzupełniania ubytków wody w tych instalacjach.
- c) Projektant powinien przewidzieć miejsce na montaż regulatora różnicy ciśnień z ograniczeniem przepływu na rurociągu powrotnym.
- d) Projektant powinien przewidzieć miejsce na montaż przetwornika przepływu ciepłomierza na rurociągu przeciwnym w stosunku do zaprojektowanego zaworu różnicy ciśnień z ograniczeniem przepływu. Należy projektować ciepłomierze z ultradźwiękowym przetwornikiem przepływu, z opcją zdalnego odczytu. Czujniki temperatury lokalizować możliwie jak najbliżej głównych zaworów odcinających.
- e) Zgodnie z obowiązującymi przepisami, w przypadku budynku mieszkalnego wielorodzinnego, zamieszkania zbiorowego i użyteczności publicznej należy stosować urządzenia do pomiaru ilości ciepła zużywanego do przygotowania ciepłej wody użytkowej.

10. Wymogi dla układu elektrycznego oraz AKPiA.

- a) W pracach projektowych należy korzystać z wytycznych określonych w Załączniku nr 2 oraz Załączniku nr 3 do warunków technicznych.

11. Wymagane uzgodnienie trasy.

- a) Trasę projektowanego przyłącza ciepłowniczego wraz z jego średnicą oraz przyjęte rozwiązania techniczne należy uzgodnić w KPEC Spółka z o.o. w Bydgoszczy przed złożeniem dokumentacji w ZUDP.

12. Wymagana dokumentacja techniczna.

- a) Dokumentacja powinna być sporządzona zgodnie z obowiązującymi przepisami w sprawie szczegółowego zakresu i formy projektu budowlanego.
b) Do uzgodnienia należy przedłożyć komplet dokumentacji: budowy przyłącza ciepłowniczego, węzła cieplnego (technologia, AKPiA, instalacja elektryczna) oraz instalacji wewnętrznych.

13. Miejsce rozgraniczenia własności oraz miejsce rozgraniczenia eksploatacji instalacji lub urządzeń między Odbiorcą a KPEC Sp. z o.o. w Bydgoszczy.

- a) Granica eksploatacji i własności pomiędzy Odbiorcą a KPEC Spółka z o.o. w Bydgoszczy zostanie określona w umowie przyłączeniowej.

14. Termin ważności warunków technicznych.

- a) Warunki techniczne zachowują ważność przez okres dwóch lat od dnia ich określenia, tj. do dnia 03.10.2021 r.

15. Załączniki.

- a) Plan sytuacyjny z lokalizacją planowanego miejsca włączenia do sieci ciepłowniczej.
b) Załącznik nr 1 – „Szczegółowe warunki techniczne podłączenia do m.s.c.”.
c) Załącznik nr 2 – „Szczegółowe warunki techniczne podłączenia do m.s.c. - Branża – aparatura kontrolno-pomiarowa i automatyka”.
d) Załącznik nr 3 – „Szczegółowe warunki techniczne przy projektowaniu instalacji elektrycznych w węzłach c.o.”.
e) Załącznik nr 4 – „Warunki techniczne układania przewodów teletechnicznych”.
f) Wytyczne dla pomieszczeń węzłów ciepłych.
g) Wytyczne do projektowania stacji mieszkaniowych.

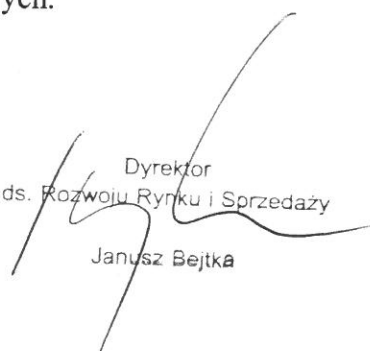
Otrzymują:

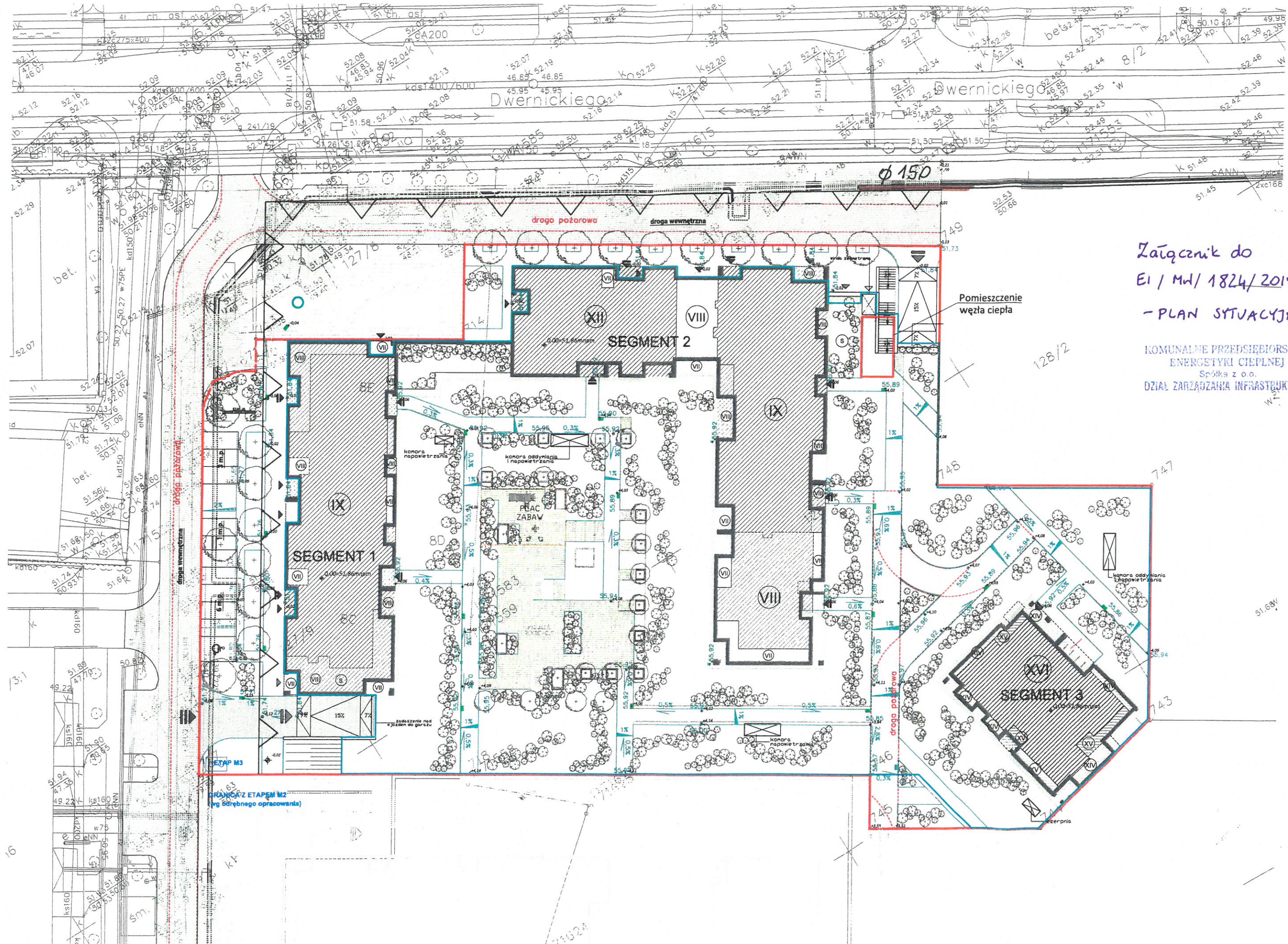
- ① Adresat
2. EI a/a

Wykonał: M.W., tel. (52) 30-45-384



Dyrektor
ds. Rozwoju Rynku i Sprzedaży
Janusz Bejtka





Załącznik do
 EI / MW / 1824 / 2019
 - PLAN SYTUACYJNY

KOMUNALNE PRZEDSIĘBIORSTWO
 ENERGETYKI CIEPŁEJ
 Spółka z o.o.
 DZIAŁ ZARZĄDZANIA INFRASTRUKTURĄ

SKALA 1:500